



Ayuntamiento de  
**FUENLABRADA**  
Concejalía de Desarrollo Económico,  
Empleo, Comercio e Industria

## INFORME

### **PARO y CONTRATOS REGISTRADOS** *en FUENLABRADA. Junio 2021*



Observatorio  
**LOCAL**  
de Empleo

## Paro registrado (junio 2021)

**El número de desempleados/as en Fuenlabrada se sitúa en 14.772** (5.416 hombres y 9.356 mujeres), por lo que en el mes de junio **ha descendido en 371 personas<sup>1</sup>**, un descenso del 2,5%, con respecto al mes anterior. Se produce un descenso **interanual del 0,9%**, **136 desempleados/as menos** respecto al mismo mes del año anterior.

**El paro ha descendido entre los hombres (-4,8%) y entre las mujeres (-1,1%). En los últimos doce meses ha aumentado más entre mujeres (un 2,4%) que entre hombres (un -6,1%).** Por sexo, **las mujeres suponen el 63,3% del total** del desempleo en el municipio.

Por edad, **el paro ha descendido entre los de 25 a 44 años**, con 172 menos (-2,8%), **entre los menores de 25 años**, con 120 desempleados/as menos (-8,3%) **y entre los mayores de 45**, con 79 desempleados/as menos (-1%). Los **mayores de 45 años representan más de la mitad del total de desempleados/as** (51,2%).

Por sectores, **el paro desciende en los servicios**, con **313 personas desempleadas menos**, agrupa al 77,1% del total de desempleados/as; **en la industria**, con 13 desempleados menos, supone el 8% del paro registrado; **en la construcción**, con 35 desempleados menos, supone el 7,6% respecto del total **y en el grupo de personas sin empleo anterior (-9)**, que representa al 6,8% de los/as desempleados/as.

Según el tiempo de permanencia en el desempleo, **el paro desciende entre las personas que llevan desempleadas menos de 12 meses** (387 menos) **y aumenta entre las de más de 12 meses inscritas** o de larga duración (16 más). **El desempleo de larga duración representa ya el 57% del total.**

Por nacionalidad, **el paro registrado ha descendido entre la población española**, con 293 desempleados menos **y entre la población extranjera**, con 78 desempleados menos. Ésta última representa en el mes de junio **el 15,7% del total** (2.325 personas desempleadas).

En Fuenlabrada se encontraban inscritas **569 personas demandantes de empleo que declaraban algún tipo de discapacidad** (física, intelectual, enfermedad mental, sensorial o del lenguaje), que representa **el 3,5% del total** (datos de junio 2021).

<sup>1</sup> Las personas afectadas por ERTE/ERE's no son consideradas como desempleadas a efectos estadísticos. En junio había **815 personas residentes en Fuenlabrada** en esta situación, el 3,2% del total de afectados por ERTE/EREs en el conjunto de la Comunidad de Madrid.

**TABLA PARO REGISTRADO FUENLABRADA  
JUNIO**

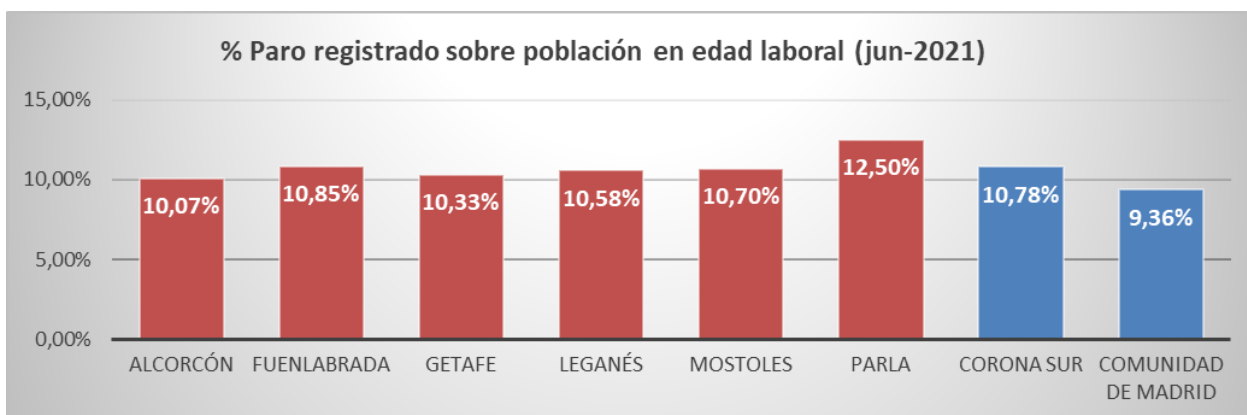
	DATOS ABSOLUTOS MES	VARIACIONES			
		MES ANTERIOR		INTERANUAL (1)	
		ABSOLUTA	RELATIVA	ABSOLUTA	RELATIVA
<b>TOTAL</b>	<b>14.772</b>	<b>-371</b>	<b>-2,45%</b>	<b>-136</b>	<b>-0,91%</b>
<b>Sexo</b>					
Hombres	5.416	-270	-4,75%	-354	-6,14%
Mujeres	9.356	-101	-1,07%	218	2,39%
<b>Edades</b>					
Menores 25 años	1.318	-120	-8,34%	-38	-2,80%
25 - 44 años	5.885	-172	-2,84%	-387	-6,17%
Mayores 45 años	7.569	-79	-1,03%	289	3,97%
<b>Sectores de actividad</b>					
Agricultura	88	-1	-1,12%	16	22,22%
Industria	1.185	-13	-1,09%	-105	-8,14%
Construcción	1.116	-35	-3,04%	-27	-2,36%
Servicios	11.384	-313	-2,68%	-202	-1,74%
Sin empleo ant.	999	-9	-0,89%	182	22,28%
<b>Tiempo desempleo</b>					
Menos 12 meses	6.356	-387	-5,74%	-2.758	-30,26%
Más 12 meses (PLD)	8.416	16	0,19%	2.622	45,25%
<b>Nacionalidad</b>					
Española	12.447	-293	-2,30%	-308	-2,41%
Extranjera	2.325	-78	-3,25%	172	7,99%

(1) Respecto al mismo mes del año anterior

Fuente: elaboración propia a partir de datos del Servicio Público de Empleo de la Comunidad de Madrid

**Comparativa Municipios de la Zona Sur y la Comunidad de Madrid:**

Fuenlabrada es el segundo municipio de la Comunidad, tras Madrid capital, en número de personas desempleadas, con el 3,5% del total de paro registrado en la Comunidad de Madrid. Si bien, la tasa de paro en relación a la población en edad laboral (16-64 años), nuestro municipio (con el 10,8%) está situado en la media de los grandes municipios de la corona sur (10,8%) y 1,5 puntos por encima de la media del conjunto de la Comunidad de Madrid (9,4%).



**El paro femenino en Fuenlabrada está por encima de la media** en la corona Sur (60,8%) y del conjunto de la Comunidad de Madrid (58,5%), con un **63,3% de paro de mujeres**.

**TABLA PARO GRANDES MUNICIPIOS ZONA SUR**

junio 2021

(Datos por sexo)

	Población en edad laboral (1)	Desempleo Total	%	Hombres	Mujeres	% paro femenino
Alcorcón	106.271	10.699	10,07%	4.300	6.399	59,8%
<b>Fuenlabrada</b>	<b>136.159</b>	<b>14.772</b>	<b>10,85%</b>	<b>5.416</b>	<b>9.356</b>	<b>63,3%</b>
Getafe	118.431	12.229	10,33%	4.846	7.383	60,4%
Leganés	118.870	12.577	10,58%	5.107	7.470	59,4%
Móstoles	134.779	14.422	10,70%	5.835	8.587	59,5%
Parla	89.795	11.227	12,50%	4.252	6.975	62,1%
<b>Total corona Sur</b>	<b>704.305</b>	<b>75.926</b>	<b>10,78%</b>	<b>29.756</b>	<b>46.170</b>	<b>60,8%</b>
<b>Total Com. Madrid</b>	<b>4.486.885</b>	<b>419.949</b>	<b>9,36%</b>	<b>174.386</b>	<b>245.563</b>	<b>58,5%</b>

Fuente: elaboración propia a partir de datos del Servicio Público de Empleo de la Comunidad de Madrid

(1) Población en edad de trabajar (16-64 años). INE. Padrón Continuo a 1 de enero de 2020.

En la variación mensual, **el paro en Fuenlabrada** ha descendido un 2,5%, **algo más que la media de los municipios del Sur** (-2,3%) y que la media de la Comunidad de Madrid (-1,9%). **En la variación interanual, el descenso ha sido de -0,9%.**

**TABLA PARO GRANDES MUNICIPIOS ZONA SUR**

junio 2021

(Variaciones mensual y anual)

	Desempleo Total	Variación mensual	% variación mensual	Variación anual	% variación anual
Alcorcón	10.699	-186	-1,71%	-200	-1,8%
<b>Fuenlabrada</b>	<b>14.772</b>	<b>-371</b>	<b>-2,45%</b>	<b>-136</b>	<b>-0,9%</b>
Getafe	12.229	-293	-2,34%	98	0,8%
Leganés	12.577	-210	-1,64%	-88	-0,7%
Móstoles	14.422	-452	-3,04%	-19	-0,1%
Parla	11.227	-250	-2,18%	54	0,5%
<b>Total corona Sur</b>	<b>75.926</b>	<b>-1.762</b>	<b>-2,27%</b>	<b>-291</b>	<b>-0,4%</b>
<b>Total Com. Madrid</b>	<b>419.949</b>	<b>-8.105</b>	<b>-1,89%</b>	<b>2.751</b>	<b>0,7%</b>

Fuente: elaboración propia a partir de datos del Servicio Público de Empleo de la Comunidad de Madrid

**Fuenlabrada**, con un 15,7%, **cuenta con la tasa de demandantes extranjeros más baja de toda la zona sur** (19,8%) y por debajo de la media del conjunto de la Comunidad de Madrid (18,9%):

**TABLA PARO GRANDES MUNICIPIOS ZONA SUR**

junio 2021

(Datos por nacionalidad)

	Desempleo Total	Española	Extranjera	% paro extranjeros
Alcorcón	10.699	8.807	1.892	17,7%
<b>Fuenlabrada</b>	<b>14.772</b>	<b>12.447</b>	<b>2.325</b>	<b>15,7%</b>
Getafe	12.229	9.482	2.747	22,5%
Leganés	12.577	10.314	2.263	18,0%
Móstoles	14.422	11.875	2.547	17,7%
Parla	11.227	7.932	3.295	29,3%
<b>Total corona Sur</b>	<b>75.926</b>	<b>60.857</b>	<b>15.069</b>	<b>19,8%</b>
<b>Total Com. Madrid</b>	<b>419.949</b>	<b>340.684</b>	<b>79.265</b>	<b>18,9%</b>

Fuente: elaboración propia a partir de datos del Servicio Público de Empleo de la Comunidad de Madrid

## Contrataciones

En junio, la **contratación en las empresas con centros de trabajo en Fuenlabrada ha aumentado un 47,2%** respecto al mes anterior (1.617 contratos más), **registrándose un total de 5.044 contratos** (2.546 hombres y 2.498 mujeres). La **variación interanual en la contratación** presenta un **aumento del 50%** (1.679 contratos más que en el mismo mes del año anterior).

**Por grupos de edad, destaca el de 25 a 44 años con el 51,2% del total de contratos** (2.585 contratos), seguido de los menores de 25 años, con el 28,2% (1.424 contratos) y los mayores de 44 años, con el 20,5% (1.035 contratos).

**El 90,6% del total de los contratos son de carácter temporal** (4.568 contratos) y **han aumentado** en este último mes **un 51,5%** (1.552 contratos más). En comparación con el **año anterior, la contratación temporal ha aumentado un 58,5%** (1.686 contratos más). Por otra parte, **el 9,4% del total son indefinidos** (476 contratos), lo que supone **un incremento del 15,8% mensual** (65 contratos más), **y en la comparativa anual se registra un descenso del 1,4%** (7 contratos indefinidos menos).

**El 37,3% de los contratos** realizados lo **fueron a tiempo parcial y el 38,7% con una duración inferior a 30 días.**

**La contratación en junio aumentó en los servicios**, con 1.502 contratos más (+58%), **sigue siendo el que mayor contratación registra; en la construcción**, con 58 contratos más (+26%) **y en la industria**, con 54 contratos más (+9%).

Entre las **actividades económicas con mayores volúmenes de contratación**, se pueden destacar las siguientes:

Actividad Económica	Nº Contratos			% s/ total
	Indef.	Temp.	Total	
Act. Administrativas y Servicio Auxiliar	17	1.890	<b>1.907</b>	37,8%
Comercio Por Mayor y Menor; Rep. Vehículos	147	595	<b>742</b>	14,7%
Industria Manufacturera	62	549	<b>611</b>	12,1%
Hostelería	60	272	<b>332</b>	6,6%
Act. Sanitarias y de Servicios Sociales	12	283	<b>295</b>	5,8%
Construcción	62	223	<b>285</b>	5,7%
Transporte y Almacenamiento	16	160	<b>176</b>	3,5%
Educación	10	166	<b>176</b>	3,5%
Act. Artísticas, Recreativas y Entretenimiento	9	109	<b>118</b>	2,3%
Información y Comunicaciones	13	100	<b>113</b>	2,2%

Fuente: elaboración propia a partir de datos del Servicio Público de Empleo de la Comunidad de Madrid

TOTAL	SEXO Y EDAD								SECTORES				
	HOMBRES				MUJERES				AGRICUL- TURA	INDUSTRIA	CONS- TRUCCION	SERVICIOS	S/E ANTERIOR
	<25	25-44	>=45	TOTAL	<25	25-44	>=45	TOTAL					
14.772	714	2.196	2.506	5.416	604	3.689	5.063	9.356	88	1.185	1.116	11.384	999

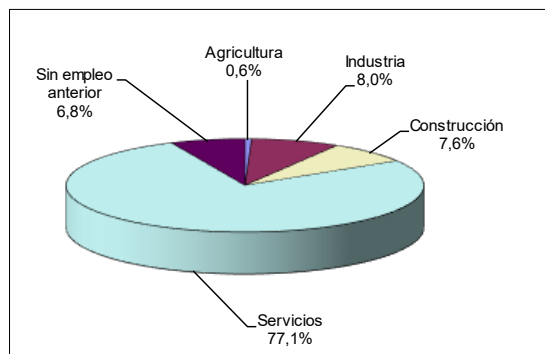
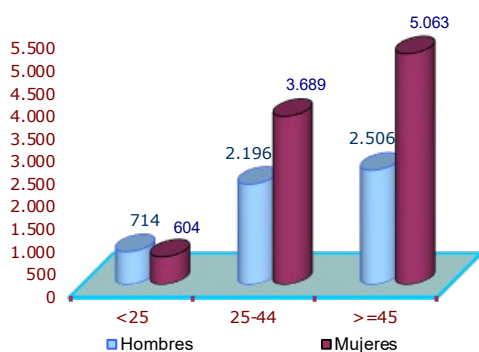
**Parados por sexo y edad**

	Parados registrados			%		
	Total	Hombres	Mujeres	Total	Hombres	Mujeres
Total	14.772	5.416	9.356	100,0%	36,7%	63,3%
<25	1.318	714	604	8,9%	4,8%	4,1%
25-44	5.885	2.196	3.689	39,8%	14,9%	25,0%
>=45	7.569	2.506	5.063	51,2%	17,0%	34,3%

**Parados por sector del empleo anterior**

Sector	Paro registrado	
	Total	%
Total	14772	100,0%
Agricultura	88	0,6%
Industria	1.185	8,0%
Construcción	1.116	7,6%
Servicios	11.384	77,1%
Sin empleo anterior	999	6,8%

**PARO REGISTRADO POR SEXO Y EDAD**



3,5%	Tasa paro registrado/ total paro registrado Comunidad Madrid	63,3%	Tasa paro femenino
15,7%	% Extranjeros/ total paro registrado Fuenlabrada	57,0%	Tasa paro de larga duración (más 12 meses)

Fuente: Servicio Público de Empleo. Comunidad de Madrid

Elabora: Observatorio Local de Empleo  
Área de Estudios, Proyectos y Calidad

**Elaboración y redacción:**

**Juan Bernete García**

Observatorio Local de Empleo Fuenlabrada  
Área de Estudios, Proyectos y Calidad  
CIFE. Ayuntamiento de Fuenlabrada

Tfn: 91 606 25 12 (ext. 6525)  
e-mail: cife.observatorio@ayto-fuenlabrada.es