

## INFORME

### *PARO y CONTRATOS REGISTRADOS en FUENLABRADA. Marzo 2021*



Observatorio  
**LOCAL**  
de Empleo

## Paro registrado (marzo 2021)

**El número de desempleados/as en Fuenlabrada se sitúa en 15.749** (6.023 hombres y 9.726 mujeres), por lo que en el mes de marzo **ha descendido en 80 personas<sup>1</sup>**, un descenso del 0,5%, con respecto al mes anterior. Se produce un incremento **interanual del 19%, 2.520 desempleados/as más** respecto al mismo mes del año anterior.

**El paro ha descendido entre los hombres (-1,5%) y aumentado entre las mujeres (+0,1%). En los últimos doce meses ha aumentado más entre mujeres (un 20%) que entre hombres (un 17,8%).** Por sexo, **las mujeres suponen el 61,8% del total** del desempleo en el municipio.

Por edad, **el paro ha descendido entre los de 25 a 44 años**, con 64 menos (-0,3%), **entre los mayores de 45**, con 11 desempleados/as menos (-0,1%) **y entre los menores de 25 años**, con 5 desempleados/as menos (-0,3%). Los **mayores de 45 años representan cerca de la mitad del total de desempleados/as (49,1%)**.

Por sectores, **el paro desciende en los servicios**, con **97 personas desempleadas menos**, agrupa al 77,4% del total de desempleados/as **y en la construcción**, con 14 desempleados menos, supone el 7,5% respecto del total. **Aumenta en la industria**, con 8 desempleados más, supone el 8,1% del paro registrado **y en el grupo de personas sin empleo anterior (+15)**, que representa al 6,5% de los/as desempleados/as.

Según el tiempo de permanencia en el desempleo, **el paro desciende entre las personas que llevan desempleadas menos de 12 meses (449 menos) y aumenta entre las de más de 12 meses inscritas o de larga duración (369 más)**. **El desempleo de larga duración representa el 53,7% del total**.

Por nacionalidad, **el paro registrado ha descendido entre la población española**, con 95 desempleados menos **y aumentado entre la población extranjera**, con 15 desempleados más. Ésta última representa en el mes de marzo **el 15,7% del total (2.468 personas desempleadas)**.

En Fuenlabrada se encontraban inscritas **568 personas demandantes de empleo que declaraban algún tipo de discapacidad** (física, intelectual, enfermedad mental, sensorial o del lenguaje), que representa **el 3,7% del total** (datos de diciembre 2020).

<sup>1</sup> Las personas afectadas por ERTE/ERE's no son consideradas como desempleadas a efectos estadísticos. A finales de marzo había **1.337 personas residentes en Fuenlabrada** en esta situación, el 3% del total de afectados por ERTE/EREs en el conjunto de la Comunidad de Madrid.

**TABLA PARO REGISTRADO FUENLABRADA  
MARZO**

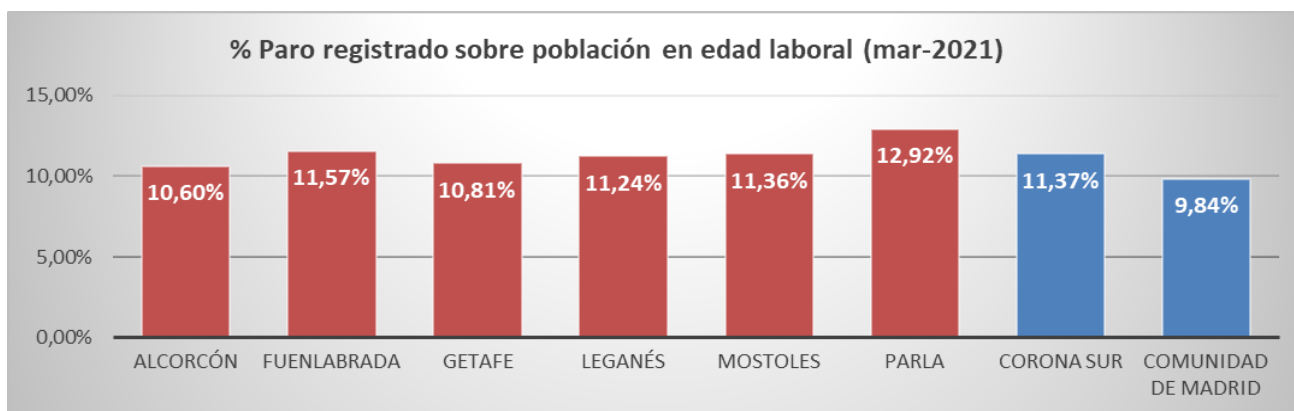
	DATOS ABSOLUTOS MES	VARIACIONES			
		MES ANTERIOR		INTERANUAL (1)	
		ABSOLUTA	RELATIVA	ABSOLUTA	RELATIVA
<b>TOTAL</b>	<b>15.749</b>	<b>-80</b>	<b>-0,51%</b>	<b>2.520</b>	<b>19,05%</b>
<b>Sexo</b>					
Hombres	6.023	-92	-1,50%	900	17,57%
Mujeres	9.726	12	0,12%	1.620	19,99%
<b>Edades</b>					
Menores 25 años	1.599	-5	-0,31%	351	28,13%
25 - 44 años	6.420	-64	-0,99%	1.177	22,45%
Mayores 45 años	7.730	-11	-0,14%	992	14,72%
<b>Sectores de actividad</b>					
Agricultura	88	8	10,00%	22	33,33%
Industria	1.278	8	0,63%	127	11,03%
Construcción	1.174	-14	-1,18%	80	7,31%
Servicios	12.189	-97	-0,79%	2.028	19,96%
Sin empleo ant.	1.020	15	1,49%	263	34,74%
<b>Tiempo desempleo</b>					
Menos 12 meses	7.295	-449	-5,80%	-738	-9,19%
Más 12 meses (PLD)	8.454	369	4,56%	3.258	62,70%
<b>Nacionalidad</b>					
Española	13.281	-95	-0,71%	1.860	16,29%
Extranjera	2.468	15	0,61%	660	36,50%

(1) Respecto al mismo mes del año anterior

Fuente: elaboración propia a partir de datos del Servicio Público de Empleo de la Comunidad de Madrid

**Comparativa Municipios de la Zona Sur y la Comunidad de Madrid:**

Fuenlabrada es el segundo municipio de la Comunidad, tras Madrid capital, en número de personas desempleadas, con el 3,6% del total de paro registrado en la Comunidad de Madrid. Si bien, la tasa de paro en relación a la población en edad laboral (16-64 años), nuestro municipio (con el 11,57%) está situado en la media de los grandes municipios de la corona sur (11,37%) y 1,7 puntos por encima de la media del conjunto de la Comunidad de Madrid (9,84%).



**El paro femenino en Fuenlabrada está por encima de la media** en la corona Sur (59,7%) y del conjunto de la Comunidad de Madrid (57,6%), con un **61,8% de paro de mujeres**.

**TABLA PARO GRANDES MUNICIPIOS ZONA SUR**

marzo 2021

(Datos por sexo)

	Población en edad laboral (1)	Desempleo Total	%	Hombres	Mujeres	% paro femenino
Alcorcón	106.271	11.267	10,60%	4.635	6.632	58,9%
<b>Fuenlabrada</b>	<b>136.159</b>	<b>15.749</b>	<b>11,57%</b>	<b>6.023</b>	<b>9.726</b>	<b>61,8%</b>
Getafe	118.431	12.799	10,81%	5.172	7.627	59,6%
Leganés	118.870	13.365	11,24%	5.533	7.832	58,6%
Móstoles	134.779	15.317	11,36%	6.378	8.939	58,4%
Parla	89.795	11.605	12,92%	4.525	7.080	61,0%
<b>Total corona Sur</b>	<b>704.305</b>	<b>80.102</b>	<b>11,37%</b>	<b>32.266</b>	<b>47.836</b>	<b>59,7%</b>
<b>Total Com. Madrid</b>	<b>4.486.885</b>	<b>441.630</b>	<b>9,84%</b>	<b>187.414</b>	<b>254.216</b>	<b>57,6%</b>

Fuente: elaboración propia a partir de datos del Servicio Público de Empleo de la Comunidad de Madrid

(1) Población en edad de trabajar (16-64 años). INE. Padrón Continuo a 1 de enero de 2020.

En la variación mensual, **el paro en Fuenlabrada** ha descendido un 0,5%, **algo menos que la media de los municipios del Sur** (-0,8%) y que la media de la Comunidad de Madrid (-1,2%). **En la variación interanual, el incremento ha sido de +19%.**

**TABLA PARO GRANDES MUNICIPIOS ZONA SUR**

marzo 2021

(Variaciones mensual y anual)

	Desempleo Total	Variación mensual	% variación mensual	Variación anual	% variación anual
Alcorcón	11.267	-150	-1,31%	1.701	17,8%
<b>Fuenlabrada</b>	<b>15.749</b>	<b>-80</b>	<b>-0,51%</b>	<b>2.520</b>	<b>19,0%</b>
Getafe	12.799	-155	-1,20%	2.364	22,7%
Leganés	13.365	-68	-0,51%	2.035	18,0%
Móstoles	15.317	-152	-0,98%	2.398	18,6%
Parla	11.605	-77	-0,66%	1.522	15,1%
<b>Total corona Sur</b>	<b>80.102</b>	<b>-682</b>	<b>-0,84%</b>	<b>12.540</b>	<b>18,6%</b>
<b>Total Com. Madrid</b>	<b>441.630</b>	<b>-5.471</b>	<b>-1,22%</b>	<b>77.870</b>	<b>21,4%</b>

Fuente: elaboración propia a partir de datos del Servicio Público de Empleo de la Comunidad de Madrid

**Fuenlabrada**, con un 15,7%, **cuenta con la tasa de demandantes extranjeros más baja de toda la zona sur** (19,9%) y por debajo de la media del conjunto de la Comunidad de Madrid (19,2%):

**TABLA PARO GRANDES MUNICIPIOS ZONA SUR**

marzo 2021

(Datos por nacionalidad)

	Desempleo Total	Española	Extranjera	% paro extranjeros
Alcorcón	11.267	9.228	2.039	18,1%
<b>Fuenlabrada</b>	<b>15.749</b>	<b>13.281</b>	<b>2.468</b>	<b>15,7%</b>
Getafe	12.799	9.895	2.904	22,7%
Leganés	13.365	10.981	2.384	17,8%
Móstoles	15.317	12.552	2.765	18,1%
Parla	11.605	8.223	3.382	29,1%
<b>Total corona Sur</b>	<b>80.102</b>	<b>64.160</b>	<b>15.942</b>	<b>19,9%</b>
<b>Total Com. Madrid</b>	<b>441.630</b>	<b>356.990</b>	<b>84.640</b>	<b>19,2%</b>

Fuente: elaboración propia a partir de datos del Servicio Público de Empleo de la Comunidad de Madrid

## Contrataciones

En marzo, **la contratación en las empresas con centros de trabajo en Fuenlabrada ha descendido un 1,7%** respecto al mes anterior (56 contratos menos), **registrándose un total de 3.281 contratos** (1.754 hombres y 1.527 mujeres). La **variación interanual en la contratación** presenta un **aumento del 18%** (500 contratos más que en el mismo mes del año anterior).

**Por grupos de edad, destaca el de 25 a 44 años con el 55,7% del total de contratos** (1.827 contratos), seguido de los mayores de 44 años, con el 25,4% (832 contratos) y los menores de 25 años, con el 19% (622 contratos).

**El 81,7% del total de los contratos son de carácter temporal** (2.680 contratos) y **han descendido** en este último mes **un 8,6%** (253 contratos menos). En comparación con el **año anterior, la contratación temporal ha aumentado un 15,4%** (358 contratos más). Por otra parte, **el 18,3% del total son indefinidos** (601 contratos), lo que supone **un aumento del 48,8% mensual** (197 contratos más), **y en la comparativa anual se registra un incremento del 30,9%** (142 contratos indefinidos más).

**El 37% de los contratos** realizados lo **fueron a tiempo parcial y el 28,9% con una duración inferior a 30 días.**

**La contratación** en marzo **descendió en los servicios**, con 154 contratos menos (-6%), **sigue siendo el que mayor contratación registra y en la construcción**, con 28 contratos menos (-12%). **Se incrementó en la industria**, con 130 contratos más (+24%).

Entre las **actividades económicas con mayores volúmenes de contratación**, se pueden destacar las siguientes:

Actividad Económica	Nº Contratos			% s/ total
	Indef.	Temp.	Total	
Comercio Por Mayor y Menor; Rep. Vehículos	224	437	661	20,1%
Industria Manufacturera	111	507	618	18,8%
Act. Administrativas y Servicio Auxiliar	72	503	575	17,5%
Hostelería	52	286	338	10,3%
Construcción	41	171	212	6,5%
Act. Sanitarias y de Servicios Sociales	10	185	195	5,9%
Transporte y Almacenamiento	17	120	137	4,2%
Act. Artísticas, Recreativas y Entretenimiento	12	114	126	3,8%
Educación	13	108	121	3,7%
Información y Comunicaciones	5	84	89	2,7%

Fuente: elaboración propia a partir de datos del Servicio Público de Empleo de la Comunidad de Madrid

# Paro y Contratos Registrados en Fuenlabrada. Marzo 2021



## PARO REGISTRADO POR SEXO, EDAD Y SECTOR DE ACTIVIDAD ECONOMICA FUENLABRADA. Marzo 2.021



TOTAL	SEXO Y EDAD								SECTORES				
	HOMBRES				MUJERES				AGRICUL- TURA	INDUSTRIA	CONS- TRUCCION	SERVICIOS	S/E ANTERIOR
	<25	25-44	>=45	TOTAL	<25	25-44	>=45	TOTAL					
15.749	851	2.493	2.679	6.023	748	3.927	5.051	9.726	88	1.278	1.174	12.189	1.020

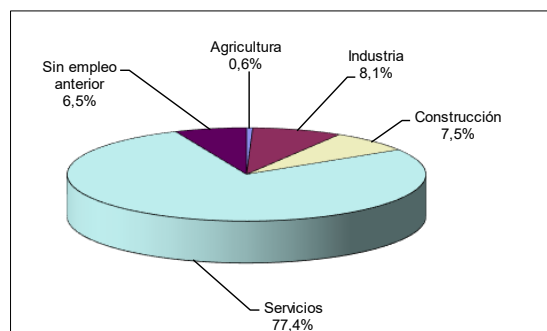
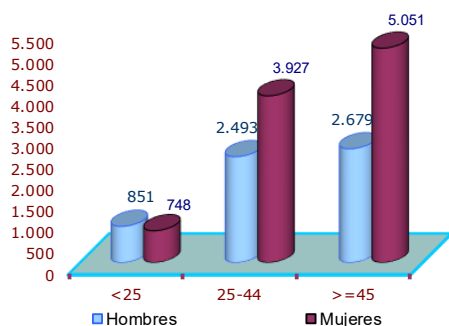
### Parados por sexo y edad

	Parados registrados			%		
	Total	Hombres	Mujeres	Total	Hombres	Mujeres
Total	15.749	6.023	9.726	100,0%	38,2%	61,8%
<25	1.599	851	748	10,2%	5,4%	4,7%
25-44	6.420	2.493	3.927	40,8%	15,8%	24,9%
>=45	7.730	2.679	5.051	49,1%	17,0%	32,1%

### Parados por sector del empleo anterior

Sector	Paro registrado	
	Total	%
Agricultura	88	0,6%
Industria	1.278	8,1%
Construcción	1.174	7,5%
Servicios	12.189	77,4%
Sin empleo anterior	1.020	6,5%

### PARO REGISTRADO POR SEXO Y EDAD



3,6%	Tasa paro registrado/ total paro registrado Comunidad Madrid	61,8%	Tasa paro femenino
15,7%	% Extranjeros/ total paro registrado Fuenlabrada	53,7%	Tasa paro de larga duración (más 12 meses)

Fuente: Servicio Público de Empleo. Comunidad de Madrid

Elabora: Observatorio Local de Empleo  
Área de Estudios, Proyectos y Calidad

### Elaboración y redacción:

Juan Bernete García

Observatorio Local de Empleo Fuenlabrada  
Área de Estudios, Proyectos y Calidad  
CIFE. Ayuntamiento de Fuenlabrada

Tfn: 91 606 25 12 (ext. 6525)  
e-mail: cife.observatorio@ayto-fuenlabrada.es