



Ayuntamiento de  
**FUENLABRADA**  
Concejalía de Desarrollo Económico,  
Empleo, Comercio e Industria

## INFORME

### *PARO y CONTRATOS REGISTRADOS en FUENLABRADA. Noviembre 2019*



Observatorio  
**LOCAL**  
de Empleo

## **Paro registrado (noviembre 2019)**

**El número de desempleados/as en Fuenlabrada, durante el mes de noviembre, ha descendido en 176 personas**, un descenso del 1,4%, con respecto al mes anterior. Se produce un nuevo **descenso interanual del 2,1%, 274 desempleados/as menos** respecto al mismo mes del año anterior, por lo que **la cifra total de personas desempleadas se sitúa en 12.740** (4.736 hombres y 8.004 mujeres).

**El paro desciende entre los hombres, 80 menos, y entre las mujeres, 96 menos.** Aun así, **el paro ha descendido en los últimos doce meses algo más entre hombres (un 2,5%) que entre mujeres (un 1,8%).** Por sexo, **las mujeres suponen el 62,8% del total** del desempleo en el municipio.

Por edad, **el paro ha descendido entre los menores de 25 años**, con 99 desempleados/as menos; **los mayores de 45**, con 62 desempleados/as menos **y entre los de 25 a 44 años**, con 15 desempleados/as menos. Los **mayores de 45 años representan algo más de la mitad del total de desempleados/as (50,9%).**

Por sectores, **el paro desciende en los servicios**, con **130 personas desempleadas menos**, agrupa al 76,2% del total de desempleados/as; **en la industria**, con **16 personas desempleadas menos**, supone el 8,8% del paro registrado; **en el grupo de personas sin empleo anterior (-41)**, que representa al 6,7% de los/as desempleados/as **y en agricultura**, con 2 desempleados menos. **Se incrementa en la construcción**, con 13 desempleados más, supone el 7,8% respecto del total.

Según el tiempo de permanencia en el desempleo, **el paro ha descendido entre las personas que llevan desempleadas menos de 12 meses (173 menos) y entre las de más de 12 meses inscritas** o de larga duración (3 menos). **El desempleo de larga duración representa el 39,6% del total.**

Por nacionalidad, **el paro registrado ha descendido entre la población española**, con 213 desempleados menos **y aumentado entre la población extranjera**, con 37 desempleados más. Ésta última representa en el mes de noviembre **el 13,4% del total** (1.701 personas desempleadas).

En Fuenlabrada se encontraban inscritas **554 personas demandantes de empleo que declaraban algún tipo de discapacidad** (física, intelectual, enfermedad mental, sensorial o del lenguaje), que representa **el 4,3% del total** (datos de octubre 2019).

TABLA PARO REGISTRADO FUENLABRADA

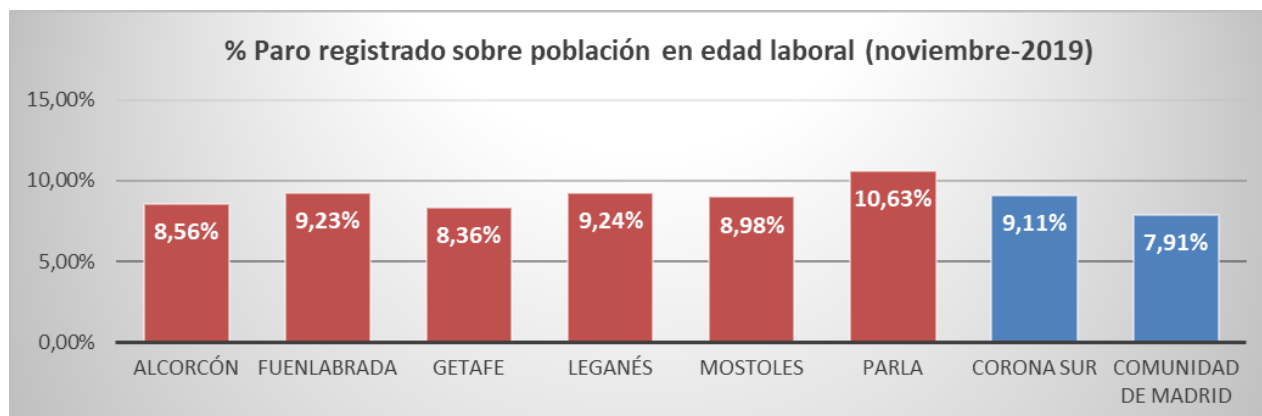
noviembre 2019

	MES		Variación último mes		Variación último año	
	Nov. 2019	Oct. 2019	Absoluta	Relativa	Absoluta	Relativa
<b>Total</b>	<b>12.740</b>	<b>12.916</b>	<b>-176</b>	<b>-1,36%</b>	<b>-274</b>	<b>-2,11%</b>
Hombres	4.736	4.816	-80	-1,66%	-124	-2,55%
Mujeres	8.004	8.100	-96	-1,19%	-150	-1,84%
<b>Edades</b>						
Menores 25 años	1.253	1.352	-99	-7,32%	88	7,55%
25 - 44 años	5.005	5.020	-15	-0,30%	-272	-5,15%
Mayores 45 años	6.482	6.544	-62	-0,95%	-90	-1,37%
<b>Sectores de actividad</b>						
Agricultura	63	65	-2	-3,08%	-18	-22,22%
Industria	1.126	1.142	-16	-1,40%	-2	-0,18%
Construcción	994	981	13	1,33%	-73	-6,84%
Servicios	9.702	9.832	-130	-1,32%	-216	-2,18%
Sin empleo anterior	855	896	-41	-4,58%	35	4,27%
<b>Tiempo desempleo</b>						
Menos 12 meses	7.691	7.864	-173	-2,20%	297	4,02%
Más 12 meses (PLD)	5.049	5.052	-3	-0,06%	-571	-10,16%
<b>Nacionalidad</b>						
Española	11.039	11.252	-213	-1,89%	-238	-2,11%
Extranjera	1.701	1.664	37	2,22%	-36	-2,07%

Fuente: elaboración propia a partir de datos del Servicio Público de Empleo de la Comunidad de Madrid

### Comparativa Municipios de la Zona Sur y la Comunidad de Madrid:

**Fuenlabrada es el segundo municipio de la Comunidad**, tras Madrid capital, **en número de personas desempleadas**, con el 3,7% del total de paro registrado en la Comunidad de Madrid. Si bien, **la tasa de paro en relación a la población en edad laboral** (16-64 años), nuestro municipio (con el 9,2%) está situado **en la media de los grandes municipios de la corona sur** (9,1%) y 1,3 puntos porcentuales por encima de la media del conjunto de la Comunidad de Madrid (7,9%).



**El paro femenino en Fuenlabrada está por encima de la media** en la corona Sur (61%) y del conjunto de la Comunidad de Madrid (58,4%), con un **62,8% de paro de mujeres**.

**TABLA PARO GRANDES MUNICIPIOS ZONA SUR**

noviembre 2019

(Datos por sexo)

	Población en edad laboral (1)	Desempleo Total	%	Hombres	Mujeres	% paro femenino
Alcorcón	104.403	8.933	8,56%	3.600	5.333	59,7%
<b>Fuenlabrada</b>	<b>138.087</b>	<b>12.740</b>	<b>9,23%</b>	<b>4.736</b>	<b>8.004</b>	<b>62,8%</b>
Getafe	116.084	9.703	8,36%	3.716	5.987	61,7%
Leganés	117.630	10.864	9,24%	4.365	6.499	59,8%
Móstoles	135.794	12.188	8,98%	4.924	7.264	59,6%
Parla	86.717	9.214	10,63%	3.476	5.738	62,3%
<b>Total corona Sur</b>	<b>698.715</b>	<b>63.642</b>	<b>9,11%</b>	<b>24.817</b>	<b>38.825</b>	<b>61,0%</b>
<b>Total Com. Madrid</b>	<b>4.339.228</b>	<b>343.131</b>	<b>7,91%</b>	<b>142.629</b>	<b>200.502</b>	<b>58,4%</b>

Fuente: elaboración propia a partir de datos del Servicio Público de Empleo de la Comunidad de Madrid

(1) Población en edad de trabajar (16-64 años). INE. Padrón Continuo a 1 de enero de 2018.

En la variación mensual, **el descenso del paro en Fuenlabrada (-1,36%)** está en la media de los municipios del Sur (-1,5%) y por encima de la media de la Comunidad de Madrid (-0,8%).

**Continúa la bajada en la variación interanual, que ha sido de -2,1%.**

**TABLA PARO GRANDES MUNICIPIOS ZONA SUR**

noviembre 2019

(Variaciones mensual y anual)

	Desempleo Total	Variación mensual	% variación mensual	Variación anual	% variación anual
Alcorcón	8.933	-115	-1,3%	-137	-1,5%
<b>Fuenlabrada</b>	<b>12.740</b>	<b>-176</b>	<b>-1,36%</b>	<b>-274</b>	<b>-2,1%</b>
Getafe	9.703	-240	-2,4%	-349	-3,5%
Leganés	10.864	-240	-2,4%	-349	-3,5%
Móstoles	12.188	-240	-2,4%	-349	-3,5%
Parla	9.214	-240	-2,4%	-349	-3,5%
<b>Total corona Sur</b>	<b>63.642</b>	<b>-997</b>	<b>-1,5%</b>	<b>-1.759</b>	<b>-2,7%</b>
<b>Total Com. Madrid</b>	<b>343.131</b>	<b>-2.855</b>	<b>-0,8%</b>	<b>-2.745</b>	<b>-0,8%</b>

Fuente: elaboración propia a partir de datos del Servicio Público de Empleo de la Comunidad de Madrid

**Fuenlabrada**, con un 13,4%, **cuenta con la tasa de demandantes extranjeros más baja de toda la zona sur (17,9%)** y por debajo de la media del conjunto de la Comunidad de Madrid (16,4%):

**TABLA PARO GRANDES MUNICIPIOS ZONA SUR**

noviembre 2019

(Datos por nacionalidad)

	Desempleo Total	Española	Extranjera	% paro extranjeros
Alcorcón	8.933	7.540	1.393	15,6%
<b>Fuenlabrada</b>	<b>12.740</b>	<b>11.039</b>	<b>1.701</b>	<b>13,4%</b>
Getafe	9.703	7.769	1.934	19,9%
Leganés	10.864	9.097	1.767	16,3%
Móstoles	12.188	10.165	2.023	16,6%
Parla	9.214	6.667	2.547	27,6%
<b>Total corona Sur</b>	<b>63.642</b>	<b>52.277</b>	<b>11.365</b>	<b>17,9%</b>
<b>Total Com. Madrid</b>	<b>343.131</b>	<b>286.743</b>	<b>56.388</b>	<b>16,4%</b>

Fuente: elaboración propia a partir de datos del Servicio Público de Empleo de la Comunidad de Madrid

## Contrataciones

En noviembre, **la contratación en las empresas con centros de trabajo en Fuenlabrada ha descendido un 9,5%** respecto al mes anterior (387 contratos menos), **registrándose un total de 3.667 contratos** (1.935 hombres y 1.732 mujeres). La **variación interanual en la contratación** presenta un **aumento del 8,3%** (280 contratos más que en el mismo mes del año anterior).

**Por grupos de edad, destaca el de 25 a 44 años con el 53,8% del total de contratos** (1.972 contratos), seguido de los menores de 25 años, con el 24,4% (894 contratos) y los mayores de 44 años, con el 21,8% (801 contratos).

**El 84,6% del total de los contratos son de carácter temporal** (3.101 contratos) y **han descendido** en este último mes **un 5%** (163 contratos menos). En comparación con el **año anterior, la contratación temporal ha aumentado un 12,2%** (336 contratos más). Por otra parte, **el 15,4% del total son indefinidos** (566 contratos), lo que supone **un descenso del 28,4% mensual** (224 contratos menos), **y en la comparativa anual se registra un descenso del 9%** (56 contratos indefinidos menos).

**El 44,6% de los contratos** realizados lo fueron a tiempo parcial y el **25,6% con una duración inferior a 30 días**.

**La contratación** en noviembre **descendió en los servicios**, con 173 contratos menos (-5,6%), **sigue siendo el que mayor contratación registra; en la industria** con 130 contratos menos (-19,8%) **y en la construcción**, con 87 contratos menos (-29,4%).

Entre las **actividades económicas con mayores volúmenes de contratación**, se pueden destacar las siguientes:

Actividad Económica	Nº Contratos			% s/ total
	Indef.	Temp.	Total	
Comercio Por Mayor y Menor; Rep. Vehículos	173	540	<b>713</b>	19,4%
Act. Administrativas y Servicio Auxiliar	25	614	<b>639</b>	17,4%
Industria Manufacturera	74	400	<b>474</b>	12,9%
Hostelería	117	232	<b>349</b>	9,5%
Act. Artísticas, Recreativas y Entretenimiento	13	316	<b>329</b>	9,0%
Act. Sanitarias y de Servicios Sociales	14	285	<b>299</b>	8,2%
Construcción	36	173	<b>209</b>	5,7%
Información y Comunicaciones	14	123	<b>137</b>	3,7%
Educación	35	98	<b>133</b>	3,6%
Transporte y Almacenamiento	22	90	<b>112</b>	3,1%

Fuente: elaboración propia a partir de datos del Servicio Público de Empleo de la Comunidad de Madrid

TOTAL	SEXO Y EDAD								SECTORES				
	HOMBRES				MUJERES				AGRICUL- TURA	INDUSTRIA	CONS- TRUCCION	SERVICIOS	S/E ANTERIOR
	<25	25-44	>=45	TOTAL	<25	25-44	>=45	TOTAL					
12.740	660	1.914	2.162	4.736	593	3.091	4.320	8.004	63	1.126	994	9.702	855

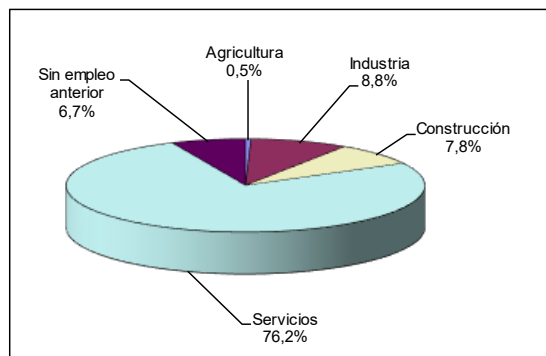
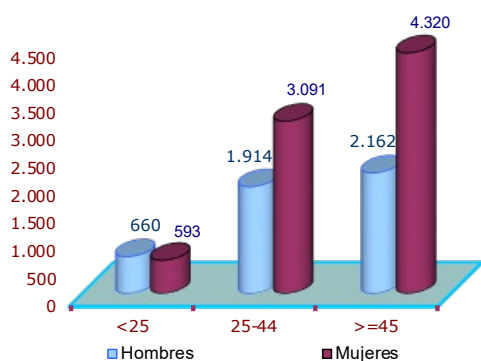
**Parados por sexo y edad**

	Parados registrados			%		
	Total	Hombres	Mujeres	Total	Hombres	Mujeres
Total	12.740	4.736	8.004	100,0%	37,2%	62,8%
<25	1.253	660	593	9,8%	5,2%	4,7%
25-44	5.005	1.914	3.091	39,3%	15,0%	24,3%
>=45	6.482	2.162	4.320	50,9%	17,0%	33,9%

**Parados por sector del empleo anterior**

Sector	Total	%
<b>Paro registrado</b>	<b>12740</b>	<b>100,0%</b>
Agricultura	63	0,5%
Industria	1.126	8,8%
Construcción	994	7,8%
Servicios	9.702	76,2%
<b>Sin empleo anterior</b>	<b>855</b>	<b>6,7%</b>

**PARO REGISTRADO POR SEXO Y EDAD**



3,7%	Tasa paro registrado/ total paro registrado Comunidad Madrid	62,8%	Tasa paro femenino
13,4%	% Extranjeros/ total paro registrado Fuenlabrada	39,6%	Tasa paro de larga duración (más 12 meses)

Fuente: Servicio Público de Empleo. Comunidad de Madrid

Elabora: Observatorio Local de Empleo  
Área de Estudios, Proyectos y Calidad

**Elaboración y redacción:**

**Juan Bernete García**

Observatorio Local de Empleo Fuenlabrada  
Área de Estudios, Proyectos y Calidad  
CIFE. Ayuntamiento de Fuenlabrada

Tfn: 91 606 25 12 (ext. 6525)

e-mail: cife.observatorio@ayto-fuenlabrada.es