

INFORME

PARO y CONTRATOS REGISTRADOS en FUENLABRADA. Octubre 2019



Observatorio
LOCAL
de Empleo

Paro registrado (octubre 2019)

El número de desempleados/as en Fuenlabrada, durante el mes de octubre, ha aumentado en 162 personas, un incremento del 1,3%, con respecto al mes anterior. Se produce un nuevo **descenso interanual del 3,6%**, **488 desempleados/as menos** respecto al mismo mes del año anterior, por lo que **la cifra total de personas desempleadas se sitúa en 12.916** (4.816 hombres y 8.100 mujeres).

El paro aumenta entre los hombres, 135 más, **y entre las mujeres**, 27 más. Aun así, **el paro ha descendido en los últimos doce meses algo más entre mujeres** (un 3,8%) **que entre hombres** (un 3,4%). Por sexo, **las mujeres suponen el 62,7% del total** del desempleo en el municipio.

Por edad, **el paro ha aumentado entre los mayores de 45**, con 112 desempleados/as más; **entre los de 25 a 44 años**, con 41 desempleados/as más **y entre los menores de 25 años**, con 9 desempleados/as más. Los **mayores de 45 años representan algo más de la mitad del total de desempleados/as** (50,7%).

Por sectores, **el paro aumenta en los servicios**, con **152 personas desempleadas más**, agrupa al 76,1% del total de desempleados/as; **en la industria**, con **26 personas desempleadas más**, supone el 8,8% del paro registrado **y en la construcción**, con 10 desempleados más, supone el 7,6% respecto del total y en agricultura, con 5 desempleados más. **Desciende en el grupo de personas sin empleo anterior** (-31), que representa al 6,9% de los/as desempleados/as.

Según el tiempo de permanencia en el desempleo, **el paro ha aumentado entre las personas que llevan desempleadas menos de 12 meses** (185 más) **y ha descendido entre las de más de 12 meses inscritas** o de larga duración (23 menos). **El desempleo de larga duración representa el 39,1% del total**.

Por nacionalidad, **el paro registrado ha aumentado entre la población española**, con 105 desempleados más **y entre la población extranjera**, con 57 desempleados más. Ésta última representa en el mes de octubre **el 12,9% del total** (1.664 personas desempleadas).

En Fuenlabrada se encontraban inscritas **509 personas demandantes de empleo que declaraban algún tipo de discapacidad** (física, intelectual, enfermedad mental, sensorial o del lenguaje), que representa **el 4% del total** (datos de agosto 2019).

TABLA PARO REGISTRADO FUENLABRADA

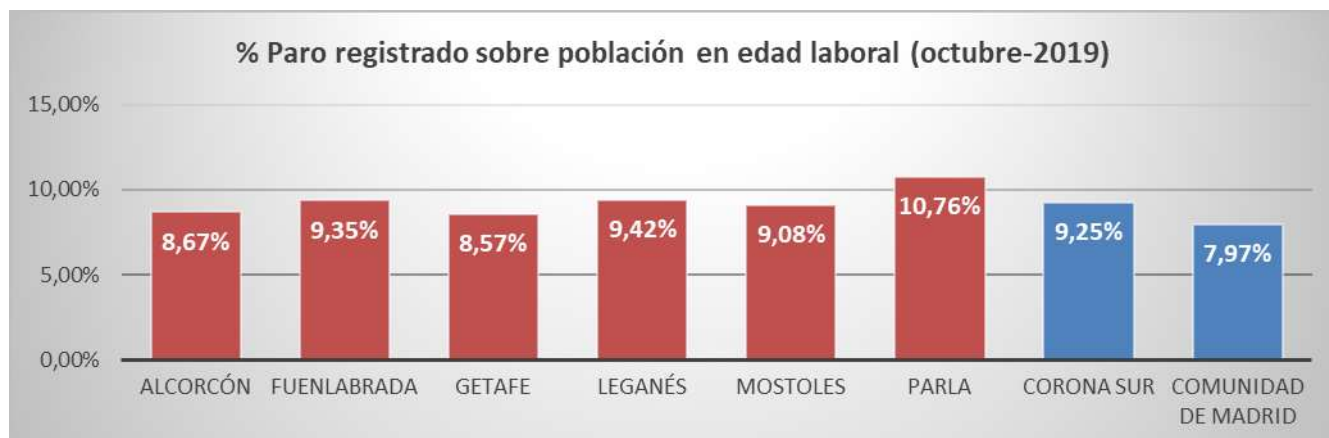
octubre 2019

	MES		Variación último mes		Variación último año	
	Oct. 2019	Sep. 2019	Absoluta	Relativa	Absoluta	Relativa
Total	12.916	12.754	162	1,27%	-488	-3,64%
Hombres	4.816	4.681	135	2,88%	-170	-3,41%
Mujeres	8.100	8.073	27	0,33%	-318	-3,78%
Edades						
Menores 25 años	1.352	1.343	9	0,67%	105	8,42%
25 - 44 años	5.020	4.979	41	0,82%	-472	-8,59%
Mayores 45 años	6.544	6.432	112	1,74%	-121	-1,82%
Sectores de actividad						
Agricultura	65	60	5	8,33%	-14	-17,72%
Industria	1.142	1.116	26	2,33%	-26	-2,23%
Construcción	981	971	10	1,03%	-54	-5,22%
Servicios	9.832	9.680	152	1,57%	-414	-4,04%
Sin empleo anterior	896	927	-31	-3,34%	20	2,28%
Tiempo desempleo						
Menos 12 meses	7.864	7.679	185	2,41%	198	2,58%
Más 12 meses (PLD)	5.052	5.075	-23	-0,45%	-686	-11,96%
Nacionalidad						
Española	11.252	11.147	105	0,94%	-405	-3,47%
Extranjera	1.664	1.607	57	3,55%	-83	-4,75%

Fuente: elaboración propia a partir de datos del Servicio Público de Empleo de la Comunidad de Madrid

Comparativa Municipios de la Zona Sur y la Comunidad de Madrid:

Fuenlabrada es el segundo municipio de la Comunidad, tras Madrid capital, en número de personas desempleadas, con el 3,7% del total de paro registrado en la Comunidad de Madrid. Si bien, la tasa de paro en relación a la población en edad laboral (16-64 años), nuestro municipio (con el 9,3%) está situado en la media de los grandes municipios de la corona sur (9,2%) y 1,4 puntos porcentuales por encima de la media del conjunto de la Comunidad de Madrid (8%).



El paro femenino en Fuenlabrada está por encima de la media en la corona Sur (61,2%) y del conjunto de la Comunidad de Madrid (58,7%), con un **62,7% de paro de mujeres**.

TABLA PARO GRANDES MUNICIPIOS ZONA SUR

octubre 2019

(Datos por sexo)

	Población en edad laboral (1)	Desempleo Total	%	Hombres	Mujeres	% paro femenino
Alcorcón	104.403	9.048	8,67%	3.598	5.450	60,2%
Fuenlabrada	138.087	12.916	9,35%	4.816	8.100	62,7%
Getafe	116.084	9.943	8,57%	3.779	6.164	62,0%
Leganés	117.630	11.076	9,42%	4.464	6.612	59,7%
Móstoles	135.794	12.329	9,08%	4.914	7.415	60,1%
Parla	86.717	9.327	10,76%	3.519	5.808	62,3%
Total corona Sur	698.715	64.639	9,25%	25.090	39.549	61,2%
Total Com. Madrid	4.339.228	345.986	7,97%	142.978	203.008	58,7%

Fuente: elaboración propia a partir de datos del Servicio Público de Empleo de la Comunidad de Madrid

(1) Población en edad de trabajar (16-64 años). INE. Padrón Continuo a 1 de enero de 2018.

En la variación mensual, **el aumento del paro en Fuenlabrada (+1,3%)** está ligeramente por encima de la media de los municipios del Sur (+0,9%) y de la media de la Comunidad de Madrid (+1%). **Continúa la bajada en la variación interanual, que ha sido de -3,6%.**

TABLA PARO GRANDES MUNICIPIOS ZONA SUR

octubre 2019

(Variaciones mensual y anual)

	Desempleo Total	Variación mensual	% variación mensual	Variación anual	% variación anual
Alcorcón	9.048	24	0,3%	-293	-3,1%
Fuenlabrada	12.916	162	1,27%	-488	-3,6%
Getafe	9.943	58	0,6%	-289	-2,8%
Leganés	11.076	102	0,9%	-353	-3,1%
Móstoles	12.329	-13	-0,1%	-471	-3,7%
Parla	9.327	215	2,4%	-366	-3,8%
Total corona Sur	64.639	548	0,9%	-2.260	-3,4%
Total Com. Madrid	345.986	3.470	1,0%	-5.811	-1,7%

Fuente: elaboración propia a partir de datos del Servicio Público de Empleo de la Comunidad de Madrid

Fuenlabrada, con un 12,9%, **cuenta con la tasa de demandantes extranjeros más baja de toda la zona sur** (17,5%) y por debajo de la media del conjunto de la Comunidad de Madrid (16,1%):

TABLA PARO GRANDES MUNICIPIOS ZONA SUR

octubre 2019

(Datos por nacionalidad)

	Desempleo Total	Española	Extranjera	% paro extranjeros
Alcorcón	9.048	7.638	1.410	15,6%
Fuenlabrada	12.916	11.252	1.664	12,9%
Getafe	9.943	7.999	1.944	19,6%
Leganés	11.076	9.321	1.755	15,8%
Móstoles	12.329	10.307	2.022	16,4%
Parla	9.327	6.836	2.491	26,7%
Total corona Sur	64.639	53.353	11.286	17,5%
Total Com. Madrid	345.986	290.267	55.719	16,1%

Fuente: elaboración propia a partir de datos del Servicio Público de Empleo de la Comunidad de Madrid

Contrataciones

En octubre, **la contratación en las empresas con centros de trabajo en Fuenlabrada ha descendido un 11,4%** respecto al mes anterior (522 contratos menos), **registrándose un total de 4.054 contratos** (2.142 hombres y 1.912 mujeres). La **variación interanual en la contratación** presenta un **descenso del 5,1%** (218 contratos menos que en el mismo mes del año anterior).

Por grupos de edad, destaca el de 25 a 44 años con el 55,1% del total de contratos (2.234 contratos), seguido de los mayores de 44 años con el 23,2% (942 contratos) y los menores de 25 años, con el 21,7% (878 contratos).

El 80,5% del total de los contratos son de carácter temporal (3.264 contratos) y **han descendido** en este último mes **un 12,2%** (398 contratos menos). En comparación con el **año anterior, la contratación temporal ha descendido un 5,5%** (189 contratos menos). Por otra parte, **el 19,5% del total son indefinidos** (790 contratos), lo que supone **un descenso del 13,6% mensual** (124 contratos menos), **y en la comparativa anual se registra un descenso del 3,5%** (29 contratos indefinidos menos).

El 39,7% de los contratos realizados lo **fueron a tiempo parcial y el 18,2% con una duración inferior a 30 días.**

La contratación en octubre **aumentó en los servicios**, con 424 contratos menos (-12%), **sigue siendo el que mayor contratación registra; en la construcción**, con 88 contratos menos (-22,9%); **en la industria** con 10 contratos menos (-1,5%).

Entre las **actividades económicas con mayores volúmenes de contratación**, se pueden destacar las siguientes:

Actividad Económica	Nº Contratos			% s/ total
	Indef.	Temp.	Total	
Comercio Por Mayor y Menor; Rep. Vehículos	252	619	871	21,5%
Industria Manufacturera	102	510	612	15,1%
Hostelería	124	286	410	10,1%
Act. Administrativas y Servicio Auxiliar	27	343	370	9,1%
Construcción	62	234	296	7,3%
Act. Sanitarias y de Servicios Sociales	10	274	284	7,0%
Información y Comunicaciones	34	229	263	6,5%
Educación	40	190	230	5,7%
Act. Artísticas, Recreativas y Entretenimiento	24	194	218	5,4%
Transporte y Almacenamiento	16	137	153	3,8%

Fuente: elaboración propia a partir de datos del Servicio Público de Empleo de la Comunidad de Madrid



PARO REGISTRADO POR SEXO, EDAD Y SECTOR DE ACTIVIDAD ECONOMICA
FUENLABRADA. Octubre 2.019



TOTAL	SEXO Y EDAD								SECTORES				
	HOMBRES				MUJERES				AGRICUL- TURA	INDUSTRIA	CONS- TRUCCION	SERVICIOS	S/E ANTERIOR
	<25	25-44	>=45	TOTAL	<25	25-44	>=45	TOTAL					
12.916	710	1.900	2.206	4.816	642	3.120	4.338	8.100	65	1.142	981	9.832	896

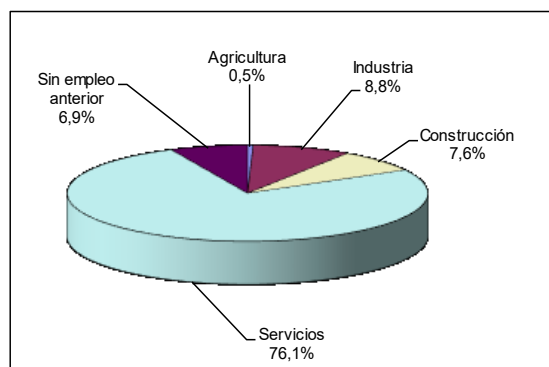
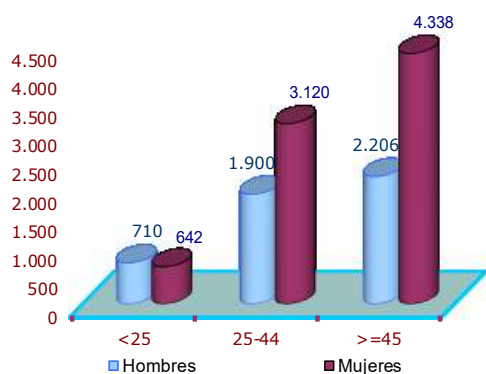
Parados por sexo y edad

	Parados registrados			%		
	Total	Hombres	Mujeres	Total	Hombres	Mujeres
Total	12.916	4.816	8.100	100,0%	37,3%	62,7%
<25	1.352	710	642	10,5%	5,5%	5,0%
25-44	5020	1.900	3.120	38,9%	14,7%	24,2%
>=45	6.544	2.206	4.338	50,7%	17,1%	33,6%

Parados por sector del empleo anterior

Sector	Paro registrado	
	Total	%
Agricultura	65	0,5%
Industria	1.142	8,8%
Construcción	981	7,6%
Servicios	9.832	76,1%
Sin empleo anterior	896	6,9%

PARO REGISTRADO POR SEXO Y EDAD



3,7%	Tasa paro registrado/ total paro registrado Comunidad Madrid	62,7%	Tasa paro femenino
12,9%	% Extranjeros/ total paro registrado Fuenlabrada	39,1%	Tasa paro de larga duración (más 12 meses)

Fuente: Servicio Público de Empleo. Comunidad de Madrid

Elabora: Observatorio Local de Empleo
 Área de Estudios, Proyectos y Calidad

Elaboración y redacción:

Juan Bernete García

Observatorio Local de Empleo Fuenlabrada
 Área de Estudios, Proyectos y Calidad
 CIFE. Ayuntamiento de Fuenlabrada

Tfn: 91 606 25 12 (ext. 6525)
 e-mail: cife.observatorio@ayto-fuenlabrada.es