



Ayuntamiento de
FUENLABRADA
Concejalía de Empleo y Formación

INFORME

PARO y CONTRATOS REGISTRADOS en FUENLABRADA. Mayo 2019



Observatorio
LOCAL
de Empleo



Paro registrado (mayo 2019)

El número de desempleados/as en Fuenlabrada, durante el mes de mayo, ha descendido en 101 personas, un descenso del 0,78%, con respecto al mes anterior. Se produce un nuevo **descenso interanual del 6,4%, 884 desempleados/as menos** respecto al mismo mes del año anterior, por lo que **la cifra total de personas desempleadas se sitúa en 12.898** (4.832 hombres y 8.066 mujeres).

El paro desciende entre los hombres, 83 menos, y entre las mujeres, 18 menos. Aun así, **el paro ha descendido en los últimos doce meses, en mayor medida entre los hombres, un 6,9%, frente al descenso del 6,1% entre las mujeres.** Por sexo, **las mujeres suponen el 62,5% del total** del desempleo en el municipio.

Por edad, **el paro ha descendido entre los de 25 a 44 años**, con 86 desempleados/as menos **y entre los mayores de 45**, con 22 desempleados/as menos. **Aumenta entre los menores de 25 años**, con 7 desempleados/as más. Los **mayores de 45 años siguen representando la mitad del total de desempleados/as** (51,4%).

Por sectores, **el paro disminuye en los servicios**, con **92 personas desempleadas menos**, agrupa al 76,3% del total de desempleados/as; **en la industria, con 29 personas desempleadas menos**, supone el 8,5% del paro registrado **y en la construcción**, con 25 desempleados menos, supone el 7,9% respecto del total. **Aumenta en el grupo de personas sin empleo anterior**, (+43), que representa al 6,7% de los/as desempleados/as **y en agricultura** (+2).

Según el tiempo de permanencia en el desempleo, **el paro ha descendido entre las personas que llevan desempleadas menos de 12 meses inscritas** (44 menos) **y entre las de más de 12 meses** o de larga duración (57 menos). **El desempleo de larga duración representa el 41,3% del total.**

Por nacionalidad, **el paro registrado ha descendido entre la población española**, con 75 desempleados menos **y entre la población extranjera**, con 26 desempleados menos. Ésta última representa en el mes de mayo **el 13,3% del total** (1.718 personas desempleadas).

En Fuenlabrada se encontraban inscritas **513 personas demandantes de empleo que declaraban algún tipo de discapacidad** (física, intelectual, enfermedad mental, sensorial o del lenguaje), que representa **el 3,9% del total** (datos de abril 2019).

TABLA PARO REGISTRADO FUENLABRADA

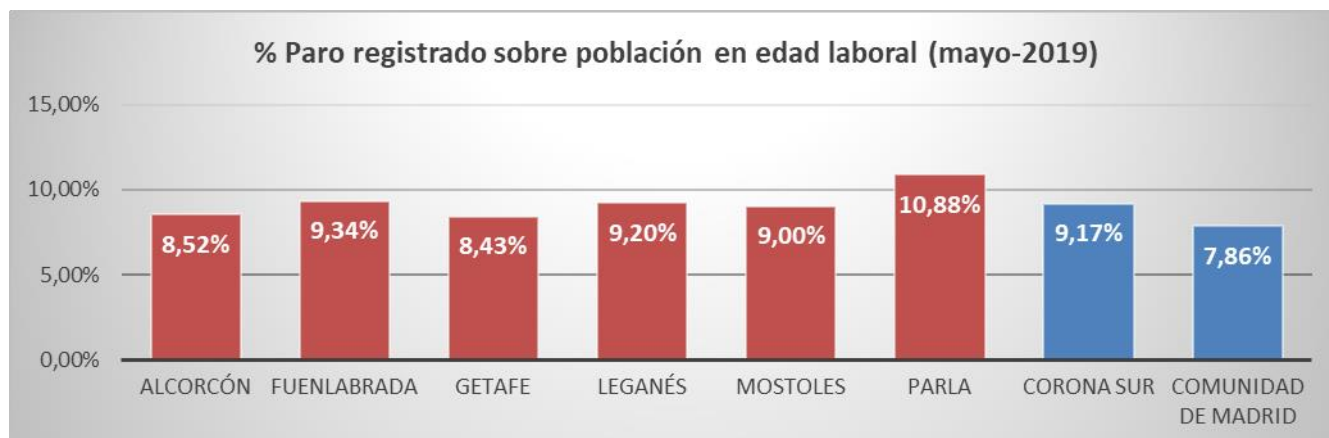
mayo 2019

	MES		Variación último mes		Variación último año	
	May 2019	Abr 2019	Absoluta	Relativa	Absoluta	Relativa
Total	12.898	12.999	-101	-0,78%	-884	-6,41%
Hombres	4.832	4.915	-83	-1,69%	-359	-6,92%
Mujeres	8.066	8.084	-18	-0,22%	-525	-6,11%
Edades						
Menores 25 años	1.185	1.178	7	0,59%	-79	-6,25%
25 - 44 años	5.081	5.167	-86	-1,66%	-555	-9,85%
Mayores 45 años	6.632	6.654	-22	-0,33%	-250	-3,63%
Sectores de actividad						
Agricultura	79	77	2	2,60%	4	5,33%
Industria	1.092	1.121	-29	-2,59%	-142	-11,51%
Construcción	1.017	1.042	-25	-2,40%	-138	-11,95%
Servicios	9.844	9.936	-92	-0,93%	-656	-6,25%
Sin empleo anterior	866	823	43	5,22%	48	5,87%
Tiempo desempleo						
Menos 12 meses	7.573	7.617	-44	-0,58%	-220	-2,82%
Más 12 meses (PLD)	5.325	5.382	-57	-1,06%	-664	-11,09%
Nacionalidad						
Española	11.180	11.255	-75	-0,67%	-824	-6,86%
Extranjera	1.718	1.744	-26	-1,49%	-60	-3,37%

Fuente: elaboración propia a partir de datos del Servicio Público de Empleo de la Comunidad de Madrid

Comparativa Municipios de la Zona Sur y la Comunidad de Madrid:

Fuenlabrada es el segundo municipio de la Comunidad, tras Madrid capital, **en número de personas desempleadas**, con el 3,8% del total de paro registrado en la Comunidad de Madrid. Si bien, **la tasa de paro en relación a la población en edad laboral** (16-64 años), nuestro municipio (con el 9,34%) está situado **en la media de los grandes municipios de la corona sur** (9,17%) y 1,5 puntos porcentuales por encima de la media del conjunto de la Comunidad de Madrid (7,9%).



El paro femenino en Fuenlabrada está por encima de la media en la corona Sur (60,9%) y del conjunto de la Comunidad de Madrid (58,4%), con un **62,5% de paro de mujeres**.

TABLA PARO GRANDES MUNICIPIOS ZONA SUR

mayo 2019

(Datos por sexo)

	Población en edad laboral (1)	Desempleo Total	%	Hombres	Mujeres	% paro femenino
Alcorcón	104.403	8.891	8,52%	3.498	5.393	60,7%
Fuenlabrada	138.087	12.898	9,34%	4.832	8.066	62,5%
Getafe	116.084	9.786	8,43%	3.834	5.952	60,8%
Leganés	117.630	10.821	9,20%	4.340	6.481	59,9%
Móstoles	135.794	12.225	9,00%	4.900	7.325	59,9%
Parla	86.717	9.433	10,88%	3.625	5.808	61,6%
Total corona Sur	698.715	64.054	9,17%	25.029	39.025	60,9%
Total Com. Madrid	4.339.228	341.125	7,86%	141.794	199.331	58,4%

Fuente: elaboración propia a partir de datos del Servicio Público de Empleo de la Comunidad de Madrid

(1) Población en edad de trabajar (16-64 años). INE. Padrón Continuo a 1 de enero de 2018.

En la variación mensual, **el descenso del paro en Fuenlabrada** (-0,78%) está ligeramente por debajo de la media del de los municipios del Sur (-1,7%) y de la media de la Comunidad de Madrid (-1,9%). **Continúa la bajada en la variación interanual, que ha sido de -6,4%.**

TABLA PARO GRANDES MUNICIPIOS ZONA SUR

mayo 2019

(Variaciones mensual y anual)

	Desempleo Total	Variación mensual	% variación mensual	Variación anual	% variación anual
Alcorcón	8.891	-114	-1,3%	-555	-5,9%
Fuenlabrada	12.898	-101	-0,78%	-884	-6,4%
Getafe	9.786	-205	-2,1%	-599	-5,8%
Leganés	10.821	-253	-2,3%	-666	-5,8%
Móstoles	12.225	-256	-2,1%	-1.002	-7,6%
Parla	9.433	-155	-1,6%	-482	-4,9%
Total corona Sur	64.054	-1.084	-1,7%	-4.188	-6,1%
Total Com. Madrid	341.125	-6.600	-1,9%	-19.635	-5,4%

Fuente: elaboración propia a partir de datos del Servicio Público de Empleo de la Comunidad de Madrid

Fuenlabrada, con un 13,3%, **cuenta con la tasa de demandantes extranjeros más baja de toda la zona sur** (17,9%) y por debajo de la media del conjunto de la Comunidad de Madrid (16,4%):

TABLA PARO GRANDES MUNICIPIOS ZONA SUR

mayo 2019

(Datos por nacionalidad)

	Desempleo Total	Española	Extranjera	% paro extranjeros
Alcorcón	8.891	7.517	1.374	15,5%
Fuenlabrada	12.898	11.180	1.718	13,3%
Getafe	9.786	7.802	1.984	20,3%
Leganés	10.821	9.058	1.763	16,3%
Móstoles	12.225	10.176	2.049	16,8%
Parla	9.433	6.874	2.559	27,1%
Total corona Sur	64.054	52.607	11.447	17,9%
Total Com. Madrid	341.125	285.107	56.018	16,4%

Fuente: elaboración propia a partir de datos del Servicio Público de Empleo de la Comunidad de Madrid

Contrataciones

En mayo, **la contratación en las empresas con centros de trabajo en Fuenlabrada ha descendido un 3,7%** respecto al mes anterior (125 contratos menos), **registrándose un total de 3.249 contratos** (1.766 hombres y 1.483 mujeres). La **variación interanual en la contratación** presenta un **descenso del 5,2%** (179 contratos menos que en el mismo mes del año anterior).

Por grupos de edad, destaca el de 25 a 44 años con el 52,6% del total de contratos (1.708 contratos), seguido de los mayores de 44 años con el 24,5% (795 contratos) y los menores de 25 años, con el 23% (746 contratos).

El 83,9% del total de los contratos son de carácter temporal (2.727 contratos) y **han aumentado** en este último mes **un 2,1%** (57 contratos más). En comparación con el **año anterior, la contratación temporal ha descendido un 1,1%** (30 contratos menos). Por otra parte, **el 16,1% del total son indefinidos** (522 contratos), lo que supone **un descenso del 25,9% mensual** (con 182 contrato menos), **y en la comparativa anual se registra un descenso del 22,2%** (149 contratos indefinidos menos).

El 42% de los contratos realizados lo **fueron a tiempo parcial y el 27,2% con una duración inferior a 30 días**. (datos de abril, sin actualizar en la Com. Madrid mes de mayo)

La contratación en mayo disminuyó en los servicios, con 194 contratos menos (-8%), **sigue siendo el que mayor contratación registra. Aumentó en la industria**, con 46 contratos más (+7%), **en la construcción**, con 21 contratos más (+9%) y **en agricultura**, con 2 contratos más.

Entre las **actividades económicas con mayores volúmenes de contratación**, se pueden destacar las siguientes:

Actividad Económica	Nº Contratos			% s/ total
	Indef.	Temp.	Total	
Industria Manufacturera	78	554	632	19,5%
Comercio Por Mayor y Menor; Rep. Vehículos	178	443	621	19,1%
Hostelería	90	311	401	12,3%
Act. Administrativas y Servicio Auxiliar	23	243	266	8,2%
Construcción	48	213	261	8,0%
Act. Artísticas, Recreativas y Entretenimiento	9	240	249	7,7%
Act. Sanitarias y de Servicios Sociales	3	224	227	7,0%
Transporte y Almacenamiento	12	106	118	3,6%
Otros Servicios	25	72	97	3,0%
Información y Comunicaciones	6	90	96	3,0%

Fuente: elaboración propia a partir de datos del Servicio Público de Empleo de la Comunidad de Madrid

Paro y Contratos Registrados en Fuenlabrada. Mayo 2019



PARO REGISTRADO POR SEXO, EDAD Y SECTOR DE ACTIVIDAD ECONOMICA FUENLABRADA. Mayo 2.019



TOTAL	SEXO Y EDAD								SECTORES				
	HOMBRES				MUJERES				AGRICUL- TURA	INDUSTRIA	CONS- TRUCCION	SERVICIOS	S/E ANTERIOR
	<25	25-44	>=45	TOTAL	<25	25-44	>=45	TOTAL					
12.898	643	1.901	2.288	4.832	542	3.180	4.344	8.066	79	1.092	1.017	9.844	866

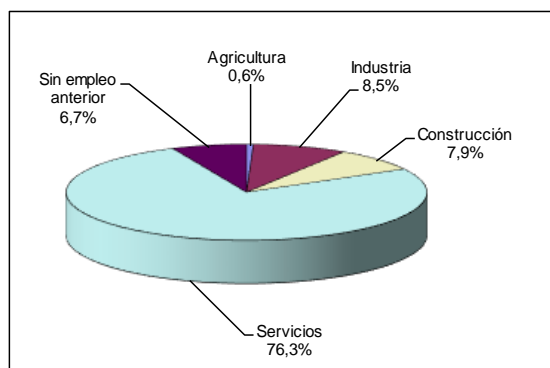
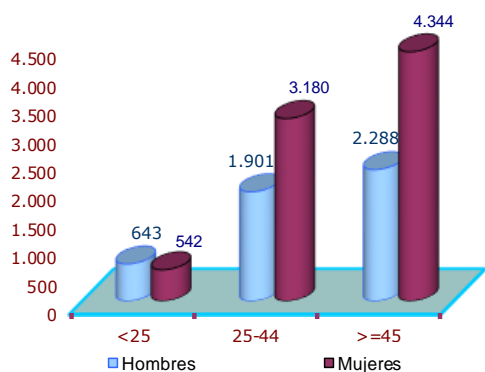
Parados por sexo y edad

	Parados registrados			%		
	Total	Hombres	Mujeres	Total	Hombres	Mujeres
Total	12.898	4.832	8.066	100,0%	37,5%	62,5%
<25	1.185	643	542	9,2%	5,0%	4,2%
25-44	5081	1.901	3.180	39,4%	14,7%	24,7%
>=45	6.632	2.288	4.344	51,4%	17,7%	33,7%

Parados por sector del empleo anterior

Sector	Total	%
Paro registrado	12898	100,0%
Agricultura	79	0,6%
Industria	1.092	8,5%
Construcción	1.017	7,9%
Servicios	9.844	76,3%
Sin empleo anterior	866	6,7%

PARO REGISTRADO POR SEXO Y EDAD



3,8%	Tasa paro registrado/ total paro registrado Comunidad Madrid	62,5%	Tasa paro femenino
13,3%	% Extranjeros/ total paro registrado Fuenlabrada	41,3%	Tasa paro de larga duración (más 12 meses)

Fuente: Servicio Público de Empleo. Comunidad de Madrid

Elabora: Observatorio Local de Empleo
Área de Estudios, Proyectos y Calidad

Elaboración y redacción:

Juan Bernete García

Observatorio Local de Empleo Fuenlabrada
Área de Estudios, Proyectos y Calidad
CIFE. Ayuntamiento de Fuenlabrada

Tfn: 91 606 25 12 (ext. 6525)
e-mail: cife.observatorio@ayto-fuenlabrada.es