



Ayuntamiento de
FUENLABRADA
Concejalía de Empleo y Formación

INFORME

PARO y CONTRATOS REGISTRADOS en FUENLABRADA. Abril 2019



Observatorio
LOCAL
de Empleo



Paro registrado (abril 2019)

El número de desempleados/as en Fuenlabrada, durante el mes de abril, ha descendido en 317 personas, un descenso del 2,38%, con respecto al mes anterior. Se produce un nuevo **descenso interanual del 8,17%**, **1.157 desempleados/as menos** respecto al mismo mes del año anterior, por lo que **la cifra total de personas desempleadas se sitúa en 12.999** (4.915 hombres y 8.084 mujeres).

El paro desciende entre los hombres, 141 menos, **y entre las mujeres**, 176 menos. Aun así, **el paro ha descendido en los últimos doce meses, en mayor medida entre los hombres**, un 10,2%, frente al descenso del 6,9% entre las mujeres. Por sexo, **las mujeres suponen el 62,2% del total** del desempleo en el municipio.

Por edad, **el paro ha descendido entre los de 25 a 44 años**, con 238 desempleados/as menos; **entre los menores de 25 años**, con 66 desempleados/as menos **y entre los mayores de 45**, con 13 desempleados/as menos. Los **mayores de 45 años siguen representando la mitad del total de desempleados/as** (51,2%).

Por sectores, **el paro disminuye en los servicios**, con **339 personas desempleadas menos**, agrupa al 76,4% del total de desempleados/as **y en agricultura** (-2). **Aumenta en la industria**, con **7 personas desempleadas más**, supone el 8,6% del paro registrado, **en la construcción**, con 12 desempleados más, supone el 8% respecto del total **y en el grupo de personas sin empleo anterior**, (+5), que representa al 6,3% de los/as desempleados/as.

Según el tiempo de permanencia en el desempleo, **el paro ha descendido entre las personas que llevan desempleadas menos de 12 meses inscritas** (260 menos) **y entre las de más de 12 meses** o de larga duración (57 menos). **El desempleo de larga duración representa el 41,4% del total**.

Por nacionalidad, **el paro registrado ha descendido entre la población española**, con 274 desempleados menos **y entre la población extranjera**, con 43 desempleados menos. Ésta última representa en el mes de abril **el 13,4% del total** (1.744 personas desempleadas).

En Fuenlabrada se encontraban inscritas **523 personas demandantes de empleo que declaraban algún tipo de discapacidad** (física, intelectual, enfermedad mental, sensorial o del lenguaje), que representa **el 3,89% del total** (datos de febrero 2019).

TABLA PARO REGISTRADO FUENLABRADA

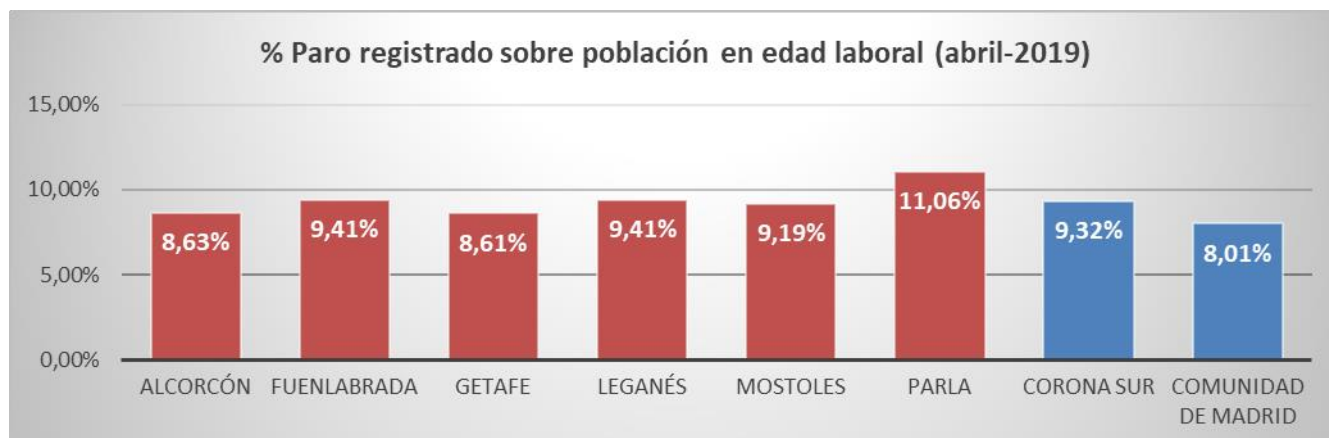
abril 2019

	MES		Variación último mes		Variación último año	
	Abr 2019	Mar 2019	Absoluta	Relativa	Absoluta	Relativa
Total	12.999	13.316	-317	-2,38%	-1.157	-8,17%
Hombres	4.915	5.056	-141	-2,79%	-558	-10,20%
Mujeres	8.084	8.260	-176	-2,13%	-599	-6,90%
Edades						
Menores 25 años	1.178	1.244	-66	-5,31%	-76	-6,06%
25 - 44 años	5.167	5.405	-238	-4,40%	-708	-12,05%
Mayores 45 años	6.654	6.667	-13	-0,19%	-373	-5,31%
Sectores de actividad						
Agricultura	77	79	-2	-2,53%	-6	-7,23%
Industria	1.121	1.114	7	0,63%	-162	-12,63%
Construcción	1.042	1.030	12	1,17%	-182	-14,87%
Servicios	9.936	10.275	-339	-3,30%	-780	-7,28%
Sin empleo anterior	823	818	5	0,61%	-27	-3,18%
Tiempo desempleo						
Menos 12 meses	7.617	7.877	-260	-3,30%	-455	-5,64%
Más 12 meses (PLD)	5.382	5.439	-57	-1,05%	-702	-11,54%
Nacionalidad						
Española	11.255	11.529	-274	-2,38%	-1.056	-8,58%
Extranjera	1.744	1.787	-43	-2,41%	-101	-5,47%

Fuente: elaboración propia a partir de datos del Servicio Público de Empleo de la Comunidad de Madrid

Comparativa Municipios de la Zona Sur y la Comunidad de Madrid:

Fuenlabrada es el segundo municipio de la Comunidad, tras Madrid capital, en número de personas desempleadas, con el 3,7% del total de paro registrado en la Comunidad de Madrid. Si bien, la tasa de paro en relación a la población en edad laboral (16-64 años), nuestro municipio (con el 9,4%) está situado en la media de los grandes municipios de la corona sur (9,32%) y 1,4 puntos porcentuales por encima de la media del conjunto de la Comunidad de Madrid (8%).



El paro femenino en Fuenlabrada está por encima de la media en la corona Sur (60,5%) y del conjunto de la Comunidad de Madrid (58,1%), con un **62,2% de paro de mujeres**.

TABLA PARO GRANDES MUNICIPIOS ZONA SUR

abril 2019

(Datos por sexo)

	Población en edad laboral (1)	Desempleo Total	%	Hombres	Mujeres	% paro femenino
Alcorcón	104.403	9.005	8,63%	3.597	5.408	60,1%
Fuenlabrada	138.087	12.999	9,41%	4.915	8.084	62,2%
Getafe	116.084	9.991	8,61%	3.964	6.027	60,3%
Leganés	117.630	11.074	9,41%	4.494	6.580	59,4%
Móstoles	135.794	12.481	9,19%	5.042	7.439	59,6%
Parla	86.717	9.588	11,06%	3.712	5.876	61,3%
Total corona Sur	698.715	65.138	9,32%	25.724	39.414	60,5%
Total Com. Madrid	4.339.228	347.725	8,01%	145.568	202.157	58,1%

Fuente: elaboración propia a partir de datos del Servicio Público de Empleo de la Comunidad de Madrid

(1) Población en edad de trabajar (16-64 años). INE. Padrón Continuo a 1 de enero de 2018.

En la variación mensual, **el descenso del paro en Fuenlabrada** (-2,38%) está ligeramente por encima de la media del de los municipios del Sur (-2,2%) y de la media de la Comunidad de Madrid (-1,7%). **Continúa la bajada en la variación interanual, que ha sido de -8,2%.**

TABLA PARO GRANDES MUNICIPIOS ZONA SUR

abril 2019

(Variaciones mensual y anual)

	Desempleo Total	Variación mensual	% variación mensual	Variación anual	% variación anual
Alcorcón	9.005	-374	-4,0%	-730	-7,5%
Fuenlabrada	12.999	-317	-2,38%	-1.157	-8,2%
Getafe	9.991	-198	-1,9%	-683	-6,4%
Leganés	11.074	-145	-1,3%	-713	-6,0%
Móstoles	12.481	-231	-1,8%	-1.138	-8,4%
Parla	9.588	-173	-1,8%	-603	-5,9%
Total corona Sur	65.138	-1.438	-2,2%	-5.024	-7,2%
Total Com. Madrid	347.725	-6.012	-1,7%	-22.865	-6,2%

Fuente: elaboración propia a partir de datos del Servicio Público de Empleo de la Comunidad de Madrid

Fuenlabrada, con un 13,4%, **cuenta con la tasa de demandantes extranjeros más baja de toda la zona sur** (18,1%) y por debajo de la media del conjunto de la Comunidad de Madrid (16,6%):

TABLA PARO GRANDES MUNICIPIOS ZONA SUR

abril 2019

(Datos por nacionalidad)

	Desempleo Total	Española	Extranjera	% paro extranjeros
Alcorcón	9.005	7.581	1.424	15,8%
Fuenlabrada	12.999	11.255	1.744	13,4%
Getafe	9.991	7.906	2.085	20,9%
Leganés	11.074	9.254	1.820	16,4%
Móstoles	12.481	10.381	2.100	16,8%
Parla	9.588	6.965	2.623	27,4%
Total corona Sur	65.138	53.342	11.796	18,1%
Total Com. Madrid	347.725	289.890	57.835	16,6%

Fuente: elaboración propia a partir de datos del Servicio Público de Empleo de la Comunidad de Madrid

Contrataciones

En abril, la contratación en las empresas con centros de trabajo en Fuenlabrada ha aumentado un **3,7%** respecto al mes anterior (121 contratos más), registrándose un total de **3.374 contratos** (1.852 hombres y 1.492 mujeres). La **variación interanual en la contratación** presenta un **descenso del 2,6%** (90 contratos menos que en el mismo mes del año anterior).

Por grupos de edad, destaca el de **25 a 44 años con el 56,4%** del total de contratos (1.904 contratos), seguido de los mayores de 44 años con el 22,7% (765 contratos) y los menores de 25 años, con el 20,9% (705 contratos).

El **79,1% del total de los contratos son de carácter temporal** (2.670 contratos) y han aumentado en este último mes un **0,8%** (20 contratos más). En comparación con el año anterior, la **contratación temporal ha descendido un 6,8%** (195 contratos menos). Por otra parte, el **20,9% del total son indefinidos** (704 contratos), lo que supone un **aumento del 16,7% mensual** (con 101 contrato más), y en la **comparativa anual se registra un aumento del 17,5%** (105 contratos indefinidos más).

El **42% de los contratos** realizados lo fueron a tiempo parcial y el **27,2% con una duración inferior a 30 días**.

La **contratación en abril aumentó en los servicios**, con 143 contratos más (+6%), sigue siendo el que mayor contratación registra, en la **industria**, con 54 contratos más (+9%) y en **agricultura** (+2). **Disminuye en la construcción**, con 78 contratos menos (-25%).

Entre las **actividades económicas con mayores volúmenes de contratación**, se pueden destacar las siguientes:

Actividad Económica	Nº Contratos			% s/ total
	Indef.	Temp.	Total	
Comercio Por Mayor y Menor; Rep. Vehículos	251	462	713	21,1%
Industria Manufacturera	64	496	560	16,6%
Act. Artísticas, Recreativas y Entretenimiento	8	355	363	10,8%
Hostelería	114	194	308	9,1%
Construcción	42	198	240	7,1%
Act. Administrativas y Servicio Auxiliar	13	218	231	6,8%
Act. Sanitarias y de Servicios Sociales	11	219	230	6,8%
Información y Comunicaciones	85	114	199	5,9%
Transporte y Almacenamiento	28	106	134	4,0%
Educación	18	94	112	3,3%

Fuente: elaboración propia a partir de datos del Servicio Público de Empleo de la Comunidad de Madrid

TOTAL	SEXO Y EDAD								SECTORES				
	HOMBRES				MUJERES				AGRICUL- TURA	INDUSTRIA	CONS- TRUCCION	SERVICIOS	S/E ANTERIOR
	<25	25-44	>=45	TOTAL	<25	25-44	>=45	TOTAL					
12.999	654	1.936	2.325	4.915	524	3.231	4.329	8.084	77	1.121	1.042	9.936	823

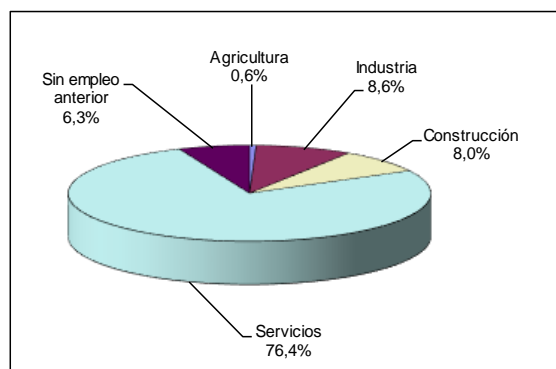
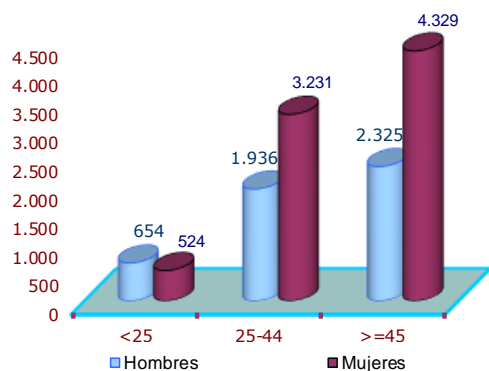
Parados por sexo y edad

	Parados registrados			%		
	Total	Hombres	Mujeres	Total	Hombres	Mujeres
Total	12.999	4.915	8.084	100,0%	37,8%	62,2%
<25	1.178	654	524	9,1%	5,0%	4,0%
25-44	5167	1.936	3.231	39,7%	14,9%	24,9%
>=45	6.654	2.325	4.329	51,2%	17,9%	33,3%

Parados por sector del empleo anterior

Sector	Paro registrado	
	Total	%
Agricultura	77	0,6%
Industria	1.121	8,6%
Construcción	1.042	8,0%
Servicios	9.936	76,4%
Sin empleo anterior	823	6,3%

PARO REGISTRADO POR SEXO Y EDAD



3,7%	Tasa paro registrado/ total paro registrado Comunidad Madrid	62,2%	Tasa paro femenino
13,4%	% Extranjeros/ total paro registrado Fuenlabrada	41,4%	Tasa paro de larga duración (más 12 meses)

Fuente: Servicio Público de Empleo. Comunidad de Madrid

Elabora: Observatorio Local de Empleo
Área de Estudios, Proyectos y Calidad

Elaboración y redacción:

Juan Bernete García

Observatorio Local de Empleo Fuenlabrada
Área de Estudios, Proyectos y Calidad
CIFE. Ayuntamiento de Fuenlabrada

Tfn: 91 606 25 12 (ext. 6525)
e-mail: cife.observatorio@ayto-fuenlabrada.es