

INFORME

PARO y CONTRATOS REGISTRADOS en FUENLABRADA. Marzo 2019



Observatorio
LOCAL
de Empleo

Paro registrado (marzo 2019)

El número de desempleados/as en Fuenlabrada, durante el mes de marzo, ha descendido en 126 personas, un descenso del 0,94%, con respecto al mes anterior. No obstante, se produce un nuevo **descenso interanual del 7,64%**, **1.101 desempleados/as menos** respecto al mismo mes del año anterior, por lo que **la cifra total de personas desempleadas se sitúa en 13.316** (5.056 hombres y 8.260 mujeres).

El paro desciende entre los hombres, 15 menos, **y entre las mujeres**, 111 menos. Aun así, **el paro ha descendido en los últimos doce meses, en mayor medida entre los hombres**, un 10,21%, frente al descenso del 5,99% entre las mujeres. Por sexo, **las mujeres suponen el 62% del total** del desempleo en el municipio.

Por edad, **el paro ha descendido entre los de 25 a 44 años**, con 115 desempleados/as menos **y entre los mayores de 45**, con 33 desempleados/as menos. **Aumenta entre los menores de 25 años**, con 22 desempleados/as más. Los **mayores de 45 años siguen representando la mitad del total de desempleados/as** (50,1%).

Por sectores, **el paro disminuye en los servicios**, con **100 personas desempleadas menos**, agrupa al 77,2% del total de desempleados/as; **en la industria**, con **17 personas desempleadas menos**, supone el 8,4% del paro registrado **y en la construcción**, con 38 desempleados menos, supone el 7,7% respecto del total. **Aumenta en agricultura** (+11) **y en el grupo de personas sin empleo anterior**, (+18), que representa al 6,1% de los/as desempleados/as.

Según el tiempo de permanencia en el desempleo, **el paro ha descendido entre las personas que llevan desempleadas menos de 12 meses inscritas** (44 menos) **y entre las de más de 12 meses** o de larga duración (82 menos). **El desempleo de larga duración representa el 40,8% del total**.

Por nacionalidad, **el paro registrado ha descendido entre la población española**, con 112 desempleados menos **y entre la población extranjera**, con 14 desempleados menos. Ésta última representa en el mes de marzo **el 13,4% del total** (1.787 personas desempleadas).

En Fuenlabrada se encontraban inscritas **523 personas demandantes de empleo que declaraban algún tipo de discapacidad** (física, intelectual, enfermedad mental, sensorial o del lenguaje), que representa **el 3,89% del total** (datos de febrero 2019).

TABLA PARO REGISTRADO FUENLABRADA

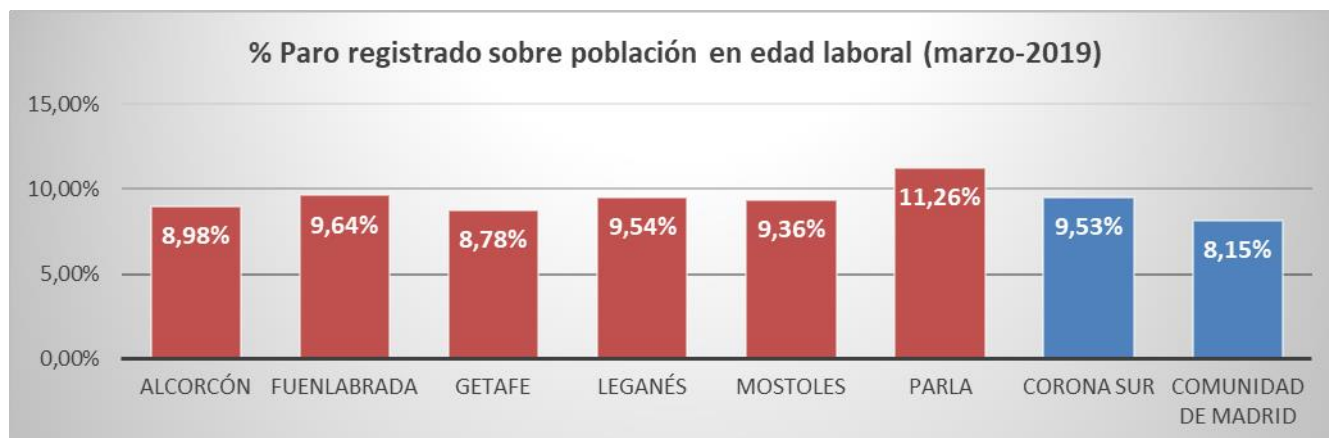
marzo 2019

	MES		Variación último mes		Variación último año	
	Mar 2019	Feb 2019	Absoluta	Relativa	Absoluta	Relativa
Total	13.316	13.442	-126	-0,94%	-1.101	-7,64%
Hombres	5.056	5.071	-15	-0,30%	-575	-10,21%
Mujeres	8.260	8.371	-111	-1,33%	-526	-5,99%
Edades						
Menores 25 años	1.244	1.222	22	1,80%	-24	-1,89%
25 - 44 años	5.405	5.520	-115	-2,08%	-567	-9,49%
Mayores 45 años	6.667	6.700	-33	-0,49%	-510	-7,11%
Sectores de actividad						
Agricultura	79	68	11	16,18%	-6	-7,06%
Industria	1.114	1.131	-17	-1,50%	-186	-14,31%
Construcción	1.030	1.068	-38	-3,56%	-227	-18,06%
Servicios	10.275	10.375	-100	-0,96%	-680	-6,21%
Sin empleo anterior	818	800	18	2,25%	-2	-0,24%
Tiempo desempleo						
Menos 12 meses	7.877	7.921	-44	-0,56%	-342	-4,16%
Más 12 meses (PLD)	5.439	5.521	-82	-1,49%	-759	-12,25%
Nacionalidad						
Española	11.529	11.641	-112	-0,96%	-1.004	-8,01%
Extranjera	1.787	1.801	-14	-0,78%	-97	-5,15%

Fuente: elaboración propia a partir de datos del Servicio Público de Empleo de la Comunidad de Madrid

Comparativa Municipios de la Zona Sur y la Comunidad de Madrid:

Fuenlabrada es el segundo municipio de la Comunidad, tras Madrid capital, en número de personas desempleadas, con el 3,8% del total de paro registrado en la Comunidad de Madrid. Si bien, la tasa de paro en relación a la población en edad laboral (16-64 años), nuestro municipio (con el 9,6%) está situado en la media de los grandes municipios de la corona sur (9,5%) y 1,5 puntos porcentuales por encima de la media del conjunto de la Comunidad de Madrid (8,15%).



El paro femenino en Fuenlabrada está por encima de la media en la corona Sur (60,5%) y del conjunto de la Comunidad de Madrid (58,2%), con un **62% de paro de mujeres**.

TABLA PARO GRANDES MUNICIPIOS ZONA SUR

marzo 2019

(Datos por sexo)

	Población en edad laboral (1)	Desempleo Total	%	Hombres	Mujeres	% paro femenino
Alcorcón	104.403	9.379	8,98%	3.754	5.625	60,0%
Fuenlabrada	138.087	13.316	9,64%	5.056	8.260	62,0%
Getafe	116.084	10.189	8,78%	4.036	6.153	60,4%
Leganés	117.630	11.219	9,54%	4.552	6.667	59,4%
Móstoles	135.794	12.712	9,36%	5.153	7.559	59,5%
Parla	86.717	9.761	11,26%	3.763	5.998	61,4%
Total corona Sur	698.715	66.576	9,53%	26.314	40.262	60,5%
Total Com. Madrid	4.339.228	353.737	8,15%	147.896	205.841	58,2%

Fuente: elaboración propia a partir de datos del Servicio Público de Empleo de la Comunidad de Madrid

(1) Población en edad de trabajar (16-64 años). INE. Padrón Continuo a 1 de enero de 2018.

En la variación mensual, **el descenso del paro en Fuenlabrada** (-0,94%) está por encima de la media del de los municipios del Sur (-0,5%) y de la media de la Comunidad de Madrid (-0,1%).

Continúa la bajada en la variación interanual, que ha sido de -7,6%.

TABLA PARO GRANDES MUNICIPIOS ZONA SUR

marzo 2019

(Variaciones mensual y anual)

	Desempleo Total	Variación mensual	% variación mensual	Variación anual	% variación anual
Alcorcón	9.379	-51	-0,5%	-778	-7,7%
Fuenlabrada	13.316	-126	-0,94%	-1.101	-7,6%
Getafe	10.189	-62	-0,6%	-847	-7,7%
Leganés	11.219	28	0,3%	-1.018	-8,3%
Móstoles	12.712	-176	-1,4%	-1.387	-9,8%
Parla	9.761	28	0,3%	-718	-6,9%
Total corona Sur	66.576	-359	-0,5%	-5.849	-8,1%
Total Com. Madrid	353.737	-475	-0,1%	-26.314	-6,9%

Fuente: elaboración propia a partir de datos del Servicio Público de Empleo de la Comunidad de Madrid

Fuenlabrada, con un 13,4%, **cuenta con la tasa de demandantes extranjeros más baja de toda la zona sur** (17,9%) y por debajo de la media del conjunto de la Comunidad de Madrid (16,6%):

TABLA PARO GRANDES MUNICIPIOS ZONA SUR

marzo 2019

(Datos por nacionalidad)

	Desempleo Total	Española	Extranjera	% paro extranjeros
Alcorcón	9.379	7.905	1.474	15,7%
Fuenlabrada	13.316	11.529	1.787	13,4%
Getafe	10.189	8.105	2.084	20,5%
Leganés	11.219	9.386	1.833	16,3%
Móstoles	12.712	10.584	2.128	16,7%
Parla	9.761	7.117	2.644	27,1%
Total corona Sur	66.576	54.626	11.950	17,9%
Total Com. Madrid	353.737	295.152	58.585	16,6%

Fuente: elaboración propia a partir de datos del Servicio Público de Empleo de la Comunidad de Madrid

Contrataciones

En marzo, **la contratación en las empresas con centros de trabajo en Fuenlabrada ha aumentado un 5,1%** respecto al mes anterior (19 contratos menos), **registrándose un total de 3.23 contratos** (1.855 hombres y 1.398 mujeres). La **variación interanual en la contratación** presenta un **aumento del 0,9%** (30 contratos más que en el mismo mes del año anterior).

Por grupos de edad, destaca el de 25 a 44 años con el 55,7% del total de contratos (1.812 contratos), seguido de los mayores de 44 años con el 23,1% (751 contratos) y los menores de 25 años, con el 21,2% (690 contratos).

El 81,5% del total de los contratos son de carácter temporal (2.650 contratos) y **han aumentado** en este último mes **un 2,7%** (70 contratos más). En comparación con el **año anterior, la contratación temporal ha aumentado un 2,3%** (60 contratos más). Por otra parte, **el 18,5% del total son indefinidos** (603 contratos), lo que supone **un aumento del 17,3% mensual** (con 89 contrato más), **y en la comparativa anual se registra un descenso del 4,7%** (30 contratos indefinidos menos).

El 41,7% de los contratos realizados lo **fueron a tiempo parcial y el 25,3% con una duración inferior a 30 días.**

La contratación en marzo aumentó en los servicios, con 137 contratos más (+6%), **sigue siendo el que mayor contratación registra y en la industria**, con 47 contratos más (+9%). **Disminuye en la construcción**, con 25 contratos menos (-7%). **En agricultura no varía.**

Entre las **actividades económicas con mayores volúmenes de contratación**, se pueden destacar las siguientes:

Actividad Económica	Nº Contratos			% s/ total
	Indef.	Temp.	Total	
Comercio Por Mayor y Menor; Rep. Vehículos	226	511	737	22,7%
Industria Manufacturera	66	466	532	16,4%
Hostelería	114	234	348	10,7%
Construcción	54	264	318	9,8%
Act. Administrativas y Servicio Auxiliar	16	259	275	8,5%
Act. Artísticas, Recreativas y Entretenimiento	8	260	268	8,2%
Act. Sanitarias y de Servicios Sociales	18	206	224	6,9%
Información y Comunicaciones	2	114	116	3,6%
Transporte y Almacenamiento	34	62	96	3,0%
Educación	7	72	79	2,4%

Fuente: elaboración propia a partir de datos del Servicio Público de Empleo de la Comunidad de Madrid

TOTAL	SEXO Y EDAD								SECTORES				
	HOMBRES				MUJERES				AGRICUL- TURA	INDUSTRIA	CONS- TRUCCION	SERVICIOS	S/E ANTERIOR
	<25	25-44	>=45	TOTAL	<25	25-44	>=45	TOTAL					
13.316	685	2.048	2.323	5.056	559	3.357	4.344	8.260	79	1.114	1.030	10.275	818

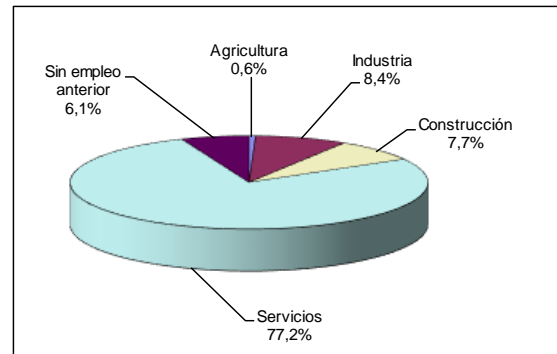
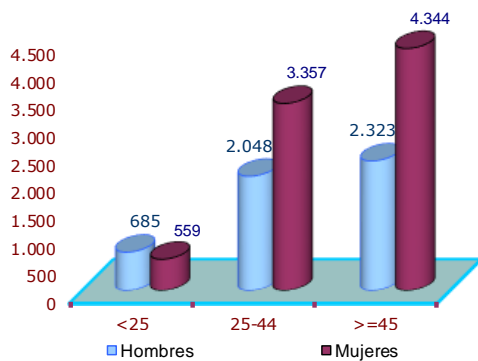
Parados por sexo y edad

	Parados registrados			%		
	Total	Hombres	Mujeres	Total	Hombres	Mujeres
Total	13.316	5.056	8.260	100,0%	38,0%	62,0%
<25	1.244	685	559	9,3%	5,1%	4,2%
25-44	5405	2.048	3.357	40,6%	15,4%	25,2%
>=45	6.667	2.323	4.344	50,1%	17,4%	32,6%

Parados por sector del empleo anterior

Sector	Paro registrado	
	Total	%
Total	13316	100,0%
Agricultura	79	0,6%
Industria	1.114	8,4%
Construcción	1.030	7,7%
Servicios	10.275	77,2%
Sin empleo anterior	818	6,1%

PARO REGISTRADO POR SEXO Y EDAD



3,8%	Tasa paro registrado/ total paro registrado Comunidad Madrid	62,0%	Tasa paro femenino
13,4%	% Extranjeros/ total paro registrado Fuenlabrada	40,8%	Tasa paro de larga duración (más 12 meses)

Fuente: Servicio Público de Empleo. Comunidad de Madrid

Elabora: Observatorio Local de Empleo
Área de Estudios, Proyectos y Calidad

Elaboración y redacción:

Juan Bernete García

Observatorio Local de Empleo Fuenlabrada
Área de Estudios, Proyectos y Calidad
CIFE. Ayuntamiento de Fuenlabrada

Tfn: 91 606 25 12 (ext. 6525)
e-mail: cife.observatorio@ayto-fuenlabrada.es