

INFORME

PARO y CONTRATOS REGISTRADOS en FUENLABRADA. Febrero 2019



Observatorio
LOCAL
de Empleo

Paro registrado (febrero 2019)

El número de desempleados/as en Fuenlabrada, durante el mes de febrero, ha aumentado en 102 personas, un crecimiento del 0,76%, con respecto al mes anterior. No obstante, se produce un nuevo **descenso interanual del 7%**, **1.014 desempleados/as menos** respecto al mismo mes del año anterior, por lo que **la cifra total de personas desempleadas se sitúa en 13.442** (5.071 hombres y 8.371 mujeres).

El paro aumenta entre los hombres, 60 más, y entre las mujeres, 42 más. Aun así, **el paro ha descendido en los últimos doce meses, en mayor medida entre los hombres**, un 10,1%, frente al descenso del 5% entre las mujeres. Por sexo, **las mujeres suponen el 62,3% del total** del desempleo en el municipio.

Por edad, **el paro ha aumentado entre los de 25 a 44 años**, con 72 desempleados/as más **y entre los menores de 25 años**, con 46 desempleados/as más. **Disminuye entre los mayores de 45**, con 16 desempleados/as menos. Los **mayores de 45 años siguen representando la mitad del total de desempleados/as** (49,8%).

Por sectores, **el paro aumenta en los servicios**, con **108 personas desempleadas más**, agrupa al 77,2% del total de desempleados/as **y en el grupo de personas sin empleo anterior**, con **23 personas desempleadas más**, que representa al 6% de los/as desempleados/as. **Disminuye en la industria**, con **12 personas desempleadas menos**, supone el 8,4% del paro registrado **y en la construcción**, con 18 desempleados menos, supone el 7,9% respecto del total.

Según el tiempo de permanencia en el desempleo, **el paro ha aumentado entre las personas que llevan desempleadas menos de 12 meses inscritas** (140 más) **y disminuye entre las de más de 12 meses** o de larga duración (38 menos). **El desempleo de larga duración representa el 41,1% del total.**

Por nacionalidad, **el paro registrado ha aumentado entre la población española**, con 53 desempleados más **y entre la población extranjera**, con 49 desempleados más. Ésta última representa en el mes de febrero **el 13,4% del total** (1.801 personas desempleadas).

En Fuenlabrada se encontraban inscritas **505 personas demandantes de empleo que declaraban algún tipo de discapacidad** (física, intelectual, enfermedad mental, sensorial o del lenguaje), que representa **el 4% del total** (datos de diciembre 2018).

TABLA PARO REGISTRADO FUENLABRADA

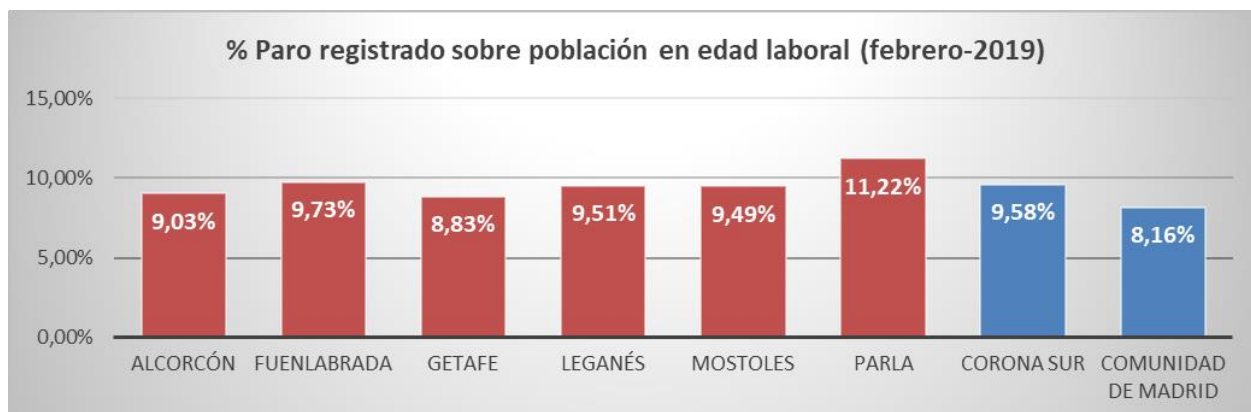
Febrero 2019

	MES		Variación último mes		Variación último año	
	Feb 2019	Ene 2019	Absoluta	Relativa	Absoluta	Relativa
Total	13.442	13.340	102	0,76%	-1.014	-7,01%
Hombres	5.071	5.011	60	1,20%	-571	-10,12%
Mujeres	8.371	8.329	42	0,50%	-443	-5,03%
Edades						
Menores 25 años	1.222	1.176	46	3,91%	-33	-2,63%
25 - 44 años	5.520	5.448	72	1,32%	-492	-8,18%
Mayores 45 años	6.700	6.716	-16	-0,24%	-489	-6,80%
Sectores de actividad						
Agricultura	68	67	1	1,49%	-15	-18,07%
Industria	1.131	1.143	-12	-1,05%	-173	-13,27%
Construcción	1.068	1.086	-18	-1,66%	-196	-15,51%
Servicios	10.375	10.267	108	1,05%	-645	-5,85%
Sin empleo anterior	800	777	23	2,96%	15	1,91%
Tiempo desempleo						
Menos 12 meses	7.921	7.781	140	1,80%	-346	-4,19%
Más 12 meses (PLD)	5.521	5.559	-38	-0,68%	-668	-10,79%
Nacionalidad						
Española	11.641	11.588	53	0,46%	-945	-7,51%
Extranjera	1.801	1.752	49	2,80%	-69	-3,69%

Fuente: elaboración propia a partir de datos del Servicio Público de Empleo de la Comunidad de Madrid

Comparativa Municipios de la Zona Sur y la Comunidad de Madrid:

Fuenlabrada es el segundo municipio de la Comunidad, tras Madrid capital, en número de personas desempleadas, con el 3,8% del total de paro registrado en la Comunidad de Madrid. Si bien, la tasa de paro en relación a la población en edad laboral (16-64 años), nuestro municipio (con el 9,7%) está situado en la media de los grandes municipios de la corona sur (9,6%) y 1,6 puntos porcentuales por encima de la media del conjunto de la Comunidad de Madrid (8,16%).



El paro femenino en Fuenlabrada está por encima de la media en la corona Sur (60,5%) y del conjunto de la Comunidad de Madrid (58,1%), con un **62,3% de paro de mujeres**.

TABLA PARO GRANDES MUNICIPIOS ZONA SUR

Febrero 2019

(Datos por sexo)

	Población en edad laboral (1)	Desempleo Total	%	Hombres	Mujeres	% paro femenino
Alcorcón	104.403	9.430	9,03%	3.766	5.664	60,1%
Fuenlabrada	138.087	13.442	9,73%	5.071	8.371	62,3%
Getafe	116.084	10.251	8,83%	4.030	6.221	60,7%
Leganés	117.630	11.191	9,51%	4.540	6.651	59,4%
Móstoles	135.794	12.888	9,49%	5.215	7.673	59,5%
Parla	86.717	9.733	11,22%	3.798	5.935	61,0%
Total corona Sur	698.715	66.935	9,58%	26.420	40.515	60,5%
Total Com. Madrid	4.339.228	354.212	8,16%	148.357	205.855	58,1%

Fuente: elaboración propia a partir de datos del Servicio Público de Empleo de la Comunidad de Madrid

(1) Población en edad de trabajar (16-64 años). INE. Padrón Continuo a 1 de enero de 2018.

En la variación mensual, **el aumento del paro en Fuenlabrada (0,76%)** está ligeramente por encima de la media del de los municipios del Sur (0,6%) y por debajo de la media de la Comunidad de Madrid (1%). **Continúa la bajada en la variación interanual, que ha sido de -7%.**

TABLA PARO GRANDES MUNICIPIOS ZONA SUR

Febrero 2019

(Variaciones mensual y anual)

	Desempleo Total	Variación mensual	% variación mensual	Variación anual	% variación anual
Alcorcón	9.430	138	1,5%	-762	-7,5%
Fuenlabrada	13.442	102	0,76%	-1.014	-7,0%
Getafe	10.251	39	0,4%	-918	-8,2%
Leganés	11.191	31	0,3%	-1.200	-9,7%
Móstoles	12.888	28	0,2%	-1.342	-9,4%
Parla	9.733	43	0,4%	-841	-8,0%
Total corona Sur	66.935	381	0,6%	-6.077	-8,3%
Total Com. Madrid	354.212	3.606	1,0%	-29.251	-7,6%

Fuente: elaboración propia a partir de datos del Servicio Público de Empleo de la Comunidad de Madrid

Fuenlabrada, con un 13,4%, **cuenta con la tasa de demandantes extranjeros más baja de toda la zona sur (17,7%)** y por debajo de la media del conjunto de la Comunidad de Madrid (16,5%):

TABLA PARO GRANDES MUNICIPIOS ZONA SUR

Febrero 2019

(Datos por nacionalidad)

	Desempleo Total	Española	Extranjera	% paro extranjeros
Alcorcón	9.430	7.964	1.466	15,5%
Fuenlabrada	13.442	11.641	1.801	13,4%
Getafe	10.251	8.179	2.072	20,2%
Leganés	11.191	9.390	1.801	16,1%
Móstoles	12.888	10.788	2.100	16,3%
Parla	9.733	7.130	2.603	26,7%
Total corona Sur	66.935	55.092	11.843	17,7%
Total Com. Madrid	354.212	295.936	58.276	16,5%

Fuente: elaboración propia a partir de datos del Servicio Público de Empleo de la Comunidad de Madrid

Contrataciones

En febrero, **la contratación en las empresas con centros de trabajo en Fuenlabrada ha descendido un 22,2%** respecto al mes anterior (884 contratos menos), **registrándose un total de 3.094 contratos** (1.727 hombres y 1.367 mujeres). La **variación interanual en la contratación** presenta un **descenso del 4,2%** (136 contratos menos que en el mismo mes del año anterior).

Por grupos de edad, destaca el de 25 a 44 años con el 57,9% del total de contratos (1.792 contratos), seguido de los mayores de 44 años con el 24% (744 contratos) y los menores de 25 años, con el 18% (558 contratos).

El 83,4% del total de los contratos son de carácter temporal (2.580 contratos) y **han descendido** en este último mes **un 25,5%** (883 contratos menos). En comparación con el **año anterior, la contratación temporal ha descendido un 3,1%** (83 contratos menos). Por otra parte, **el 16,6% del total son indefinidos** (514 contratos), lo que supone **un descenso del 0,2% mensual** (con 1 contrato menos), **y en la comparativa anual se registra un descenso del 9,3%** (53 contratos indefinidos menos).

El 36,2% de los contratos realizados lo fueron a tiempo parcial y el **20,6% con una duración inferior a 30 días**.

La contratación en febrero **disminuyó en los servicios**, con 766 contratos menos (-26%), **sigue siendo el que mayor contratación registra, en la industria**, con 116 contratos menos (-18%) y **en agricultura**, con 6 contratos menos. **Aumenta en la construcción** con 4 contratos más (1%).

Entre las **actividades económicas con mayores volúmenes de contratación**, se pueden destacar las siguientes:

Actividad Económica	Nº Contratos			% s/ total
	Indef.	Temp.	Total	
Comercio Por Mayor y Menor; Rep. Vehículos	209	452	661	21,4%
Industria Manufacturera	70	405	475	15,4%
Construcción	46	297	343	11,1%
Act. Sanitarias y de Servicios Sociales	6	328	334	10,8%
Hostelería	62	219	281	9,1%
Act. Administrativas y Servicio Auxiliar	13	255	268	8,7%
Act. Artísticas, Recreativas y Entretenimiento	11	158	169	5,5%
Información y Comunicaciones	3	125	128	4,1%
Educación	12	93	105	3,4%
Transporte y Almacenamiento	15	57	72	2,3%

Fuente: elaboración propia a partir de datos del Servicio Público de Empleo de la Comunidad de Madrid

TOTAL	SEXO Y EDAD								SECTORES				
	HOMBRES				MUJERES				AGRICUL- TURA	INDUSTRIA	CONS- TRUCCION	SERVICIOS	S/E ANTERIOR
	<25	25-44	>=45	TOTAL	<25	25-44	>=45	TOTAL					
13.442	649	2.073	2.349	5.071	573	3.447	4.351	8.371	68	1.131	1.068	10.375	800

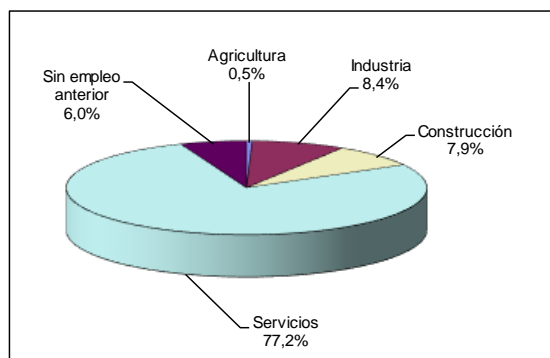
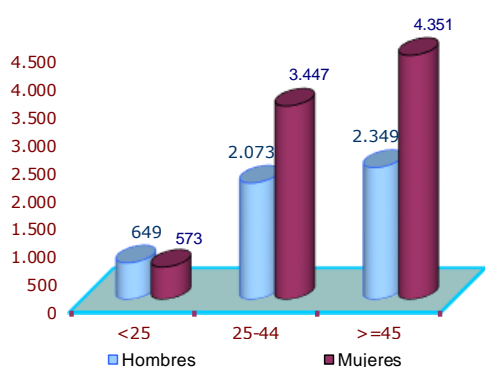
Parados por sexo y edad

	Parados registrados			%		
	Total	Hombres	Mujeres	Total	Hombres	Mujeres
Total	13.442	5.071	8.371	100,0%	37,7%	62,3%
<25	1.222	649	573	9,1%	4,8%	4,3%
25-44	5.520	2.073	3.447	41,1%	15,4%	25,6%
>=45	6.700	2.349	4.351	49,8%	17,5%	32,4%

Parados por sector del empleo anterior

Sector	Paro registrado	
	Total	%
Total	13442	100,0%
Agricultura	68	0,5%
Industria	1.131	8,4%
Construcción	1.068	7,9%
Servicios	10.375	77,2%
Sin empleo anterior	800	6,0%

PARO REGISTRADO POR SEXO Y EDAD



3,8%	Tasa paro registrado/ total paro registrado Comunidad Madrid	62,3%	Tasa paro femenino
13,4%	% Extranjeros/ total paro registrado Fuenlabrada	41,1%	Tasa paro de larga duración (más 12 meses)

Fuente: Servicio Público de Empleo. Comunidad de Madrid

Elabora: Observatorio Local de Empleo
Área de Estudios, Proyectos y Calidad

Elaboración y redacción:

Juan Bernete García
Silvia Martínez García-Jiménez (Prácticas Máster MAESTRE UCM)

Observatorio Local de Empleo Fuenlabrada
Área de Estudios, Proyectos y Calidad
CIFE. Ayuntamiento de Fuenlabrada

Tfn: 91 606 25 12 (ext. 6525)
e-mail: cife.observatorio@ayto-fuenlabrada.es