



Ayuntamiento de
FUENLABRADA
Concejalía de Empleo y Formación

INFORME

PARO y CONTRATOS REGISTRADOS
en FUENLABRADA. Diciembre 2018



Observatorio
LOCAL
de Empleo



Paro registrado (diciembre 2018)

El número de desempleados/as en Fuenlabrada, durante el mes de diciembre, ha descendido en 297 personas, -2,3%, con respecto al mes anterior y se produce un nuevo **descenso interanual del 8,8%, 1.232 desempleados/as menos** respecto al mismo mes del año anterior, por lo que **la cifra total de personas desempleadas se sitúa en 12.717** (4.748 hombres y 7.969 mujeres).

El paro se disminuye entre los hombres, 112 menos, y entre las mujeres, 185 menos. El paro ha descendido en los últimos doce meses en mayor medida entre los hombres, un 11,2%, frente al descenso del 7,4% entre las mujeres. Por sexo, **las mujeres suponen el 62,7% del total** del desempleo en el municipio.

Por edad, **el paro ha descendido entre los de 25 a 44 años**, con 140 desempleados/as menos; **entre los menores de 25 años**, con 99 desempleados/as menos **y entre los mayores de 45**, con 58 desempleados/as menos. **Los mayores de 45 años representan la mitad del total de desempleados/as** (51,2%).

Por sectores, **el paro desciende en los servicios**, con **227 personas desempleadas menos**, agrupa al 76,2% del total de desempleados/as, **en la industria**, con **2 personas desempleadas menos**, supone el 8,9% del paro registrado, **en la agricultura**, con **10 personas desempleadas menos y en el grupo de personas sin empleo anterior**, con **62 personas desempleadas menos** y representa al 6% de los/as desempleados/as. **Aumenta en la construcción**, con **4 personas desempleadas más**, representa el 8,4% del paro registrado.

Según el tiempo de permanencia en el desempleo, **el paro ha descendido entre las personas que llevan desempleadas menos de 12 meses inscritas** (211 menos) **y entre las de más de 12 meses** o de larga duración (86 menos). **El desempleo de larga duración representa el 43,5% del total.**

Por nacionalidad, **el paro registrado ha descendido entre la población española**, con 241 desempleados menos (-2,9%) **y entre la población extranjera**, con 56 desempleados menos. Ésta última representa en el mes de diciembre **el 13,2% del total** (1.681 personas desempleadas).

En Fuenlabrada se encontraban inscritas **505 personas demandantes de empleo que declaraban algún tipo de discapacidad** (física, intelectual, enfermedad mental, sensorial o del lenguaje), que representa **el 4% del total** (datos de diciembre 2018).

TABLA PARO REGISTRADO FUENLABRADA

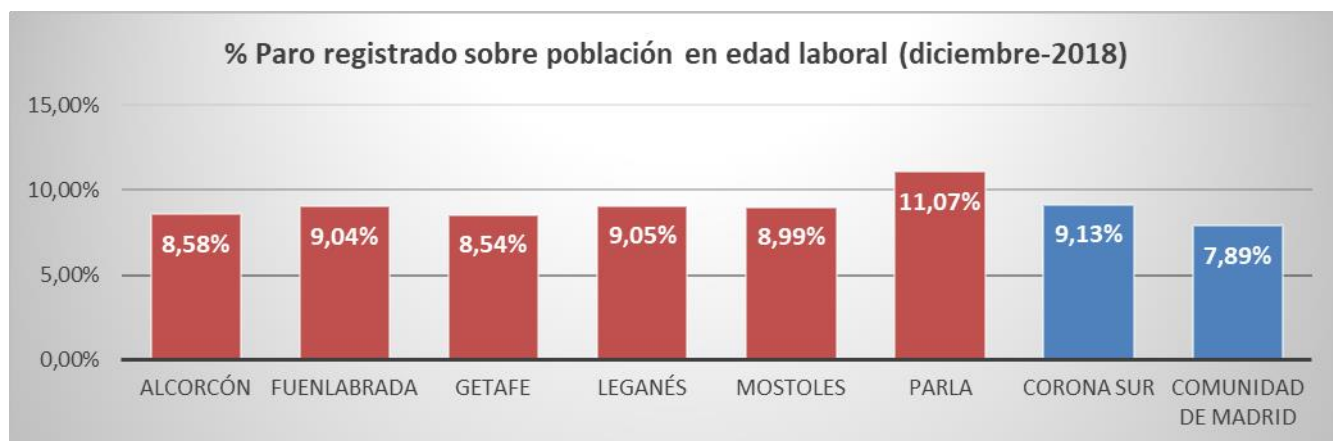
Diciembre 2018

	MES		Variación último mes		Variación último año	
	Dic-18	Nov-18	Absoluta	Relativa	Absoluta	Relativa
Total	12.717	13.014	-297	-2,28%	-1.232	-8,83%
Hombres	4.748	4.860	-112	-2,30%	-598	-11,19%
Mujeres	7.969	8.154	-185	-2,27%	-634	-7,37%
Edades						
Menores 25 años	1.066	1.165	-99	-8,50%	-84	-7,30%
25 - 44 años	5.137	5.277	-140	-2,65%	-627	-10,88%
Mayores 45 años	6.514	6.572	-58	-0,88%	-521	-7,41%
Sectores de actividad						
Agricultura	71	81	-10	-12,35%	-5	-6,58%
Industria	1.126	1.128	-2	-0,18%	-178	-13,65%
Construcción	1.071	1.067	4	0,37%	-162	-13,14%
Servicios	9.691	9.918	-227	-2,29%	-913	-8,61%
Sin empleo anterior	758	820	-62	-7,56%	26	3,55%
Tiempo desempleo						
Menos 12 meses	7.183	7.394	-211	-2,85%	-600	-7,71%
Más 12 meses (PLD)	5.534	5.620	-86	-1,53%	-632	-10,25%
Nacionalidad						
Española	11.036	11.277	-241	-2,14%	-1.108	-9,12%
Extranjera	1.681	1.737	-56	-3,22%	-124	-6,87%

Fuente: elaboración propia a partir de datos del Servicio Público de Empleo de la Comunidad de Madrid

Comparativa Municipios de la Zona Sur y la Comunidad de Madrid:

Fuenlabrada es el segundo municipio de la Comunidad, tras Madrid capital, en número de personas desempleadas, con el 3,7% del total de paro registrado en la Comunidad de Madrid. Si bien, la tasa de paro en relación a la población en edad laboral (16-64 años), nuestro municipio (con el 9%) está situado en la media de los grandes municipios de la corona sur (9,1%) y 1,1 puntos por encima de la media del conjunto de la Comunidad de Madrid (7,9%).



El paro femenino Fuenlabrada está por encima de la media en la corona Sur (60,3%) y del conjunto de la Comunidad de Madrid (58%), con un 62,7% de paro de mujeres.

TABLA PARO GRANDES MUNICIPIOS ZONA SUR

Diciembre 2018

(Datos por sexo)

	Población en edad laboral (1)	Desempleo Total	%	Hombres	Mujeres	% paro femenino
Alcorcón	104.300	8.946	8,58%	3.548	5.398	60,3%
Fuenlabrada	140.718	12.717	9,04%	4.748	7.969	62,7%
Getafe	115.107	9.829	8,54%	3.915	5.914	60,2%
Leganés	118.047	10.686	9,05%	4.392	6.294	58,9%
Móstoles	137.803	12.383	8,99%	5.080	7.303	59,0%
Parla	85.810	9.498	11,07%	3.748	5.750	60,5%
Total corona Sur	701.785	64.059	9,13%	25.431	38.628	60,3%
Total Com. Madrid	4.299.774	339.298	7,89%	142.395	196.903	58,0%

Fuente: elaboración propia a partir de datos del Servicio Público de Empleo de la Comunidad de Madrid

(1) Población en edad de trabajar (16-64 años). INE. Padrón Continuo a 1 de enero de 2017.

En la variación mensual, **Fuenlabrada el descenso del paro (-2,3%)** está por encima de la media de los municipios del Sur (-2,1%) y de la media de la Comunidad de Madrid (-1,9%). **Continúa con una importante bajada en la variación interanual, que ha sido de -8,8%.**

TABLA PARO GRANDES MUNICIPIOS ZONA SUR

Diciembre 2018

(Variaciones mensual y anual)

	Desempleo Total	Variación mensual	% variación mensual	Variación anual	% variación anual
Alcorcón	8.946	-124	-1,4%	-927	-9,4%
Fuenlabrada	12.717	-297	-2,28%	-1.232	-8,8%
Getafe	9.829	-223	-2,2%	-875	-8,2%
Leganés	10.686	-431	-3,9%	-1.248	-10,5%
Móstoles	12.383	-204	-1,6%	-1.385	-10,1%
Parla	9.498	-63	-0,7%	-758	-7,4%
Total corona Sur	64.059	-1.342	-2,1%	-6.425	-9,1%
Total Com. Madrid	339.298	-6.578	-1,9%	-30.668	-8,3%

Fuente: elaboración propia a partir de datos del Servicio Público de Empleo de la Comunidad de Madrid

Fuenlabrada, con un 13,3%, **cuenta con la tasa de demandantes extranjeros más baja de toda la zona sur (17,8%)** y por debajo de la media del conjunto de la Comunidad de Madrid (16,3%):

TABLA PARO GRANDES MUNICIPIOS ZONA SUR

Diciembre 2018

(Datos por nacionalidad)

	Desempleo Total	Española	Extranjera	% paro extranjeros
Alcorcón	8.946	7.530	1.416	15,8%
Fuenlabrada	12.717	11.036	1.681	13,2%
Getafe	9.829	7.851	1.978	20,1%
Leganés	10.686	8.984	1.702	15,9%
Móstoles	12.383	10.366	2.017	16,3%
Parla	9.498	6.914	2.584	27,2%
Total corona Sur	64.059	52.681	11.378	17,8%
Total Com. Madrid	339.298	283.925	55.373	16,3%

Fuente: elaboración propia a partir de datos del Servicio Público de Empleo de la Comunidad de Madrid

Contrataciones

En diciembre, **la contratación en las empresas con centros de trabajo en Fuenlabrada ha descendido un 32,7%** respecto al mes anterior (1.108 contratos menos), **registrándose un total de 2.279 contratos** (1.281 hombres y 998 mujeres). La **variación interanual en la contratación** presenta un **descenso del 14,9%** (399 contratos menos que en el mismo mes del año anterior).

Por grupos de edad, destaca el de 25 a 44 años con el 52,8% del total de contratos (1.203 contratos), seguido de los menores de 25 años con el 24,2% (551 contratos) y los mayores de 44 años con el 23,0% (525 contratos).

El 80,9% del total de los contratos son de carácter temporal (1.844 contratos) y **han descendido** en este último mes **un 33,3%** (921 contratos menos). En comparación con el **año anterior, la contratación temporal ha descendido un 17,5%** (392 contratos menos). Por otra parte, **el 19,1% del total son indefinidos** (435 contratos), **un descenso del 30,1% mensual** (con 187 contratos menos) y **en la comparativa anual un descenso del 1,6%** (7 contratos menos).

El 39,3% de los contratos realizados lo **fueron a tiempo parcial (dato de noviembre) y el 29,5% con una duración inferior a 30 días.**

La contratación en diciembre **descendió en los servicios**, con 730 contratos menos (-29,6%), **sigue siendo el que mayor contratación registra, en la industria**, con 216 contratos menos (-35,8%) y **en la construcción** con 166 contratos menos (-52,7%). **Tan solo creció en Agricultura**, con 4 contratos más.

Entre las **actividades económicas con mayores volúmenes de contratación**, se pueden destacar las siguientes:

Actividad Económica	Nº Contratos			% s/ total
	Indef.	Temp.	Total	
Comercio Por Mayor y Menor; Rep. Vehículos	159	392	551	24,2%
Industria Manufacturera	51	297	348	15,3%
Hostelería	89	216	305	13,4%
Act. Administrativas y Servicio Auxiliar	12	229	241	10,6%
Construcción	33	116	149	6,5%
Act. Sanitarias y de Servicios Sociales	4	136	140	6,1%
Act. Artísticas, Recreativas y Entretenimiento	14	112	126	5,5%
Información y Comunicaciones	2	110	112	4,9%
Transporte y Almacenamiento	12	44	56	2,5%
Act. Profesionales, Científica y Técnica	9	44	53	2,3%

Fuente: elaboración propia a partir de datos del Servicio Público de Empleo de la Comunidad de Madrid

TOTAL	SEXO Y EDAD								SECTORES				
	HOMBRES				MUJERES				AGRICUL- TURA	INDUSTRIA	CONS- TRUCCION	SERVICIOS	S/E ANTERIOR
	<25	25-44	>=45	TOTAL	<25	25-44	>=45	TOTAL					
12.717	553	1.924	2.271	4.748	513	3.213	4.243	7.969	71	1.126	1.071	9.691	758

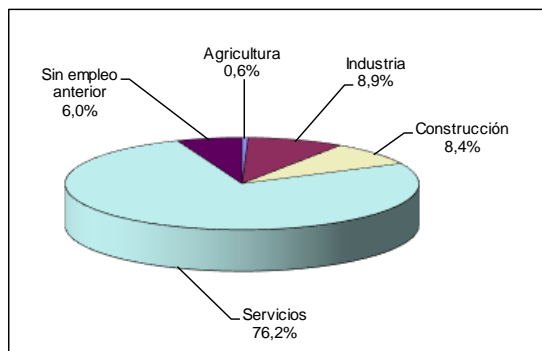
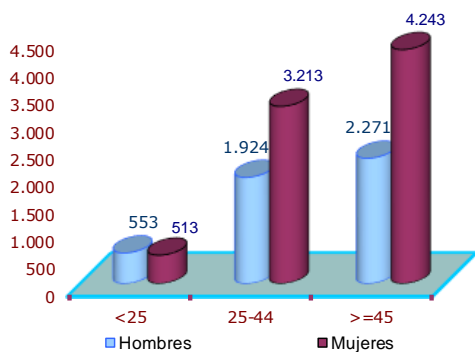
Parados por sexo y edad

	Parados registrados			%		
	Total	Hombres	Mujeres	Total	Hombres	Mujeres
Total	12.717	4.748	7.969	100,0%	37,3%	62,7%
<25	1.066	553	513	8,4%	4,3%	4,0%
25-44	5.137	1.924	3.213	40,4%	15,1%	25,3%
>=45	6.514	2.271	4.243	51,2%	17,9%	33,4%

Parados por sector del empleo anterior

Sector	Paro registrado	
	Total	%
	12.717	100,0%
Agricultura	71	0,6%
Industria	1.126	8,9%
Construcción	1.071	8,4%
Servicios	9.691	76,2%
Sin empleo anterior	758	6,0%

PARO REGISTRADO POR SEXO Y EDAD



3,7%	Tasa paro registrado/ total paro registrado Comunidad Madrid	62,7%	Tasa paro femenino
13,2%	% Extranjeros/ total paro registrado Fuenlabrada	43,5%	Tasa paro larga duración (más 12 meses)

Fuente: Servicio Público de Empleo. Comunidad de Madrid

Elabora: Observatorio Local de Empleo
Área de Estudios, Proyectos y Calidad

Elaboración y redacción:

Juan Bernete García
Silvia Martínez García-Jiménez (Prácticas Máster MAESTRE UCM)

Observatorio Local de Empleo Fuenlabrada
Área de Estudios, Proyectos y Calidad
CIFE. Ayuntamiento de Fuenlabrada

Tfn: 91 606 25 12 (ext. 6525)
e-mail: cife.observatorio@ayto-fuenlabrada.es