



Ayuntamiento de
FUENLABRADA
Concejalía de Empleo y Formación

INFORME

PARO y CONTRATOS REGISTRADOS en FUENLABRADA. Agosto 2018



Observatorio
LOCAL
de Empleo



Paro registrado (agosto 2018)

El número de desempleados/as en Fuenlabrada, durante el mes de agosto, se ha incrementado en 135 personas, +1%, con respecto al mes anterior y se produce un nuevo **descenso interanual del 7,4%, 1.070 desempleados/as menos** respecto al mismo mes del año anterior, por lo que **la cifra total de personas desempleadas se sitúa en 13.379** (4.840 hombres y 8.539 mujeres).

El paro se incrementa entre los hombres, 72 más, y entre las mujeres, 63 más. El paro ha descendido en los últimos doce meses en mayor medida entre los hombres, un 11,8%, frente al descenso del 4,7% entre las mujeres. Por sexo, **las mujeres suponen el 63,8% del total** del desempleo en el municipio.

Por edad, **el paro ha aumentado entre los menores de 25 años**, con 8 desempleados/as más **y entre los de 25 a 44 años**, con 146 desempleados/as más. **Ha descendido entre los mayores de 45**, con 19 desempleados/as menos. **Los mayores de 45 años representan la mitad del total de desempleados/as (49,7%)**.

Por sectores, **el paro aumenta en los servicios, con 80 personas desempleadas más**, agrupa al 76,4% del total de desempleados/as; **en la industria, con 15 personas desempleadas más**, supone el 8,7% del paro registrado; **en la construcción, con 10 personas desempleadas más**, representa el 7,9% del paro registrado **y en el grupo de personas sin empleo anterior, con 34 personas desempleadas más** y representa al 6,5% de los/as desempleados/as. **Solamente disminuye ligeramente en la agricultura, con 4 personas desempleadas menos**.

Según el tiempo de permanencia en el desempleo, **el paro disminuye entre las personas que llevan desempleadas más de 12 meses** o de larga duración (30 menos) y se ha incrementado entre las de **menos de 12 meses inscritas (165 más)** **El desempleo de larga duración representa el 43,2% del total**.

Por nacionalidad, **el paro registrado ha aumentado entre la población española, con 165 desempleados más (+2,2%) y descendido entre la población extranjera, con 30 desempleados menos**. Ésta última representa en el mes de agosto **el 12,1% del total** (1.615 personas desempleadas).

En Fuenlabrada se encontraban inscritas **527 personas demandantes de empleo que declaraban algún tipo de discapacidad** (física, intelectual, enfermedad mental, sensorial o del lenguaje), que representa **el 3,9% del total** (datos de junio 2018).

TABLA PARO REGISTRADO FUENLABRADA

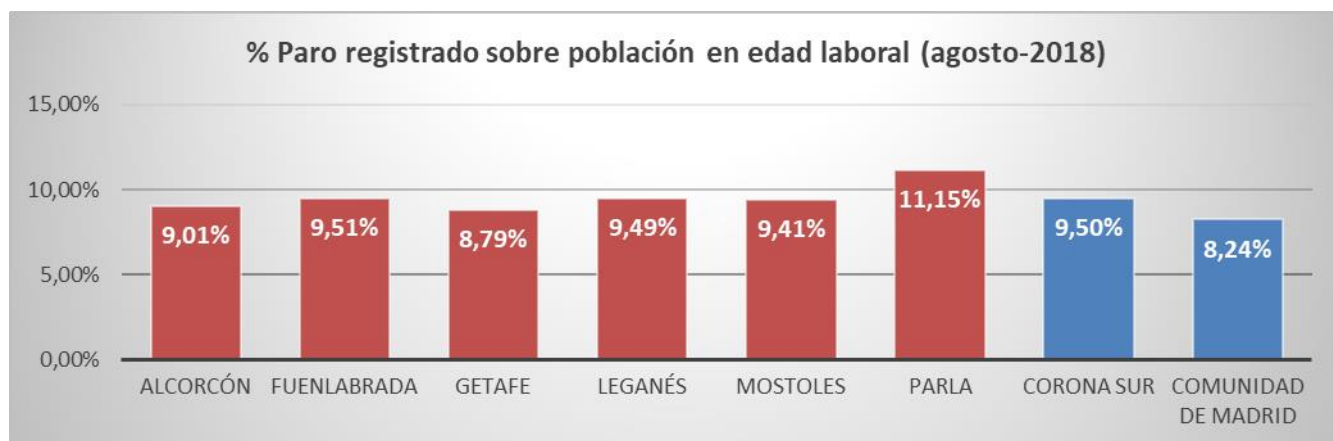
Agosto 2018

	MES		Variación último mes		Variación último año	
	Ago-18	jul-18	Absoluta	Relativa	Absoluta	Relativa
Total	13.379	13.244	135	1,02%	-1.070	-7,41%
Hombres	4.840	4.768	72	1,51%	-647	-11,79%
Mujeres	8.539	8.476	63	0,74%	-423	-4,72%
Edades						
Menores 25 años	1.164	1.156	8	0,69%	-45	-3,72%
25 - 44 años	5.567	5.421	146	2,69%	-536	-8,78%
Mayores 45 años	6.648	6.667	-19	-0,28%	-489	-6,85%
Sectores de actividad						
Agricultura	70	74	-4	-5,41%	-3	-4,11%
Industria	1.164	1.149	15	1,31%	-220	-15,90%
Construcción	1.060	1.050	10	0,95%	-185	-14,86%
Servicios	10.217	10.137	80	0,79%	-780	-7,09%
Sin empleo anterior	868	834	34	4,08%	118	15,73%
Tiempo desempleo						
Menos 12 meses	7.600	7.435	165	2,22%	-498	-6,15%
Más 12 meses (PLD)	5.779	5.809	-30	-0,52%	-572	-9,01%
Nacionalidad						
Española	11.764	11.599	165	1,42%	-935	-7,36%
Extranjera	1.615	1.645	-30	-1,82%	-135	-7,71%

Fuente: elaboración propia a partir de datos del Servicio Público de Empleo de la Comunidad de Madrid

Comparativa Municipios de la Zona Sur y la Comunidad de Madrid:

Fuenlabrada es el segundo municipio de la Comunidad, tras Madrid capital, **en número de personas desempleadas**, con el 3,8% del total de paro registrado en la Comunidad de Madrid. Si bien, **la tasa de paro en relación a la población en edad laboral** (16-64 años), nuestro municipio (con el 9,5%) estaría situado **en la media de los grandes municipios de la corona sur** (9,5%) y 1,3 puntos por encima de la media del conjunto de la Comunidad de Madrid (8,2%).



El paro femenino Fuenlabrada está por encima de la media en la corona Sur (61,4%) y del conjunto de la Comunidad de Madrid (59,1%), con un **63,8% de paro de mujeres**.

TABLA PARO GRANDES MUNICIPIOS ZONA SUR

Agosto 2018

(Datos por sexo)

	Población en edad laboral (1)	Desempleo Total	%	Hombres	Mujeres	% paro femenino
Alcorcón	104.300	9.402	9,01%	3.669	5.733	61,0%
Fuenlabrada	140.718	13.379	9,51%	4.840	8.539	63,8%
Getafe	115.107	10.117	8,79%	3.901	6.216	61,4%
Leganés	118.047	11.205	9,49%	4.428	6.777	60,5%
Móstoles	137.803	12.972	9,41%	5.150	7.822	60,3%
Parla	85.810	9.571	11,15%	3.722	5.849	61,1%
Total corona Sur	701.785	66.646	9,50%	25.710	40.936	61,4%
Total Com. Madrid	4.299.774	354.113	8,24%	144.664	209.449	59,1%

Fuente: elaboración propia a partir de datos del Servicio Público de Empleo de la Comunidad de Madrid

(1) Población en edad de trabajar (16-64 años). INE. Padrón Continuo a 1 de enero de 2017.

En la variación mensual, **Fuenlabrada ha aumentado el paro (+1%)** algo menos que la media de los municipios del Sur (+1,5%) y que la media de la Comunidad de Madrid (+1,3%). **Continúa con una importante bajada en la variación interanual, que ha sido de -7,4%.**

TABLA PARO GRANDES MUNICIPIOS ZONA SUR

Agosto 2018

(Variaciones mensual y anual)

	Desempleo Total	Variación mensual	% variación mensual	Variación anual	% variación anual
Alcorcón	9.402	192	2,1%	-991	-9,5%
Fuenlabrada	13.379	135	1,02%	-1.070	-7,4%
Getafe	10.117	177	1,8%	-979	-8,8%
Leganés	11.205	178	1,6%	-992	-8,1%
Móstoles	12.972	217	1,7%	-1.171	-8,3%
Parla	9.571	65	0,7%	-837	-8,0%
Total corona Sur	66.646	964	1,5%	-6.040	-8,3%
Total Com. Madrid	354.113	4.410	1,3%	-29.194	-7,6%

Fuente: elaboración propia a partir de datos del Servicio Público de Empleo de la Comunidad de Madrid

Fuenlabrada, con un 12,1%, **cuenta con la tasa de demandantes extranjeros más baja de toda la zona sur** (16,6%) y por debajo de la media del conjunto de la Comunidad de Madrid (15,3%):

TABLA PARO GRANDES MUNICIPIOS ZONA SUR

Agosto 2018

(Datos por nacionalidad)

	Desempleo Total	Española	Extranjera	% paro extranjeros
Alcorcón	9.402	8.016	1.386	14,7%
Fuenlabrada	13.379	11.764	1.615	12,1%
Getafe	10.117	8.158	1.959	19,4%
Leganés	11.205	9.548	1.657	14,8%
Móstoles	12.972	10.986	1.986	15,3%
Parla	9.571	7.100	2.471	25,8%
Total corona Sur	66.646	55.572	11.074	16,6%
Total Com. Madrid	354.113	299.759	54.354	15,3%

Fuente: elaboración propia a partir de datos del Servicio Público de Empleo de la Comunidad de Madrid

Contrataciones

En agosto, **la contratación en las empresas con centros de trabajo en Fuenlabrada ha descendido un 21%** respecto al mes anterior (752 contratos menos), **registrándose un total de 2.814 contratos** (1.653 hombres y 1.161 mujeres). La **variación interanual en la contratación** presenta un **aumento del 3,6%** (99 contratos más que en el mismo mes del año anterior).

Por grupos de edad, destaca el de 25 a 44 años con el 57,3% del total de contratos (1.612), seguido de los menores de 25 años con el 21,7% (611) y los mayores de 44 años, con el 21% (591).

El 83,2% del total de los contratos son de carácter temporal (2.342 contratos) y **han descendido** en este último mes **un 21,5%** (641 contratos menos). En comparación con el año anterior, la contratación temporal ha aumentado un 1,8% (41 contratos más). Por otra parte, **el 16,8% del total son indefinidos** (472 contratos), **un descenso del 19% mensual** (con 111 contratos menos) y **en la comparativa anual un incremento del 14%** (58 contratos más).

El 35,1% de los contratos realizados lo fueron a tiempo parcial y el **31,9% con una duración inferior a 30 días**.

La contratación en agosto **disminuyó en los servicios**, con 578 contratos menos (-22,9%), **sigue siendo el que mayor contratación registra; en la industria**, con 91 contratos menos (-13,6%) y **en construcción** con 83 menos (-22,4%). **Agricultura** no varía.

Entre las **actividades económicas con mayores volúmenes de contratación**, se pueden destacar las siguientes:

Actividad Económica	Nº Contratos			% s/ total
	Indef.	Temp.	Total	
Comercio Por Mayor y Menor; Rep. Vehículos	180	377	557	19,8%
Industria Manufacturera	49	495	544	19,3%
Act. Administrativas y Servicio Auxiliar	25	470	495	17,6%
Construcción	50	238	288	10,2%
Hostelería	74	130	204	7,2%
Act. Sanitarias y de Servicios Sociales	6	187	193	6,9%
Act. Artísticas, Recreativas y Entretenimiento	8	113	121	4,3%
Transporte y Almacenamiento	14	79	93	3,3%
Información y Comunicaciones	3	67	70	2,5%
Act. Profesionales, Científica y Técnica	15	52	67	2,4%

Fuente: elaboración propia a partir de datos del Servicio Público de Empleo de la Comunidad de Madrid

Paro y Contratos Registrados en Fuenlabrada. Agosto 2018



PARO REGISTRADO POR SEXO, EDAD Y SECTOR DE ACTIVIDAD ECONOMICA FUENLABRADA. Agosto 2.018



TOTAL	SEXO Y EDAD								SECTORES				
	HOMBRES				MUJERES				AGRICUL- TURA	INDUSTRIA	CONS- TRUCCION	SERVICIOS	S/E ANTERIOR
	<25	25-44	>=45	TOTAL	<25	25-44	>=45	TOTAL					
13.379	579	1.989	2.272	4.840	585	3.578	4.376	8.539	70	1.164	1.060	10.217	868

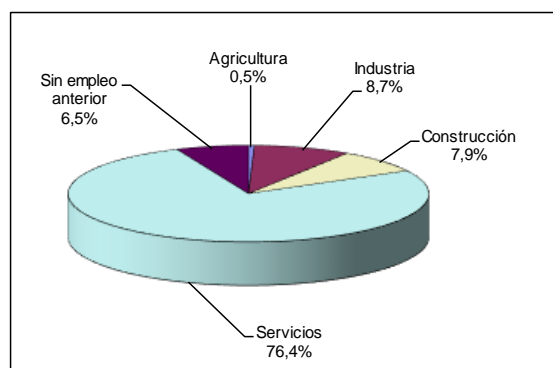
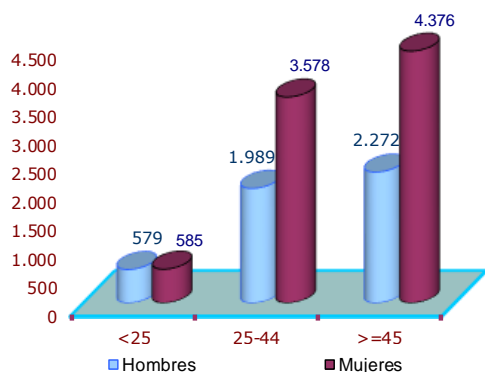
Parados por sexo y edad

	Parados registrados			%		
	Total	Hombres	Mujeres	Total	Hombres	Mujeres
Total	13.379	4.840	8.539	100,0%	36,2%	63,8%
<25	1.164	579	585	8,7%	4,3%	4,4%
25-44	5.567	1.989	3.578	41,6%	14,9%	26,7%
>=45	6.648	2.272	4.376	49,7%	17,0%	32,7%

Parados por sector del empleo anterior

Sector	Total	%
Paro registrado	13379	100,0%
Agricultura	70	0,5%
Industria	1.164	8,7%
Construcción	1.060	7,9%
Servicios	10.217	76,4%
Sin empleo anterior	868	6,5%

PARO REGISTRADO POR SEXO Y EDAD



3,8%	Tasa paro registrado/ total paro registrado Comunidad Madrid	63,8%	Tasa paro femenino
12,1%	% Extranjeros/ total paro registrado Fuenlabrada	43,2%	Tasa paro larga duración (más 12 meses)

Fuente: Servicio Público de Empleo. Comunidad de Madrid

Elabora: Observatorio Local de Empleo
Área de Estudios, Proyectos y Calidad

Elaboración y redacción:

Juan Bernete García

Observatorio Local de Empleo Fuenlabrada
Área de Estudios, Proyectos y Calidad
CIFE. Ayuntamiento de Fuenlabrada

Tfn: 91 606 25 12 (ext. 6525)
e-mail: cife.observatorio@ayto-fuenlabrada.es