

INFORME

PARO y CONTRATOS REGISTRADOS en FUENLABRADA. Abril 2018



Observatorio
LOCAL
de Empleo

Paro registrado (abril 2018)

El número de desempleados/as en Fuenlabrada, durante el mes de abril, ha descendido en 261 personas, -1,8%, con respecto al mes anterior y se produce un nuevo **descenso interanual del 9%, 1.411 desempleados/as menos** respecto al mismo mes del año anterior, por lo que **la cifra total de personas desempleadas se sitúa en 14.156** (5.473 hombres y 8.683 mujeres).

El paro disminuye entre los hombres, 158 menos, y entre las mujeres, 103 menos. El paro ha descendido en los últimos doce meses en mayor medida entre los hombres, un 13,5%, frente al descenso del 6% entre las mujeres. Por sexo, **las mujeres suponen el 61,3% del total** del desempleo en el municipio.

El paro ha descendido en mayor medida entre los mayores de 45, con 150 desempleados/as menos; **también entre los de 25 a 44**, con 97 desempleados/as menos **y entre los menores de 25 años**, con 14 desempleados/as menos. **Los mayores de 45 años representan la mitad del total de desempleados/as (49,6%)**.

Por sectores, **el paro disminuye en los servicios, con 239 personas desempleadas menos**, agrupa al 75,7% del total de desempleados/as; **en la industria, con 17 personas desempleadas menos**, supone el 9,1% del paro registrado; **en la construcción, con 33 personas desempleadas menos**, representa el 8,6% del paro registrado **y en la agricultura, con 2 personas desempleadas menos. Ha aumentado ligeramente en el grupo de personas sin empleo anterior, con 30 personas desempleadas más y representa al 6% de los/as desempleados/as**.

Según el tiempo de permanencia en el desempleo, **el paro disminuye entre las personas que llevan menos de 12 meses inscritas (147 menos) y entre las personas desempleadas con más de 12 meses o de larga duración (114 menos). El desempleo de larga duración representa el 43% del total**.

Por nacionalidad, **el paro registrado ha descendido entre la población española, con 222 desempleados menos (-1,8%) y también entre la población extranjera, con 39 desempleados menos. Ésta última representa en el mes de abril el 13% del total (1.845 personas desempleadas)**.

En Fuenlabrada se encontraban inscritas **544 personas demandantes de empleo que declaraban algún tipo de discapacidad** (física, intelectual, enfermedad mental, sensorial o del lenguaje), que representa **el 3,8% del total** (datos de febrero de 2018).

TABLA PARO REGISTRADO FUENLABRADA

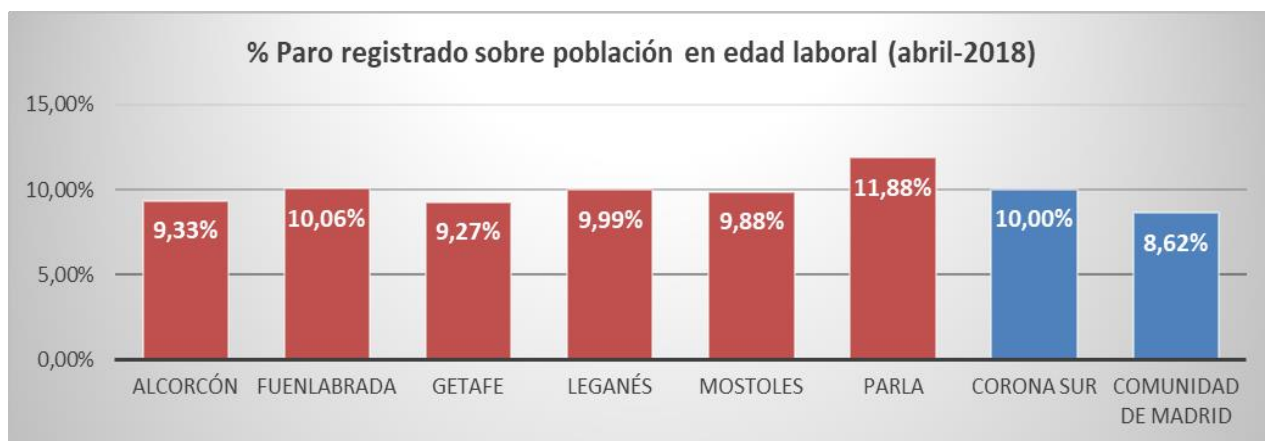
Abril 2018

	MES		Variación último mes		Variación último año	
	abr-18	mar-18	Absoluta	Relativa	Absoluta	Relativa
Total	14.156	14.417	-261	-1,81%	-1.411	-9,06%
Hombres	5.473	5.631	-158	-2,81%	-856	-13,53%
Mujeres	8.683	8.786	-103	-1,17%	-555	-6,01%
Edades						
Menores 25 años	1.254	1.268	-14	-1,10%	-25	-1,95%
25 - 44 años	5.875	5.972	-97	-1,62%	-777	-11,68%
Mayores 45 años	7.027	7.177	-150	-2,09%	-609	-7,98%
Sectores de actividad						
Agricultura	83	85	-2	-2,35%	-16	-16,16%
Industria	1.283	1.300	-17	-1,31%	-215	-14,35%
Construcción	1.224	1.257	-33	-2,63%	-274	-18,29%
Servicios	10.716	10.955	-239	-2,18%	-1.009	-8,61%
Sin empleo anterior	850	820	30	3,66%	103	13,79%
Tiempo desempleo						
Menos 12 meses	8.072	8.219	-147	-1,79%	-668	-7,64%
Más 12 meses (PLD)	6.084	6.198	-114	-1,84%	-743	-10,88%
Nacionalidad						
Española	12.311	12.533	-222	-1,77%	-1.222	-9,03%
Extranjera	1.845	1.884	-39	-2,07%	-189	-9,29%

Fuente: elaboración propia a partir de datos del Servicio Público de Empleo de la Comunidad de Madrid

Comparativa Municipios de la Zona Sur y la Comunidad de Madrid:

Fuenlabrada es el segundo municipio de la Comunidad, tras Madrid capital, **en número de personas desempleadas**, con el 3,8% del total de paro registrado en la Comunidad de Madrid. Si bien, **la tasa de paro en relación a la población en edad laboral** (16-64 años), nuestro municipio (con el 10,1%) estaría situado **en la media de los grandes municipios de la corona sur** (10%) y 1,5 puntos por encima de la media del conjunto de la Comunidad de Madrid (8,6%).



El paro femenino Fuenlabrada está por encima de la media en la corona Sur (59,7%) y del conjunto de la Comunidad de Madrid (57,4%), con un **61,3% de paro de mujeres**.

TABLA PARO GRANDES MUNICIPIOS ZONA SUR

Abril 2018

(Datos por sexo)

	Población en edad laboral (1)	Desempleo Total	%	Hombres	Mujeres	% paro femenino
Alcorcón	104.300	9.735	9,33%	3.961	5.774	59,3%
Fuenlabrada	140.718	14.156	10,06%	5.473	8.683	61,3%
Getafe	115.107	10.674	9,27%	4.247	6.427	60,2%
Leganés	118.047	11.787	9,99%	4.854	6.933	58,8%
Móstoles	137.803	13.619	9,88%	5.639	7.980	58,6%
Parla	85.810	10.191	11,88%	4.070	6.121	60,1%
Total corona Sur	701.785	70.162	10,00%	28.244	41.918	59,7%
Total Com. Madrid	4.299.774	370.590	8,62%	157.987	212.603	57,4%

Fuente: elaboración propia a partir de datos del Servicio Público de Empleo de la Comunidad de Madrid

(1) Población en edad de trabajar (16-64 años). INE. Padrón Continuo a 1 de enero de 2017.

En este mes, **el descenso del paro en Fuenlabrada (-1,8%) es inferior a la media de los grandes municipios del Sur (-3,1%)** y que **la media de la Comunidad de Madrid (-2,5%)**. **Fuenlabrada continúa la bajada en la variación interanual, que ha sido de -9,1%.**

TABLA PARO GRANDES MUNICIPIOS ZONA SUR

Abril 2018

(Variaciones mensual y anual)

	Desempleo Total	Variación mensual	% variación mensual	Variación anual	% variación anual
Alcorcón	9.735	-422	-4,2%	-891	-8,4%
Fuenlabrada	14.156	-261	-1,81%	-1.411	-9,1%
Getafe	10.674	-362	-3,3%	-1.028	-8,8%
Leganés	11.787	-450	-3,7%	-1.394	-10,6%
Móstoles	13.619	-480	-3,4%	-1.411	-9,4%
Parla	10.191	-288	-2,7%	-907	-8,2%
Total corona Sur	70.162	-2.263	-3,1%	-7.042	-9,1%
Total Com. Madrid	370.590	-9.461	-2,5%	-26.861	-6,8%

Fuente: elaboración propia a partir de datos del Servicio Público de Empleo de la Comunidad de Madrid

Fuenlabrada, con un 13%, cuenta con la tasa de demandantes extranjeros más baja de toda la zona sur (17,7%) y por debajo de la media del conjunto de la Comunidad de Madrid (16,5%):

TABLA PARO GRANDES MUNICIPIOS ZONA SUR

Abril 2018

(Datos por nacionalidad)

	Desempleo Total	Española	Extranjera	% paro extranjeros
Alcorcón	9.735	8.158	1.577	16,2%
Fuenlabrada	14.156	12.311	1.845	13,0%
Getafe	10.674	8.520	2.154	20,2%
Leganés	11.787	9.889	1.898	16,1%
Móstoles	13.619	11.425	2.194	16,1%
Parla	10.191	7.445	2.746	26,9%
Total corona Sur	70.162	57.748	12.414	17,7%
Total Com. Madrid	370.590	309.451	61.139	16,5%

Fuente: elaboración propia a partir de datos del Servicio Público de Empleo de la Comunidad de Madrid

Contrataciones

En abril, la contratación en las empresas con centros de trabajo en Fuenlabrada ha experimentado un aumento del 7,5% respecto al mes anterior (241 contratos más), registrándose un total de 3.464 contratos (2.088 hombres y 1.376 mujeres). La variación interanual en la contratación presenta un aumento del 16,8% (499 contratos más que en el mismo mes del año anterior).

Por grupos de edad, destaca el de 25 a 44 años con el 56,7% del total de contratos (1.965), seguido de los mayores de 44 años, con el 24,1% (835) y los menores de 25 años con el 19,2% (664).

El 82,7% del total de los contratos son de carácter temporal (2.865 contratos) y han aumentado en este último mes un 10,6% (275 contratos más). En comparación con el año anterior, la contratación temporal ha aumentado un 19,2% (461 contratos más). Por otra parte, el 17,3% del total son indefinidos (599 contratos), un descenso del 5,4% mensual (con 34 contratos menos) y en la comparativa anual un incremento del 6,8% (38 contratos más).

El 37,6% de los contratos realizados lo fueron a tiempo parcial y el 26,9% con una duración inferior a 30 días.

La contratación en abril aumentó en los servicios, con 170 contratos más (+8%), sigue siendo el que mayor volumen de contratación registra; en la industria, con 52 contratos más (+7%) y en la construcción, con 19 contratos más (+6%).

Entre las actividades económicas con mayores volúmenes de contratación, se pueden destacar las siguientes:

Actividad Económica	Nº Contratos			% s/ total
	Indef.	Temp.	Total	
Industria Manufacturera	67	655	722	20,8%
Comercio Por Mayor y Menor; Rep. Vehículos	212	437	649	18,7%
Construcción	57	301	358	10,3%
Hostelería	113	225	338	9,8%
Act. Administrativas y Servicio Auxiliar	31	280	311	9,0%
Act. Sanitarias y de Servicios Sociales	26	265	291	8,4%
Act. Artísticas, Recreativas y Entretenimiento	5	284	289	8,3%
Educación	9	93	102	2,9%
Información y Comunicaciones	6	79	85	2,5%
Transporte y Almacenamiento	19	55	74	2,1%

Fuente: elaboración propia a partir de datos del Servicio Público de Empleo de la Comunidad de Madrid

TOTAL	SEXO Y EDAD								SECTORES				
	HOMBRES				MUJERES				AGRICUL- TURA	INDUSTRIA	CONS- TRUCCION	SERVICIOS	S/E ANTERIOR
	<25	25-44	>=45	TOTAL	<25	25-44	>=45	TOTAL					
14.156	658	2.212	2.603	5.473	596	3.663	4.424	8.683	83	1.283	1.224	10.716	850

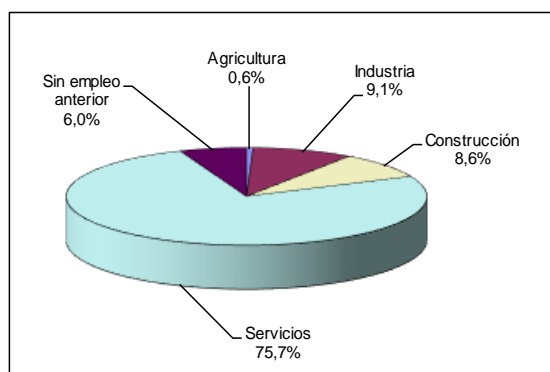
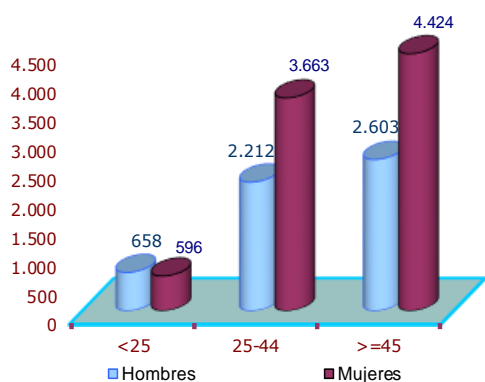
Parados por sexo y edad

	Parados registrados			%		
	Total	Hombres	Mujeres	Total	Hombres	Mujeres
Total	14.156	5.473	8.683	100,0%	38,7%	61,3%
<25	1.254	658	596	8,9%	4,6%	4,2%
25-44	5875	2.212	3.663	41,5%	15,6%	25,9%
>=45	7.027	2.603	4.424	49,6%	18,4%	31,3%

Parados por sector del empleo anterior

Sector	Paro registrado	
	Total	%
Total	14156	100,0%
Agricultura	83	0,6%
Industria	1.283	9,1%
Construcción	1.224	8,6%
Servicios	10.716	75,7%
Sin empleo anterior	850	6,0%

PARO REGISTRADO POR SEXO Y EDAD



3,8%	Tasa paro registrado/ total paro registrado Comunidad Madrid	61,3%	Tasa paro femenino
13,0%	% Extranjeros/ total paro registrado Fuenlabrada	43,0%	Tasa paro larga duración (más 12 meses)

Fuente: Servicio Público de Empleo. Comunidad de Madrid

Elabora: Observatorio Local de Empleo
Área de Estudios, Proyectos y Calidad

Elaboración y redacción:

Juan Bernete García

Observatorio Local de Empleo Fuenlabrada
Área de Estudios, Proyectos y Calidad
CIFE. Ayuntamiento de Fuenlabrada

Tfn: 91 606 25 12 (ext. 6525)
e-mail: cife.observatorio@ayto-fuenlabrada.es