

INFORME

PARO y CONTRATOS REGISTRADOS en FUENLABRADA. Noviembre 2017



Observatorio
LOCAL
de Empleo

Paro registrado (noviembre 2017)

El número de desempleados/as en Fuenlabrada, durante el mes de noviembre, disminuye en 454 personas, -3,1%, con respecto al mes anterior y se produce un nuevo **descenso interanual del 12,2%, 1.983 desempleados/as menos** respecto al mismo mes del año anterior, por lo que **la cifra total de personas desempleadas se sitúa en 14.225** (5.389 hombres y 8.836 mujeres).

El paro disminuye tanto en los hombres, 232 menos, como en las mujeres, 222 menos. El paro ha descendido en los últimos doce meses en mayor medida entre los hombres, un 19%, frente al descenso del 7,6% entre las mujeres. Por sexo, **las mujeres suponen el 62,1% del total** del desempleo en el municipio.

El paro ha descendido en todos los grupos de edad, especialmente entre los de 25 a 44, con 244 desempleados/as menos. **También entre los menores de 25 años**, con 107 desempleados/as menos **y entre los mayores de 45**, con 103 desempleados/as menos. **Los mayores de 45 años representan la mitad del total de desempleados/as (50%)**.

Por sectores, **el paro disminuye en todos los sectores** (excepto en agricultura). **Los servicios, con 372 personas desempleadas menos**, agrupa al **76,3%** del total de desempleados/as; **en la industria, con 60 personas desempleadas menos**, supone el 9,1% del paro registrado: **en la construcción, con 16 personas desempleadas menos**, representa el 8,5% del paro registrado **y en el grupo de personas sin empleo anterior, con 7 personas desempleadas menos** y representa al 5,6% de los/as desempleados/as. **Solamente aumenta en la agricultura, con 1 personas desempleada más**.

Según el tiempo de permanencia en el desempleo, **el paro desciende entre las personas que llevan menos de 12 meses inscritas (354 menos) y entre las personas desempleadas con más de 12 meses** o de larga duración (100 menos). **El desempleo de larga duración representa el 43,6% del total**.

Por nacionalidad, **desciende el paro registrado entre la población española, con 441 desempleados menos (-3,4%) y entre la población extranjera, con 13 desempleados menos (-0,7%)**. Ésta última representa en el mes de noviembre **el 12,9% del total** (1.834 personas desempleadas).

En Fuenlabrada se encontraban inscritas **538 personas demandantes de empleo que declaraban algún tipo de discapacidad** (física, intelectual, enfermedad mental, sensorial o del lenguaje), lo que representa **el 3,7% del total** (datos de octubre de 2017).

TABLA PARO REGISTRADO FUENLABRADA

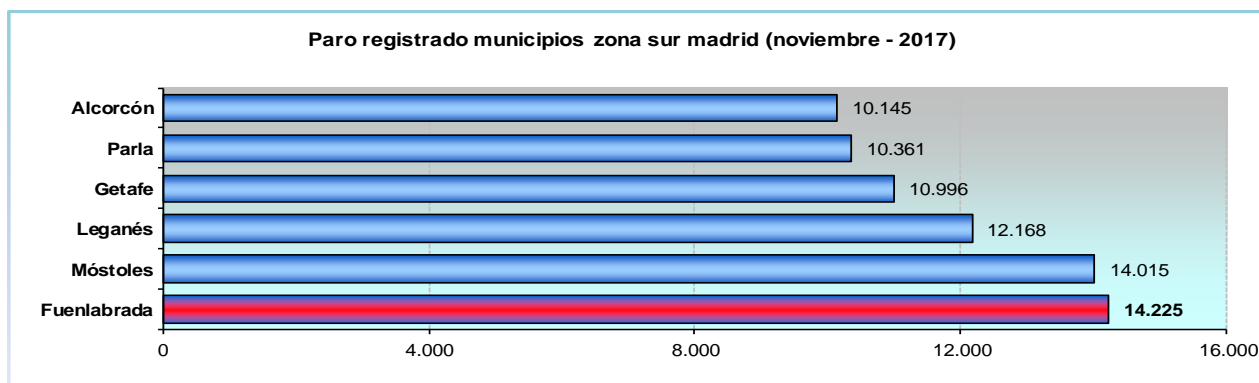
Noviembre 2017

	Total nov-17	Variación último mes		Variación último año		% respecto al total	Total oct-17	Total nov-16
		Absoluta	Relativa	Absoluta	Relativa			
Total	14.225	-454	-3,09%	-1.983	-12,23%	100%	14.679	16.208
Hombres	5.389	-232	-4,13%	-1.260	-18,95%	37,9%	5.621	6.649
Mujeres	8.836	-222	-2,45%	-723	-7,56%	62,1%	9.058	9.559
Edades								
Menores 25 años	1.312	-107	-7,54%	-154	-10,50%	9,2%	1.419	1.466
25 - 44 años	5.807	-244	-4,03%	-1.079	-15,67%	40,8%	6.051	6.886
Mayores 45 años	7.106	-103	-1,43%	-750	-9,55%	50,0%	7.209	7.856
Sectores de actividad								
Agricultura	75	1	1,35%	-32	-29,91%	0,5%	74	107
Industria	1.297	-60	-4,42%	-268	-17,12%	9,1%	1.357	1.565
Construcción	1.206	-16	-1,31%	-364	-23,18%	8,5%	1.222	1.570
Servicios	10.850	-372	-3,31%	-1.326	-10,89%	76,3%	11.222	12.176
Sin empleo anterior	797	-7	-0,87%	7	0,89%	5,6%	804	790
Tiempo desempleo								
Menos 12 meses	8.023	-354	-4,23%	-902	-10,11%	56,4%	8.377	8.925
Más 12 meses	6.202	-100	-1,59%	-1.081	-14,84%	43,6%	6.302	7.283
Nacionalidad								
Española	12.391	-441	-3,44%	-1.758	-12,42%	87,1%	12.832	14.149
Extranjera	1.834	-13	-0,70%	-225	-10,93%	12,9%	1.847	2.059

Fuente: elaboración propia a partir de datos del Servicio Público de Empleo de la Comunidad de Madrid

Comparativa Municipios de la Zona Sur y la Comunidad de Madrid:

Fuenlabrada es el segundo municipio de la Comunidad, tras Madrid capital, **en número de personas desempleadas**, con el 3,8% del total de paro registrado en la Comunidad de Madrid. Si bien, **la tasa de paro en relación a la población en edad laboral** (16-64 años), nuestro municipio (con el 10,1%) estaría situado **en la media de los grandes municipios de la corona sur** (10,2%) y 1,3 puntos por encima de la media del conjunto de la Comunidad de Madrid (8,8%).



Fuente: elaboración propia a partir de datos del Servicio Público de Empleo de la Comunidad de Madrid

El paro femenino Fuenlabrada está por encima de la media en la corona Sur (59,9%) y del conjunto de la Comunidad de Madrid (57,5%), con un **62,1% de paro de mujeres**.

TABLA PARO GRANDES MUNICIPIOS ZONA SUR

noviembre 2017

(Datos por sexo)

	Población en edad laboral (1)	Desempleo Total	%	Hombres	Mujeres	% paro femenino
Alcorcón	104.591	10.145	9,7%	4.139	6.006	59,2%
Fuenlabrada	141.301	14.225	10,1%	5.389	8.836	62,1%
Getafe	114.710	10.996	9,6%	4.346	6.650	60,5%
Leganés	118.911	12.168	10,2%	4.967	7.201	59,2%
Móstoles	139.401	14.015	10,1%	5.806	8.209	58,6%
Parla	85.786	10.361	12,1%	4.164	6.197	59,8%
Total corona Sur	704.700	71.910	10,2%	28.811	43.099	59,9%
Total Com. Madrid	4.286.333	377.579	8,8%	160.540	217.039	57,5%

Fuente: elaboración propia a partir de datos del Servicio Público de Empleo de la Comunidad de Madrid

(1) Población en edad de trabajar (16-64 años). INE. Padrón Continuo a 1 de enero de 2016.

En la **variación mensual**, el descenso del paro Fuenlabrada (-3,1%), ha sido superior a la media de los grandes municipios del Sur (-3%), y a la media del conjunto de la Comunidad de Madrid (-2,1%). Y en cuanto a la **variación interanual**, la bajada en nuestro municipio ha sido de -12,2%.

TABLA PARO GRANDES MUNICIPIOS ZONA SUR

noviembre 2017

(Variaciones mensual y anual)

	Desempleo Total	Variación mensual	% variación mensual	Variación anual	% variación anual
Alcorcón	10.145	-256	-2,5%	-1.210	-10,7%
Fuenlabrada	14.225	-454	-3,1%	-1.983	-12,2%
Getafe	10.996	-369	-3,2%	-1.338	-10,8%
Leganés	12.168	-480	-3,8%	-1.711	-12,3%
Móstoles	14.015	-385	-2,7%	-1.767	-11,2%
Parla	10.361	-268	-2,5%	-1.174	-10,2%
Total corona Sur	71.910	-2.212	-3,0%	-9.183	-11,3%
Total Com. Madrid	377.579	-8.191	-2,1%	-39.080	-9,4%

Fuente: elaboración propia a partir de datos del Servicio Público de Empleo de la Comunidad de Madrid

Fuenlabrada, con un 12,9%, **cuenta con la tasa de demandantes extranjeros más baja de toda la zona sur** (17,5%) y por debajo de la media del conjunto de la Comunidad de Madrid (16,2%):

TABLA PARO GRANDES MUNICIPIOS ZONA SUR

noviembre 2017

(Datos por nacionalidad)

	Desempleo Total	Española	Extranjera	% paro extranjeros
Alcorcón	10.145	8.532	1.613	15,9%
Fuenlabrada	14.225	12.391	1.834	12,9%
Getafe	10.996	8.806	2.190	19,9%
Leganés	12.168	10.217	1.951	16,0%
Móstoles	14.015	11.741	2.274	16,2%
Parla	10.361	7.647	2.714	26,2%
Total corona Sur	71.910	59.334	12.576	17,5%
Total Com. Madrid	377.579	316.235	61.344	16,2%

Fuente: elaboración propia a partir de datos del Servicio Público de Empleo de la Comunidad de Madrid

Contrataciones

En noviembre, **la contratación en las empresas con centros de trabajo en Fuenlabrada ha experimentado un descenso del 2,5%** respecto al mes anterior (91 contratos menos), **registrándose un total de 3.590 contratos** (2.181 hombres y 1.409 mujeres). La **variación interanual en la contratación** presenta un **aumento del 21,3%** (631 contratos más que en el mismo mes del año anterior).

Por grupos de edad, destaca el de 25 a 44 años con el 56,7% del total de contratos (2.034), seguido de los mayores de 44 años, con el 23% (824) y los menores de 25 años con el 20,4% (732).

El 82,3% del total de los contratos son de carácter temporal (2.954 contratos) y **han disminuido** en este último mes **un 0,5%** (16 contratos menos). En comparación con el año anterior, la contratación temporal ha aumentado un 24,7% (586 contratos más). Por otra parte, **el 17,7% del total son indefinidos** (636 contratos), **un descenso del 10,5% mensual** (con 75 contratos menos) y **en la comparativa anual un aumento del 7,6%** (45 contratos más).

El 40,9% de los contratos realizados lo fueron a tiempo parcial y el **25,1% con una duración inferior a 30 días**.

La contratación en noviembre **disminuyó en los servicios**, con 180 contratos menos (-6,7%), **sigue siendo el que mayor volumen de contratación registra. Se incrementó en la industria**, con 25 contratos más (+3,6%) y **en la construcción**, con 64 contratos más (+22,6%) y **en agricultura**, sigue igual.

Entre las **actividades económicas con mayores volúmenes de contratación**, se pueden destacar las siguientes:

Actividad Económica	Nº Contratos			% s/ total
	Indef.	Temp.	Total	
Comercio Por Mayor y Menor; Rep. Vehículos	239	483	722	20,1%
Industria Manufacturera	78	613	691	19,2%
Act. Administrativas y Servicio Auxiliar	18	383	401	11,2%
Hostelería	107	257	364	10,1%
Construcción	51	296	347	9,7%
Información y Comunicaciones	7	260	267	7,4%
Act. Artísticas, Recreativas y Entretenimiento	3	232	235	6,5%
Act. Sanitarias y de Servicios Sociales	10	132	142	4,0%
Educación	10	89	99	2,8%
Transporte y Almacenamiento	35	56	91	2,5%

Fuente: elaboración propia a partir de datos del Servicio Público de Empleo de la Comunidad de Madrid

TOTAL	SEXO Y EDAD								SECTORES				
	HOMBRES				MUJERES				AGRICUL- TURA	INDUSTRIA	CONS- TRUCCION	SERVICIOS	S/E ANTERIOR
	<25	25-44	>=45	TOTAL	<25	25-44	>=45	TOTAL					
14.225	685	2.096	2.608	5.389	627	3.711	4.498	8.836	75	1.297	1.206	10.850	797
3,8%	Tasa paro registrado/ total paro registrado Comunidad Madrid												
12,9%	% Extranjeros/ total paro registrado Fuenlabrada												

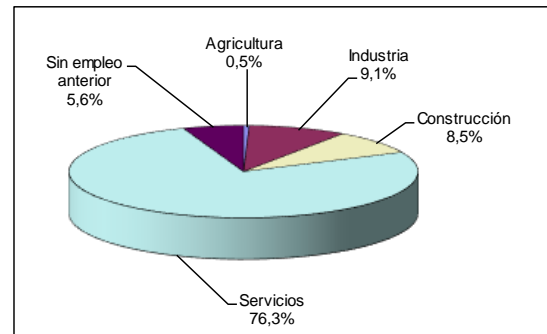
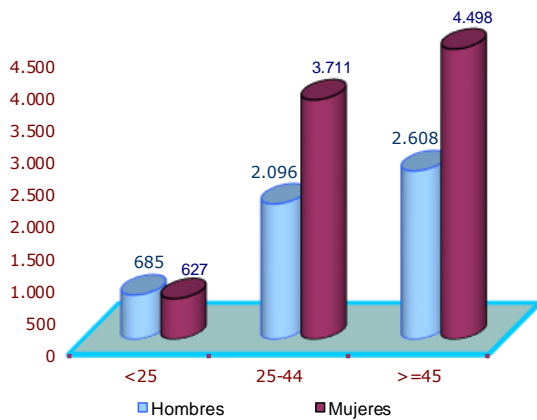
Parados por sexo y edad

	Parados registrados			%		
	Total	Hombres	Mujeres	Total	Hombres	Mujeres
Total	14.225	5.389	8.836	100,0%	37,9%	62,1%
<25	1.312	685	627	9,2%	4,8%	4,4%
25-44	5807	2.096	3.711	40,8%	14,7%	26,1%
>=45	7.106	2.608	4.498	50,0%	18,3%	31,6%

Parados por sector del empleo anterior

Sector	Parados registrados	
	Total	%
Total	14225	100,0%
Agricultura	75	0,5%
Industria	1.297	9,1%
Construcción	1.206	8,5%
Servicios	10.850	76,3%
Sin empleo anterior	797	5,6%

PARO REGISTRADO POR SEXO Y EDAD



Fuente: Servicio Público de Empleo. Comunidad de Madrid

Elabora: Observatorio Local de Empleo
Área de Estudios, Proyectos y Calidad

Elaboración y redacción:

Juan Bernete García

Observatorio Local de Empleo Fuenlabrada
Área de Estudios, Proyectos y Calidad
CIFE. Ayuntamiento de Fuenlabrada

Tfn: 91 606 25 12 (ext. 6525)
e-mail: cife.observatorio@ayto-fuenlabrada.es