



Ayuntamiento de
FUENLABRADA
Concejalía de Empleo y Formación

INFORME

PARO y CONTRATOS REGISTRADOS en FUENLABRADA. Marzo 2011



Observatorio
LOCAL
de Empleo



Paro registrado (marzo 2017)

El número de desempleados/as en Fuenlabrada, durante el mes de marzo, disminuye en 420 personas, -2,6%, con respecto al mes anterior y se produce un nuevo **descenso interanual del 12,7%, 2.348 desempleados/as menos** respecto al mismo mes del año anterior, por lo que **la cifra total de personas desempleadas se sitúa en 16.079** (6.602 hombres y 9.477 mujeres).

El paro disminuye tanto en los hombres, 213 menos, como en las mujeres, 207 menos. El paro ha descendido en los últimos doce meses en mayor medida entre los hombres, un 18,2%, frente al descenso del 8,5% entre las mujeres. Por sexo, las mujeres suponen el 58,9% del total del desempleo en el municipio.

El paro disminuye en todos los grupos de edad: entre los menores de 25 años, con 62 desempleados/as menos; entre los de 25 a 44, con 240 desempleados/as menos y entre los mayores de 45, con 118 desempleados/as menos. Los mayores de 45 años representan casi la mitad del total de desempleados/as (48,8%).

Por sectores de actividad, **el paro desciende en todos los sectores: en servicios, con 345 personas desempleadas menos, agrupa al 75,4% del total de desempleados/as; en la industria, con 55 personas desempleadas menos, supone el 9,5% del paro registrado; en la construcción, con 24 personas desempleadas menos, representa el 9,6% del paro registrado y en la agricultura, con 1 persona desempleada menos. Solamente aumenta en el grupo de personas sin empleo anterior, con 5 personas desempleadas más, representa al 4,8% de los/as desempleados/as.**

Según el tiempo de permanencia en el desempleo, **el paro disminuye entre las personas que llevan menos de 12 meses inscritas (305 menos) y entre las personas desempleadas con más de 12 meses o de larga duración (115 menos). El desempleo de larga duración representa el 43,5% del total.**

Por nacionalidad, **disminuye el paro registrado entre la población española, con 437 desempleados menos (-3%) y aumenta entre la población extranjera, con 17 desempleados más (+0,8%). Ésta última representa en el mes de marzo el 12,9% del total (2.077 personas desempleadas).**

En Fuenlabrada se encontraban inscritas **550 personas demandantes de empleo que declaraban algún tipo de discapacidad** (física, intelectual, enfermedad mental, sensorial o del lenguaje), lo que representa **el 3,3% del total** (datos de febrero de 2017).

TABLA PARO REGISTRADO FUENLABRADA

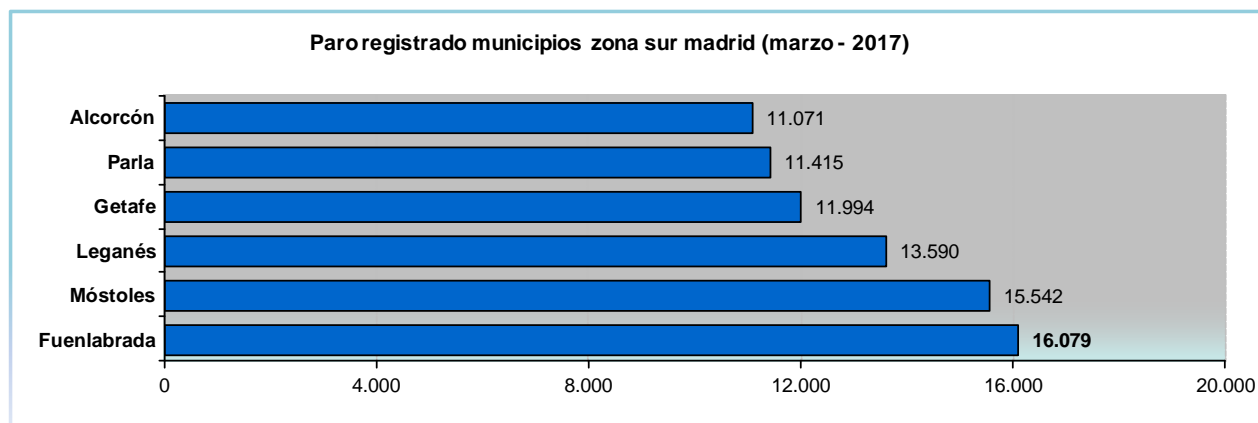
marzo 2017

	Total mar-17	Variación último mes		Variación último año		% respecto al total	Total feb-17	Total mar-16
		Absoluta	Relativa	Absoluta	Relativa			
Total	16.079	-420	-2,55%	-2.348	-12,74%	100%	16.499	18.427
Hombres	6.602	-213	-3,13%	-1.466	-18,17%	41,1%	6.815	8.068
Mujeres	9.477	-207	-2,14%	-882	-8,51%	58,9%	9.684	10.359
Edades								
Menores 25 años	1.368	-62	-4,34%	-1.917	-58,36%	8,5%	1.430	3.285
25 - 44 años	6.872	-240	-3,37%	454	7,07%	42,7%	7.112	6.418
Mayores 45 años	7.839	-118	-1,48%	-885	-10,14%	48,8%	7.957	8.724
Sectores de actividad								
Agricultura	100	-1	-0,99%	3	3,09%	0,6%	101	97
Industria	1.533	-55	-3,46%	-286	-15,72%	9,5%	1.588	1.819
Construcción	1.551	-24	-1,52%	-465	-23,07%	9,6%	1.575	2.016
Servicios	12.122	-345	-2,77%	-1.518	-11,13%	75,4%	12.467	13.640
Sin empleo anterior	773	5	0,65%	-82	-9,59%	4,8%	768	855
Tiempo desempleo								
Menos 12 meses	9.078	-305	-3,25%	-1.088	-10,70%	56,5%	9.383	10.166
Más 12 meses	7.001	-115	-1,62%	-1.260	-15,25%	43,5%	7.116	8.261
Nacionalidad								
Española	14.002	-437	-3,03%	-2.229	-13,73%	87,1%	14.439	16.231
Extranjera	2.077	17	0,83%	-119	-5,42%	12,9%	2.060	2.196

Fuente: elaboración propia a partir de datos del Servicio Público de Empleo de la Comunidad de Madrid

Comparativa Municipios de la Zona Sur y la Comunidad de Madrid:

Fuenlabrada es el segundo municipio de la Comunidad, tras Madrid capital, **en número de personas desempleadas**, con el 3,9% del total de paro registrado en la Comunidad de Madrid. Si bien, **la tasa de paro en relación a la población en edad laboral (16-64 años)**, nuestro municipio (con el 11,4%) estaría situado **en la media de los grandes municipios de la corona sur** (11,3%) y 1,8 puntos por encima de la media del conjunto de la Comunidad de Madrid (9,6%).



Fuente: elaboración propia a partir de datos del Servicio Público de Empleo de la Comunidad de Madrid

En paro femenino Fuenlabrada está por encima de la media en la corona Sur (57,8%) y del conjunto de la Comunidad de Madrid (56,6%), con un **58,9% de paro de mujeres**.

TABLA PARO GRANDES MUNICIPIOS ZONA SUR

marzo 2017

(Datos por sexo)

	Población en edad laboral (1)	Desempleo Total	%	Hombres	Mujeres	% paro femenino
Alcorcón	104.591	11.071	10,6%	4.708	6.363	57,5%
Fuenlabrada	141.301	16.079	11,4%	6.602	9.477	58,9%
Getafe	114.710	11.994	10,5%	4.968	7.026	58,6%
Leganés	118.911	13.590	11,4%	5.864	7.726	56,9%
Móstoles	139.401	15.542	11,1%	6.696	8.846	56,9%
Parla	85.786	11.415	13,3%	4.814	6.601	57,8%
Total corona Sur	704.700	79.691	11,3%	33.652	46.039	57,8%
Total Com. Madrid	4.286.333	409.826	9,6%	184.668	232.039	56,6%

Fuente: elaboración propia a partir de datos del Servicio Público de Empleo de la Comunidad de Madrid

(1) Población en edad de trabajar (16-64 años). INE. Padrón Continuo a 1 de enero de 2016.

En cuanto a la **variación mensual**, el **descenso del paro en Fuenlabrada (-2,6%) está situado ligeramente por encima de la media** de los grandes municipios del Sur (-2,4%), y por encima de la media del conjunto de la Comunidad de Madrid (-1,7%). Y en cuanto a la **variación interanual**, **al igual que en años anteriores, continúa la bajada nuestro municipio (-13,9%)**:

TABLA PARO GRANDES MUNICIPIOS ZONA SUR

marzo 2017

(Variaciones mensual y anual)

	Desempleo Total	Variación mensual	% variación mensual	Variación anual	% variación anual
Alcorcón	11.071	-191	-1,7%	-1.787	-13,9%
Fuenlabrada	16.079	-420	-2,6%	-2.605	-13,9%
Getafe	11.994	-383	-3,1%	-1.669	-12,2%
Leganés	13.590	-426	-3,1%	-1.987	-12,8%
Móstoles	15.542	-347	-2,2%	-2.338	-13,1%
Parla	11.415	-159	-1,4%	-1.799	-13,6%
Total corona Sur	79.691	-1.926	-2,4%	-12.185	-13,3%
Total Com. Madrid	409.826	-6.881	-1,7%	-52.714	-11,4%

Fuente: elaboración propia a partir de datos del Servicio Público de Empleo de la Comunidad de Madrid

Fuenlabrada, con un 12,9%, **cuenta con la tasa de demandantes extranjeros más baja de toda la zona sur (17,4%)** y por debajo de la media del conjunto de la Comunidad de Madrid (16,4%):

TABLA PARO GRANDES MUNICIPIOS ZONA SUR

marzo 2017

(Datos por nacionalidad)

	Desempleo Total	Española	Extranjera	% paro extranjeros
Alcorcón	11.071	9.366	1.705	15,4%
Fuenlabrada	16.079	14.002	2.077	12,9%
Getafe	11.994	9.511	2.483	20,7%
Leganés	13.590	11.442	2.148	15,8%
Móstoles	15.542	13.049	2.493	16,0%
Parla	11.415	8.427	2.988	26,2%
Total corona Sur	79.691	65.797	13.894	17,4%
Total Com. Madrid	409.826	342.601	67.225	16,4%

Fuente: elaboración propia a partir de datos del Servicio Público de Empleo de la Comunidad de Madrid

Contrataciones

En marzo, **la contratación en las empresas con centros de trabajo en Fuenlabrada ha experimentado un incremento del 27,4%** respecto al mes anterior (768 contratos más), **registrándose un total de 3.568 contratos** (2.131 hombres y 1.437 mujeres). La **variación interanual en la contratación** presenta un **aumento del 28,7%** (795 contratos más que en el mismo mes del año anterior).

Por grupos de edad, destaca el de 25 a 44 años con el 56,4% del total de contratos (2.011), seguido de los mayores de 44 años, con el 24,9% (890) y los menores de 25 años con el 18,7% (667).

El 80,4% del total de los contratos son de carácter temporal (2.870 contratos) y **han aumentado** en este último mes **un 27,6%** (62 contratos más). En comparación con el año anterior, la contratación temporal ha aumentado un 32,5% (704 contratos más). Por otra parte, **el 19,6% del total son indefinidos** (698 contratos), **un aumento del 26,7% mensual** (con 147 contratos más) y **en la comparativa anual un aumento del 15%** (91 contratos más).

El 38,2% de los contratos realizados lo fueron a tiempo parcial y el **24,3% con una duración inferior a 30 días**.

La contratación en marzo **se incrementó principalmente en los servicios**, con 695 contratos más (+38%), **sigue siendo el que mayor volumen de contratación registra. También en la industria**, con 86 contratos más (+13%). **En la construcción descendió** con 13 contratos menos (-4%).

Entre las **actividades económicas con mayores volúmenes de contratación**, se pueden destacar las siguientes:

Actividad Económica	Nº Contratos			% s/ total
	Indef.	Temp.	Total	
Comercio Por Mayor y Menor; Rep. Vehículos	266	471	737	20,7%
Industria Manufacturera	85	603	688	19,3%
Act. Administrativas y Servicio Auxiliar	25	327	352	9,9%
Construcción	80	255	335	9,4%
Hostelería	93	241	334	9,4%
Información y Comunicaciones	9	233	242	6,8%
Act. Artísticas, Recreativas y Entretenimiento	3	238	241	6,8%
Act. Sanitarias y de Servicios Sociales	12	164	176	4,9%
Otros Servicios	31	63	94	2,6%
Transporte y Almacenamiento	25	65	90	2,5%

Fuente: elaboración propia a partir de datos del Servicio Público de Empleo de la Comunidad de Madrid



**PARO REGISTRADO POR SEXO, EDAD Y SECTOR DE ACTIVIDAD ECONOMICA
FUENLABRADA. Marzo 2017**



TOTAL	SEXO Y EDAD								SECTORES				
	HOMBRES				MUIERES				AGRICUL- TURA	INDUSTRIA	CONS- TRUCCION	SERVICIOS	S/E ANTERIOR
	<25	25-44	>=45	TOTAL	<25	25-44	>=45	TOTAL					
16.079	730	2.753	3.119	6.602	638	4.119	4.720	9.477	100	1.533	1.551	12.122	773
3,9%	Tasa paro registrado/ total paro registrado Comunidad Madrid												
12,9%	% Extranjeros/ total paro registrado Fuenlabrada												

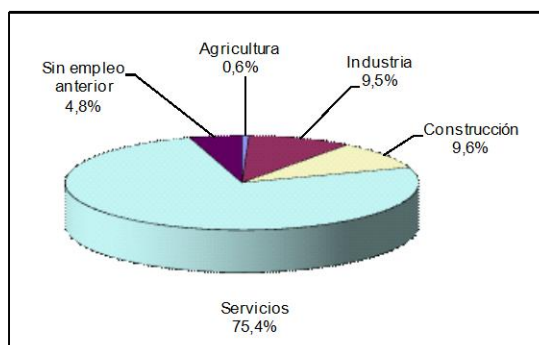
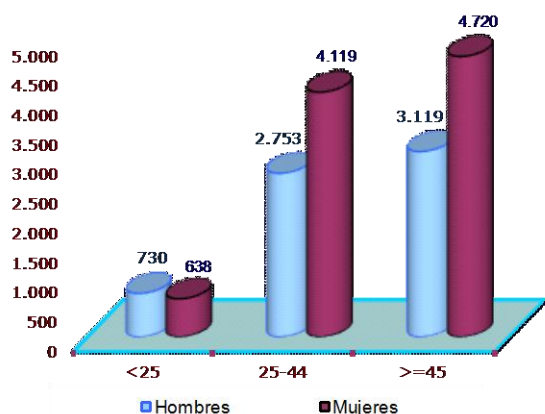
Parados por sexo y edad

	Parados registrados			%		
	Total	Hombres	Mujeres	Total	Hombres	Mujeres
Total	16.079	6.602	9.477	100,0%	41,1%	58,9%
<25	1.368	730	638	8,5%	4,5%	4,0%
25-44	6872	2.753	4.119	42,7%	17,1%	25,6%
>=45	7.839	3.119	4.720	48,8%	19,4%	29,4%

Parados por sector del empleo anterior

Sector	Parados registrados	
	Total	%
Total	16079	100,0%
Agricultura	100	0,6%
Industria	1.533	9,5%
Construcción	1.551	9,6%
Servicios	12.122	75,4%
Sin empleo anterior	773	4,8%

PARO REGISTRADO POR SEXO Y EDAD



Fuente: Servicio Público de Empleo. Comunidad de Madrid

Elabora: Observatorio Local de Empleo
Área de Estudios, Proyectos y Calidad

Elaboración y redacción:

Juan Bernete García

Observatorio Local de Empleo Fuenlabrada
Área de Estudios, Proyectos y Calidad
CIFE. Ayuntamiento de Fuenlabrada

Tfn: 91 606 25 12 (ext. 6525)

e-mail: observatorio.empleo@cife-fuenlabrada.es