



Ayuntamiento de
FUENLABRADA
Concejalía de Empleo y
Comercio



**PARO y CONTRATOS
REGISTRADOS
en FUENLABRADA
Marzo 2015**

OBSERVATORIO LOCAL DE EMPLEO

Abril 2015

Paro registrado (Marzo 2015)

Fuenlabrada ha registrado un total de **20.788 personas desempleadas inscritas** (9.496 hombres y 11.292 mujeres). En relación al mes anterior, el paro registrado desciende en 274 **personas desempleadas menos que el mes anterior** (un descenso mensual del 1,3%).

Tabla 1. Variación paro Fuenlabrada				
Meses de Marzo	Variación mensual		Variación anual	
	absoluta	%	absoluta	%
2011	181	0,9%	-466	-2,3%
2012	-75	-0,3%	1.532	7,6%
2013	20	0,1%	2.613	12,0%
2014	-199	-0,8%	-1.098	-4,5%
2015	-274	-1,3%	-2.442	-10,5%

La tendencia del paro registrado es positiva, ya que se produce un nuevo **descenso interanual del 10,5%**, lo que equivale a **2.442 desempleados/as menos** respecto al mismo periodo del año anterior, liderando el descenso interanual en la

Comunidad de Madrid.

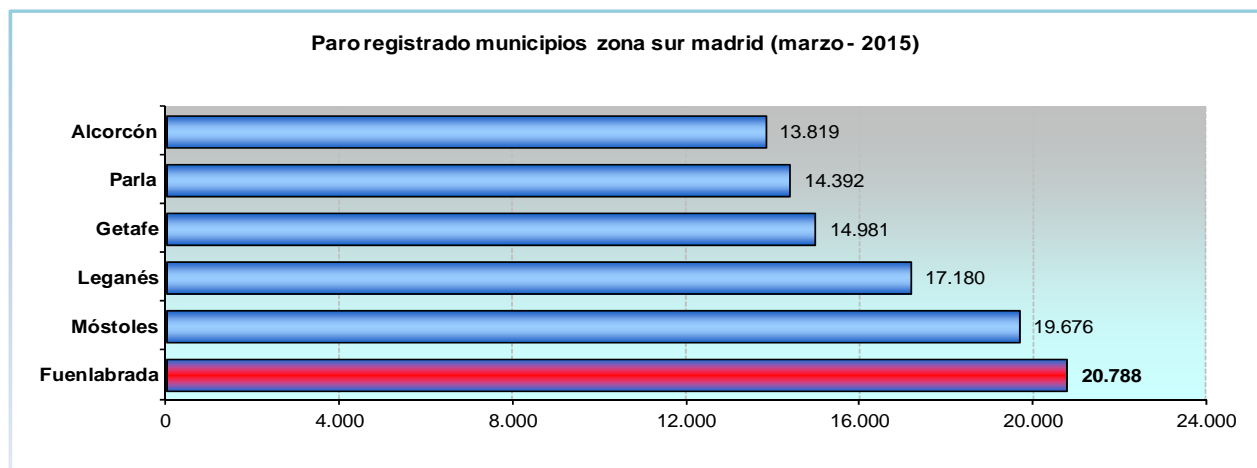
Por sexo, los hombres suponen el 45,7% y las mujeres el 54,3%. En este mes **ha descendido el paro tanto en hombres (-1,8%) como en mujeres (-0,9%)**. **El paro ha descendido en los últimos doce meses en mayor medida entre los hombres**, un 15,9%, frente al descenso del 5,4% entre las mujeres.

Por grupos de edad, destaca el de 25 a 44 años (45,9%), seguido de los mayores de 45 años (44,7%) y los menores de 25 años (9,4%). Respecto al mes anterior, **el paro ha descendido en todos los tramos de edad**: entre los menores de 25 años, con 11 desempleados/as menos (-0,6%); en los de entre 25 y 44, con 219 desempleados/as menos (- 2,2%) y entre los mayores de 45, con 44 desempleados/as menos (-0,5%).

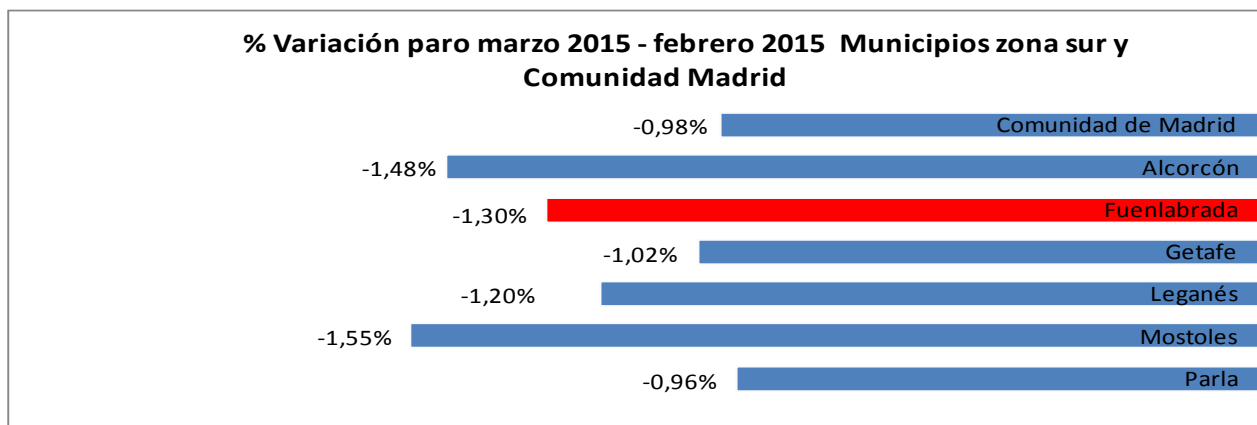
Por sectores de actividad, **desciende el paro en todos los sectores: el sector servicios con 166 personas desempleadas menos (-1,1%)**, agrupando al 73,3% del total de desempleados/as; **en la industria, con 41 personas desempleadas menos (-1,9%)**, suponiendo el 10,1% del paro registrado; **en la construcción con 39 personas desempleadas menos (-1,6%)**, representa el 11,7% del paro registrado; **en el grupo de personas sin empleo anterior con 22 desempleados menos (-2,4%)**, representa al 4,3% de los/as desempleados/as **y también en agricultura con 6 desempleados menos**.

Comparativa Municipios de la Zona Sur y la Comunidad de Madrid:
Fuenlabrada es el segundo municipio de la Comunidad, tras Madrid capital, **en número de personas desempleadas** y representa el 4,1% del total de paro registrado en la Comunidad de Madrid.

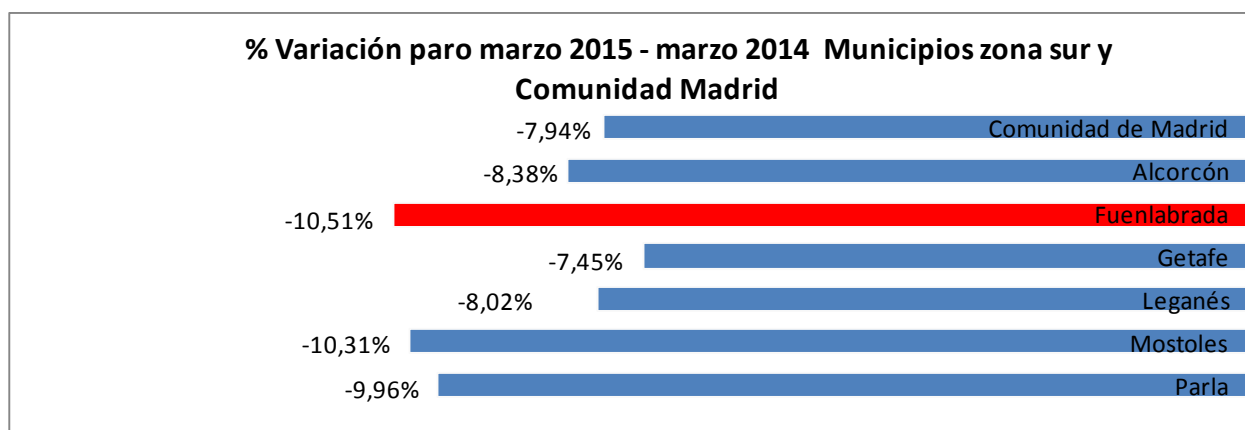
Por municipios, **el desempleo presenta cifras más altas en Fuenlabrada** (20.788), Móstoles (19.676) y Leganés (17.180).



En cuanto a la variación mensual:



Y en cuanto a la variación interanual, lidera la bajada nuestro municipio:



Contrataciones

En marzo, la contratación en las empresas con centros de trabajo en Fuenlabrada ha experimentado un aumento del 3% respecto al mes anterior (78 contratos más), registrándose un total de 2.647 contratos (1.552 hombres y 1.095 mujeres). La variación interanual en la contratación presenta un aumento del 31,1% (628 contratos más que en marzo de 2014).

Por grupos de edad, destaca el de 25 a 44 años con el 63,7% del total de contratos (1.685), seguido de los menores de 25 años con el 19,2% (509) y los mayores de 44 años, con el 17,1% (453).

El 80,7% del total de los contratos son de carácter temporal (2.137 contratos) y han aumentado en este último mes un 1,4% (30 contratos más). En comparación con el año anterior, la contratación temporal ha aumentado un 30% (493 contratos más). Por otra parte, el 19,3% del total son indefinidos (510 contratos) y se observa un aumento del 10,4% mensual (con 48 contratos más) y en la comparativa anual un incremento del 36% (135 contratos más).

La contratación en marzo aumentó en el sector servicios con 134 contratos más (+8%) que sigue siendo el que mayor volumen de contratación registra. Por otra parte, disminuyó en la industria, con 19 contratos menos (-3%) y también en la construcción, con 39 contrataciones menos (-17%).

Entre las actividades económicas con mayores volúmenes de contratación, se pueden destacar las siguientes:

Actividad Económica	Nº Contratos realizados	% s/ total
Industria Manufacturera	670	25,3%
Comercio Por Mayor y Menor; Rep. Vehículos	596	22,5%
Hostelería	240	9,1%
Act. Artísticas, Recreativas y Entretenimiento	232	8,8%
Construcción	195	7,4%
Transporte y Almacenamiento	168	6,3%
Act. Sanitarias y de Servicios Sociales	159	6,0%
Act. Administrativas y Servicio Auxiliar	99	3,7%
Educación	76	2,9%
Otros Servicios	62	2,3%

TOTAL	SEXO Y EDAD								SECTORES				
	HOMBRES				MUJERES				AGRICULTURA	INDUSTRIA	CONSTRUCCION	SERVICIOS	S/E ANTERIOR
	<25	25-44	>=45	TOTAL	<25	25-44	>=45	TOTAL					
20.788	1.083	4.209	4.204	9.496	872	5.329	5.091	11.292	111	2.097	2.438	15.246	896
4,1%	Tasa paro registrado/ total paro registrado Comunidad Madrid												
12,3%	% Extranjeros/ total paro registrado Fuenlabrada (febrero)												

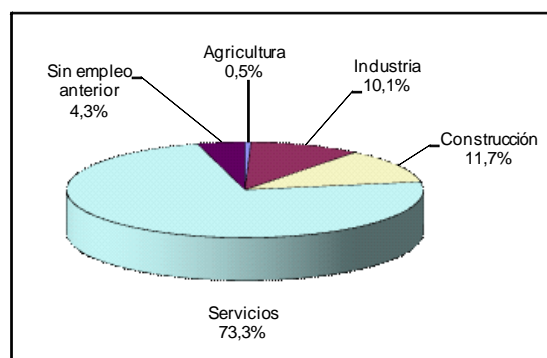
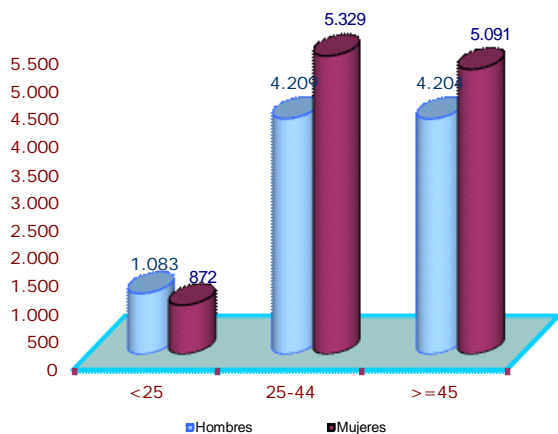
Parados por sexo y edad

	Parados registrados			%		
	Total	Hombres	Mujeres	Total	Hombres	Mujeres
Total	20.788	9.496	11.292	100,0%	45,7%	54,3%
<25	1.955	1.083	872	9,4%	5,2%	4,2%
25-44	9538	4.209	5.329	45,9%	20,2%	25,6%
>=45	9.295	4.204	5.091	44,7%	20,2%	24,5%

Parados por sector del empleo anterior

Sector	Parados registrados	
	Total	%
Total	20788	100,0%
Agricultura	111	0,5%
Industria	2.097	10,1%
Construcción	2.438	11,7%
Servicios	15.246	73,3%
Sin empleo anterior	896	4,3%

PARO REGISTRADO POR SEXO Y EDAD



Fuente: Servicio Público Estatal de Empleo

Observatorio Local de Empleo
Área de Estudios, Proyectos y Comunicaciones

Elaboración y redacción:

Juan Bernete García

Observatorio Local de Empleo Fuenlabrada
Área de Estudios, Proyectos y Comunicación
CIFE. Ayuntamiento de Fuenlabrada

Tfn: 91 606 25 12

e-mail: observatorio.empleo@cife-fuenlabrada.es