



Ayuntamiento de
FUENLABRADA
Concejalía de Empleo y Formación

INFORME

PARO y CONTRATOS REGISTRADOS en FUENLABRADA. Julio 2017



Observatorio
LOCAL
de Empleo



Paro registrado (Julio 2017)

El número de desempleados/as en Fuenlabrada, durante el mes de julio, disminuye en **198 personas**, -1,4%, con respecto al mes anterior y se produce un nuevo **descenso interanual del 10,3%**, **1.648 desempleados/as menos** respecto al mismo mes del año anterior, por lo que **la cifra total de personas desempleadas se sitúa en 14.404** (5.514 hombres y 8.890 mujeres).

El paro disminuye tanto en los hombres, 154 menos, **como en las mujeres**, 44 menos. **El paro ha descendido en los últimos doce meses en mayor medida entre los hombres**, un 14,6%, frente al descenso del 7,4% entre las mujeres. Por sexo, **las mujeres suponen el 61,7% del total** del desempleo en el municipio.

El paro disminuye entre los de 25 a 44, con 88 desempleados/as menos **y entre los mayores de 45**, con 140 desempleados/as menos. **Aumenta entre los menores de 25 años**, con 30 desempleados/as más **Los mayores de 45 años representan casi la mitad del total de desempleados/as** (49,5%).

Por sectores de actividad, **el paro desciende en todos los sectores: en servicios**, con **85 personas desempleadas menos**, agrupa al **75,9%** del total de desempleados/as; **en la industria**, con **42 personas desempleadas menos**, supone el 9,5% del paro registrado; **en la construcción**, con **75 personas desempleadas menos**, representa el 8,6% del paro registrado **y en la agricultura**, con **3 personas desempleadas menos**. Solamente el paro aumenta **en el grupo de personas sin empleo anterior**, con **7 personas desempleadas más**, y representa al 5,4% de los/as desempleados/as.

Según el tiempo de permanencia en el desempleo, **el paro disminuye entre las personas que llevan menos de 12 meses inscritas** (65 menos) **y entre las personas desempleadas con más de 12 meses** o de larga duración (133 menos). **El desempleo de larga duración representa el 44,6% del total**.

Por nacionalidad, **disminuye el paro registrado entre la población española**, con 115 desempleados menos (-0,9%) **y entre la población extranjera**, con 83 desempleados menos (-4,3%). Ésta última representa en el mes de julio **el 12,7% del total** (1.833 personas desempleadas).

En Fuenlabrada se encontraban inscritas **525 personas demandantes de empleo que declaraban algún tipo de discapacidad** (física, intelectual, enfermedad mental, sensorial o del lenguaje), lo que representa **el 3,6% del total** (datos de junio de 2017).

TABLA PARO REGISTRADO FUENLABRADA

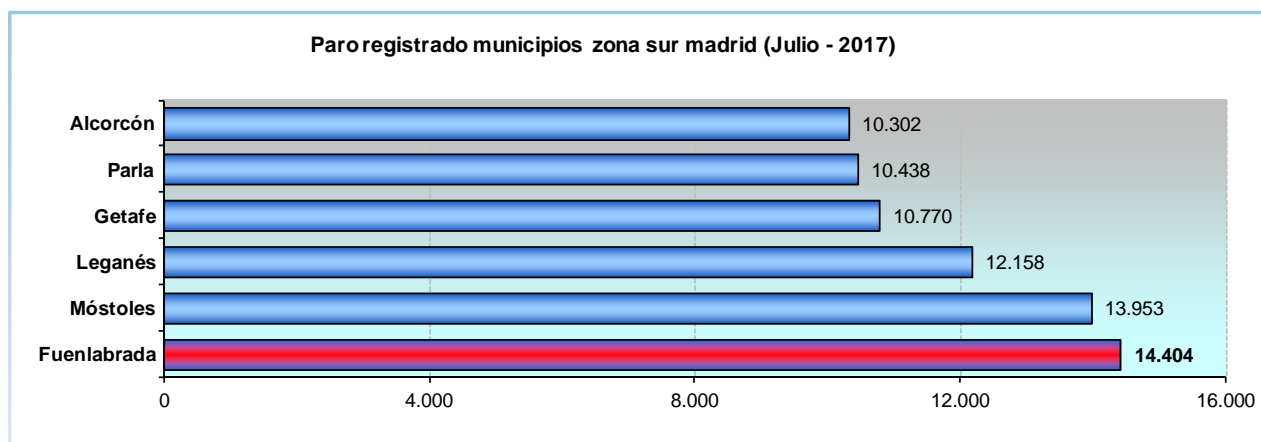
Julio 2017

	Total jul-17	Variación último mes		Variación último año		% respecto al total	Total jun-17	Total jul-16
		Absoluta	Relativa	Absoluta	Relativa			
Total	14.404	-198	-1,36%	-1.648	-10,27%	100%	14.602	16.052
Hombres	5.514	-154	-2,72%	-941	-14,58%	38,3%	5.668	6.455
Mujeres	8.890	-44	-0,49%	-707	-7,37%	61,7%	8.934	9.597
Edades								
Menores 25 años	1.196	30	2,57%	-30	-2,45%	8,3%	1.166	1.226
25 - 44 años	6.073	-88	-1,43%	-816	-11,84%	42,2%	6.161	6.889
Mayores 45 años	7.135	-140	-1,92%	-802	-10,10%	49,5%	7.275	7.937
Sectores de actividad								
Agricultura	85	-3	-3,41%	2	2,41%	0,6%	88	83
Industria	1.364	-42	-2,99%	-206	-13,12%	9,5%	1.406	1.570
Construcción	1.244	-75	-5,69%	-362	-22,54%	8,6%	1.319	1.606
Servicios	10.934	-85	-0,77%	-1.118	-9,28%	75,9%	11.019	12.052
Sin empleo anterior	777	7	0,91%	36	4,86%	5,4%	770	741
Tiempo desempleo								
Menos 12 meses	7.979	-65	-0,81%	-504	-5,94%	55,4%	8.044	8.483
Más 12 meses	6.425	-133	-2,03%	-1.144	-15,11%	44,6%	6.558	7.569
Nacionalidad								
Española	12.571	-115	-0,91%	-1.572	-11,12%	87,3%	12.686	14.143
Extranjera	1.833	-83	-4,33%	-76	-3,98%	12,7%	1.916	1.909

Fuente: elaboración propia a partir de datos del Servicio Público de Empleo de la Comunidad de Madrid

Comparativa Municipios de la Zona Sur y la Comunidad de Madrid:

Fuenlabrada es el segundo municipio de la Comunidad, tras Madrid capital, en número de personas desempleadas, con el 3,8% del total de paro registrado en la Comunidad de Madrid. Si bien, la tasa de paro en relación a la población en edad laboral (16-64 años), nuestro municipio (con el 10,2%) estaría situado en la media de los grandes municipios de la corona sur (10,2%) y 1,3 puntos por encima de la media del conjunto de la Comunidad de Madrid (8,9%).



Fuente: elaboración propia a partir de datos del Servicio Público de Empleo de la Comunidad de Madrid

En paro femenino Fuenlabrada está por encima de la media en la corona Sur (60,1%) y del conjunto de la Comunidad de Madrid (58,1%), con un **61,7% de paro de mujeres**.

TABLA PARO GRANDES MUNICIPIOS ZONA SUR

Julio 2017

(Datos por sexo)

	Población en edad laboral (1)	Desempleo Total	%	Hombres	Mujeres	% paro femenino
Alcorcón	104.591	10.302	9,8%	4.111	6.191	60,1%
Fuenlabrada	141.301	14.404	10,2%	5.514	8.890	61,7%
Getafe	114.710	10.770	9,4%	4.227	6.543	60,8%
Leganés	118.911	12.158	10,2%	4.987	7.171	59,0%
Móstoles	139.401	13.953	10,0%	5.689	8.264	59,2%
Parla	85.786	10.438	12,2%	4.179	6.259	60,0%
Total corona Sur	704.700	72.025	10,2%	28.707	43.318	60,1%
Total Com. Madrid	4.286.333	379.442	8,9%	159.056	220.386	58,1%

Fuente: elaboración propia a partir de datos del Servicio Público de Empleo de la Comunidad de Madrid

(1) Población en edad de trabajar (16-64 años). INE. Padrón Continuo a 1 de enero de 2016.

En cuanto a la **variación mensual**, Fuenlabrada lidera el descenso del paro con -1,4%, junto con Getafe, entre los grandes municipios del Sur (-1%), y por encima de la media del conjunto de la Comunidad de Madrid (-0,1%). Y en cuanto a la **variación interanual**, la bajada en nuestro municipio ha sido de -10,3%:

TABLA PARO GRANDES MUNICIPIOS ZONA SUR

Julio 2017

(Variaciones mensual y anual)

	Desempleo Total	Variación mensual	% variación mensual	Variación anual	% variación anual
Alcorcón	10.302	101	1,0%	-1.247	-10,8%
Fuenlabrada	14.404	-198	-1,4%	-1.648	-10,3%
Getafe	10.770	-175	-1,6%	-1.493	-12,2%
Leganés	12.158	-128	-1,0%	-1.599	-11,6%
Móstoles	13.953	-170	-1,2%	-1.703	-10,9%
Parla	10.438	-142	-1,3%	-1.103	-9,6%
Total corona Sur	72.025	-712	-1,0%	-8.793	-10,9%
Total Com. Madrid	379.442	-366	-0,1%	-38.963	-9,3%

Fuente: elaboración propia a partir de datos del Servicio Público de Empleo de la Comunidad de Madrid

Fuenlabrada, con un 12,7%, cuenta con la tasa de demandantes extranjeros más baja de toda la zona sur (17%) y por debajo de la media del conjunto de la Comunidad de Madrid (15,8%):

TABLA PARO GRANDES MUNICIPIOS ZONA SUR

Julio 2017

(Datos por nacionalidad)

	Desempleo Total	Española	Extranjera	% paro extranjeros
Alcorcón	10.302	8.699	1.603	15,6%
Fuenlabrada	14.404	12.571	1.833	12,7%
Getafe	10.770	8.619	2.151	20,0%
Leganés	12.158	10.257	1.901	15,6%
Móstoles	13.953	11.789	2.164	15,5%
Parla	10.438	7.823	2.615	25,1%
Total corona Sur	72.025	59.758	12.267	17,0%
Total Com. Madrid	379.442	319.678	59.764	15,8%

Fuente: elaboración propia a partir de datos del Servicio Público de Empleo de la Comunidad de Madrid

Contrataciones

En julio, la contratación en las empresas con centros de trabajo en Fuenlabrada ha experimentado un descenso del 15,7% respecto al mes anterior (675 contratos menos), registrándose un total de 3.611 contratos (2.101 hombres y 1.510 mujeres). La variación interanual en la contratación presenta un aumento del 9,1% (302 contratos más que en el mismo mes del año anterior).

Por grupos de edad, destaca el de 25 a 44 años con el 54,3% del total de contratos (1.962), seguido de los mayores de 44 años, con el 23,4% (846) y los menores de 25 años con el 22,2% (803).

El 85,1% del total de los contratos son de carácter temporal (3.073 contratos) y han disminuido en este último mes un 16,2% (592 contratos menos). En comparación con el año anterior, la contratación temporal ha aumentado un 8,3% (236 contratos más). Por otra parte, el 14,9% del total son indefinidos (538 contratos), un descenso del 13,4% mensual (con 83 contratos menos) y en la comparativa anual un aumento del 14% (66 contratos más).

El 36,7% de los contratos realizados lo fueron a tiempo parcial y el 28,5% con una duración inferior a 30 días.

La contratación en julio disminuyó en todos los sectores (excepto en agricultura). En los servicios, con 645 contratos menos (-20,5%), sigue siendo el que mayor volumen de contratación registra; en la industria, con 29 contratos menos (-3,8%); en la construcción, con 4 contratos menos (-1,1%). En agricultura, 3 contratos más.

Entre las actividades económicas con mayores volúmenes de contratación, se pueden destacar las siguientes:

Actividad Económica	Nº Contratos			% s/ total
	Indef.	Temp.	Total	
Industria Manufacturera	77	615	692	19,2%
Comercio Por Mayor y Menor; Rep. Vehículos	200	426	626	17,3%
Act. Administrativas y Servicio Auxiliar	19	419	438	12,1%
Act. Sanitarias y de Servicios Sociales	4	422	426	11,8%
Construcción	63	298	361	10,0%
Hostelería	77	186	263	7,3%
Act. Artísticas, Recreativas y Entretenimiento	10	177	187	5,2%
Información y Comunicaciones	3	107	110	3,0%
Educación	15	91	106	2,9%
Transporte y Almacenamiento	22	80	102	2,8%

Fuente: elaboración propia a partir de datos del Servicio Público de Empleo de la Comunidad de Madrid

TOTAL	SEXO Y EDAD								SECTORES				
	HOMBRES				MUJERES				AGRICUL- TURA	INDUSTRIA	CONS- TRUCCION	SERVICIOS	S/E ANTERIOR
	<25	25-44	>=45	TOTAL	<25	25-44	>=45	TOTAL					
14.404	665	2.234	2.615	5.514	531	3.839	4.520	8.890	85	1.364	1.244	10.934	777
3,8%	Tasa paro registrado/ total paro registrado Comunidad Madrid												
12,7%	% Extranjeros/ total paro registrado Fuenlabrada												

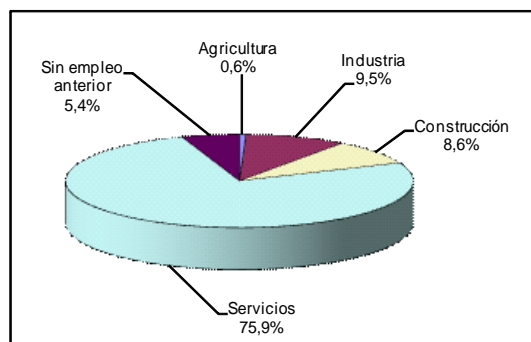
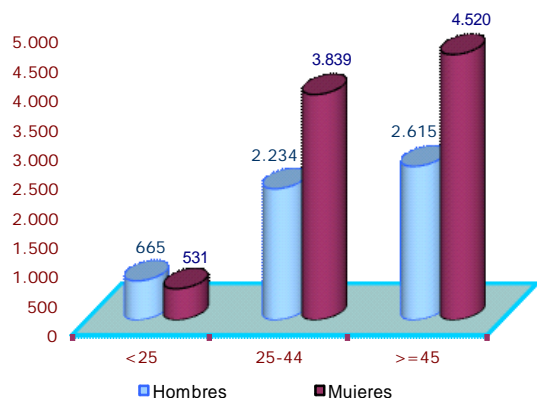
Parados por sexo y edad

	Parados registrados			%		
	Total	Hombres	Mujeres	Total	Hombres	Mujeres
Total	14.404	5.514	8.890	100,0%	38,3%	61,7%
<25	1.196	665	531	8,3%	4,6%	3,7%
25-44	6073	2.234	3.839	42,2%	15,5%	26,7%
>=45	7.135	2.615	4.520	49,5%	18,2%	31,4%

Parados por sector del empleo anterior

Sector	Parados registrados	
	Total	%
	14404	100,0%
Agricultura	85	0,6%
Industria	1.364	9,5%
Construcción	1.244	8,6%
Servicios	10.934	75,9%
Sin empleo anterior	777	5,4%

PARO REGISTRADO POR SEXO Y EDAD



Fuente: Servicio Público de Empleo. Comunidad de Madrid

Elabora: Observatorio Local de Empleo
Área de Estudios, Proyectos y Calidad

Elaboración y redacción:

Juan Bernete García

Observatorio Local de Empleo Fuenlabrada
Área de Estudios, Proyectos y Calidad
CIFE. Ayuntamiento de Fuenlabrada

Tfn: 91 606 25 12 (ext. 6525)
e-mail: cife.observatorio@ayto-fuenlabrada.es