



Ayuntamiento de
FUENLABRADA
Concejalía de Empleo y Formación



Centro Municipal de Iniciativas
para la Formación y el Empleo
Agencia de Colocación Autorizada Nº 130000023

PARO y CONTRATOS REGISTRADOS en FUENLABRADA Enero 2016

OBSERVATORIO LOCAL DE EMPLEO

Febrero 2016

Paro registrado (Enero 2016)

Fuenlabrada ha registrado un total de **18.637 personas desempleadas inscritas** (8.213 hombres y 10.424 mujeres). En relación al mes anterior, el paro registrado aumenta en **244 personas desempleadas más que el mes anterior** (un aumento mensual del 1,3%).

Tabla 1. Variación paro Fuenlabrada				
Meses de Enero	Variación mensual		Variación anual	
	absoluta	%	absoluta	%
2012	894	4,4%	1.534	7,7%
2013	665	2,9%	2.619	12,3%
2014	514	2,2%	-475	-2,0%
2015	306	1,5%	-2.413	-10,3%
2016	244	1,3%	-2.469	-11,7%

Si bien se produce un ligero aumento del paro respecto al mes anterior (habitual en el mes de enero), la tendencia sigue siendo positiva, ya que se produce un nuevo **descenso interanual del 11,7%**, lo que equivale a **2.469 desempleados/as menos** respecto al año anterior.

Por sexo, los hombres suponen el 44,1% y las mujeres el 55,9%. En este mes **ha aumentado el paro tanto en hombres (+1,5%) como en mujeres (+1,2%)**. **El paro ha descendido en los últimos doce meses en mayor medida entre los hombres**, un 16,3%, frente al descenso del 7,7% entre las mujeres.

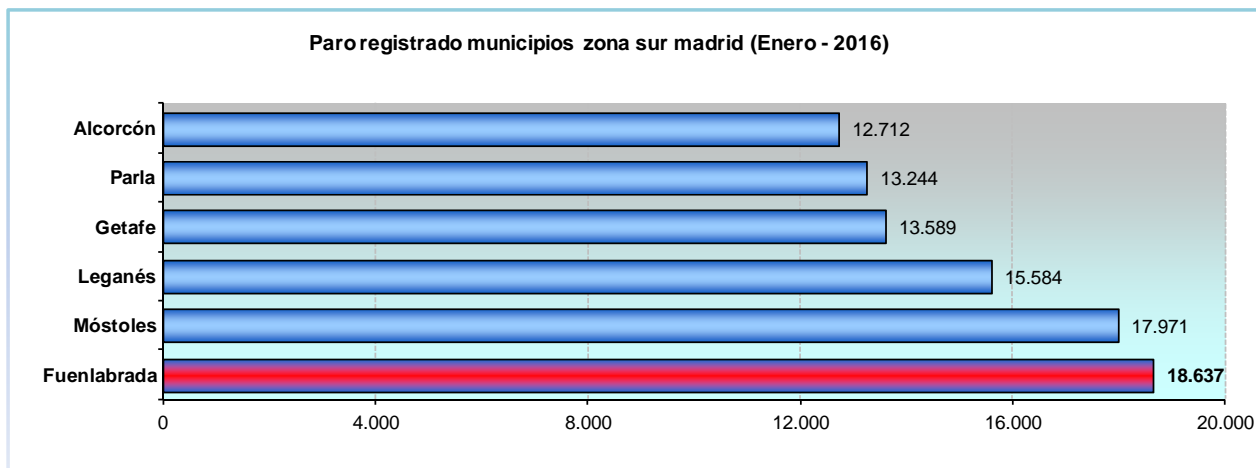
Por grupos de edad, destaca el de los mayores de 45 años (47,7%), seguido de los de **25 a 44 años (43,8%)** y los menores de 25 años (8,5%). Respecto al mes anterior, **el paro ha descendido entre los menores de 25 años**, con 29 desempleados/as menos (-1,8%) **y ha aumentado entre los de entre 25 y 44**, con 208 desempleados/as más (+2,6%) **y entre los mayores de 45**, con 65 desempleados/as más (+0,7%).

Por sectores de actividad, **el aumento se da principalmente en el sector servicios con 304 personas desempleadas más (+2,3%)** y agrupa al 74% del total de desempleados/as; **también aumenta en la industria**, con **20 personas desempleadas más (+1,1%)**, supone el 9,8% del paro registrado; **baja en la construcción con 52 personas desempleadas menos (-2,4%)**, representa el 11,2% del paro registrado y también **desciende en el grupo de personas sin empleo anterior**, con **27 desempleados menos (-3,1%)** y representa al 4,5% de los/as desempleados/as.

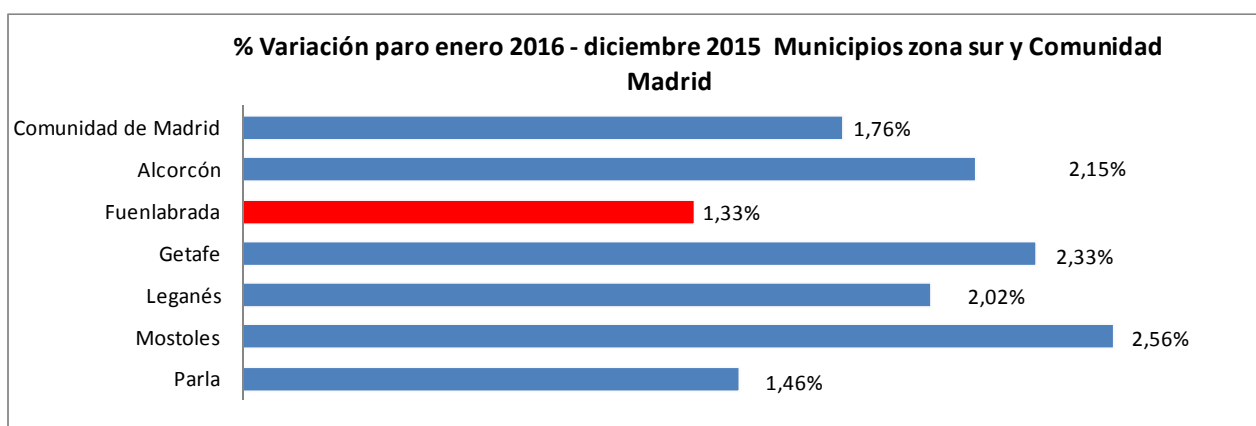
Por nacionalidad, **aumenta el paro registrado entre la población española**, con 255 desempleados más (+1,6%) **y disminuye ligeramente entre la población extranjera**, con 11 desempleados menos (-0,5%). Ésta última representa en el mes de enero **el 11,9% del total** (2.226 personas desempleadas).

Comparativa Municipios de la Zona Sur y la Comunidad de Madrid:
Fuenlabrada es el segundo municipio de la Comunidad, tras Madrid capital, en número de personas desempleadas y representa el 4% del total de paro registrado en la Comunidad de Madrid.

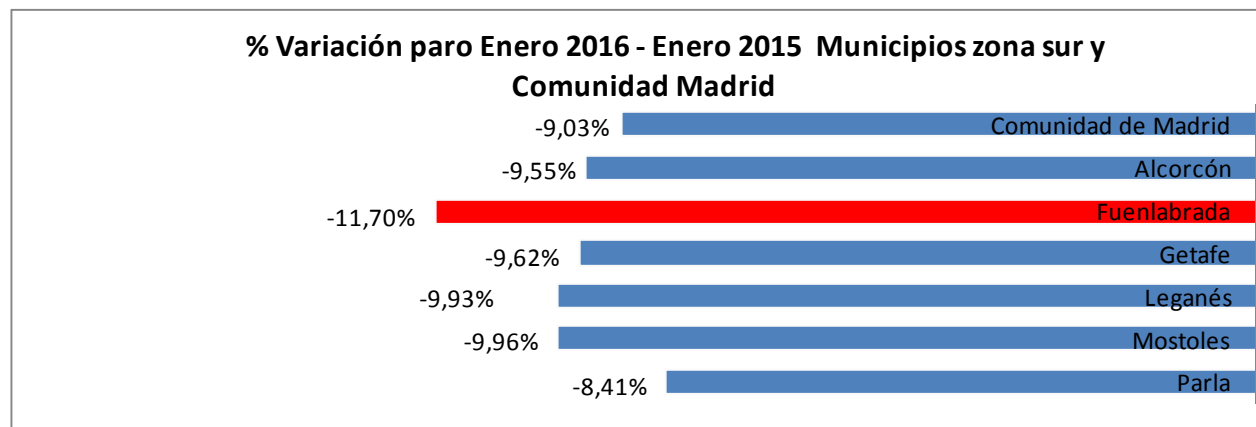
Por municipios, **el desempleo presenta cifras más altas en Fuenlabrada (18.637)**, Móstoles (17.971) y Leganés (15.584).



En cuanto a la variación mensual, nuestro municipio es el que menor subida tiene:



Y en cuanto a la variación interanual, lidera la bajada nuestro municipio:



Contrataciones

En Enero, la contratación en las empresas con centros de trabajo en Fuenlabrada ha experimentado un aumento del 0,4% respecto al mes anterior (10 contratos más), registrándose un total de 2.563 contratos (1.456 hombres y 1.107 mujeres). La variación interanual en la contratación presenta un descenso del 5,6% (153 contratos menos que en enero de 2015).

Por grupos de edad, destaca el de 25 a 44 años con el 61,2% del total de contratos (1.568), seguido de los mayores de 44 años, con el 22,7% (583) y los menores de 25 años con el 16,1% (412).

El 82,1% del total de los contratos son de carácter temporal (2.105 contratos) y han descendido en este último mes un 2,2% (48 contratos menos). En comparación con el año anterior, la contratación temporal ha descendido un 7,8% (179 contratos menos). Por otra parte, el 17,9% del total son indefinidos (458 contratos) y se observa un aumento del 14,5% mensual (con 58 contratos más) y en la comparativa anual un incremento del 6% (26 contratos más).

El 38,8% de los contratos realizados lo fueron a tiempo parcial y el 18,3% con una duración inferior a 30 días.

La contratación en enero disminuyó en el sector servicios, con 183 contratos menos (-10%), sigue siendo el que mayor volumen de contratación registra. También disminuyó en la agricultura, con 19 contratos menos. Aumentó en la industria, con 108 contratos más (+22%) y en la construcción, con 104 contrataciones más (+54%).

Entre las actividades económicas con mayores volúmenes de contratación, se pueden destacar las siguientes:

Actividad Económica	Nº Contratos realizados	% s/ total
Industria	551	21,5%
Comercio mayor, menor y venta repar. Veh. Motor	547	21,3%
Construcción	295	11,5%
Act. Sanitarias y Serv. Sociales	240	9,4%
Hostelería	198	7,7%
Act. Administrativas y Serv. Aux. Empresas	114	4,4%
Act. Artísticas, recreativas y entretenimiento	113	4,4%
Transporte, almacenamiento y act. anexas	109	4,3%
Educación	96	3,7%
Admón. Pública, Defensa y Seg. Soc. Obl.	73	2,8%

Paro y Contratos Registrados en Fuenlabrada. Enero 2016



PARO REGISTRADO POR SEXO, EDAD Y SECTOR DE ACTIVIDAD ECONOMICA FUENLABRADA. Enero 2.016



TOTAL	SEXO Y EDAD								SECTORES				
	HOMBRES				MUJERES				AGRICUL- TURA	INDUSTRIA	CONS- TRUCCION	SERVICIOS	S/E ANTERIOR
	<25	25-44	>=45	TOTAL	<25	25-44	>=45	TOTAL					
18.637	879	3.449	3.885	8.213	706	4.720	4.998	10.424	100	1.818	2.081	13.794	844
4,0%	Tasa paro registrado/ total paro registrado Comunidad Madrid												
11,9%	% Extranjeros/ total paro registrado Fuenlabrada												

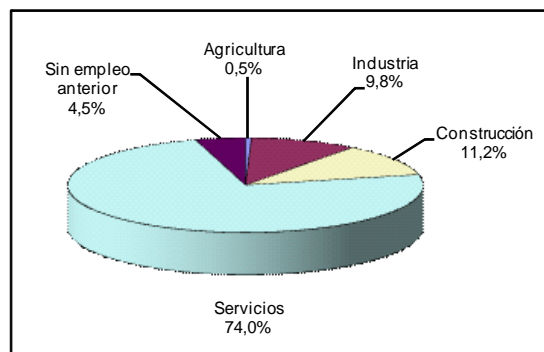
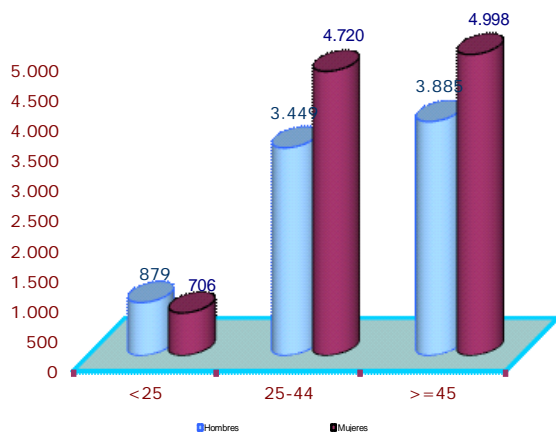
Parados por sexo y edad

	Parados registrados			%		
	Total	Hombres	Mujeres	Total	Hombres	Mujeres
Total	18.637	8.213	10.424	100,0%	44,1%	55,9%
<25	1.585	879	706	8,5%	4,7%	3,8%
25-44	8169	3.449	4.720	43,8%	18,5%	25,3%
>=45	8.883	3.885	4.998	47,7%	20,8%	26,8%

Parados por sector del empleo anterior

Sector	Parados registrados	
	Total	%
	18637	100,0%
Agricultura	100	0,5%
Industria	1.818	9,8%
Construcción	2.081	11,2%
Servicios	13.794	74,0%
Sin empleo anterior	844	4,5%

PARO REGISTRADO POR SEXO Y EDAD



Fuente: Servicio Público Estatal de Empleo

Elabora: Observatorio Local de Empleo
Área de Estudios, Proyectos, Calidad y Comunicación

Elaboración y redacción:

Juan Bernete García

Observatorio Local de Empleo Fuenlabrada
Área de Estudios, Proyectos, Calidad y Comunicación
CIFE. Ayuntamiento de Fuenlabrada

Tfn: 91 649 70 00 (ext. 6525)
e-mail: juan.bernete@cife-fuenlabrada.es