

## INFORME

### PARO y CONTRATOS REGISTRADOS en FUENLABRADA. Diciembre 2016



Enero 2017

## Paro registrado (Diciembre 2016)

El número de desempleados/as en Fuenlabrada, durante el mes de diciembre, disminuye en **261 personas**, 1,6%, con respecto al mes de noviembre y se produce un nuevo **descenso interanual del 13,3%**, **2.446 desempleados/as menos** respecto al mismo mes del año anterior, por lo que **la cifra total de personas desempleadas se sitúa en 15.947** (6.583 hombres y 9.364 mujeres).

El paro disminuye tanto en los hombres, 66 menos, como en las mujeres, 195 menos. El paro ha descendido en los últimos doce meses en mayor medida entre los hombres, un 18,7%, frente al descenso del 9,1% entre las mujeres. Por sexo, las mujeres suponen el **58,7% del total** del desempleo en el municipio.

El paro disminuye en todos los grupos de edad: entre los menores de 25 años, con 166 desempleados/as menos; entre los de 25 a 44, con 39 desempleados/as menos y entre los mayores de 45, con 56 desempleados/as menos. Los mayores de 45 años representan casi la mitad del total de desempleados/as (48,9%).

Por sectores de actividad, el paro disminuye en el sector servicios, con 295 personas desempleadas menos, agrupa al **74,5%** del total de desempleados/as; en el grupo de personas sin empleo anterior, con 57 personas desempleadas menos, representa al 4,6% de los/as desempleados/as y en la agricultura, con 3 personas desempleadas menos. Aumenta en la construcción, con 91 personas desempleadas más, representa el 10,4% del paro registrado y en la industria, con 3 personas desempleadas más, supone el 9,8% del paro registrado.

Según el tiempo de permanencia en el desempleo, el paro disminuye entre las personas que llevan menos de 12 meses inscritas (141 menos) y entre las personas desempleadas con más de 12 meses o de larga duración (120 menos). El desempleo de larga duración representa el **44,9%** del total.

Por nacionalidad, disminuye el paro registrado entre la población española, con 217 desempleados menos (-1,5%) y entre la población extranjera, con 44 desempleados menos (-2,1%). Ésta última representa en el mes de diciembre el **12,6%** del total (2.015 personas desempleadas).

En Fuenlabrada se encontraban inscritas **540 personas demandantes de empleo que declaraban algún tipo de discapacidad** (física, intelectual, enfermedad mental, sensorial o del lenguaje), lo que representa el **3,3%** del total (datos de octubre de 2016).

TABLA PARO REGISTRADO FUENLABRADA

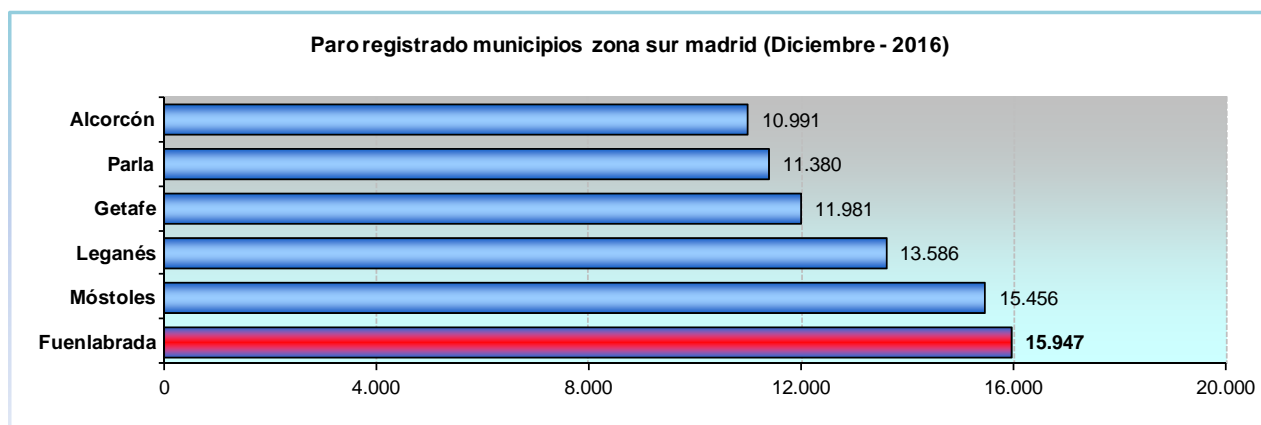
Diciembre 2016

	Total dic-16	Variación último mes		Variación último año		% respecto al total	Total nov-16	Total dic-15
		Absoluta	Relativa	Absoluta	Relativa			
<b>Total</b>	<b>15.947</b>	<b>-261</b>	<b>-1,61%</b>	<b>-2.446</b>	<b>-13,30%</b>	<b>100%</b>	<b>16.208</b>	<b>18.393</b>
Hombres	6.583	-66	-0,99%	-1.510	-18,66%	41,3%	6.649	8.093
Mujeres	9.364	-195	-2,04%	-936	-9,09%	58,7%	9.559	10.300
<b>Edades</b>								
Menores 25 años	1.300	-166	-11,32%	-314	-19,45%	8,2%	1.466	1.614
25 - 44 años	6.847	-39	-0,57%	-1.114	-13,99%	42,9%	6.886	7.961
Mayores 45 años	7.800	-56	-0,71%	-1.018	-11,54%	48,9%	7.856	8.818
<b>Sectores de actividad</b>								
Agricultura	104	-3	-2,80%	3	2,97%	0,7%	107	101
Industria	1.568	3	0,19%	-230	-12,79%	9,8%	1.565	1.798
Construcción	1.661	91	5,80%	-472	-22,13%	10,4%	1.570	2.133
Servicios	11.881	-295	-2,42%	-1.609	-11,93%	74,5%	12.176	13.490
Sin empleo anterior	733	-57	-7,22%	-138	-15,84%	4,6%	790	871
<b>Tiempo desempleo</b>								
Menos 12 meses	8.784	-141	-1,58%	-1.243	-12,40%	55,1%	8.925	10.027
Más 12 meses	7.163	-120	-1,65%	-1.203	-14,38%	44,9%	7.283	8.366
<b>Nacionalidad</b>								
Española	13.932	-217	-1,53%	-2.224	-13,77%	87,4%	14.149	16.156
Extranjera	2.015	-44	-2,14%	-222	-9,92%	12,6%	2.059	2.237

Fuente: elaboración propia a partir de datos del Servicio Público de Empleo de la Comunidad de Madrid

### Comparativa Municipios de la Zona Sur y la Comunidad de Madrid:

Fuenlabrada es el segundo municipio de la Comunidad, tras Madrid capital, en número de personas desempleadas, con el 3,9% del total de paro registrado en la Comunidad de Madrid. Si bien, la tasa de paro en relación a la población en edad laboral (16-64 años), nuestro municipio estaría situado en la media de los grandes municipios de la corona sur (11,1%) y 1,7 puntos por encima de la media del conjunto de la Comunidad de Madrid (9,5%).



Fuente: elaboración propia a partir de datos del Servicio Público de Empleo de la Comunidad de Madrid

En paro femenino Fuenlabrada está por encima de la media en la corona Sur y del conjunto de la Comunidad de Madrid, con un **58,7% de paro de mujeres**.

TABLA PARO GRANDES MUNICIPIOS ZONA SUR

Diciembre 2016

(Datos por sexo)

	Población en edad laboral (1)	Desempleo Total	%	Hombres	Mujeres	% paro femenino
Alcorcón	105.295	10.991	10,4%	4.736	6.255	56,9%
<b>Fuenlabrada</b>	<b>143.258</b>	<b>15.947</b>	<b>11,1%</b>	<b>6.583</b>	<b>9.364</b>	<b>58,7%</b>
Getafe	114.230	11.981	10,5%	5.062	6.919	57,7%
Leganés	120.406	13.586	11,3%	5.854	7.732	56,9%
Móstoles	142.579	15.456	10,8%	6.780	8.676	56,1%
Parla	87.228	11.380	13,0%	4.931	6.449	56,7%
<b>Total corona Sur</b>	<b>712.996</b>	<b>79.341</b>	<b>11,1%</b>	<b>33.946</b>	<b>45.395</b>	<b>57,2%</b>
<b>Total Com. Madrid</b>	<b>4.284.992</b>	<b>405.367</b>	<b>9,5%</b>	<b>179.760</b>	<b>225.607</b>	<b>55,7%</b>

Fuente: elaboración propia a partir de datos del Servicio Público de Empleo de la Comunidad de Madrid

(1) Población en edad de trabajar (16-64 años). INE. Padrón Continuo a 1 de enero de 2015.

En cuanto a la **variación mensual**, la **disminución del paro** en **Fuenlabrada** (-1,6%) **está situada por debajo de la media** de los grandes municipios del Sur y de la media del conjunto de la Comunidad de Madrid (ha descendido el 2,7%). Y en cuanto a la **variación interanual**, **continúa liderando la bajada nuestro municipio** (-13,3%):

TABLA PARO GRANDES MUNICIPIOS ZONA SUR

Diciembre 2016

(Variaciones mensual y anual)

	Desempleo Total	Variación mensual	% variación mensual	Variación anual	% variación anual
Alcorcón	10.991	-364	-3,2%	-1.453	-11,7%
<b>Fuenlabrada</b>	<b>15.947</b>	<b>-261</b>	<b>-1,6%</b>	<b>-2.446</b>	<b>-13,3%</b>
Getafe	11.981	-353	-2,9%	-1.298	-9,8%
Leganés	13.586	-293	-2,1%	-1.689	-11,1%
Móstoles	15.456	-326	-2,1%	-2.066	-11,8%
Parla	11.380	-155	-1,3%	-1.673	-12,8%
<b>Total corona Sur</b>	<b>79.341</b>	<b>-1.752</b>	<b>-2,2%</b>	<b>-10.625</b>	<b>-11,8%</b>
<b>Total Com. Madrid</b>	<b>405.367</b>	<b>-11.292</b>	<b>-2,7%</b>	<b>-46.985</b>	<b>-10,4%</b>

Fuente: elaboración propia a partir de datos del Servicio Público de Empleo de la Comunidad de Madrid

**Fuenlabrada**, con un 12,6%, **cuenta con la tasa de demandantes extranjeros más baja de toda la zona sur** y por debajo de la media del conjunto de la Comunidad de Madrid:

TABLA PARO GRANDES MUNICIPIOS ZONA SUR

Noviembre 2016

(Datos por nacionalidad)

	Desempleo Total	Española	Extranjera	% paro extranjeros
Alcorcón	10.991	9.249	1.742	15,8%
<b>Fuenlabrada</b>	<b>15.947</b>	<b>13.932</b>	<b>2.015</b>	<b>12,6%</b>
Getafe	11.981	9.604	2.377	19,8%
Leganés	13.586	11.436	2.150	15,8%
Móstoles	15.456	12.999	2.457	15,9%
Parla	11.380	8.426	2.954	26,0%
<b>Total corona Sur</b>	<b>79.341</b>	<b>65.646</b>	<b>13.695</b>	<b>17,3%</b>
<b>Total Com. Madrid</b>	<b>405.367</b>	<b>339.866</b>	<b>65.501</b>	<b>16,2%</b>

Fuente: elaboración propia a partir de datos del Servicio Público de Empleo de la Comunidad de Madrid

## Contrataciones

En diciembre, la contratación en las empresas con centros de trabajo en Fuenlabrada ha experimentado un descenso del 10,2% respecto al mes anterior (302 contratos menos), registrándose un total de 2.657 contratos (1.482 hombres y 1.175 mujeres). La variación interanual en la contratación presenta un aumento del 4,1% (104 contratos más que en diciembre de 2015).

Por grupos de edad, destaca el de 25 a 44 años con el 57,4% del total de contratos (1.525), seguido de los mayores de 44 años, con el 21,8% (580) y los menores de 25 años con el 20,8% (552).

El 83,9% del total de los contratos son de carácter temporal (2.229 contratos) y han descendido en este último mes un 5,9% (139 contratos menos). En comparación con el año anterior, la contratación temporal ha aumentado un 3,5% (76 contratos más). Por otra parte, el 16,1% del total son indefinidos (428 contratos), un descenso del 27,6% mensual (con 163 contratos menos) y en la comparativa anual un aumento del 7% (28 contratos más).

El 44,8% de los contratos realizados lo fueron a tiempo parcial y el 35,3% con una duración inferior a 30 días.

La contratación en diciembre descendió en todos los sectores, excepto en agricultura. En los servicios, con 209 contratos menos (-9,9%), sigue siendo el que mayor volumen de contratación registra; en la industria, con 46 contratos menos (-7,8%) y en la construcción, con 64 contratos menos (-24,4%). En la agricultura aumentaron 17 contratos más.

Entre las actividades económicas con mayores volúmenes de contratación, se pueden destacar las siguientes:

Actividad Económica	Nº Contratos			% s/ total
	Indef.	Temp.	Total	
Comercio Por Mayor y Menor; Rep. Vehículos	169	438	607	22,8%
Industria Manufacturera	52	440	492	18,5%
Hostelería	61	211	272	10,2%
Act. Administrativas y Servicio Auxiliar	15	253	268	10,1%
Act. Artísticas, Recreativas y Entretenimiento	8	194	202	7,6%
Construcción	29	169	198	7,5%
Act. Sanitarias y de Servicios Sociales	8	148	156	5,9%
Transporte y Almacenamiento	18	62	80	3,0%
Otros Servicios	25	53	78	2,9%
Educación	5	61	66	2,5%

Fuente: elaboración propia a partir de datos del Servicio Público de Empleo de la Comunidad de Madrid

TOTAL	SEXO Y EDAD								SECTORES				
	HOMBRES				MUJERES				AGRICUL- TURA	INDUSTRIA	CONS- TRUCCION	SERVICIOS	S/E ANTERIOR
	<25	25-44	>=45	TOTAL	<25	25-44	>=45	TOTAL					
15.947	706	2.736	3.141	6.583	594	4.111	4.659	9.364	104	1.568	1.661	11.881	733
3,9%	Tasa paro registrado/ total paro registrado Comunidad Madrid												
12,6%	% Extranjeros/ total paro registrado Fuenlabrada												

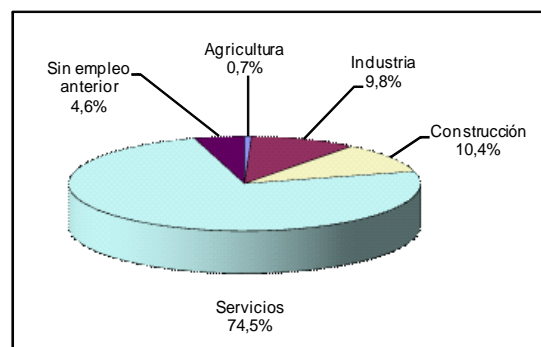
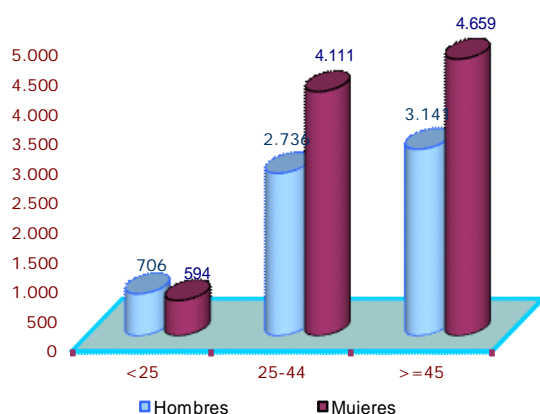
Parados por sexo y edad

	Parados registrados			%		
	Total	Hombres	Mujeres	Total	Hombres	Mujeres
Total	15.947	6.583	9.364	100,0%	41,3%	58,7%
<25	1.300	706	594	8,2%	4,4%	3,7%
25-44	6847	2.736	4.111	42,9%	17,2%	25,8%
>=45	7.800	3.141	4.659	48,9%	19,7%	29,2%

Parados por sector del empleo anterior

Sector	Parados registrados	
	Total	%
	15947	100,0%
Agricultura	104	0,7%
Industria	1.568	9,8%
Construcción	1.661	10,4%
Servicios	11.881	74,5%
Sin empleo anterior	733	4,6%

PARO REGISTRADO POR SEXO Y EDAD



Fuente: Servicio Público de Empleo. Comunidad de Madrid

Elabora: Observatorio Local de Empleo  
Área de Estudios, Proyectos y Calidad

Elaboración y redacción:

Juan Bernete García

Observatorio Local de Empleo Fuenlabrada  
Área de Estudios, Proyectos y Calidad  
CIFE. Ayuntamiento de Fuenlabrada

Tfn: 91 606 25 12 (ext. 6525)

e-mail: observatorio.empleo@cife-fuenlabrada.es