



Ayuntamiento de
FUENLABRADA
Concejalía de Empleo y Formación

INFORME

PARO y CONTRATOS REGISTRADOS en FUENLABRADA. Abril 2017



Observatorio
LOCAL
de Empleo



Paro registrado (Abril 2017)

El número de desempleados/as en Fuenlabrada, durante el mes de abril, disminuye en **512 personas**, -3,2%, con respecto al mes anterior y se produce un nuevo **descenso interanual del 13,8%**, **2.484 desempleados/as menos** respecto al mismo mes del año anterior, por lo que **la cifra total de personas desempleadas se sitúa en 15.567** (6.329 hombres y 9.238 mujeres).

El paro disminuye tanto en los hombres, 273 menos, **como en las mujeres**, 239 menos. **El paro ha descendido en los últimos doce meses en mayor medida entre los hombres**, un 18,8%, frente al descenso del 10% entre las mujeres. Por sexo, **las mujeres suponen el 59,3% del total** del desempleo en el municipio.

El paro disminuye en todos los grupos de edad: entre los menores de 25 años, con 89 desempleados/as menos; **entre los de 25 a 44**, con 220 desempleados/as menos **y entre los mayores de 45**, con 203 desempleados/as menos. **Los mayores de 45 años representan casi la mitad del total de desempleados/as** (49,1%).

Por sectores de actividad, **el paro desciende en todos los sectores: en servicios**, con **397 personas desempleadas menos**, agrupa al **75,3%** del total de desempleados/as; **en la industria**, con **35 personas desempleadas menos**, supone el 9,6% del paro registrado; **en la construcción**, con **53 personas desempleadas menos**, representa el 9,6% del paro registrado; **en el grupo de personas sin empleo anterior**, con **26 personas desempleadas menos**, representa al 4,8% de los/as desempleados/as **y en la agricultura**, con **1 persona desempleada menos**.

Según el tiempo de permanencia en el desempleo, **el paro disminuye entre las personas que llevan menos de 12 meses inscritas** (338 menos) **y entre las personas desempleadas con más de 12 meses** o de larga duración (174 menos). **El desempleo de larga duración representa el 43,9% del total**.

Por nacionalidad, **disminuye el paro registrado entre la población española**, con 469 desempleados menos (-3,4%) **y entre la población extranjera**, con 43 desempleados menos (-2%). Ésta última representa en el mes de abril **el 13,1% del total** (2.034 personas desempleadas).

En Fuenlabrada se encontraban inscritas **550 personas demandantes de empleo que declaraban algún tipo de discapacidad** (física, intelectual, enfermedad mental, sensorial o del lenguaje), lo que representa **el 3,3% del total** (datos de febrero de 2017).

TABLA PARO REGISTRADO FUENLABRADA

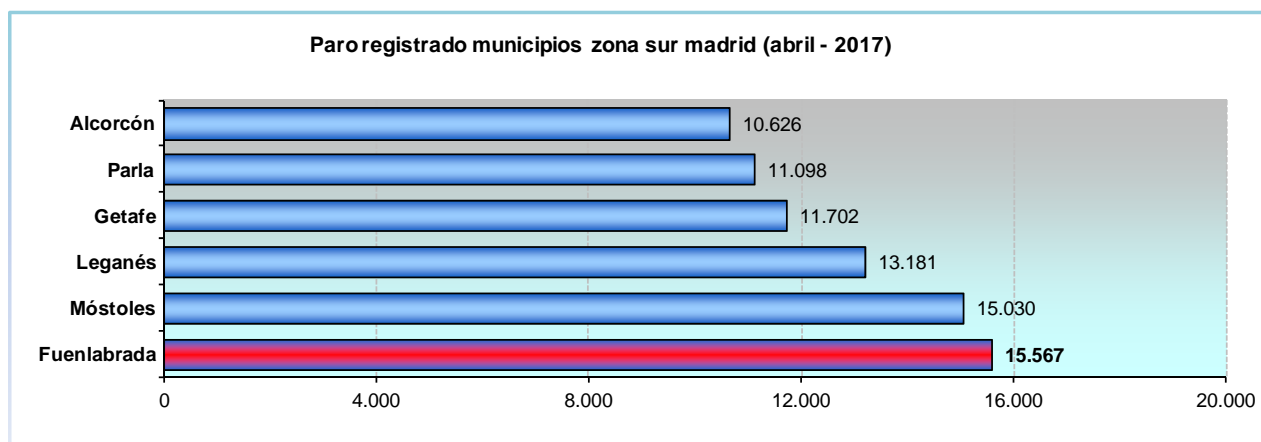
abril 2017

	Total abr-17	Variación último mes		Variación último año		% respecto al total	Total mar-17	Total abr-16
		Absoluta	Relativa	Absoluta	Relativa			
Total	15.567	-512	-3,18%	-2.484	-13,76%	100%	16.079	18.051
Hombres	6.329	-273	-4,14%	-1.465	-18,80%	40,7%	6.602	7.794
Mujeres	9.238	-239	-2,52%	-1.019	-9,93%	59,3%	9.477	10.257
Edades								
Menores 25 años	1.279	-89	-6,51%	-312	-19,61%	8,2%	1.368	1.591
25 - 44 años	6.652	-220	-3,20%	-1.236	-15,67%	42,7%	6.872	7.888
Mayores 45 años	7.636	-203	-2,59%	-936	-10,92%	49,1%	7.839	8.572
Sectores de actividad								
Agricultura	99	-1	-1,00%	5	5,32%	0,6%	100	94
Industria	1.498	-35	-2,28%	-284	-15,94%	9,6%	1.533	1.782
Construcción	1.498	-53	-3,42%	-437	-22,58%	9,6%	1.551	1.935
Servicios	11.725	-397	-3,28%	-1.680	-12,53%	75,3%	12.122	13.405
Sin empleo anterior	747	-26	-3,36%	-88	-10,54%	4,8%	773	835
Tiempo desempleo								
Menos 12 meses	8.740	-338	-3,72%	-1.187	-11,96%	56,1%	9.078	9.927
Más 12 meses	6.827	-174	-2,49%	-1.297	-15,97%	43,9%	7.001	8.124
Nacionalidad								
Española	13.533	-469	-3,35%	-2.295	-14,50%	86,9%	14.002	15.828
Extranjera	2.034	-43	-2,07%	-189	-8,50%	13,1%	2.077	2.223

Fuente: elaboración propia a partir de datos del Servicio Público de Empleo de la Comunidad de Madrid

Comparativa Municipios de la Zona Sur y la Comunidad de Madrid:

Fuenlabrada es el segundo municipio de la Comunidad, tras Madrid capital, en número de personas desempleadas, con el 3,9% del total de paro registrado en la Comunidad de Madrid. Si bien, la tasa de paro en relación a la población en edad laboral (16-64 años), nuestro municipio (con el 11%) estaría situado en la media de los grandes municipios de la corona sur (11%) y 1,7 puntos por encima de la media del conjunto de la Comunidad de Madrid (9,3%).



Fuente: elaboración propia a partir de datos del Servicio Público de Empleo de la Comunidad de Madrid

En paro femenino Fuenlabrada está por encima de la media en la corona Sur (58,2%) y del conjunto de la Comunidad de Madrid (56,2%), con un 59,3% de paro de mujeres.

TABLA PARO GRANDES MUNICIPIOS ZONA SUR

abril 2017

(Datos por sexo)

	Población en edad laboral (1)	Desempleo Total	%	Hombres	Mujeres	% paro femenino
Alcorcón	104.591	10.626	10,2%	4.449	6.177	58,1%
Fuenlabrada	141.301	15.567	11,0%	6.329	9.238	59,3%
Getafe	114.710	11.702	10,2%	4.836	6.866	58,7%
Leganés	118.911	13.181	11,1%	5.580	7.601	57,7%
Móstoles	139.401	15.030	10,8%	6.390	8.640	57,5%
Parla	85.786	11.098	12,9%	4.677	6.421	57,9%
Total corona Sur	704.700	77.204	11,0%	32.261	44.943	58,2%
Total Com. Madrid	4.286.333	397.451	9,3%	174.082	223.369	56,2%

Fuente: elaboración propia a partir de datos del Servicio Público de Empleo de la Comunidad de Madrid

(1) Población en edad de trabajar (16-64 años). INE. Padrón Continuo a 1 de enero de 2016.

En cuanto a la **variación mensual**, el **descenso del paro** en Fuenlabrada (-3,2%) **está situado ligeramente por encima de la media** de los grandes municipios del Sur (-3,1%), y por encima de la media del conjunto de la Comunidad de Madrid (-3%). Y en cuanto a la **variación interanual**, **continúa liderando la bajada nuestro municipio** (-13,8%), junto a Alcorcón:

TABLA PARO GRANDES MUNICIPIOS ZONA SUR

abril 2017

(Variaciones mensual y anual)

	Desempleo Total	Variación mensual	% variación mensual	Variación anual	% variación anual
Alcorcón	10.626	-445	-4,0%	-1.713	-13,9%
Fuenlabrada	15.567	-512	-3,2%	-2.484	-13,8%
Getafe	11.702	-292	-2,4%	-1.649	-12,4%
Leganés	13.181	-409	-3,0%	-1.895	-12,6%
Móstoles	15.030	-512	-3,3%	-2.139	-12,5%
Parla	11.098	-317	-2,8%	-1.788	-13,9%
Total corona Sur	77.204	-2.487	-3,1%	-11.668	-13,1%
Total Com. Madrid	397.451	-12.375	-3,0%	-52.552	-11,7%

Fuente: elaboración propia a partir de datos del Servicio Público de Empleo de la Comunidad de Madrid

Fuenlabrada, con un 13,1%, **cuenta con la tasa de demandantes extranjeros más baja de toda la zona sur** (17,5%) y por debajo de la media del conjunto de la Comunidad de Madrid (16,4%):

TABLA PARO GRANDES MUNICIPIOS ZONA SUR

abril 2017

(Datos por nacionalidad)

	Desempleo Total	Española	Extranjera	% paro extranjeros
Alcorcón	10.626	8.972	1.654	15,6%
Fuenlabrada	15.567	13.533	2.034	13,1%
Getafe	11.702	9.275	2.427	20,7%
Leganés	13.181	11.076	2.105	16,0%
Móstoles	15.030	12.639	2.391	15,9%
Parla	11.098	8.194	2.904	26,2%
Total corona Sur	77.204	63.689	13.515	17,5%
Total Com. Madrid	397.451	332.097	65.354	16,4%

Fuente: elaboración propia a partir de datos del Servicio Público de Empleo de la Comunidad de Madrid

Contrataciones

En abril, la contratación en las empresas con centros de trabajo en Fuenlabrada ha experimentado un descenso del 16,9% respecto al mes anterior (603 contratos menos), registrándose un total de 2.965 contratos (1.714 hombres y 1.251 mujeres). La variación interanual en la contratación presenta un aumento del 5% (141 contratos más que en el mismo mes del año anterior).

Por grupos de edad, destaca el de 25 a 44 años con el 58,6% del total de contratos (1.737), seguido de los mayores de 44 años, con el 22,5% (668) y los menores de 25 años con el 18,9% (560).

El 81,1% del total de los contratos son de carácter temporal (2.404 contratos) y han descendido en este último mes un 16,2% (466 contratos menos). En comparación con el año anterior, la contratación temporal ha aumentado un 5,2% (118 contratos más). Por otra parte, el 18,9% del total son indefinidos (561 contratos), un descenso del 19,6% mensual (con 137 contratos menos) y en la comparativa anual un aumento del 4,3% (23 contratos más).

El 43,3% de los contratos realizados lo fueron a tiempo parcial y el 28,8% con una duración inferior a 30 días.

La contratación en abril disminuyó en todos los sectores (excepto en agricultura). En los servicios, con 422 contratos menos (-17%), sigue siendo el que mayor volumen de contratación registra; en la industria, con 96 contratos menos (-13%) y en la construcción con 88 contratos menos (-26%).

Entre las actividades económicas con mayores volúmenes de contratación, se pueden destacar las siguientes:

Actividad Económica	Nº Contratos			% s/ total
	Indef.	Temp.	Total	
Comercio Por Mayor y Menor; Rep. Vehículos	245	416	661	22,3%
Industria Manufacturera	54	517	571	19,3%
Act. Administrativas y Servicio Auxiliar	18	278	296	10,0%
Hostelería	77	184	261	8,8%
Construcción	54	193	247	8,3%
Act. Artísticas, Recreativas y Entretenimiento	5	228	233	7,9%
Act. Sanitarias y de Servicios Sociales	8	157	165	5,6%
Información y Comunicaciones	8	101	109	3,7%
Educación	7	76	83	2,8%
Transporte y Almacenamiento	15	60	75	2,5%

Fuente: elaboración propia a partir de datos del Servicio Público de Empleo de la Comunidad de Madrid

TOTAL	SEXO Y EDAD								SECTORES				
	HOMBRES				MUJERES				AGRICUL- TURA	INDUSTRIA	CONS- TRUCCION	SERVICIOS	S/E ANTERIOR
	<25	25-44	>=45	TOTAL	<25	25-44	>=45	TOTAL					
15.567	665	2.674	2.990	6.329	614	3.978	4.646	9.238	99	1.498	1.498	11.725	747
3,9%	Tasa paro registrado/ total paro registrado Comunidad Madrid												
13,1%	% Extranjeros/ total paro registrado Fuenlabrada												

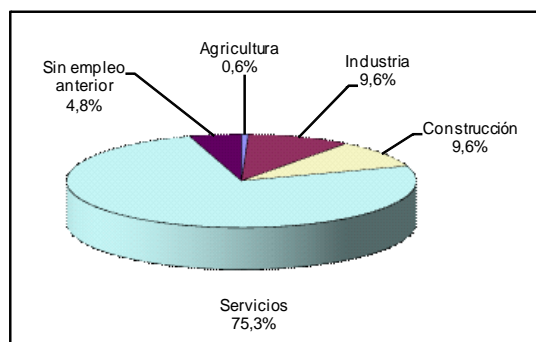
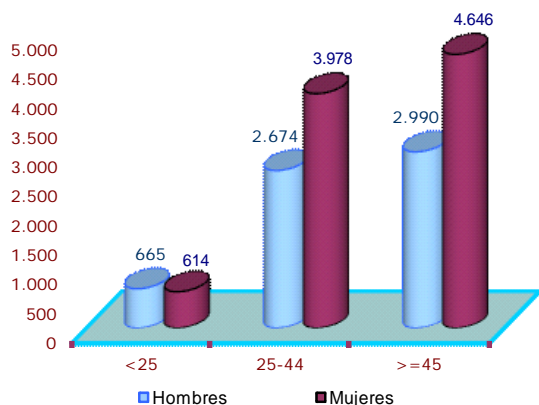
Parados por sexo y edad

	Parados registrados			%		
	Total	Hombres	Mujeres	Total	Hombres	Mujeres
Total	15.567	6.329	9.238	100,0%	40,7%	59,3%
<25	1.279	665	614	8,2%	4,3%	3,9%
25-44	6652	2.674	3.978	42,7%	17,2%	25,6%
>=45	7.636	2.990	4.646	49,1%	19,2%	29,8%

Parados por sector del empleo anterior

Sector	Parados registrados	
	Total	%
	15567	100,0%
Agricultura	99	0,6%
Industria	1.498	9,6%
Construcción	1.498	9,6%
Servicios	11.725	75,3%
Sin empleo anterior	747	4,8%

PARO REGISTRADO POR SEXO Y EDAD



Fuente: Servicio Público de Empleo. Comunidad de Madrid

Elabora: Observatorio Local de Empleo
Área de Estudios, Proyectos y Calidad

Elaboración y redacción:

Juan Bernete García

Observatorio Local de Empleo Fuenlabrada
Área de Estudios, Proyectos y Calidad
CIFE. Ayuntamiento de Fuenlabrada

Tfn: 91 606 25 12 (ext. 6525)

e-mail: observatorio.empleo@cife-fuenlabrada.es