



Ayuntamiento de
FUENLABRADA
Concejalía de Empleo y Formación

INFORME

PARO y CONTRATOS REGISTRADOS en FUENLABRADA. Enero 2017



Observatorio
LOCAL
de Empleo



Paro registrado (Enero 2017)

El número de desempleados/as en Fuenlabrada, durante el mes de enero, aumenta en **519 personas**, 3,2%, con respecto al mes anterior y se produce un nuevo **descenso interanual del 11,6%**, **2.171 desempleados/as menos** respecto al mismo mes del año anterior, por lo que **la cifra total de personas desempleadas se sitúa en 16.466** (6.795 hombres y 9.671 mujeres).

El paro aumenta tanto en los hombres, 212 más, como en las mujeres, 307 más. El paro ha descendido en los últimos doce meses en mayor medida entre los hombres, un 17,3%, frente al descenso del 7,2% entre las mujeres. Por sexo, las mujeres suponen el 58,7% del total del desempleo en el municipio.

El paro aumenta en todos los grupos de edad: entre los de 25 a 44, con 300 desempleados/as más; entre los mayores de 45, con 171 desempleados/as más y entre los menores de 25 años, con 48 desempleados/as más. Los mayores de 45 años representan casi la mitad del total de desempleados/as (48,4%).

Por sectores de actividad, **el paro aumenta en el sector servicios, con 495 personas desempleadas más**, agrupa al **75,2%** del total de desempleados/as; **en la industria, con 53 personas desempleadas más**, supone el **9,8%** del paro registrado **y en el grupo de personas sin empleo anterior, con 25 personas desempleadas más**, representa al **4,6%** de los/as desempleados/as. **Disminuye en la construcción, con 53 personas desempleadas menos**, representa el **9,8%** del paro registrado **y en la agricultura, con 1 persona desempleadas menos**.

Según el tiempo de permanencia en el desempleo, **el paro aumenta entre las personas que llevan menos de 12 meses inscritas (510 más) y entre las personas desempleadas con más de 12 meses o de larga duración (9 más). El desempleo de larga duración representa el 43,6% del total.**

Por nacionalidad, **aumenta el paro registrado entre la población española, con 439 desempleados más (+3,2%) y entre la población extranjera, con 80 desempleados más (+4%). Ésta última representa en el mes de enero el 12,7% del total (2.095 personas desempleadas).**

En Fuenlabrada se encontraban inscritas **540 personas demandantes de empleo que declaraban algún tipo de discapacidad** (física, intelectual, enfermedad mental, sensorial o del lenguaje), lo que representa **el 3,3% del total** (datos de diciembre de 2016).

TABLA PARO REGISTRADO FUENLABRADA

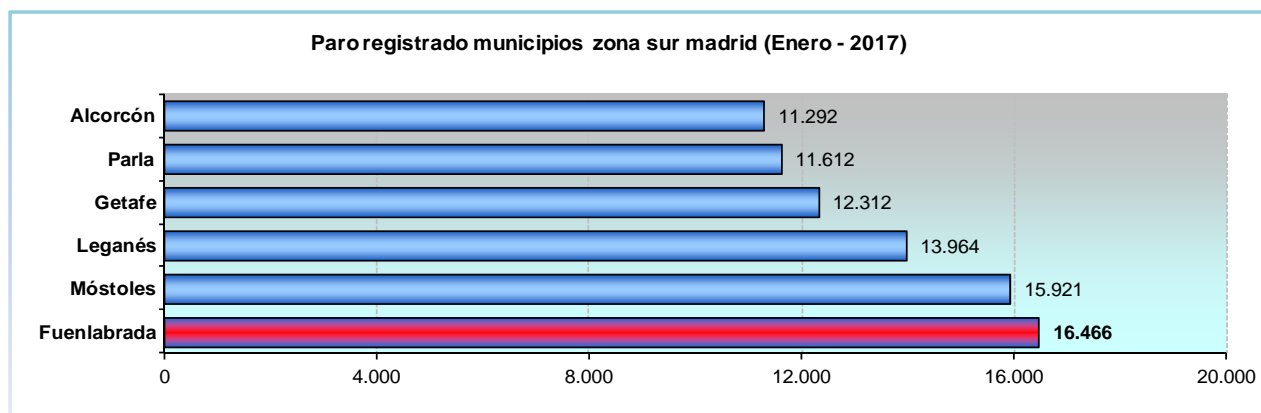
Enero 2017

	Total ene-17	Variación último mes		Variación último año		% respecto al total	Total dic-16	Total ene-16
		Absoluta	Relativa	Absoluta	Relativa			
Total	16.466	519	3,25%	-2.171	-11,65%	100%	15.947	18.637
Hombres	6.795	212	3,22%	-1.418	-17,27%	41,3%	6.583	8.213
Mujeres	9.671	307	3,28%	-753	-7,22%	58,7%	9.364	10.424
Edades								
Menores 25 años	1.348	48	3,69%	-237	-14,95%	8,2%	1.300	1.585
25 - 44 años	7.147	300	4,38%	-1.022	-12,51%	43,4%	6.847	8.169
Mayores 45 años	7.971	171	2,19%	-912	-10,27%	48,4%	7.800	8.883
Sectores de actividad								
Agricultura	103	-1	-0,96%	3	3,00%	0,6%	104	100
Industria	1.621	53	3,38%	-197	-10,84%	9,8%	1.568	1.818
Construcción	1.608	-53	-3,19%	-473	-22,73%	9,8%	1.661	2.081
Servicios	12.376	495	4,17%	-1.418	-10,28%	75,2%	11.881	13.794
Sin empleo anterior	758	25	3,41%	-86	-10,19%	4,6%	733	844
Tiempo desempleo								
Menos 12 meses	9.294	510	5,81%	-902	-8,85%	56,4%	8.784	10.196
Más 12 meses	7.172	9	0,13%	-1.269	-15,03%	43,6%	7.163	8.441
Nacionalidad								
Española	14.371	439	3,15%	-2.040	-12,43%	87,3%	13.932	16.411
Extranjera	2.095	80	3,97%	-131	-5,88%	12,7%	2.015	2.226

Fuente: elaboración propia a partir de datos del Servicio Público de Empleo de la Comunidad de Madrid

Comparativa Municipios de la Zona Sur y la Comunidad de Madrid:

Fuenlabrada es el segundo municipio de la Comunidad, tras Madrid capital, en número de personas desempleadas, con el 4% del total de paro registrado en la Comunidad de Madrid. Si bien, la tasa de paro en relación a la población en edad laboral (16-64 años), nuestro municipio estaría situado en la media de los grandes municipios de la corona sur (11,7%) y 2 puntos por encima de la media del conjunto de la Comunidad de Madrid (9,7%).



Fuente: elaboración propia a partir de datos del Servicio Público de Empleo de la Comunidad de Madrid

En paro femenino Fuenlabrada está por encima de la media en la corona Sur y del conjunto de la Comunidad de Madrid, con un 58,7% de paro de mujeres.

TABLA PARO GRANDES MUNICIPIOS ZONA SUR

Enero 2017

(Datos por sexo)

	Población en edad laboral (1)	Desempleo Total	%	Hombres	Mujeres	% paro femenino
Alcorcón	104.591	11.292	10,8%	4.878	6.414	56,8%
Fuenlabrada	141.301	16.466	11,7%	6.795	9.671	58,7%
Getafe	114.710	12.312	10,7%	5.195	7.117	57,8%
Leganés	118.911	13.964	11,7%	6.038	7.926	56,8%
Móstoles	139.401	15.921	11,4%	6.988	8.933	56,1%
Parla	85.786	11.612	13,5%	4.989	6.623	57,0%
Total corona Sur	704.700	81.567	11,6%	34.883	46.684	57,2%
Total Com. Madrid	4.286.333	415.034	9,7%	184.618	230.416	55,5%

Fuente: elaboración propia a partir de datos del Servicio Público de Empleo de la Comunidad de Madrid

(1) Población en edad de trabajar (16-64 años). INE. Padrón Continuo a 1 de enero de 2016.

En cuanto a la **variación mensual**, el **aumento del paro en Fuenlabrada (+3,3%) está situado por encima de la media** de los grandes municipios del Sur (+2,8%) y de la media del conjunto de la Comunidad de Madrid (+2,4%). Y en cuanto a la **variación interanual**, **continúa liderando la bajada nuestro municipio (-11,6%)**:

TABLA PARO GRANDES MUNICIPIOS ZONA SUR

Enero 2017

(Variaciones mensual y anual)

	Desempleo Total	Variación mensual	% variación mensual	Variación anual	% variación anual
Alcorcón	11.292	301	2,7%	-1.420	-11,2%
Fuenlabrada	16.466	519	3,3%	-2.171	-11,6%
Getafe	12.312	331	2,8%	-1.277	-9,4%
Leganés	13.964	378	2,8%	-1.620	-10,4%
Móstoles	15.921	465	3,0%	-2.050	-11,4%
Parla	11.612	232	2,0%	-1.632	-12,3%
Total corona Sur	81.567	2.226	2,8%	-10.170	-11,1%
Total Com. Madrid	415.034	9.667	2,4%	-45.296	-9,8%

Fuente: elaboración propia a partir de datos del Servicio Público de Empleo de la Comunidad de Madrid

Fuenlabrada, con un 12,7%, **cuenta con la tasa de demandantes extranjeros más baja de toda la zona sur** y por debajo de la media del conjunto de la Comunidad de Madrid:

TABLA PARO GRANDES MUNICIPIOS ZONA SUR

Enero 2017

(Datos por nacionalidad)

	Desempleo Total	Española	Extranjera	% paro extranjeros
Alcorcón	11.292	9.518	1.774	15,7%
Fuenlabrada	16.466	14.371	2.095	12,7%
Getafe	12.312	9.867	2.445	19,9%
Leganés	13.964	11.791	2.173	15,6%
Móstoles	15.921	13.413	2.508	15,8%
Parla	11.612	8.593	3.019	26,0%
Total corona Sur	81.567	67.553	14.014	17,2%
Total Com. Madrid	415.034	348.044	66.990	16,1%

Fuente: elaboración propia a partir de datos del Servicio Público de Empleo de la Comunidad de Madrid

Contrataciones

En enero, la contratación en las empresas con centros de trabajo en Fuenlabrada ha experimentado un aumento del 22,7% respecto al mes anterior (602 contratos más), registrándose un total de 3.259 contratos (1.775 hombres y 1.484 mujeres). La variación interanual en la contratación presenta un aumento del 27,2% (696 contratos más que en enero de 2016).

Por grupos de edad, destaca el de 25 a 44 años con el 60,9% del total de contratos (1.985), seguido de los mayores de 44 años, con el 21,4% (699) y los menores de 25 años con el 17,6% (575).

El 81,4% del total de los contratos son de carácter temporal (2.652 contratos) y han aumentado en este último mes un 19% (423 contratos más). En comparación con el año anterior, la contratación temporal ha aumentado un 26% (547 contratos más). Por otra parte, el 18,6% del total son indefinidos (607 contratos), un aumento del 41,8% mensual (con 179 contratos más) y en la comparativa anual un aumento del 32,5% (149 contratos más).

El 38,1% de los contratos realizados lo fueron a tiempo parcial y el 22,6% con una duración inferior a 30 días.

La contratación en enero aumentó en todos los sectores, excepto en agricultura. En los servicios, con 404 contratos más (+21%), sigue siendo el que mayor volumen de contratación registra; en la industria, con 111 contratos más (+20%) y en la construcción, con 97 contratos más (+49%). En la agricultura disminuyeron 10 contratos menos.

Entre las actividades económicas con mayores volúmenes de contratación, se pueden destacar las siguientes:

Actividad Económica	Nº Contratos			% s/ total
	Indef.	Temp.	Total	
Comercio Por Mayor y Menor; Rep. Vehículos	259	431	690	21,2%
Industria Manufacturera	74	533	607	18,6%
Act. Sanitarias y de Servicios Sociales	12	366	378	11,6%
Construcción	49	246	295	9,1%
Act. Administrativas y Servicios Auxiliares a empr.	20	260	280	8,6%
Hostelería	71	170	241	7,4%
Act. Artísticas, Recreativas y Entretenimiento	13	208	221	6,8%
Educación	6	90	96	2,9%
Transporte y Almacenamiento	26	67	93	2,9%
Otros Servicios	34	54	88	2,7%

Fuente: elaboración propia a partir de datos del Servicio Público de Empleo de la Comunidad de Madrid

TOTAL	SEXO Y EDAD								SECTORES				
	HOMBRES				MUJERES				AGRICUL- TURA	INDUSTRIA	CONS- TRUCCION	SERVICIOS	S/E ANTERIOR
	<25	25-44	>=45	TOTAL	<25	25-44	>=45	TOTAL					
15.947	706	2.736	3.141	6.583	594	4.111	4.659	9.364	104	1.568	1.661	11.881	733
3,9%	Tasa paro registrado/ total paro registrado Comunidad Madrid												
12,6%	% Extranjeros/ total paro registrado Fuenlabrada												

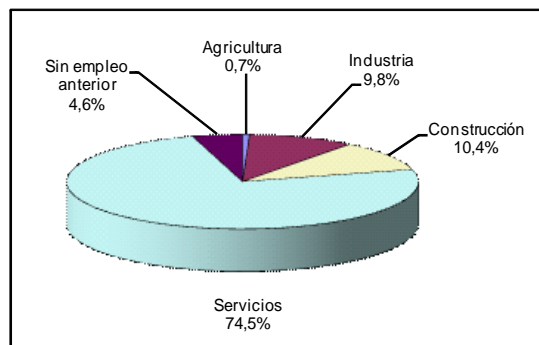
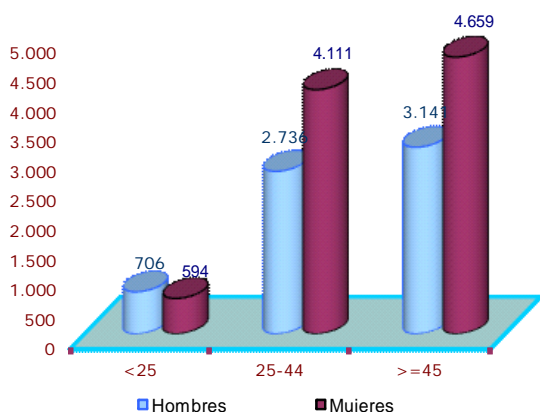
Parados por sexo y edad

	Parados registrados			%		
	Total	Hombres	Mujeres	Total	Hombres	Mujeres
Total	15.947	6.583	9.364	100,0%	41,3%	58,7%
<25	1.300	706	594	8,2%	4,4%	3,7%
25-44	6.847	2.736	4.111	42,9%	17,2%	25,8%
>=45	7.800	3.141	4.659	48,9%	19,7%	29,2%

Parados por sector del empleo anterior

Sector	Parados registrados	
	Total	%
	15947	100,0%
Agricultura	104	0,7%
Industria	1.568	9,8%
Construcción	1.661	10,4%
Servicios	11.881	74,5%
Sin empleo anterior	733	4,6%

PARO REGISTRADO POR SEXO Y EDAD



Fuente: Servicio Público de Empleo. Comunidad de Madrid

Elabora: Observatorio Local de Empleo
Área de Estudios, Proyectos y Calidad

Elaboración y redacción:

Juan Bernete García

Observatorio Local de Empleo Fuenlabrada
Área de Estudios, Proyectos y Calidad
CIFE. Ayuntamiento de Fuenlabrada

Tfn: 91 606 25 12 (ext. 6525)

e-mail: observatorio.empleo@cife-fuenlabrada.es