



Ayuntamiento de
FUENLABRADA
Concejalía de Empleo y
Comercio



CIFE
Centro Municipal de Iniciativas
para la Formación y el Empleo

**PARO y CONTRATOS
REGISTRADOS
en FUENLABRADA
Mayo 2015**

OBSERVATORIO LOCAL DE EMPLEO

Junio 2015

Paro registrado (Mayo 2015)

Fuenlabrada ha registrado un total de **19.632 personas desempleadas inscritas** (8.778 hombres y 10.854 mujeres). En relación al mes anterior, el paro registrado desciende en 590 **personas desempleadas menos que el mes anterior** (un descenso mensual del 2,9%).

Meses de Mayo	Variación mensual		Variación anual	
	absoluta	%	absoluta	%
2011	-310	-1,5%	-501	-2,5%
2012	261	1,2%	2.279	11,5%
2013	-435	-1,8%	1.647	7,4%
2014	-697	-3,1%	-1.710	-7,2%
2015	-590	-2,9%	-2.431	-11,0%

La tendencia del paro registrado es positiva, ya que se produce un nuevo **descenso interanual del 11%**, lo que equivale a **2.431 desempleados/as menos** respecto al mismo periodo del año anterior, liderando el descenso interanual en la Comunidad de Madrid.

Por sexo, los hombres suponen el 44,7% y las mujeres el 55,3%. En este mes **ha descendido el paro tanto en hombres (-4,1%) como en mujeres (-1,9%)**. **El paro ha descendido en los últimos doce meses en mayor medida entre los hombres**, un 16,8%, frente al descenso del 5,7% entre las mujeres.

Por grupos de edad, destaca el de los mayores de 45 años (46%), seguido de los de **25 a 44 años (44,5%)** y los menores de 25 años (9,4%). Respecto al mes anterior, **el paro ha descendido en todos los tramos de edad**: en los de entre 25 y 44, con 392 desempleados/as menos (-4,3%), entre los mayores de 45, con 148 desempleados/as menos (-1,6%) y entre los menores de 25 años, con 50 desempleados/as menos (-2,6%).

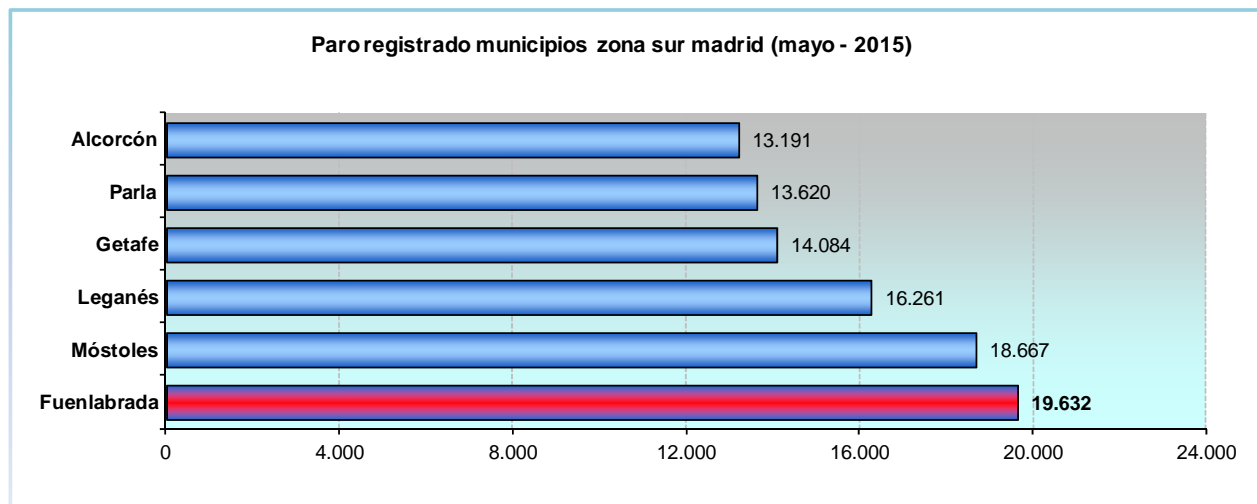
Por sectores de actividad, **desciende el paro en todos los sectores**. **El sector servicios con 417 personas desempleadas menos (-2,8%)**, agrupando al 73,5% del total de desempleados/as; **en la industria, con 78 personas desempleadas menos (-3,8%)**, suponiendo el 10% del paro registrado; **en la construcción con 76 personas desempleadas menos (-3,3%)**, representa el 11,4% del paro registrado; **en el grupo de personas sin empleo anterior con 13 desempleados menos (-1,4%)** y representa al 4,5% de los/as desempleados/as **y también en agricultura con 6 desempleados menos**.

Por nacionalidad, **disminuye el paro registrado tanto entre la población española**, con 511 desempleados menos, **como entre la población extranjera**, con 79 desempleados menos. **Ésta última representa en el mes de mayo el 12,2% del total** (2.399 personas desempleadas).

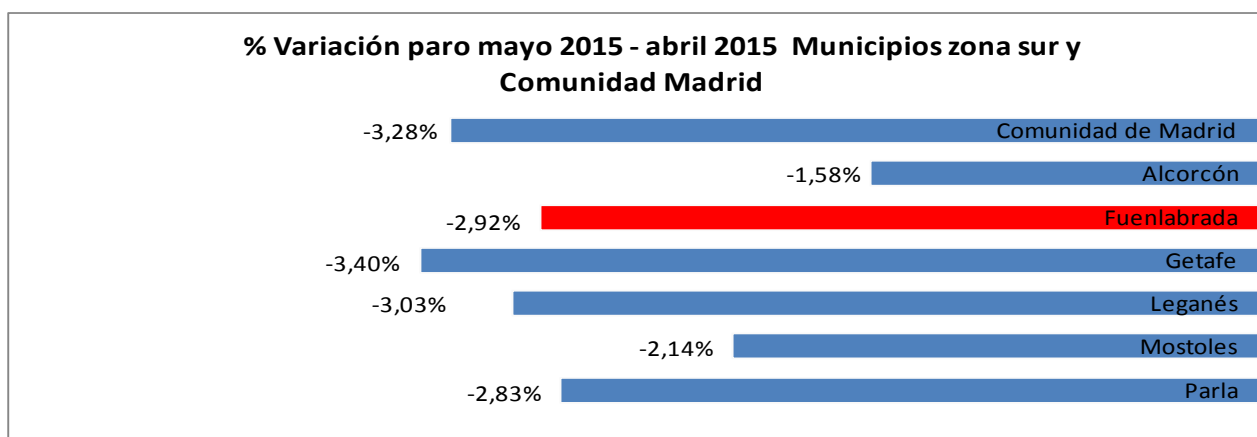
Comparativa Municipios de la Zona Sur y la Comunidad de Madrid:

Fuenlabrada es el segundo municipio de la Comunidad, tras Madrid capital, en número de personas desempleadas y representa el 4,1% del total de paro registrado en la Comunidad de Madrid.

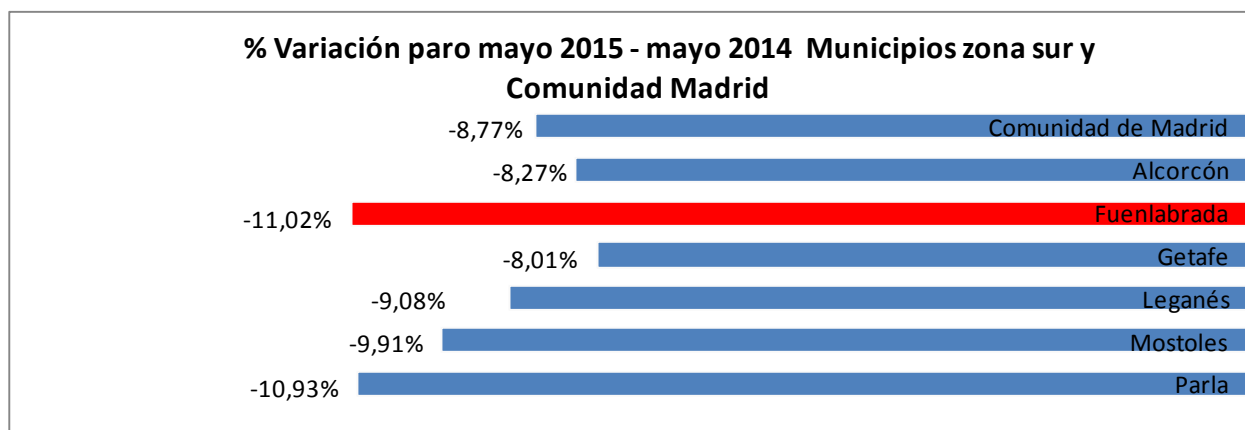
Por municipios, el desempleo presenta cifras más altas en Fuenlabrada (19.632), Móstoles (18.667) y Leganés (16.261).



En cuanto a la variación mensual:



Y en cuanto a la variación interanual, lidera la bajada nuestro municipio:



Contrataciones

En mayo, la contratación en las empresas con centros de trabajo en Fuenlabrada ha experimentado un aumento del 1,7% respecto al mes anterior (45 contratos más), registrándose un total de 2.747 contratos (1.628 hombres y 1.119 mujeres). La variación interanual en la contratación presenta un aumento del 32,2% (669 contratos más que en mayo de 2014).

Por grupos de edad, destaca el de 25 a 44 años con el 64,1% del total de contratos (1.760), seguido de los mayores de 44 años, con el 18,5% (508) y los menores de 25 años con el 17,4% (479).

El 81% del total de los contratos son de carácter temporal (2.225 contratos) y han aumentado en este último mes un 2,4% (52 contratos más). En comparación con el año anterior, la contratación temporal ha aumentado un 32% (540 contratos más). Por otra parte, el 19% del total son indefinidos (522 contratos) y se observa un descenso del 1,3% mensual (con 7 contratos menos) y en la comparativa anual un incremento del 32,8% (129 contratos más).

La contratación en mayo aumentó en la industria, con 68 contratos más (+12%) y en la agricultura (con 4 contratos más). Por otra parte, disminuyó en el sector servicios con 20 contratos menos (-1%), que sigue siendo el que mayor volumen de contratación registra. También disminuyó en la construcción, con 7 contrataciones menos (-3%)

Entre las actividades económicas con mayores volúmenes de contratación, se pueden destacar las siguientes:

Actividad Económica	Nº Contratos realizados	% s/ total
Comercio Por Mayor y Menor; Rep. Vehículos	658	24,0%
Industria Manufacturera	604	22,0%
Hostelería	323	11,8%
Construcción	237	8,6%
Transporte y Almacenamiento	171	6,2%
Act. Administrativas y Servicio Auxiliar	154	5,6%
Act. Sanitarias y de Servicios Sociales	154	5,6%
Act. Artísticas, Recreativas y Entretenimiento	117	4,3%
Educación	82	3,0%
Otros Servicios	55	2,0%

TOTAL	SEXO Y EDAD								SECTORES				
	HOMBRES				MUJERES				AGRICUL- TURA	INDUSTRIA	CONS- TRUCCION	SERVICIOS	S/E ANTERIOR
	<25	25-44	>=45	TOTAL	<25	25-44	>=45	TOTAL					
19.632	1.017	3.741	4.020	8.778	833	5.005	5.016	10.854	102	1.969	2.247	14.425	889
4,1%	Tasa paro registrado/ total paro registrado Comunidad Madrid												
12,2%	% Extranjeros/ total paro registrado Fuenlabrada												

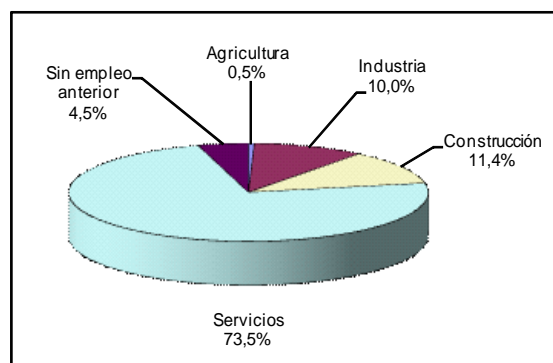
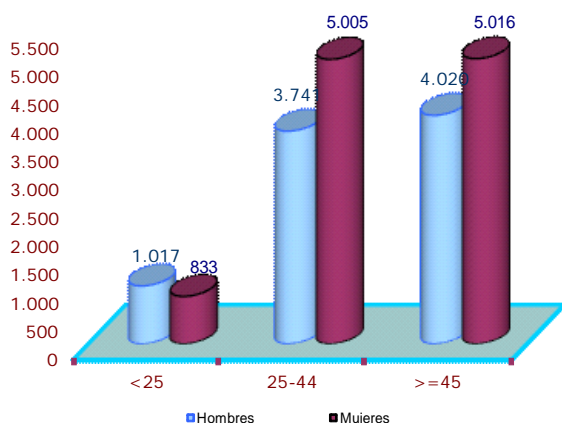
Parados por sexo y edad

	Parados registrados			%		
	Total	Hombres	Mujeres	Total	Hombres	Mujeres
Total	19.632	8.778	10.854	100,0%	44,7%	55,3%
<25	1.850	1.017	833	9,4%	5,2%	4,2%
25-44	8746	3.741	5.005	44,5%	19,1%	25,5%
>=45	9.036	4.020	5.016	46,0%	20,5%	25,6%

Parados por sector del empleo anterior

Sector	Parados registrados	
	Total	%
Total	19632	100,0%
Agricultura	102	0,5%
Industria	1.969	10,0%
Construcción	2.247	11,4%
Servicios	14.425	73,5%
Sin empleo anterior	889	4,5%

PARO REGISTRADO POR SEXO Y EDAD



Fuente: Servicio Público Estatal de Empleo

Observatorio Local de Empleo
Área de Estudios, Proyectos y Comunicaciones

Elaboración y redacción:

Juan Bernete García

Observatorio Local de Empleo Fuenlabrada
Área de Estudios, Proyectos y Comunicación
CIFE. Ayuntamiento de Fuenlabrada

Tfn: 91 606 25 12

e-mail: observatorio.empleo@cife-fuenlabrada.es