

*PARO y CONTRATOS
REGISTRADOS
en FUENLABRADA
Junio 2015*

OBSERVATORIO LOCAL DE EMPLEO

Julio 2015

Paro registrado (Mayo 2015)

Fuenlabrada ha registrado un total de **18.812 personas desempleadas inscritas** (8.221 hombres y 10.591 mujeres). En relación al mes anterior, el paro registrado desciende en **820 personas desempleadas menos que el mes anterior** (un descenso mensual del 4,2%).

Tabla 1. Variación paro Fuenlabrada				
Meses de Mayo	Variación mensual		Variación anual	
	absoluta	%	absoluta	%
2011	-261	-1,3%	-546	-2,7%
2012	-258	-1,2%	2.282	11,7%
2013	-516	-2,2%	1.389	6,4%
2014	-653	-3,0%	-1.847	-7,9%
2015	-820	-4,2%	-2.598	-12,1%

La tendencia del paro registrado es positiva, ya que se produce un nuevo **descenso interanual del 12,1%**, lo que equivale a **2.598 desempleados/as menos** respecto al mismo periodo del año anterior, liderando el descenso interanual en la

Comunidad de Madrid.

Por sexo, los hombres suponen el 43,7% y las mujeres el 56,3%. En este mes **ha descendido el paro tanto en hombres (-6,3%) como en mujeres (-2,4%)**. **El paro ha descendido en los últimos doce meses en mayor medida entre los hombres**, un 18,8%, frente al descenso del 6,1% entre las mujeres.

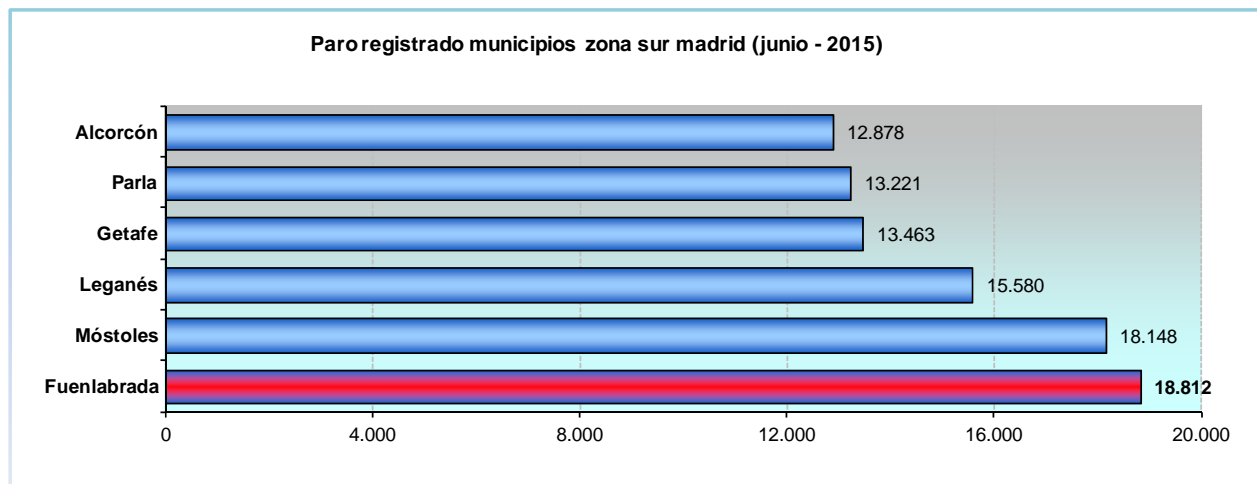
Por grupos de edad, destaca el de los mayores de 45 años (47%), seguido de los de **25 a 44 años (44,1%)** y los menores de 25 años (8,9%). Respecto al mes anterior, **el paro ha descendido en todos los tramos de edad**: en los de entre 25 y 44, con 455 desempleados/as menos (-5,2%), entre los mayores de 45, con 189 desempleados/as menos (-2,1%) y entre los menores de 25 años, con 176 desempleados/as menos (-9,5%).

Por sectores de actividad, **desciende el paro en todos los sectores**. **El sector servicios con 580 personas desempleadas menos (-4%)**, agrupando al 73,6% del total de desempleados/as; **en la construcción con 130 personas desempleadas menos (-5,8%)**, representa el 11,3% del paro registrado; **en la industria, con 109 personas desempleadas menos (-5,5%)**, suponiendo el 9,9% del paro registrado **y en agricultura, con 4 desempleados menos**. **Solo en el grupo de personas sin empleo anterior hay 3 desempleados más** y representa al 4,7% de los/as desempleados/as.

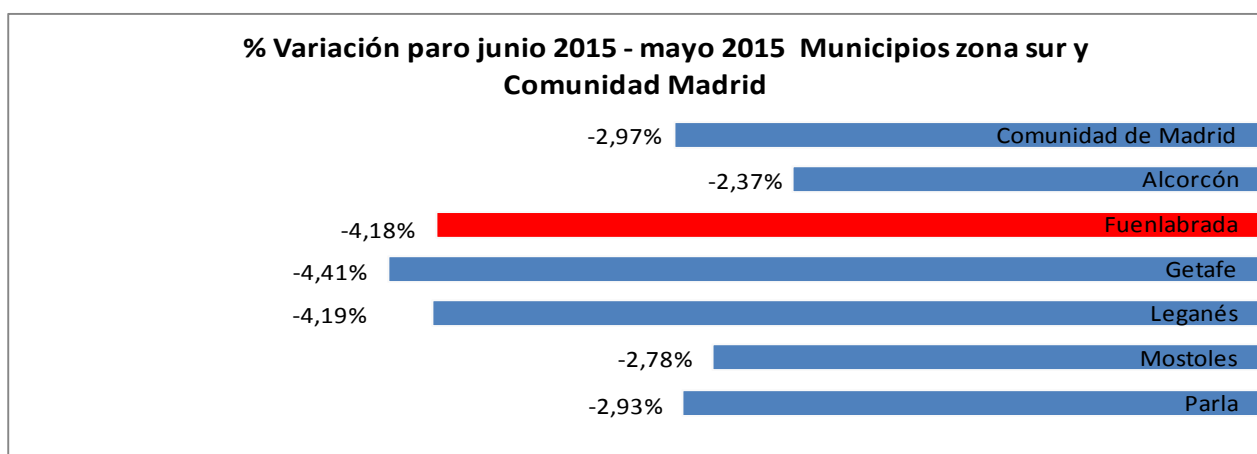
Comparativa Municipios de la Zona Sur y la Comunidad de Madrid:

Fuenlabrada es el segundo municipio de la Comunidad, tras Madrid capital, en número de personas desempleadas y representa el 4,1% del total de paro registrado en la Comunidad de Madrid.

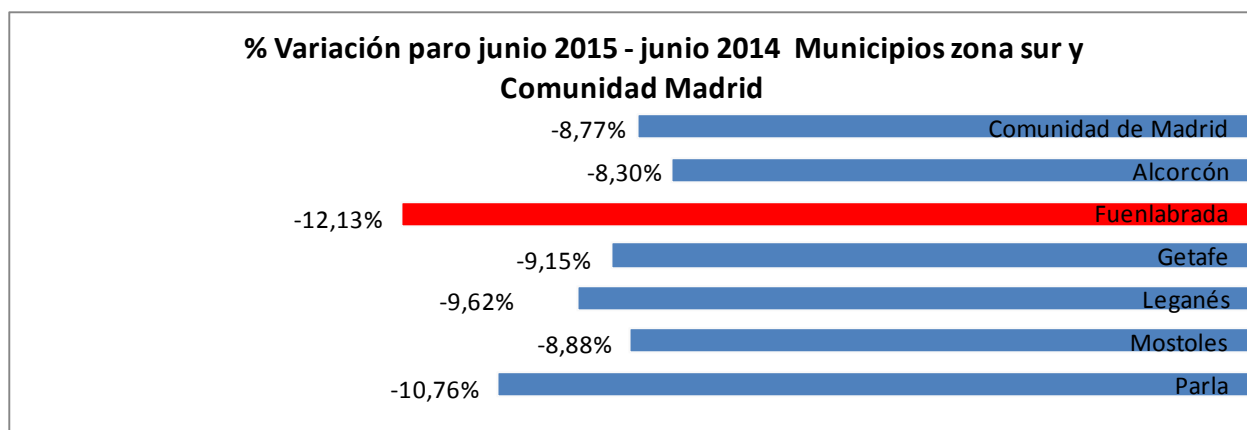
Por municipios, el desempleo presenta cifras más altas en Fuenlabrada (18.812), Móstoles (18.148) y Leganés (15.580).



En cuanto a la variación mensual:



Y en cuanto a la variación interanual, lidera la bajada nuestro municipio:



Contrataciones

En Junio, la contratación en las empresas con centros de trabajo en Fuenlabrada ha experimentado un aumento del 23,2% respecto al mes anterior (637 contratos más), registrándose un total de 3.384 contratos (2.028 hombres y 1.356 mujeres). La variación interanual en la contratación presenta un aumento del 28,9% (759 contratos más que en junio de 2014).

Por grupos de edad, destaca el de 25 a 44 años con el 55,9% del total de contratos (1.893), seguido de los menores de 25 años con el 27,2% (921) y los mayores de 44 años, con el 16,8% (570).

El 86% del total de los contratos son de carácter temporal (2.909 contratos) y han aumentado en este último mes un 30,7% (684 contratos más). En comparación con el año anterior, la contratación temporal ha aumentado un 27,8% (632 contratos más). Por otra parte, el 14% del total son indefinidos (475 contratos) y se observa un descenso del 9% mensual (con 47 contratos menos) y en la comparativa anual un incremento del 36,5% (127 contratos más).

El 48,3% de los contratos realizados lo fueron a tiempo parcial y el 23% con una duración inferior a 15 días.

La contratación en junio aumentó el sector servicios con 619 contratos más (+33%), que sigue siendo el que mayor volumen de contratación registra; también en la industria, con 18 contratos más (+3%) y en la construcción, con 3 contrataciones más (+1%). Por otra parte, disminuyó en la agricultura (con 3 contratos menos).

Entre las actividades económicas con mayores volúmenes de contratación, se pueden destacar las siguientes:

Actividad Económica	Nº Contratos realizados	% s/ total
Comercio mayor, menor y Venta y repar. Veh. Motor	797	23,6%
Industria manufacturera	643	19,0%
Act. Administrativas y Servicios Aux. Empresas	597	17,6%
Hostelería	322	9,5%
Act. Artísticas, recreativas y entretenimiento	258	7,6%
Construcción	240	7,1%
Act. Sanitarias y Servicios Sociales	129	3,8%
Transporte, almacenamiento y actividades anexas	121	3,6%
Otros servicios	74	2,2%
Act. Profesionales, Científicas y técnicas	69	2,0%

TOTAL	SEXO Y EDAD								SECTORES				
	HOMBRES				MUJERES				AGRICUL- TURA	INDUSTRIA	CONS- TRUCCION	SERVICIOS	S/E ANTERIOR
	<25	25-44	>=45	TOTAL	<25	25-44	>=45	TOTAL					
18.812	905	3.452	3.864	8.221	769	4.839	4.983	10.591	98	1.860	2.117	13.845	892
4,1%	Tasa paro registrado/ total paro registrado Comunidad Madrid												
12,8%	% Extranjeros/ total paro registrado Fuenlabrada (mayo 2015)												

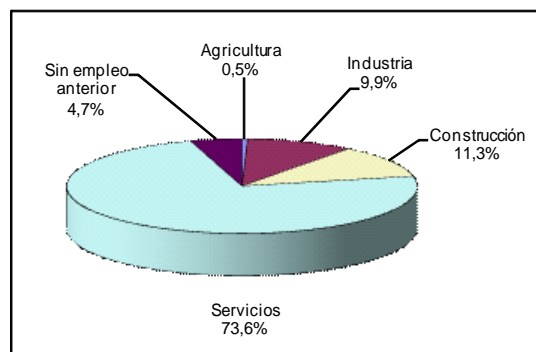
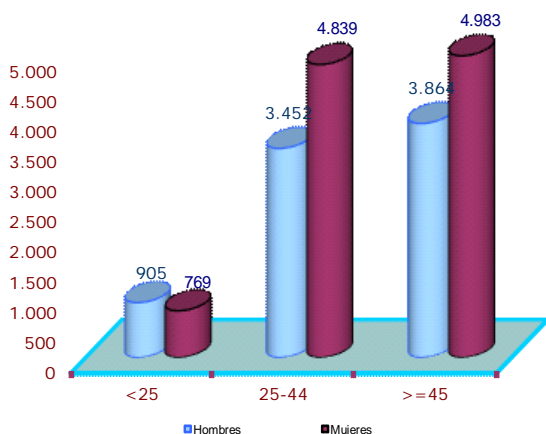
Parados por sexo y edad

	Parados registrados			%		
	Total	Hombres	Mujeres	Total	Hombres	Mujeres
Total	18.812	8.221	10.591	100,0%	43,7%	56,3%
<25	1.674	905	769	8,9%	4,8%	4,1%
25-44	8291	3.452	4.839	44,1%	18,3%	25,7%
>=45	8.847	3.864	4.983	47,0%	20,5%	26,5%

Parados por sector del empleo anterior

Sector	Parados registrados	
	Total	%
	18812	100,0%
Agricultura	98	0,5%
Industria	1.860	9,9%
Construcción	2.117	11,3%
Servicios	13.845	73,6%
Sin empleo anterior	892	4,7%

PARO REGISTRADO POR SEXO Y EDAD



Fuente: Servicio Público Estatal de Empleo

Observatorio Local de Empleo
Área de Estudios, Proyectos y Comunicación

Elaboración y redacción:

Juan Bernete García

Observatorio Local de Empleo Fuenlabrada
Área de Estudios, Proyectos y Comunicación
CIFE. Ayuntamiento de Fuenlabrada

Tfn: 91 606 25 12

e-mail: observatorio.empleo@cife-fuenlabrada.es