



Ayuntamiento de
FUENLABRADA
Concejalía de Empleo y
Comercio



**PARO y CONTRATOS
REGISTRADOS
en FUENLABRADA
Febrero 2015**

OBSERVATORIO LOCAL DE EMPLEO

Marzo 2015

Paro registrado (Febrero 2015)

Fuenlabrada ha registrado un total de 21.062 personas desempleadas inscritas (9.667 hombres y 11.395 mujeres). En relación al mes anterior, el paro registrado desciende en 44 **personas desempleadas menos que el mes anterior** (un descenso mensual del 0,2%). Febrero suele ser un mes en el que aumenta el paro, si bien este año ha descendido ligeramente.

Tabla 1. Variación paro Fuenlabrada				
Meses de Febrero	Variación mensual		Variación anual	
	absoluta	%	absoluta	%
2011	161	0,8%	-663	-3,2%
2012	415	1,9%	1.788	8,9%
2013	314	1,3%	2.518	11,6%
2014	-90	-0,4%	-879	-3,6%
2015	-44	-0,2%	-2.367	-10,1%

Por otra parte, la tendencia del paro registrado es positiva, ya que se produce un nuevo **descenso interanual del 10,1%**, lo que equivale a **2.367 desempleados/as menos** respecto al mismo periodo del año anterior, liderando el descenso

interanual en la Comunidad de Madrid.

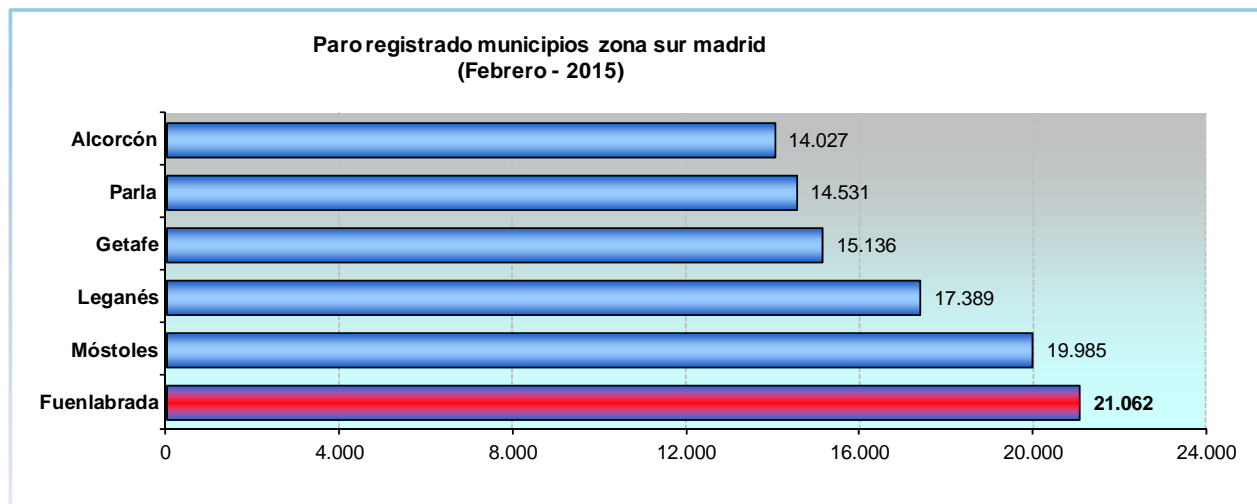
Por sexo, los hombres suponen el 45,9% y las mujeres el 54,1%. En este mes **ha aumentado el paro solo entre las mujeres** (+0,9%) mientras desciende entre los hombres (-1,5%). **El paro ha descendido en los últimos doce meses en mayor medida entre los hombres**, un 15%, frente al descenso del 5,5% entre las mujeres.

Por grupos de edad, destaca el de 25 a 44 años (46,3%), seguido de los mayores de 45 años (44,3%) y los menores de 25 años (9,3%). Respecto al mes anterior, **aumenta el paro entre los menores de 25 años**, con 37 desempleados/as más (+1,9%). Disminuye entre los mayores de 45, con 76 desempleados/as menos (-0,8%) y en los de entre 25 y 44, con 5 desempleados/as menos.

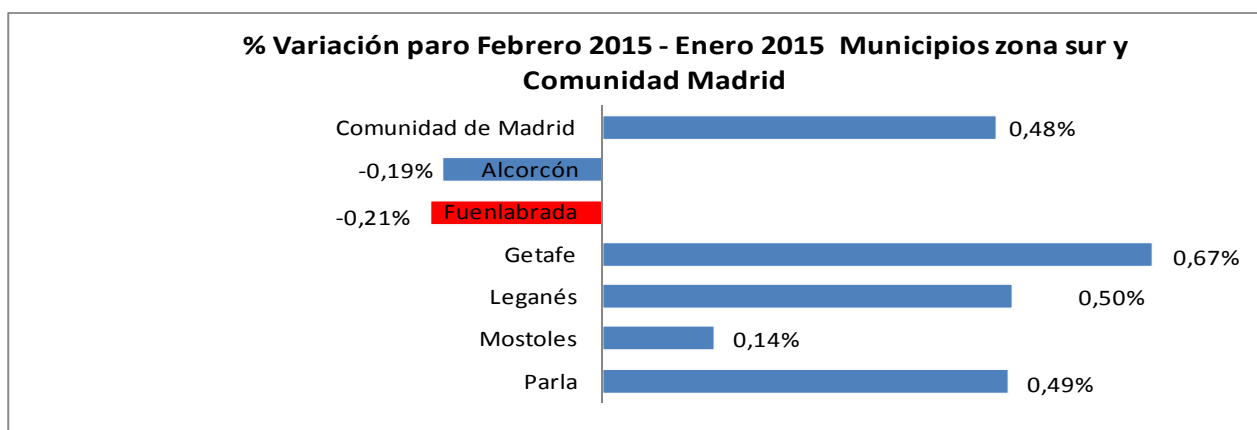
Por sectores de actividad, **aumenta el paro en el sector servicios con 74 personas desempleadas más** (+0,5%), agrupando al 73,2% del total de desempleados/as, **en el grupo de personas sin empleo anterior con 34 desempleados más** (+3,8%), representa al 4,4% de los/as desempleados/as **y también en agricultura con 4 desempleados más**. **Disminuye en la industria**, con **84 personas desempleadas menos** (-3,8%), suponiendo el 10,2% del paro registrado **y en la construcción con 72 personas desempleadas menos** (-2,8%), representa el 11,8% del paro registrado.

Comparativa Municipios de la Zona Sur y la Comunidad de Madrid:
Fuenlabrada es el segundo municipio de la Comunidad, tras Madrid capital, en número de personas desempleadas y representa el 4,1% del total de paro registrado en la Comunidad de Madrid.

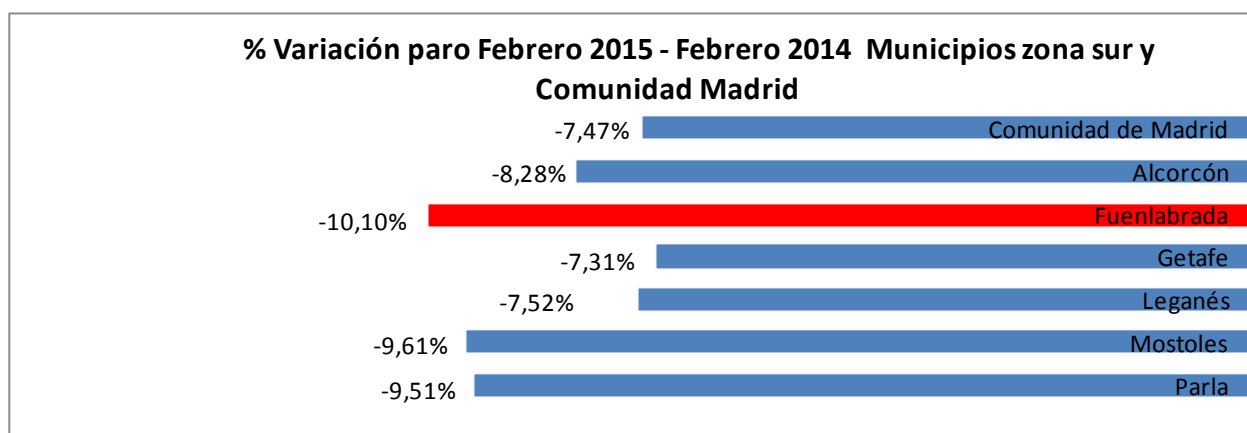
Por municipios, **el desempleo presenta cifras más altas en Fuenlabrada (21.062), Móstoles (19.985) y Leganés (17.389).**



En cuanto a la variación mensual, lidera la bajada nuestro municipio:



Y en cuanto a la variación interanual, igualmente lidera la bajada nuestro municipio:



Contrataciones

En febrero, **la contratación en las empresas con centros de trabajo en Fuenlabrada ha experimentado un descenso del 5,4%** respecto al mes anterior (147 contratos menos), **registrándose un total de 2.569 contratos** (1.541 hombres y 1.028 mujeres). La **variación interanual en la contratación** presenta un **aumento del 39,3%** (725 contratos más que en febrero de 2014).

Por grupos de edad, destaca el de 25 a 44 años con el 64,6% del total de contratos (1.660), seguido de los menores de 25 años con el 18,8% (483) y los mayores de 44 años, con el 16,6% (426).

El 82% del total de los contratos son de carácter temporal (2.107 contratos) y **han descendido** en este último mes **un 7,7%** (177 contratos menos). En comparación con el año anterior, la contratación temporal ha aumentado un 42,3% (626 contratos más). Por otra parte, **el 18% del total son indefinidos** (462 contratos) y se observa **un aumento del 6,9% mensual** (con 30 contratos más) y **en la comparativa anual un incremento del 27,3%** (99 contratos más).

La contratación en febrero **aumentó únicamente en la industria**, con 116 contratos más (+20%). El sector **servicios sigue siendo el que mayor volumen de contratación registra**, si bien con 229 contratos menos (-12%) y **disminuye también en la construcción**, con 34 contrataciones menos (-13%).

Entre las **actividades económicas con mayores volúmenes de contratación**, se pueden destacar las siguientes:

Actividad Económica	Nº Contratos realizados	% s/ total
Industria	679	26,4%
Comercio Por Mayor y Menor; Rep. Vehículos	534	20,8%
Construcción	234	9,1%
Hostelería	212	8,3%
Transporte y Almacenamiento	183	7,1%
Act. Administrativas y Servicio Auxiliar	171	6,7%
Act. Artísticas, Recreativas y Entretenimiento	138	5,4%
Act. Sanitarias y serv. Sociales	136	5,3%
Otros Servicios	71	2,8%
Educación	70	2,7%

TOTAL	SEXO Y EDAD								SECTORES				
	HOMBRES				MUJERES				AGRICULTURA	INDUSTRIA	CONS-TRUCCION	SERVICIOS	S/E ANTERIOR
	<25	25-44	>=45	TOTAL	<25	25-44	>=45	TOTAL					
21.062	1.107	4.289	4.271	9.667	859	5.468	5.068	11.395	117	2.138	2.477	15.412	918
4,1%	Tasa paro registrado/ total paro registrado Comunidad Madrid												
12,2%	% Extranjeros/ total paro registrado Fuenlabrada												

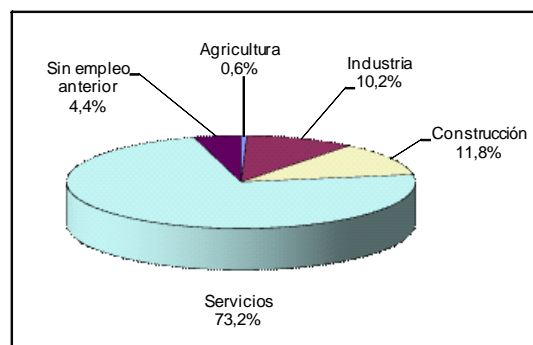
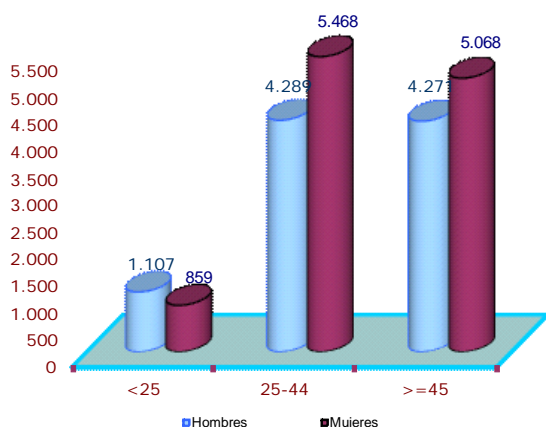
Parados por sexo y edad

	Parados registrados			%		
	Total	Hombres	Mujeres	Total	Hombres	Mujeres
Total	21.062	9.667	11.395	100,0%	45,9%	54,1%
<25	1.966	1.107	859	9,3%	5,3%	4,1%
25-44	9757	4.289	5.468	46,3%	20,4%	26,0%
>=45	9.339	4.271	5.068	44,3%	20,3%	24,1%

Parados por sector del empleo anterior

Sector	Parados registrados	
	Total	%
Total	21062	100,0%
Agricultura	117	0,6%
Industria	2.138	10,2%
Construcción	2.477	11,8%
Servicios	15.412	73,2%
Sin empleo anterior	918	4,4%

PARO REGISTRADO POR SEXO Y EDAD



Fuente: Servicio Público Estatal de Empleo

Observatorio Local de Empleo
Área de Estudios, Proyectos y Comunicaciones

Elaboración y redacción:

Juan Bernete García

Observatorio Local de Empleo Fuenlabrada
Área de Estudios, Proyectos y Comunicación
CIFE. Ayuntamiento de Fuenlabrada

Tfn: 91 606 25 12

e-mail: observatorio.empleo@cife-fuenlabrada.es