



Ayuntamiento de  
FUENLABRADA  
Concejalía de Empleo y  
Comercio



**PARO y CONTRATOS  
REGISTRADOS  
en FUENLABRADA  
Enero 2015**

**OBSERVATORIO LOCAL DE EMPLEO**

**Febrero 2015**

## Paro registrado (Enero 2015)

Fuenlabrada ha registrado un total de **21.106 personas desempleadas inscritas** (9.815 hombres y 11.291 mujeres). En relación al mes anterior, el paro registrado aumenta en **306 personas desempleadas más que el mes anterior** (un incremento mensual del 1,5%). Enero suele ser un mes en el que aumenta el paro, si bien este año lo hace en menor medida que años anteriores.

Meses de Enero	Variación mensual		Variación anual	
	absoluta	%	absoluta	%
2011	453	2,3%	-436	-2,2%
2012	894	4,4%	1.534	7,7%
2013	665	2,9%	2.619	12,3%
2014	514	2,2%	-475	-2,0%
2015	306	1,5%	-2.413	-10,3%

Por otra parte, la tendencia del paro registrado es positiva, ya que se produce un nuevo **descenso interanual del 10,3%**, lo que equivale a **2.413 desempleados/as menos** respecto al mismo periodo del año anterior, liderando el descenso

interanual (junto con Parla) en la Comunidad de Madrid.

Por sexo, los hombres suponen el 46,5% y las mujeres el 53,5%. En este mes **ha aumentado el paro en mayor medida entre las mujeres (+2,5%)** que entre los hombres (+0,3%). **El paro ha descendido en los últimos doce meses en mayor medida entre los hombres, un 13,8%, frente al descenso del 6,9% entre las mujeres.**

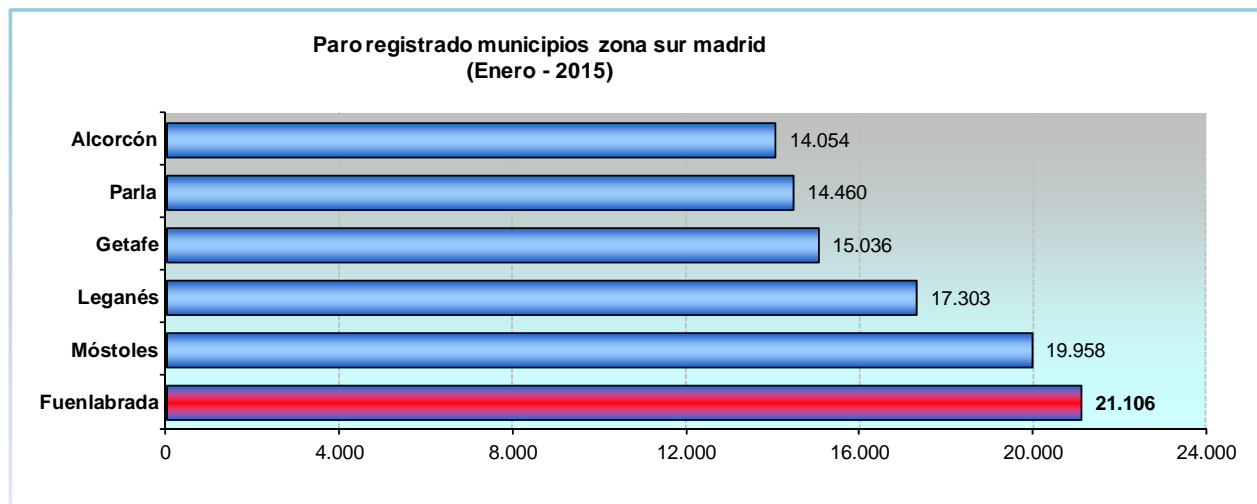
**Por grupos de edad, destaca el de 25 a 44 años (46,3%),** seguido de los mayores de 45 años (44,6%) y los menores de 25 años (9,1%). Respecto al mes anterior, **aumenta el paro en todos los tramos de edad:** en los de entre 25 y 44, con 260 desempleados/as más (+2,7%); entre los mayores de 45, con 36 desempleados/as más (+0,4%) y entre los menores de 25 años, con 10 desempleados/as más (+0,5%).

Por sectores de actividad, **aumenta el paro en el sector servicios con 441 personas desempleadas más (+3%),** agrupando al 72,7% del total de desempleados/as. **Disminuye en la construcción con 79 personas desempleadas menos (-3%),** representa el 12,1% del paro registrado, **en la industria, con 29 personas desempleadas menos (-1,3%),** suponiendo el 10,5% del paro registrado **y en el grupo de personas sin empleo anterior con 29 desempleados menos** que el mes anterior (-3,2%), representa al 4,2% de los/as desempleados/as.

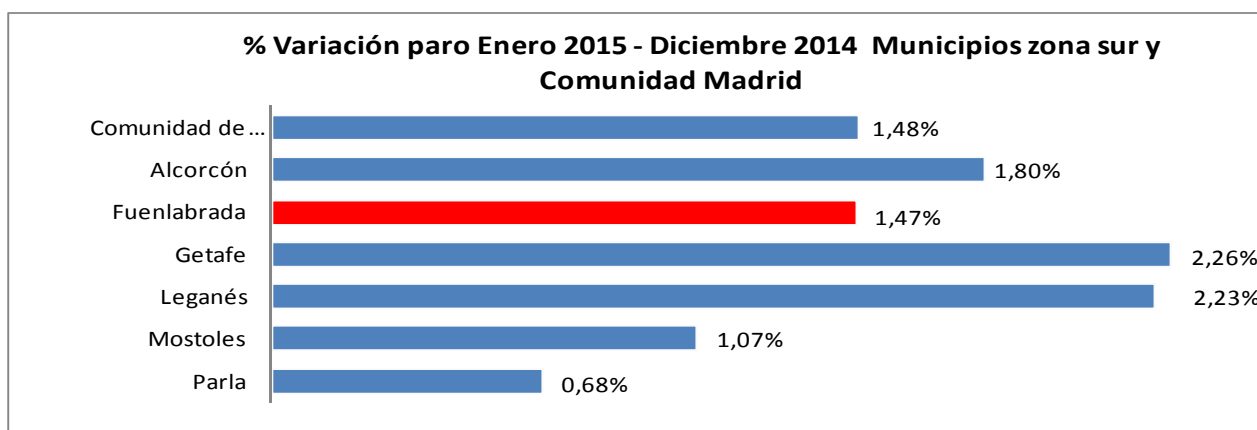
Por nacionalidad, **aumenta el paro registrado tanto entre la población española,** con 249 desempleados más, **como entre la población extranjera,** con 57 desempleados más. **Ésta última representa en el mes de enero el 12,2% del total** (2.565 personas desempleadas).

**Comparativa Municipios de la Zona Sur y la Comunidad de Madrid:**  
**Fuenlabrada es el segundo municipio de la Comunidad, tras Madrid capital, en número de personas desempleadas** y representa el 4,2% del total de paro registrado en la Comunidad de Madrid.

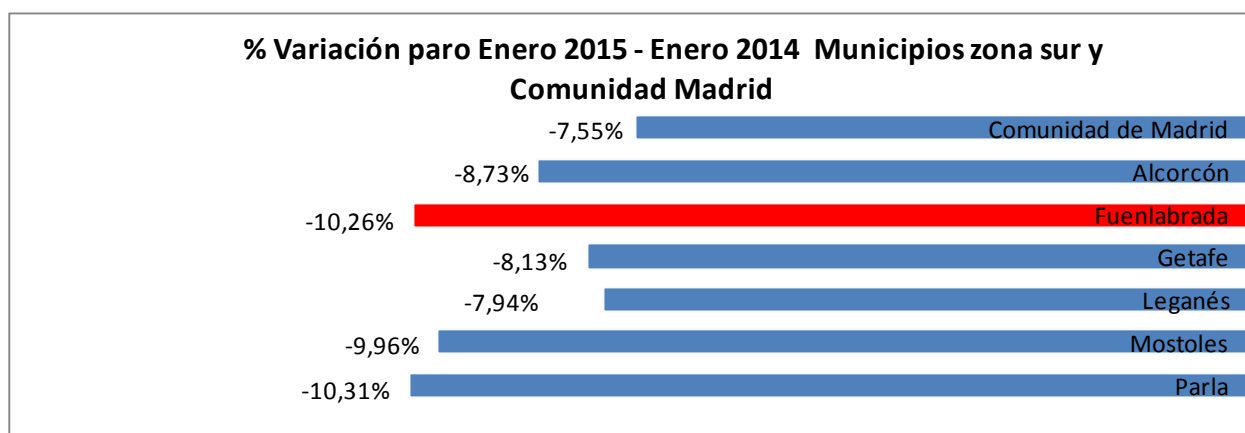
Por municipios, **el desempleo presenta cifras más altas en Fuenlabrada (21.106),** Móstoles (19.958) y Leganés (17.303).



En cuanto a la variación mensual:



Y en cuanto a la variación interanual, lidera la bajada nuestro municipio (junto con Parla):



## **Contrataciones**

En enero, **la contratación en las empresas con centros de trabajo en Fuenlabrada ha experimentado un incremento del 34,8%** respecto al mes anterior (701 contratos más), **registrándose un total de 2.716 contratos** (1.443 hombres y 1.273 mujeres). La **variación interanual en la contratación** presenta un **aumento del 21,4%** (479 contratos más que en enero de 2014).

**Por grupos de edad, destaca el de 25 a 44 años con el 65,4%** del total de contratos (1.775), seguido de los mayores de 44 años, con el 17,8% (483) y los menores de 25 años con el 16,9% (458).

**El 84,1% del total de los contratos son de carácter temporal** (2.284 contratos) y **han aumentado** en este último mes **un 36,5%** (611 contratos más). En comparación con el año anterior, la contratación temporal ha aumentado un 20,7% (391 contratos más). Por otra parte, **el 15,9% del total son indefinidos** (432 contratos) y se observa **un aumento del 26,3% mensual** (con 90 contratos más) y **en la comparativa anual un incremento del 25,6%** (88 contratos más).

La contratación en enero **aumentó en todos los sectores**, excepto en agricultura. El sector **servicios sigue siendo el que mayor volumen de contratación registra**, con 501 contratos más (+37%); **la industria**, con 155 contratos más (+36%); **la construcción**, con 46 contrataciones más (+41%) y **agricultura**, con 1 contrato menos.

Entre las **actividades económicas con mayores volúmenes de contratación**, se pueden destacar las siguientes:

<b>Actividad Económica</b>	<b>Nº Contratos realizados</b>	<b>% s/ total</b>
Comercio Por Mayor y Menor; Rep. Vehículos	617	22,7%
Industria	562	20,7%
Act. Sanitarias y serv. Sociales	394	14,5%
Construcción	268	9,9%
Act. Artísticas, Recreativas y Entretenimiento	204	7,5%
Hostelería	186	6,8%
Educación	107	3,9%
Act. Administrativas y Servicio Auxiliar	104	3,8%
Transporte y Almacenamiento	90	3,3%
Otros Servicios	65	2,4%

# Paro y Contratos Registrados en Fuenlabrada. Enero 2015



## PARO REGISTRADO POR SEXO, EDAD Y SECTOR DE ACTIVIDAD ECONOMICA FUENLABRADA. Enero 2.015



TOTAL	SEXO Y EDAD								SECTORES				
	HOMBRES				MUJERES				AGRICUL- TURA	INDUSTRIA	CONS- TRUCCION	SERVICIOS	S/E ANTERIOR
	<25	25-44	>=45	TOTAL	<25	25-44	>=45	TOTAL					
21.106	1.100	4.356	4.359	9.815	829	5.406	5.056	11.291	113	2.222	2.549	15.338	884
4,2%	Tasa paro registrado/ total paro registrado Comunidad Madrid												
12,2%	% Extranjeros/ total paro registrado Fuenlabrada												

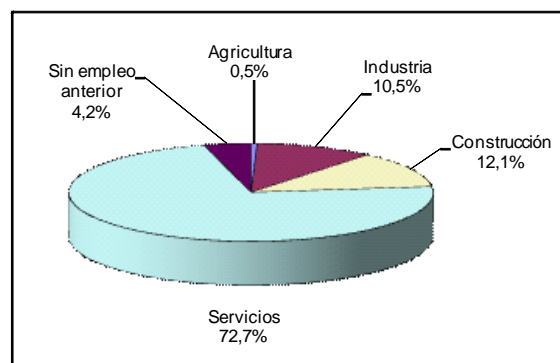
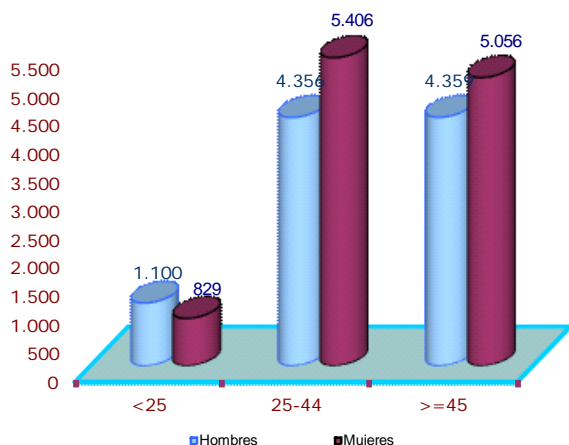
### Parados por sexo y edad

	Parados registrados			%		
	Total	Hombres	Mujeres	Total	Hombres	Mujeres
<b>Total</b>	<b>21.106</b>	<b>9.815</b>	<b>11.291</b>	<b>100,0%</b>	<b>46,5%</b>	<b>53,5%</b>
<25	1.929	1.100	829	9,1%	5,2%	3,9%
25-44	9762	4.356	5.406	46,3%	20,6%	25,6%
>=45	9.415	4.359	5.056	44,6%	20,7%	24,0%

### Parados por sector del empleo anterior

Sector	Parados registrados	
	Total	%
	<b>21106</b>	<b>100,0%</b>
Agricultura	113	0,5%
Industria	2.222	10,5%
Construcción	2.549	12,1%
Servicios	15.338	72,7%
Sin empleo anterior	884	4,2%

### PARO REGISTRADO POR SEXO Y EDAD



Fuente: Servicio Público Estatal de Empleo

Observatorio Local de Empleo  
Área de Estudios, Proyectos y Comunicaciones

Elaboración y redacción:

Juan Bernete García

Observatorio Local de Empleo Fuenlabrada  
Área de Estudios, Proyectos y Comunicación  
CIFE. Ayuntamiento de Fuenlabrada

Tfn: 91 606 25 12

e-mail: observatorio.empleo@cife-fuenlabrada.es