



Ayuntamiento de  
FUENLABRADA  
Concejalía de Empleo y Formación



Centro Municipal de Iniciativas  
para la Formación y el Empleo  
Agencia de Colocación Autorizada Nº 130000023

**PARO y CONTRATOS  
REGISTRADOS  
en FUENLABRADA  
Diciembre 2015**

**OBSERVATORIO LOCAL DE EMPLEO**

**Enero 2016**

## Paro registrado (Diciembre 2015)

Fuenlabrada ha registrado un total de **18.393 personas desempleadas inscritas** (8.093 hombres y 10.300 mujeres). En relación al mes anterior, el paro registrado desciende en **367 personas desempleadas menos que el mes anterior** (un descenso mensual del 2%).

Meses de Diciembre	Variación mensual		Variación anual	
	absoluta	%	absoluta	%
2011	-248	-1,2%	1.093	5,6%
2012	-262	-1,1%	2.848	13,9%
2013	-410	-1,8%	-324	-1,4%
2014	-335	-1,6%	-2.205	-9,6%
2015	-367	-2,0%	-2.407	-11,6%

Se produce un nuevo descenso del paro respecto al mes anterior, por lo que la tendencia del paro registrado sigue siendo positiva, ya que se produce un nuevo **descenso interanual del 11,6%**, lo que equivale a **2.407 desempleados/as menos** respecto al mismo periodo del año anterior.

Por sexo, los hombres suponen el 44% y las mujeres el 56%. En este mes **ha descendido el paro tanto en hombres (-0,9%) como en mujeres (-2,7%)**. **El paro ha descendido en los últimos doce meses en mayor medida entre los hombres**, un 17,3%, frente al descenso del 6,5% entre las mujeres.

**Por grupos de edad, destaca el de los mayores de 45 años (47,9%)**, seguido de los de **25 a 44 años (43,3%)** y los menores de 25 años (8,8%). Respecto al mes anterior, **el paro ha descendido entre los menores de 25 años**, con 242 desempleados/as menos (-13%) **y los de entre 25 y 44**, con 149 desempleados/as menos (-1,8%). **Aumenta entre los mayores de 45**, con 24 desempleados/as más (+0,3%).

Por sectores de actividad, **el descenso se ha dado en todos los sectores excepto en la construcción**. **El sector servicios con 416 personas desempleadas menos (-3%)**, agrupa al 73,3% del total de desempleados/as; **en la industria, con 12 personas desempleadas menos (-0,7%)**, supone el 9,8% del paro registrado; **en la construcción con 108 personas desempleadas más (+5,3%)**, representa el 11,6% del paro registrado; en el grupo de personas **sin empleo anterior**, con **47 desempleados menos (-5,1%)** y representa al 4,7% de los/as desempleados/as.

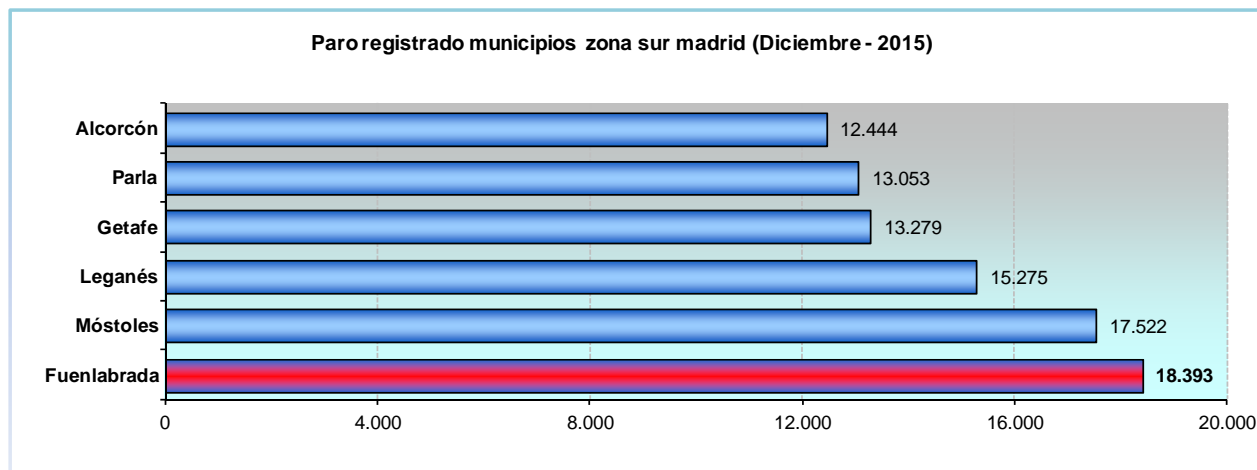
Por tiempo en el desempleo, **el 45,5% llevan más de 12 meses en desempleo** (larga duración) y, entre este grupo hay 5.507 que llevan más de 2 años en desempleo (el 30%).

Por nacionalidad, **disminuye el paro registrado entre la población española**, con 302 desempleados menos (-1,8%) **y entre la población extranjera**, con 65 desempleados menos (-2,8%). Ésta última representa en el mes de diciembre **el 12,2% del total** (2.237 personas desempleadas).

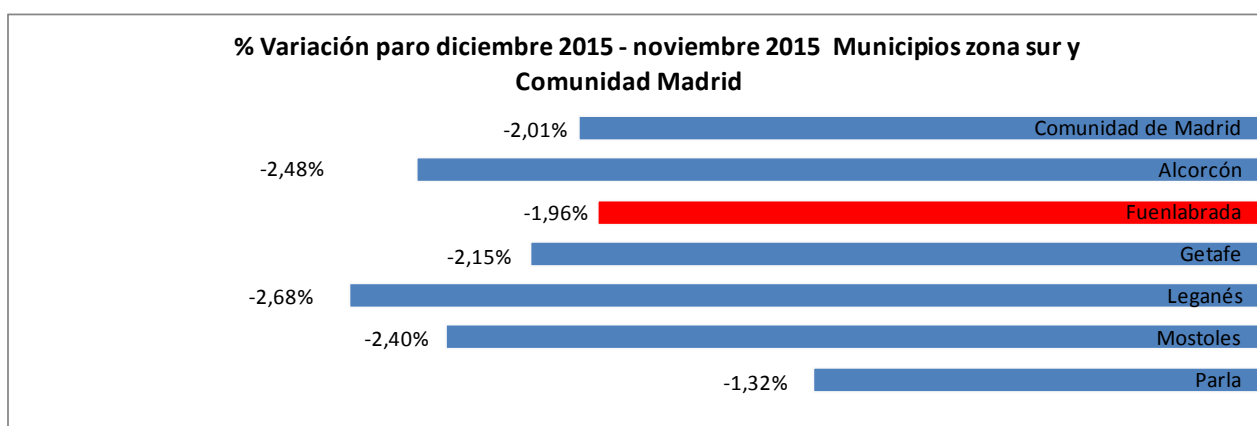
### Comparativa Municipios de la Zona Sur y la Comunidad de Madrid:

Fuenlabrada es el segundo municipio de la Comunidad, tras Madrid capital, en número de personas desempleadas y representa el 4,1% del total de paro registrado en la Comunidad de Madrid.

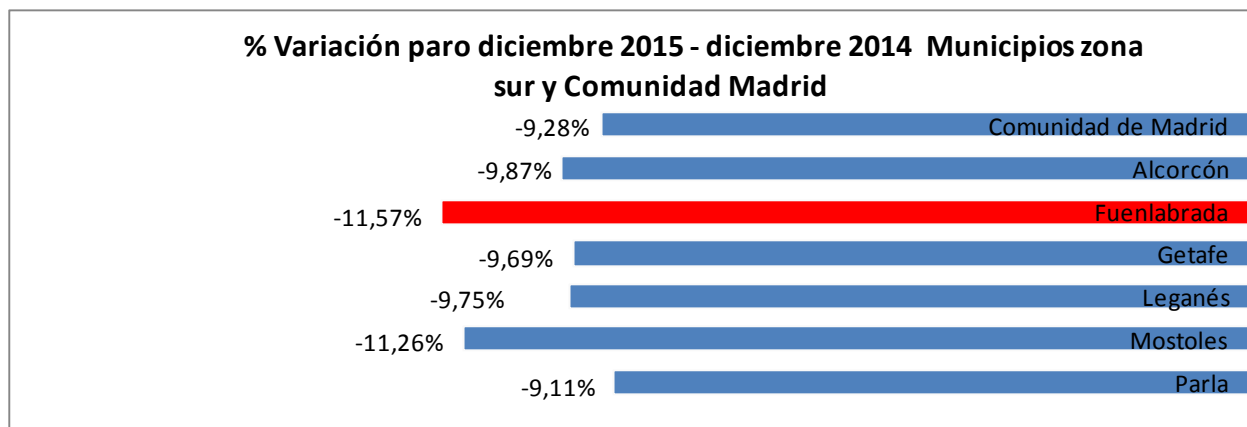
Por municipios, el desempleo presenta cifras más altas en Fuenlabrada (18.393), Móstoles (17.522) y Leganés (15.275).



En cuanto a la variación mensual, nuestro municipio baja el paro como la media:



Y en cuanto a la variación interanual, lidera la bajada nuestro municipio:



## **Contrataciones**

En Diciembre, **la contratación en las empresas con centros de trabajo en Fuenlabrada ha experimentado un descenso del 26,6%** respecto al mes anterior (927 contratos menos), **registrándose un total de 2.553 contratos** (1.406 hombres y 1.147 mujeres). La **variación interanual en la contratación** presenta un **aumento del 26,7%** (538 contratos más que en diciembre de 2014).

**Por grupos de edad, destaca el de 25 a 44 años con el 62%** del total de contratos (1.584), seguido de los menores de 25 años con el 20,5% (524) y los mayores de 44 años, con el 17,4% (445).

**El 84,3% del total de los contratos son de carácter temporal** (2.153 contratos) y **han descendido** en este último mes **un 27,7%** (825 contratos menos). En comparación con el año anterior, la contratación temporal ha aumentado un 28,7% (480 contratos más). Por otra parte, **el 15,7% del total son indefinidos** (400 contratos) y se observa **un descenso del 20,3% mensual** (con 102 contratos menos) y **en la comparativa anual un incremento del 17%** (58 contratos más).

**El 45,1% de los contratos realizados lo fueron a tiempo parcial y el 34,7% con una duración inferior a 30 días.**

**La contratación en diciembre disminuyó en todos los sectores**, excepto en la agricultura. **El sector servicios, con 738 contratos menos (-28,4%), sigue siendo el que mayor volumen de contratación registra. Disminuyó en la industria, con 129 contratos menos (-21%) y en la construcción, con 80 contrataciones menos (-29,5%).**

Entre las **actividades económicas con mayores volúmenes de contratación**, se pueden destacar las siguientes:

<b>Actividad Económica</b>	<b>Nº Contratos realizados</b>	<b>% s/ total</b>
Comercio mayor, menor ; venta y repar. Vehículos motor	662	25,9%
Industria	484	19,0%
Hostelería	255	10,0%
Act. Administrativas y Servicios Aux. a Empresas	252	9,9%
Construcción	191	7,5%
Act. Sanitarias y Servicios Sociales	185	7,2%
Act. Artísticas, recreativas y entretenimiento	155	6,1%
Transporte, almacenamiento y actividades anexas	139	5,4%
Otros servicios	55	2,2%
Act. Profes. Científicas y técnicas	47	1,8%

TOTAL	SEXO Y EDAD								SECTORES				
	HOMBRES				MUJERES				AGRICUL- TURA	INDUSTRIA	CONS- TRUCCION	SERVICIOS	S/E ANTERIOR
	<25	25-44	>=45	TOTAL	<25	25-44	>=45	TOTAL					
18.393	883	3.372	3.838	8.093	731	4.589	4.980	10.300	101	1.798	2.133	13.490	871
4,1%	Tasa paro registrado/ total paro registrado Comunidad Madrid												
12,2%	% Extranjeros/ total paro registrado Fuenlabrada												

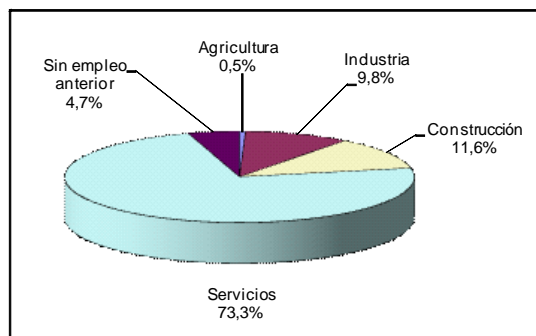
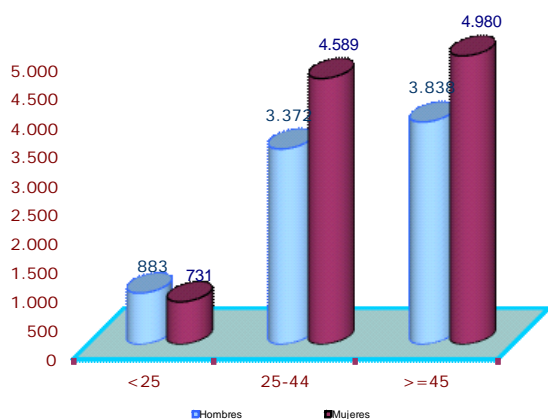
Parados por sexo y edad

	Parados registrados			%		
	Total	Hombres	Mujeres	Total	Hombres	Mujeres
Total	18.393	8.093	10.300	100,0%	44,0%	56,0%
<25	1.614	883	731	8,8%	4,8%	4,0%
25-44	7961	3.372	4.589	43,3%	18,3%	24,9%
>=45	8.818	3.838	4.980	47,9%	20,9%	27,1%

Parados por sector del empleo anterior

Sector	Parados registrados	
	Total	%
	18393	100,0%
Agricultura	101	0,5%
Industria	1.798	9,8%
Construcción	2.133	11,6%
Servicios	13.490	73,3%
Sin empleo anterior	871	4,7%

PARO REGISTRADO POR SEXO Y EDAD



Fuente: Servicio Público Estatal de Empleo

Observatorio Local de Empleo  
Área de Estudios, Proyectos y Comunicación

Elaboración y redacción:

Juan Bernete García

Observatorio Local de Empleo Fuenlabrada  
Área de Estudios, Proyectos, Calidad y Comunicación  
CIFE. Ayuntamiento de Fuenlabrada

Tfn: 91 649 70 00 (ext. 6525)  
e-mail: juan.bernete@cife-fuenlabrada.es