



Ayuntamiento de
FUENLABRADA
Concejalía de Empleo y
Comercio



**PARO y CONTRATOS
REGISTRADOS
en FUENLABRADA
Abril 2015**

OBSERVATORIO LOCAL DE EMPLEO

Mayo 2015

Paro registrado (Abril 2015)

Fuenlabrada ha registrado un total de 20.222 personas desempleadas inscritas (9.153 hombres y 11.069 mujeres). En relación al mes anterior, el paro registrado desciende en 566 **personas desempleadas menos que el mes anterior** (un descenso mensual del 2,7%).

Meses de Abril	Variación mensual		Variación anual	
	absoluta	%	absoluta	%
2011	-26	-0,1%	-381	-1,9%
2012	150	0,7%	1.708	8,5%
2013	-120	-0,5%	2.343	10,7%
2014	-470	-2,0%	-1.448	-6,0%
2015	-566	-2,7%	-2.538	-11,2%

La tendencia del paro registrado es positiva, ya que se produce un nuevo **descenso interanual del 11,2%**, lo que equivale a **2.538 desempleados/as menos** respecto al mismo periodo del año anterior, liderando el descenso interanual en la

Comunidad de Madrid.

Por sexo, los hombres suponen el 45,3% y las mujeres el 54,7%. En este mes **ha descendido el paro tanto en hombres (-3,6%) como en mujeres (-2%)**. **El paro ha descendido en los últimos doce meses en mayor medida entre los hombres**, un 16,9%, frente al descenso del 5,7% entre las mujeres.

Por grupos de edad, destaca el de los mayores de 45 años (45,4%), seguido de los de **25 a 44 años (45,2%)** y los menores de 25 años (9,4%). Respecto al mes anterior, **el paro ha descendido en todos los tramos de edad**: en los de entre 25 y 44, con 400 desempleados/as menos (- 4,2%), entre los mayores de 45, con 111 desempleados/as menos (-1,2%) y entre los menores de 25 años, con 55 desempleados/as menos (-2,8%).

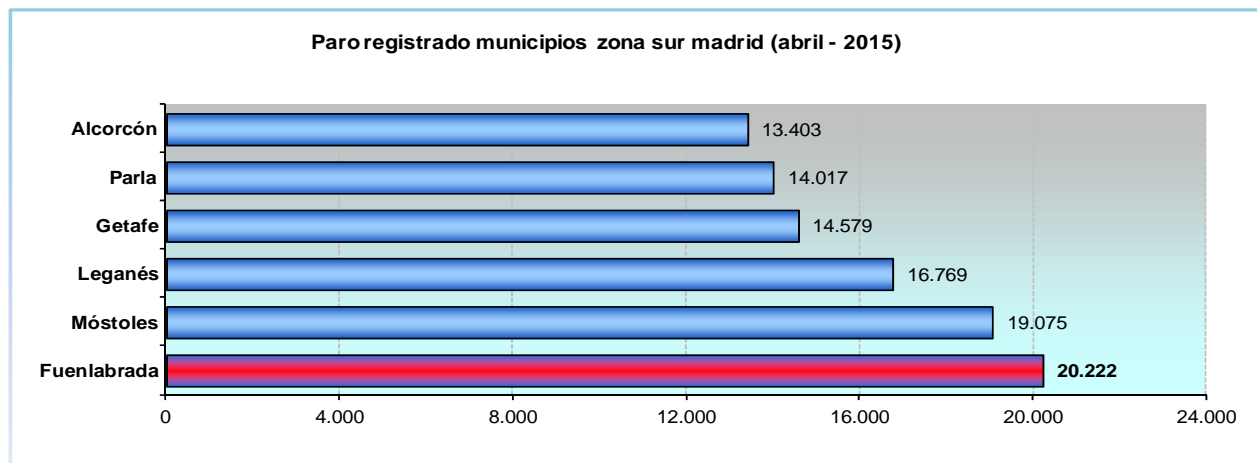
Por sectores de actividad, **desciende el paro en todos los sectores, excepto en los de sin empleo anterior**. **El sector servicios con 404 personas desempleadas menos (- 2,6%)**, agrupando al 73,4% del total de desempleados/as; **en la construcción con 115 personas desempleadas menos (-4,7%)**, representa el 11,5% del paro registrado; **en la industria, con 50 personas desempleadas menos (-2,4%)**, suponiendo el 10,1% del paro registrado **y también en agricultura con 3 desempleados menos**. **En el grupo de personas sin empleo anterior ha aumentado en 6 desempleados más (+0,7%)** y representa al 4,5% de los/as desempleados/as.

Por nacionalidad, **disminuye el paro registrado tanto entre la población española**, con 499 desempleados menos, **como entre la población extranjera**, con 67 desempleados menos. **Ésta última representa en el mes de abril el 12,3% del total (2.478 personas desempleadas)**.

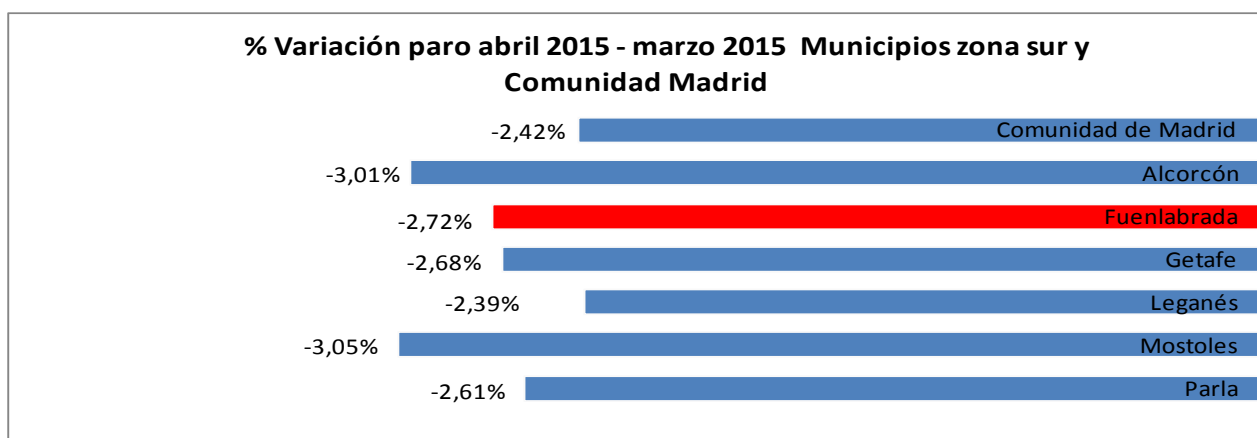
Comparativa Municipios de la Zona Sur y la Comunidad de Madrid:

Fuenlabrada es el segundo municipio de la Comunidad, tras Madrid capital, en número de personas desempleadas y representa el 4,1% del total de paro registrado en la Comunidad de Madrid.

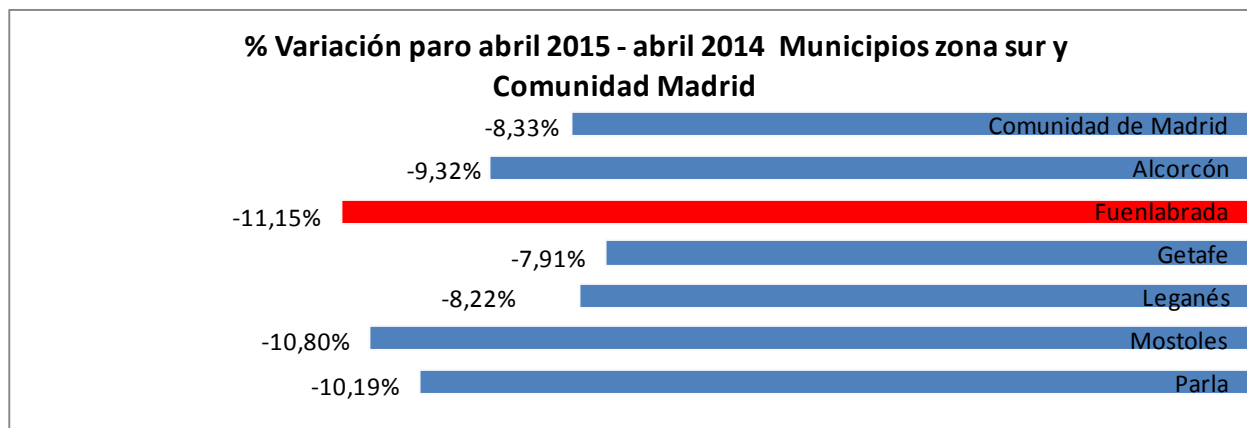
Por municipios, el desempleo presenta cifras más altas en Fuenlabrada (20.222), Móstoles (19.075) y Leganés (16.769).



En cuanto a la variación mensual:



Y en cuanto a la variación interanual, lidera la bajada nuestro municipio:



Contrataciones

En abril, la contratación en las empresas con centros de trabajo en Fuenlabrada ha experimentado un aumento del 2,1% respecto al mes anterior (55 contratos más), registrándose un total de 2.702 contratos (1.570 hombres y 1.132 mujeres). La variación interanual en la contratación presenta un aumento del 47,1% (865 contratos más que en abril de 2014).

Por grupos de edad, destaca el de 25 a 44 años con el 62,8% del total de contratos (1.698), seguido de los mayores de 44 años, con el 19,4% (523) y los menores de 25 años con el 17,8% (481).

El 80,4% del total de los contratos son de carácter temporal (2.173 contratos) y han aumentado en este último mes un 1,7% (36 contratos más). En comparación con el año anterior, la contratación temporal ha aumentado un 49,1% (716 contratos más). Por otra parte, el 19,6% del total son indefinidos (529 contratos) y se observa un aumento del 3,7% mensual (con 19 contratos más) y en la comparativa anual un incremento del 39,2% (149 contratos más).

La contratación en abril aumentó en el sector servicios con 132 contratos más (+7%) que sigue siendo el que mayor volumen de contratación registra. También aumentó en la construcción, con 49 contrataciones más (+25%). Por otra parte, disminuyó en la industria, con 126 contratos menos (-18%).

Entre las actividades económicas con mayores volúmenes de contratación, se pueden destacar las siguientes:

Actividad Económica	Nº Contratos realizados	% s/ total
Comercio Por Mayor y Menor; Rep. Vehículos	683	25,3%
Industria Manufacturera	520	19,2%
Construcción	244	9,0%
Hostelería	225	8,3%
Act. Artísticas, Recreativas y Entretenimiento	185	6,8%
Act. Administrativas y Servicio Auxiliar	168	6,2%
Transporte y Almacenamiento	157	5,8%
Act. Sanitarias y de Servicios Sociales	156	5,8%
Act. Profesionales, Científica y Técnica	77	2,8%
Educación	70	2,6%

TOTAL	SEXO Y EDAD								SECTORES				
	HOMBRES				MUJERES				AGRICUL- TURA	INDUSTRIA	CONS- TRUCCION	SERVICIOS	S/E ANTERIOR
	<25	25-44	>=45	TOTAL	<25	25-44	>=45	TOTAL					
20.222	1.040	3.988	4.125	9.153	860	5.150	5.059	11.069	108	2.047	2.323	14.842	902
4,1%	Tasa paro registrado/ total paro registrado Comunidad Madrid												
12,3%	% Extranjeros/ total paro registrado Fuenlabrada												

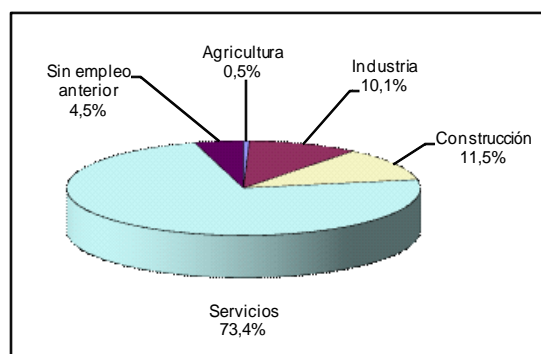
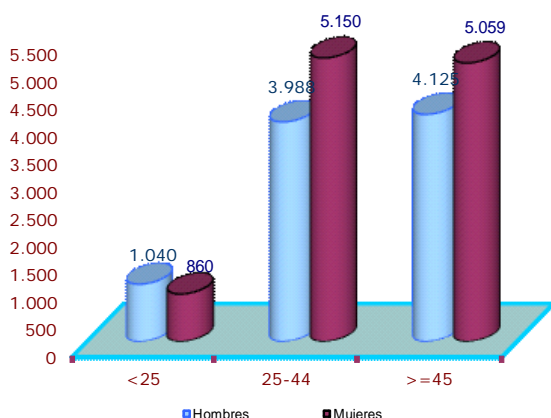
Parados por sexo y edad

	Parados registrados			%		
	Total	Hombres	Mujeres	Total	Hombres	Mujeres
Total	20.222	9.153	11.069	100,0%	45,3%	54,7%
<25	1.900	1.040	860	9,4%	5,1%	4,3%
25-44	9138	3.988	5.150	45,2%	19,7%	25,5%
>=45	9.184	4.125	5.059	45,4%	20,4%	25,0%

Parados por sector del empleo anterior

Sector	Parados registrados	
	Total	%
	20222	100,0%
Agricultura	108	0,5%
Industria	2.047	10,1%
Construcción	2.323	11,5%
Servicios	14.842	73,4%
Sin empleo anterior	902	4,5%

PARO REGISTRADO POR SEXO Y EDAD



Fuente: Servicio Público Estatal de Empleo

Observatorio Local de Empleo
Área de Estudios, Proyectos y Comunicaciones

Elaboración y redacción:

Juan Bernete García

Observatorio Local de Empleo Fuenlabrada
Área de Estudios, Proyectos y Comunicación
CIFE. Ayuntamiento de Fuenlabrada

Tfn: 91 606 25 12

e-mail: observatorio.empleo@cife-fuenlabrada.es