



Ayuntamiento de
FUENLABRADA
Concejalía de Empleo y Formación



Centro Municipal de Iniciativas
para la Formación y el Empleo
Agencia de Colocación Autorizada Nº 130000023

**PARO y CONTRATOS
REGISTRADOS
en FUENLABRADA
Septiembre 2015**

OBSERVATORIO LOCAL DE EMPLEO

Octubre 2015

Paro registrado (Septiembre 2015)

Fuenlabrada ha registrado un total de **18.718 personas desempleadas inscritas** (8.106 hombres y 10.612 mujeres). En relación al mes anterior, el paro registrado aumenta en **565 personas desempleadas más que el mes anterior** (un incremento mensual del 3,1%).

Tabla 1. Variación paro Fuenlabrada				
Meses de Septiembre	Variación mensual		Variación anual	
	absoluta	%	absoluta	%
2011	596	3,0%	434	2,2%
2012	591	2,7%	2.056	10,1%
2013	569	2,5%	820	3,7%
2014	364	1,8%	-2.144	-9,3%
2015	565	3,1%	-2.313	-11,0%

Si bien aumenta el paro respecto al mes anterior, la tendencia del paro registrado es positiva, ya que se produce un nuevo **descenso interanual del 11%**, lo que equivale a **2.313 desempleados/as menos** respecto al mismo periodo del año anterior.

Por sexo, los hombres suponen el 43,3% y las mujeres el 56,7%. En este mes **ha aumentado el paro tanto en hombres (+4,5%) como en mujeres (+2,1%)**. **El paro ha descendido en los últimos doce meses en mayor medida entre los hombres**, un 16,8%, frente al descenso del 6% entre las mujeres.

Por grupos de edad, destaca el de los mayores de 45 años (46,7%), seguido de los de **25 a 44 años (43,3%)** y los menores de 25 años (10,1%). Respecto al mes anterior, **el paro ha aumentado en todos los tramos de edad y en mayor medida entre los menores de 25 años**, con 308 desempleados/as más (+19,5%). Le siguen **los de entre 25 y 44**, con 133 desempleados/as más (+1,7%) **y los mayores de 45**, con 124 desempleados/as más (+1,4%).

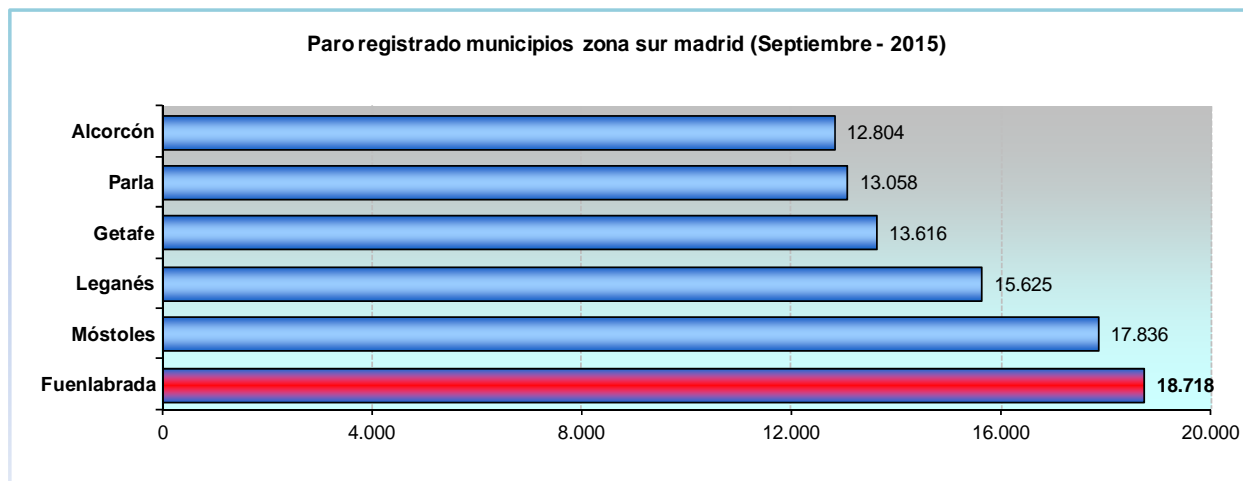
Por sectores de actividad, **el aumento se ha dado en todos los sectores**. **El sector servicios con 379 personas desempleadas más (+2,8%)**, agrupa al 74,1% del total de desempleados/as; **en la industria, con 77 personas desempleadas más (+4,4%)**, supone el 9,8% del paro registrado; **en la construcción con 43 personas desempleadas más (+2,2%)**, representa el 10,7% del paro registrado; en el grupo de personas **sin empleo anterior**, con **63 desempleados más (+7,3%)** y representa al 5% de los/as desempleados/as **y en agricultura, con 3 desempleados más (+3,6%)**.

Por nacionalidad, **aumenta el paro registrado entre la población española**, con 435 desempleados más (+2,7%) **y entre la población extranjera**, con 130 desempleados más (+6,2%). **Ésta última representa en el mes de septiembre el 11,9% del total** (2.232 personas desempleadas).

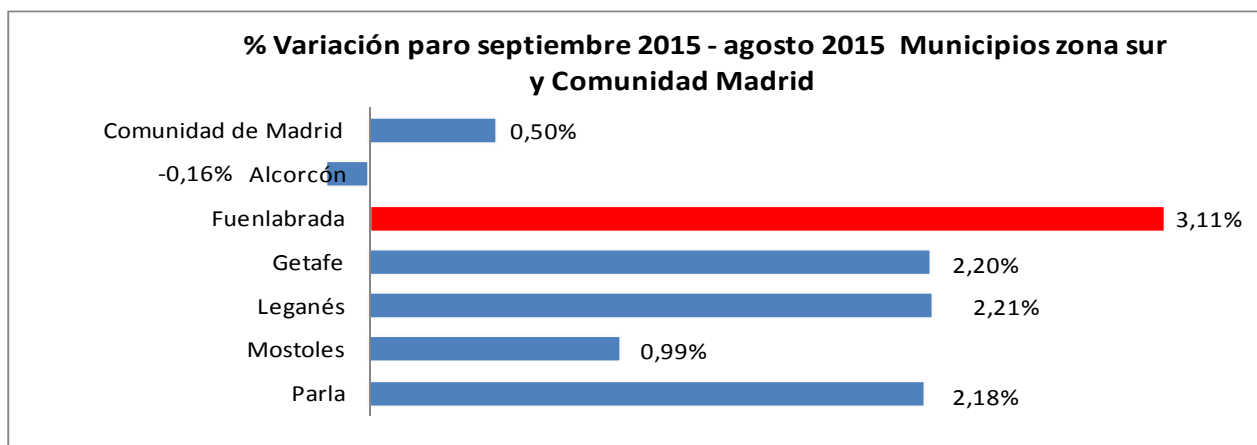
Comparativa Municipios de la Zona Sur y la Comunidad de Madrid:

Fuenlabrada es el segundo municipio de la Comunidad, tras Madrid capital, en número de personas desempleadas y representa el 4,1% del total de paro registrado en la Comunidad de Madrid.

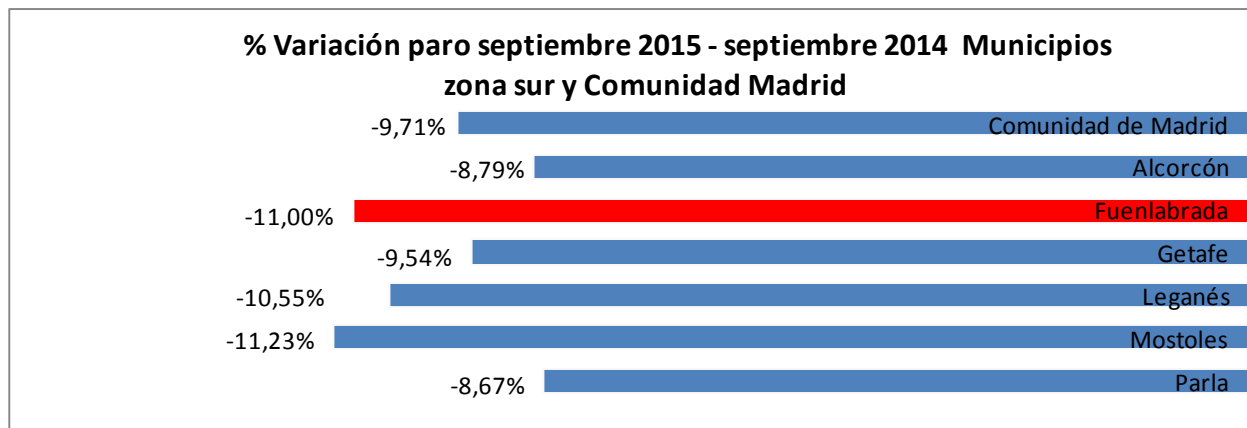
Por municipios, el desempleo presenta cifras más altas en Fuenlabrada (18.718), Móstoles (17.836) y Leganés (15.625).



En cuanto a la variación mensual, nuestro municipio es el que más ha aumentado:



Y en cuanto a la variación interanual, lidera la bajada nuestro municipio, junto a Móstoles:



Contrataciones

En Septiembre, **la contratación en las empresas con centros de trabajo en Fuenlabrada ha experimentado un aumento del 74,7%** respecto al mes anterior (1.592 contratos más), **registrándose un total de 3.722 contratos** (2.005 hombres y 1.717 mujeres). La **variación interanual en la contratación** presenta un **aumento del 34,3%** (951 contratos más que en septiembre de 2014).

Por grupos de edad, destaca el de 25 a 44 años con el 63,5% del total de contratos (2.365), seguido de los menores de 25 años con el 19,6% (728) y los mayores de 44 años, con el 16,9% (629).

El 84,1% del total de los contratos son de carácter temporal (3.130 contratos) y **han aumentado** en este último mes **un 78,3%** (1.375 contratos más). En comparación con el año anterior, la contratación temporal ha aumentado un 41,9% (924 contratos más). Por otra parte, **el 15,9% del total son indefinidos** (592 contratos) y se observa **un incremento del 57,9% mensual** (con 217 contratos más) y **en la comparativa anual un aumento del 4,8%** (27 contratos más).

El 49,2% de los contratos realizados lo fueron a tiempo parcial y el 30,7% con una duración inferior a 30 días.

La contratación en septiembre **aumentó en todos los sectores. El sector servicios con 1.344 contratos más (+92,9%), sigue siendo el que mayor volumen de contratación registra; también en la industria, con 201 contratos más (+45,3%) y en la construcción, con 48 contrataciones más (+20,1%).**

Entre las **actividades económicas con mayores volúmenes de contratación**, se pueden destacar las siguientes:

Actividad Económica	Nº Contratos realizados	% s/ total
Comercio Por Mayor y Menor; Rep. Vehículos	766	20,6%
Act. Administrativas y Servicio Auxiliar	703	18,9%
Industria Manufacturera	612	16,4%
Hostelería	304	8,2%
Construcción	287	7,7%
Educación	264	7,1%
Act. Sanitarias y de Servicios Sociales	231	6,2%
Act. Artísticas, Recreativas y Entretenimiento	127	3,4%
Otros Servicios	94	2,5%
Transporte y Almacenamiento	85	2,3%

TOTAL	SEXO Y EDAD								SECTORES				
	HOMBRES				MUJERES				AGRICUL- TURA	INDUSTRIA	CONS- TRUCCION	SERVICIOS	S/E ANTERIOR
	<25	25-44	>=45	TOTAL	<25	25-44	>=45	TOTAL					
18.718	1.050	3.298	3.758	8.106	836	4.800	4.976	10.612	87	1.833	1.996	13.874	928
4,1%	Tasa paro registrado/ total paro registrado Comunidad Madrid												
11,9%	% Extranjeros/ total paro registrado Fuenlabrada												

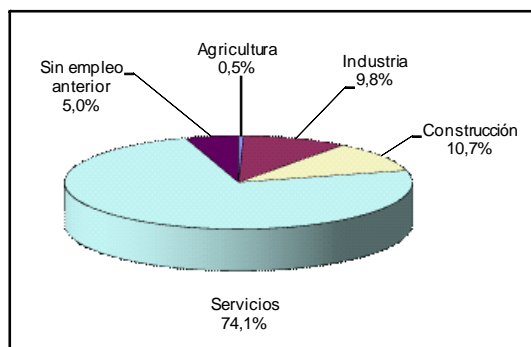
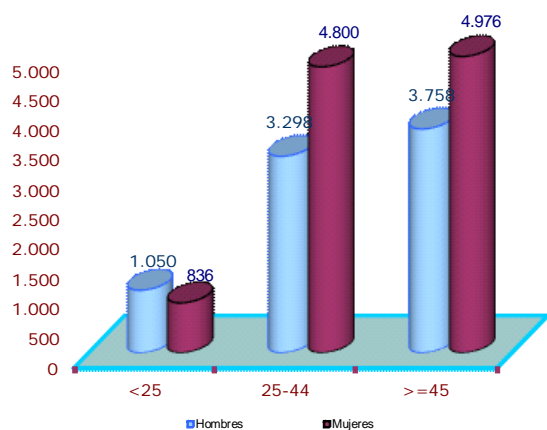
Parados por sexo y edad

	Parados registrados			%		
	Total	Hombres	Mujeres	Total	Hombres	Mujeres
Total	18.718	8.106	10.612	100,0%	43,3%	56,7%
<25	1.886	1.050	836	10,1%	5,6%	4,5%
25-44	8098	3.298	4.800	43,3%	17,6%	25,6%
>=45	8.734	3.758	4.976	46,7%	20,1%	26,6%

Parados por sector del empleo anterior

Sector	Parados registrados	
	Total	%
Total	18718	100,0%
Agricultura	87	0,5%
Industria	1.833	9,8%
Construcción	1.996	10,7%
Servicios	13.874	74,1%
Sin empleo anterior	928	5,0%

PARO REGISTRADO POR SEXO Y EDAD



Fuente: Servicio Público Estatal de Empleo

Observatorio Local de Empleo
Área de Estudios, Proyectos y Comunicación

Elaboración y redacción:

Juan Bernete García

Observatorio Local de Empleo Fuenlabrada
Área de Estudios, Proyectos, Calidad y Comunicación
CIFE. Ayuntamiento de Fuenlabrada

Tfn: 91 649 70 00 (ext. 6525)
e-mail: juan.bernete@cife-fuenlabrada.es