



Ayuntamiento de
FUENLABRADA
Concejalía de Empleo y Formación



Centro Municipal de Iniciativas
para la Formación y el Empleo
Agencia de Colocación Autorizada Nº 130000023

*PARO y CONTRATOS
REGISTRADOS
en FUENLABRADA
Octubre 2015*

OBSERVATORIO LOCAL DE EMPLEO

Noviembre 2015

Paro registrado (Octubre 2015)

Fuenlabrada ha registrado un total de 19.052 personas desempleadas inscritas (8.257 hombres y 10.795 mujeres). En relación al mes anterior, el paro registrado aumenta en 334 **personas desempleadas más que el mes anterior** (un incremento mensual del 1,8%).

Tabla 1. Variación paro Fuenlabrada				
Meses de Octubre	Variación mensual		Variación anual	
	absoluta	%	absoluta	%
2011	617	3,0%	1.088	5,5%
2012	893	4,0%	2.332	11,1%
2013	471	2,0%	398	1,7%
2014	407	1,9%	-2.208	-9,3%
2015	334	1,8%	-2.386	-11,1%

Si bien aumenta el paro respecto al mes anterior, la tendencia del paro registrado es positiva, ya que se produce un nuevo **descenso interanual del 11,1%**, lo que equivale a **2.386 desempleados/as menos** respecto al mismo periodo del año anterior.

Por sexo, los hombres suponen el 43,3% y las mujeres el 56,7%. En este mes **ha aumentado el paro tanto en hombres (+1,9%) como en mujeres (+1,7%)**. **El paro ha descendido en los últimos doce meses en mayor medida entre los hombres**, un 17,3%, frente al descenso del 5,7% entre las mujeres.

Por grupos de edad, destaca el de los mayores de 45 años (46,4%), seguido de los de **25 a 44 años (43,4%)** y los menores de 25 años (10,2%). Respecto al mes anterior, **el paro ha aumentado en todos los tramos de edad y en mayor medida entre los de entre 25 y 44**, con 163 desempleados/as más (+2%). Le siguen **los mayores de 45**, con 109 desempleados/as más (+1,2%) **y los menores de 25 años**, con 62 desempleados/as más (+3,3%).

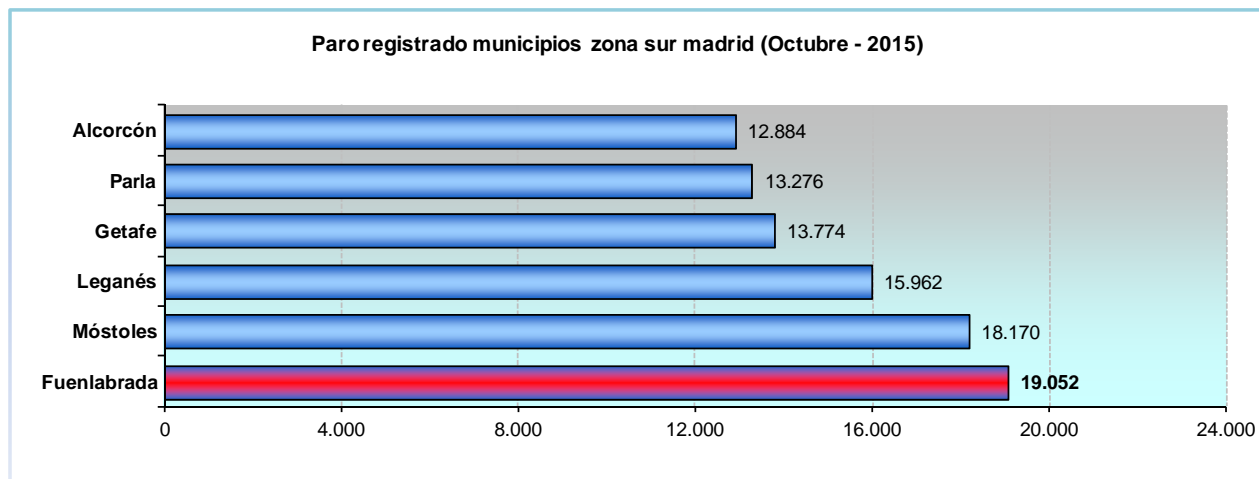
Por sectores de actividad, **el aumento se ha dado en todos los sectores**. **El sector servicios con 262 personas desempleadas más (+1,9%)**, agrupa al 74,2% del total de desempleados/as; **en la industria**, con **21 personas desempleadas más (+1,1%)**, supone el 9,7% del paro registrado; **en la construcción con 14 personas desempleadas más (+0,7%)**, representa el 10,8% del paro registrado; en el grupo de personas **sin empleo anterior**, con **23 desempleados más (+2,5%)** y representa al 5% de los/as desempleados/as **y en agricultura**, con **14 desempleados más (+16,1%)**.

Por nacionalidad, a fecha de cierre de este informe aún no había datos del mes de octubre de 2015.

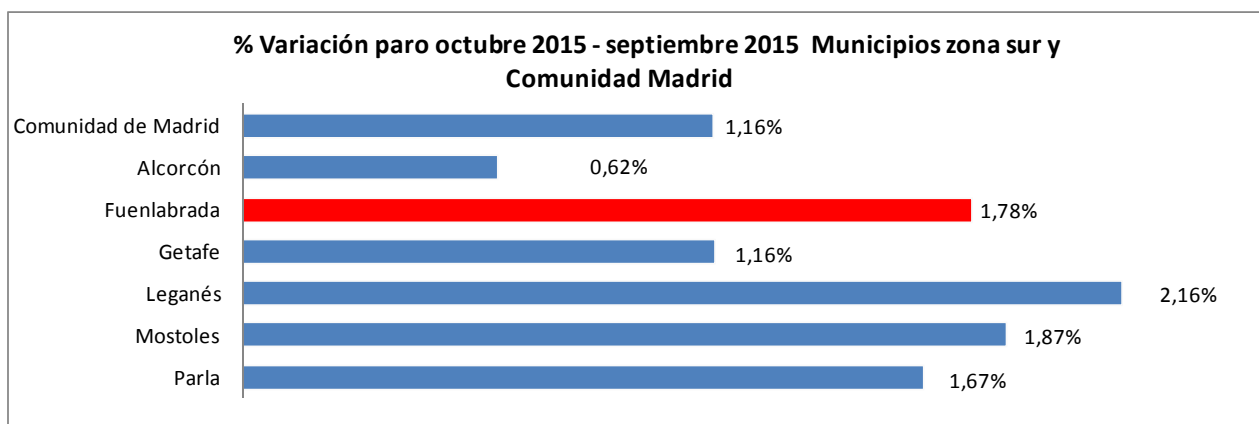
Comparativa Municipios de la Zona Sur y la Comunidad de Madrid:

Fuenlabrada es el segundo municipio de la Comunidad, tras Madrid capital, en número de personas desempleadas y representa el 4,1% del total de paro registrado en la Comunidad de Madrid.

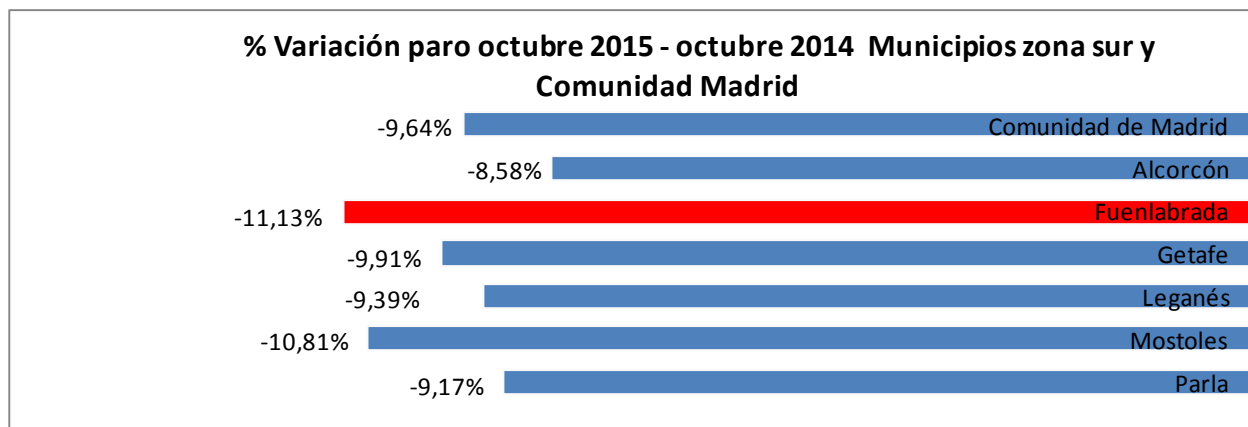
Por municipios, el desempleo presenta cifras más altas en Fuenlabrada (19.052), Móstoles (18.170) y Leganés (15.962).



En cuanto a la variación mensual, nuestro municipio ha aumentado algo más que la media:



Y en cuanto a la variación interanual, lidera la bajada nuestro municipio:



Contrataciones

En Octubre, **la contratación en las empresas con centros de trabajo en Fuenlabrada ha experimentado un aumento del 4,4%** respecto al mes anterior (164 contratos más), **registrándose un total de 3.886 contratos** (2.085 hombres y 1.801 mujeres). La **variación interanual en la contratación** presenta un **aumento del 35%** (1.008 contratos más que en octubre de 2014).

Por grupos de edad, destaca el de 25 a 44 años con el 62,7% del total de contratos (2.436), seguido de los menores de 25 años con el 20,4% (792) y los mayores de 44 años, con el 16,9% (658).

El 83,3% del total de los contratos son de carácter temporal (3.238 contratos) y **han aumentado** en este último mes **un 3,3%** (108 contratos más). En comparación con el año anterior, la contratación temporal ha aumentado un 48,2% (1.053 contratos más). Por otra parte, **el 16,7% del total son indefinidos** (648 contratos) y se observa **un incremento del 9,5% mensual** (con 56 contratos más) y **en la comparativa anual un descenso del 6,5%** (45 contratos menos).

A fecha de cierre de este informe aún no había datos del mes de octubre de 2015 de los contratos a tiempo parcial y duración.

La contratación en septiembre **aumentó en el sector servicios** con 189 contratos más (+6,8%), **sigue siendo el que mayor volumen de contratación registra. Disminuyó en la industria**, con 19 contratos menos (-2,9%) y **en la construcción**, con 6 contrataciones menos (-2,1%).

Entre las **actividades económicas con mayores volúmenes de contratación**, se pueden destacar las siguientes:

Actividad Económica	Nº Contratos realizados	% s/ total
Act. Administrativas y Serv. Aux. Empresas	871	22,4%
Comercio mayor, menor y venta repar. vehículos motor	803	20,7%
Industria	626	16,1%
Hostelería	310	8,0%
Construcción	281	7,2%
Act. Sanitarias y Serv. Sociales	225	5,8%
Educación	206	5,3%
Act. Artísticas, recreativas y entretenimiento	184	4,7%
Transporte, almacenamiento y act. anexas	104	2,7%
Otros servicios	94	2,4%

TOTAL	SEXO Y EDAD								SECTORES				
	HOMBRES				MUJERES				AGRICUL- TURA	INDUSTRIA	CONS- TRUCCION	SERVICIOS	S/E ANTERIOR
	<25	25-44	>=45	TOTAL	<25	25-44	>=45	TOTAL					
19.052	1.067	3.404	3.786	8.257	881	4.857	5.057	10.795	101	1.854	2.010	14.136	951
4,1%	Tasa paro registrado/ total paro registrado Comunidad Madrid												
11,7%	% Extranjeros/ total paro registrado Fuenlabrada (sept-2015)												

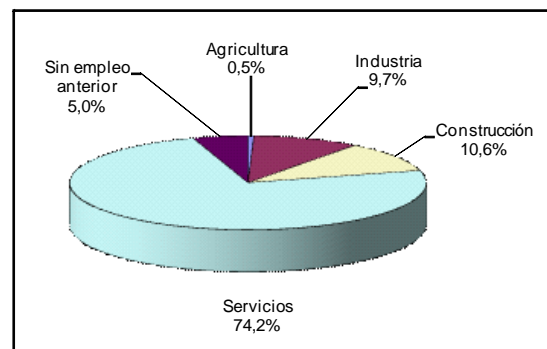
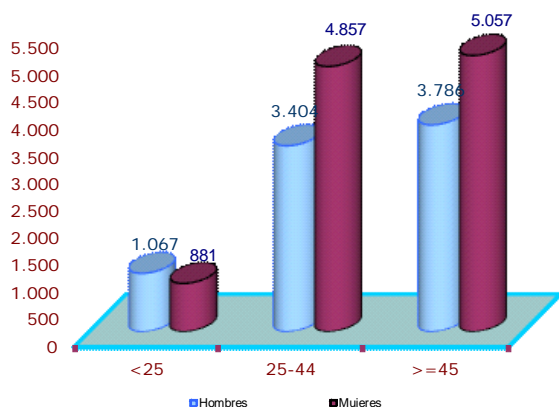
Parados por sexo y edad

	Parados registrados			%		
	Total	Hombres	Mujeres	Total	Hombres	Mujeres
Total	19.052	8.257	10.795	100,0%	43,3%	56,7%
<25	1.948	1.067	881	10,2%	5,6%	4,6%
25-44	8261	3.404	4.857	43,4%	17,9%	25,5%
>=45	8.843	3.786	5.057	46,4%	19,9%	26,5%

Parados por sector del empleo anterior

Sector	Parados registrados	
	Total	%
	19052	100,0%
Agricultura	101	0,5%
Industria	1.854	9,7%
Construcción	2.010	10,6%
Servicios	14.136	74,2%
Sin empleo anterior	951	5,0%

PARO REGISTRADO POR SEXO Y EDAD



Fuente: Servicio Público Estatal de Empleo

Observatorio Local de Empleo
Área de Estudios, Proyectos y Comunicación

Elaboración y redacción:

Juan Bernete García

Observatorio Local de Empleo Fuenlabrada
Área de Estudios, Proyectos, Calidad y Comunicación
CIFE. Ayuntamiento de Fuenlabrada

Tfn: 91 649 70 00 (ext. 6525)
e-mail: juan.bernete@cife-fuenlabrada.es