

INFORME

PARO y CONTRATOS REGISTRADOS en FUENLABRADA. Octubre 2016



Noviembre 2016

Paro registrado (Octubre 2016)

El número de desempleados/as en Fuenlabrada **durante el mes de octubre aumenta en 157 personas**, 1%, con respecto al mes de septiembre y se produce un nuevo **descenso interanual del 13,8%, 2.627 desempleados/as menos** respecto al mismo mes del año anterior, por lo que **la cifra total de personas desempleadas se sitúa en 16.425** (6.764 hombres y 9.661 mujeres).

El paro aumenta solo en los hombres, 157 más, **permaneciendo igual en las mujeres**. **El paro ha descendido en los últimos doce meses en mayor medida entre los hombres**, un 18,1%, frente al descenso del 10,5% entre las mujeres. Por sexo, **las mujeres suponen el 58,8% del total** del desempleo en el municipio.

El paro aumenta en todos los grupos de edad: entre los de 25 a 44, con 98 desempleados/as más; **entre los mayores de 45**, con 37 desempleados/as más **y entre los menores de 25 años**, con 22 desempleados/as más. **Los mayores de 45 años representan casi la mitad del total de desempleados/as** (48,2%).

Por sectores de actividad, **el paro aumenta en todos los sectores: el sector servicios**, con **89 personas desempleadas más**, agrupa al **75%** del total de desempleados/as; **en la industria**, con **42 personas desempleadas más**, supone el 9,7% del paro registrado; **en la construcción** con **19 personas desempleadas más**, representa el 9,9% del paro registrado. **Permanece igual en el grupo de personas sin empleo anterior** que representa al 4,9% de los/as desempleados/as.

Según el tiempo de permanencia en el desempleo, **el paro aumenta entre las personas que llevan menos de 12 meses inscritas** (243 más) **y disminuye entre las personas desempleadas con más de 12 meses** o de larga duración (86 menos). **El desempleo de larga duración representa el 45,1% del total**.

Por nacionalidad, **aumenta el paro registrado entre la población española**, con 95 desempleados más (+0,7%) **y entre la población extranjera**, con 62 desempleados más (+3,2%). Ésta última representa en el mes de septiembre **el 12,1% del total** (1.983 personas desempleadas).

En Fuenlabrada se encontraban inscritas **525 personas demandantes de empleo que declaraban algún tipo de discapacidad** (física, intelectual, enfermedad mental, sensorial o del lenguaje), lo que representa **el 3,3% del total** (datos de agosto de 2016).

TABLA PARO REGISTRADO FUENLABRADA Octubre 2016

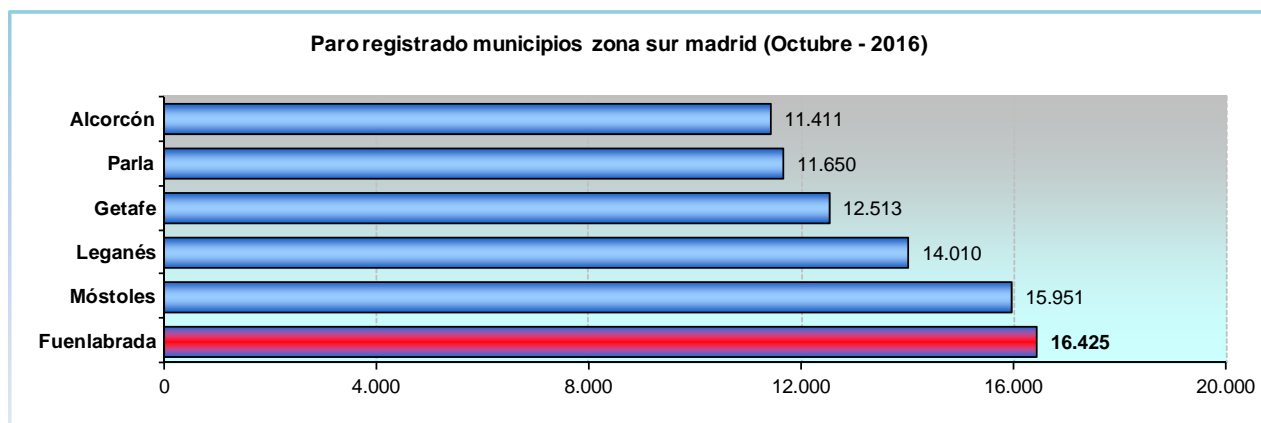
	Total oct-16	Variación último mes		Variación último año		% respecto al total	Total sep-16	Total oct-15
		Absoluta	Relativa	Absoluta	Relativa			
Total	16.425	157	0,97%	-2.627	13,79%	100%	16.268	19.052
Hombres	6.764	157	2,38%	-1.493	18,08%	41,2%	6.607	8.257
Mujeres	9.661	0	0,00%	-1.134	10,50%	58,8%	9.661	10.795
Edades								
Menores 25 años	1.525	22	1,46%	-423	21,71%	9,3%	1.503	1.948
25 - 44 años	6.975	98	1,43%	-1.286	15,57%	42,5%	6.877	8.261
Mayores 45 años	7.925	37	0,47%	-918	10,38%	48,2%	7.888	8.843
Sectores de actividad								
Agricultura	93	7	8,14%	-8	-7,92%	0,6%	86	101
Industria	1.589	42	2,71%	-265	14,29%	9,7%	1.547	1.854
Construcción	1.623	19	1,18%	-387	19,25%	9,9%	1.604	2.010
Servicios	12.316	89	0,73%	-1.820	12,87%	75,0%	12.227	14.136
Sin empleo anterior	804	0	0,00%	-147	15,46%	4,9%	804	951
Tiempo desempleo								
Menos 12 meses	9.018	243	2,77%	-1.468	14,00%	54,9%	8.775	10.486
Más 12 meses	7.407	-86	-1,15%	-1.159	13,53%	45,1%	7.493	8.566
Nacionalidad								
Española	14.442	95	0,66%	-2.319	13,84%	87,9%	14.347	16.761
Extranjera	1.983	62	3,23%	-308	13,44%	12,1%	1.921	2.291

Fuente: elaboración propia a partir de datos del Servicio Público de Empleo de la Comunidad de Madrid

Comparativa Municipios de la Zona Sur y la Comunidad de Madrid:

Fuenlabrada es el segundo municipio de la Comunidad, tras Madrid capital, en número de personas desempleadas, con el 3,9% del total de paro registrado en la Comunidad de Madrid.

Por municipios, el desempleo presenta cifras más altas en Fuenlabrada (16.425), Móstoles (15.951) y Leganés (14.010).



Fuente: elaboración propia a partir de datos del Servicio Público de Empleo de la Comunidad de Madrid

En paro femenino Fuenlabrada está por encima de la media en la corona Sur y del conjunto de la Comunidad de Madrid, con un 58,8% de paro de mujeres.

TABLA PARO GRANDES MUNICIPIOS ZONA SUR

Octubre 2016

(Datos por sexo)

	Población en edad laboral (1)	Desempleo Total	%	Hombres	Mujeres	% paro femenino
Alcorcón	105.295	11.411	10,8%	4.869	6.542	57,3%
Fuenlabrada	143.258	16.425	11,5%	6.764	9.661	58,8%
Getafe	114.230	12.513	11,0%	5.239	7.274	58,1%
Leganés	120.406	14.010	11,6%	5.902	8.108	57,9%
Móstoles	142.579	15.951	11,2%	6.890	9.061	56,8%
Parla	87.228	11.650	13,4%	4.951	6.699	57,5%
Total corona Sur	712.996	81.960	11,5%	34.615	47.345	57,8%
Total Com. Madrid	4.284.992	420.305	9,8%	184.444	235.861	56,1%

Fuente: elaboración propia a partir de datos del Servicio Público de Empleo de la Comunidad de Madrid

(1) Población en edad de trabajar (16-64 años). INE. Padrón Continuo a 1 de enero de 2015.

En cuanto a la **variación mensual**, el aumento del paro en **Fuenlabrada** está situado por encima de la media de los grandes municipios del Sur y mayor que la media del conjunto de la Comunidad de Madrid (ha aumentado el 0,2%). Y en cuanto a la **variación interanual**, continua liderando la bajada nuestro municipio:

TABLA PARO GRANDES MUNICIPIOS ZONA SUR

Octubre 2016

(Variaciones mensual y anual)

	Desempleo Total	Variación mensual	% variación mensual	Variación anual	% variación anual
Alcorcón	11.411	11	0,1%	-1.473	-11,4%
Fuenlabrada	16.425	157	1,0%	-2.627	-13,8%
Getafe	12.513	33	0,3%	-1.261	-9,2%
Leganés	14.010	13	0,1%	-1.952	-12,2%
Móstoles	15.951	106	0,7%	-2.219	-12,2%
Parla	11.650	90	0,8%	-1.626	-12,2%
Total corona Sur	81.960	410	0,5%	-11.158	-12,0%
Total Com. Madrid	420.305	773	0,2%	-46.009	-9,9%

Fuente: elaboración propia a partir de datos del Servicio Público de Empleo de la Comunidad de Madrid

Fuenlabrada, con un 12,1%, cuenta con la tasa de demandantes extranjeros más baja de toda la zona sur y por debajo de la media del conjunto de la Comunidad de Madrid:

TABLA PARO GRANDES MUNICIPIOS ZONA SUR

Octubre 2016

(Datos por nacionalidad)

	Desempleo Total	Española	Extranjera	% paro extranjeros
Alcorcón	11.411	9.613	1.798	15,8%
Fuenlabrada	16.425	14.442	1.983	12,1%
Getafe	12.513	10.085	2.428	19,4%
Leganés	14.010	11.849	2.161	15,4%
Móstoles	15.951	13.488	2.463	15,4%
Parla	11.650	8.670	2.980	25,6%
Total corona Sur	81.960	68.147	13.813	16,9%
Total Com. Madrid	420.305	353.313	66.992	15,9%

Fuente: elaboración propia a partir de datos del Servicio Público de Empleo de la Comunidad de Madrid

Contrataciones

En octubre, la contratación en las empresas con centros de trabajo en Fuenlabrada ha experimentado un descenso del 5,8% respecto al mes anterior (216 contratos menos), registrándose un total de 3.500 contratos (1.941 hombres y 1.559 mujeres). La variación interanual en la contratación presenta un descenso del 9,9% (386 contratos menos que en octubre de 2015).

Por grupos de edad, destaca el de 25 a 44 años con el 59,7% del total de contratos (2.090), seguido de los mayores de 44 años, con el 20,4% (715) y los menores de 25 años con el 19,9% (695).

El 81,5% del total de los contratos son de carácter temporal (2.853 contratos) y han descendido en este último mes un 6,9% (197 contratos menos). En comparación con el año anterior, la contratación temporal ha descendido un 11,9% (385 contratos menos). Por otra parte, el 18,5% del total son indefinidos (647 contratos), un descenso del 2,9% mensual (con 19 contratos menos) y en la comparativa anual un descenso del 0,2% (1 contrato menos).

El 45,9% de los contratos realizados lo fueron a tiempo parcial y el 21,4% con una duración inferior a 30 días.

La contratación en octubre descendió en todos los sectores. En los servicios, con 22 contratos menos (-0,8%), sigue siendo el que mayor volumen de contratación registra; en la industria, con 170 contratos menos (-22,3%) y en la construcción, con 25 contratos menos (-7,1%).

Entre las actividades económicas con mayores volúmenes de contratación, se pueden destacar las siguientes:

Actividad Económica	Nº Contratos			% s/ total
	Indef.	Temp.	Total	
Comercio Por Mayor y Menor; Rep. Vehículos	236	518	754	21,5%
Industria Manufacturera	63	490	553	15,8%
Act. Administrativas y Servicio Auxiliar	14	430	444	12,7%
Hostelería	90	294	384	11,0%
Construcción	64	265	329	9,4%
Educación	63	163	226	6,5%
Act. Sanitarias y de Servicios Sociales	11	197	208	5,9%
Act. Artísticas, Recreativas y Entretenimiento	11	193	204	5,8%
Transporte y Almacenamiento	19	77	96	2,7%
Act. Profesionales, Científica y Técnica	26	53	79	2,3%

TOTAL	SEXO Y EDAD								SECTORES				
	HOMBRES				MUJERES				AGRICUL- TURA	INDUSTRIA	CONS- TRUCCION	SERVICIOS	S/E ANTERIOR
	<25	25-44	>=45	TOTAL	<25	25-44	>=45	TOTAL					
16.425	831	2.780	3.153	6.764	694	4.195	4.772	9.661	93	1.589	1.623	12.316	804
3,9%	Tasa paro registrado/ total paro registrado Comunidad Madrid												
12,1%	% Extranjeros/ total paro registrado Fuenlabrada												

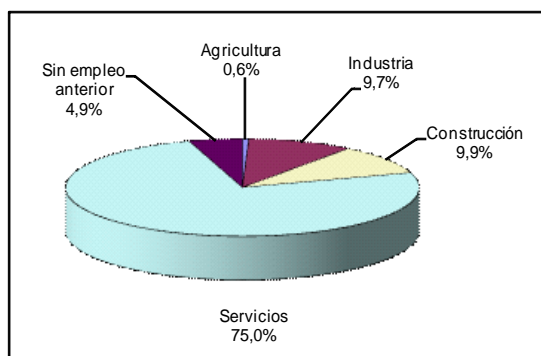
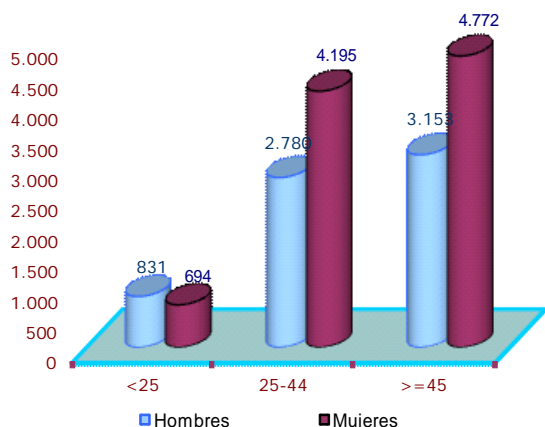
Parados por sexo y edad

	Parados registrados			%		
	Total	Hombres	Mujeres	Total	Hombres	Mujeres
Total	16.425	6.764	9.661	100,0%	41,2%	58,8%
<25	1.525	831	694	9,3%	5,1%	4,2%
25-44	6975	2.780	4.195	42,5%	16,9%	25,5%
>=45	7.925	3.153	4.772	48,2%	19,2%	29,1%

Parados por sector del empleo anterior

Sector	Parados registrados	
	Total	%
	16425	100,0%
Agricultura	93	0,6%
Industria	1.589	9,7%
Construcción	1.623	9,9%
Servicios	12.316	75,0%
Sin empleo anterior	804	4,9%

PARO REGISTRADO POR SEXO Y EDAD



Fuente: Servicio Público de Empleo. Comunidad de Madrid

Elabora: Observatorio Local de Empleo
Área de Estudios, Proyectos y Calidad

Elaboración y redacción:

Juan Bernete García

Observatorio Local de Empleo Fuenlabrada
Área de Estudios, Proyectos y Calidad
CIFE. Ayuntamiento de Fuenlabrada

Tfn: 91 606 25 12 (ext. 6525)
e-mail: observatorio.empleo@cife-fuenlabrada.es