

**PARO y CONTRATOS  
REGISTRADOS  
en FUENLABRADA  
Mayo 2016**

**OBSERVATORIO LOCAL DE EMPLEO**

**Junio 2016**

## Paro registrado (Mayo 2016)

Fuenlabrada ha registrado un total de **17.445 personas desempleadas inscritas** (7.403 hombres y 10.042 mujeres). En relación al mes anterior, el paro registrado disminuye en **606 personas desempleadas menos que el mes anterior** (un descenso mensual del 3,4%).

Tabla 1. Variación paro Fuenlabrada				
Meses de	Variación mensual		Variación anual	
	absoluta	%	absoluta	%
Mayo				
2012	261	1,2%	2.279	11,5%
2013	-435	-1,8%	1.647	7,4%
2014	-697	-3,1%	-1.710	-7,2%
2015	-590	-2,9%	-2.431	-11,0%
2016	-606	-3,4%	-2.187	-11,1%

Se mantiene la tendencia de bajadas mensuales del paro en nuestro municipio y se produce un nuevo **descenso interanual del 11,1%**, lo que equivale a **2.187 desempleados/as menos** respecto al año anterior.

Por sexo, los hombres suponen el 42,4% y las mujeres el 57,6%. En este mes **el paro disminuye tanto en hombres (-5%) como en mujeres (-2,1%)**. **El paro ha descendido en los últimos doce meses en mayor medida entre los hombres**, un 15,7%, frente al descenso del 7,5% entre las mujeres.

**Por grupos de edad, destaca el de los mayores de 45 años (48,2%)**, seguido de los de **25 a 44 años (42,8%)** y los menores de 25 años (9%). Respecto al mes anterior, **el paro ha descendido en todos los grupos de edad: entre los de entre 25 y 44**, con 424 desempleados/as menos (-5,4%); **entre los mayores de 45** con 158 desempleados/as menos (-1,8%) **y entre los menores de 25 años**, con 24 desempleados/as menos (-1,5%).

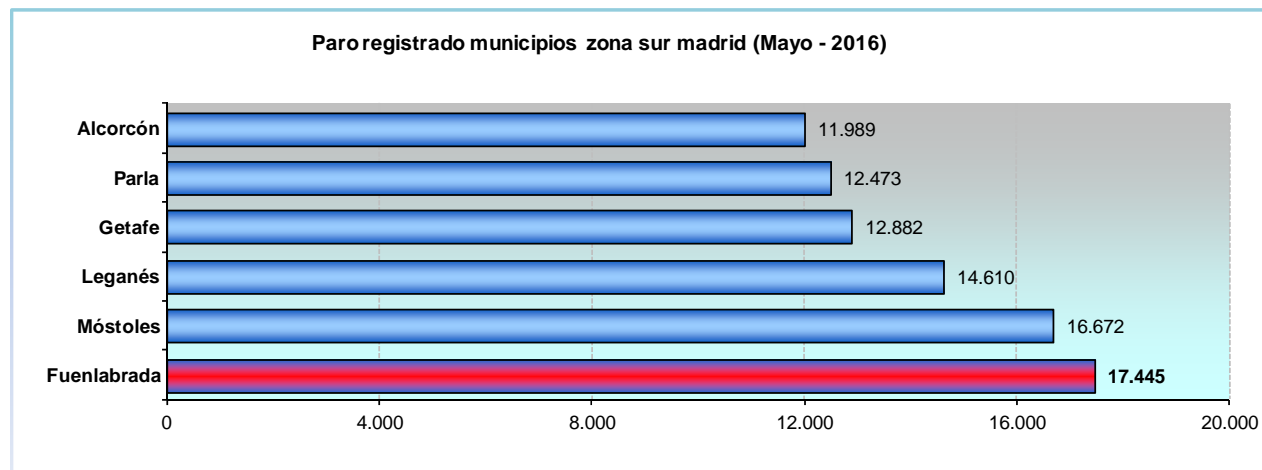
Por sectores de actividad, **disminuye en todos los sectores**. **En el sector servicios con 394 personas desempleadas menos (-2,9%)** y agrupa al 74,6% del total de desempleados/as; **en la construcción con 118 personas desempleadas menos (-6,1%)**, representa el 10,4% del paro registrado; **en la industria, con 77 personas desempleadas menos (-4,3%)**, supone el 9,8% del paro registrado **y en el grupo de personas sin empleo anterior con 13 personas desempleadas menos (-1,6%)** y representa al 4,7% de los/as desempleados/as.

Por nacionalidad, **disminuye el paro registrado entre la población española**, con 502 desempleados menos (-3,2%) **y entre la población extranjera**, con 104 desempleados menos (-4,7%). Ésta última representa en el mes de mayo **el 12,1% del total** (2.119 personas desempleadas).

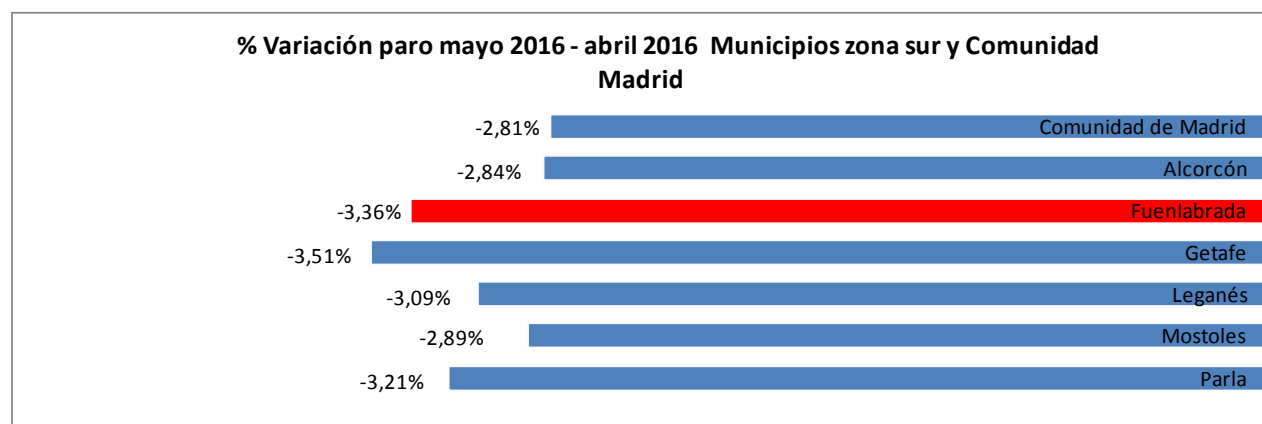
### Comparativa Municipios de la Zona Sur y la Comunidad de Madrid:

Fuenlabrada es el segundo municipio de la Comunidad, tras Madrid capital, en número de personas desempleadas y representa el 4% del total de paro registrado en la Comunidad de Madrid.

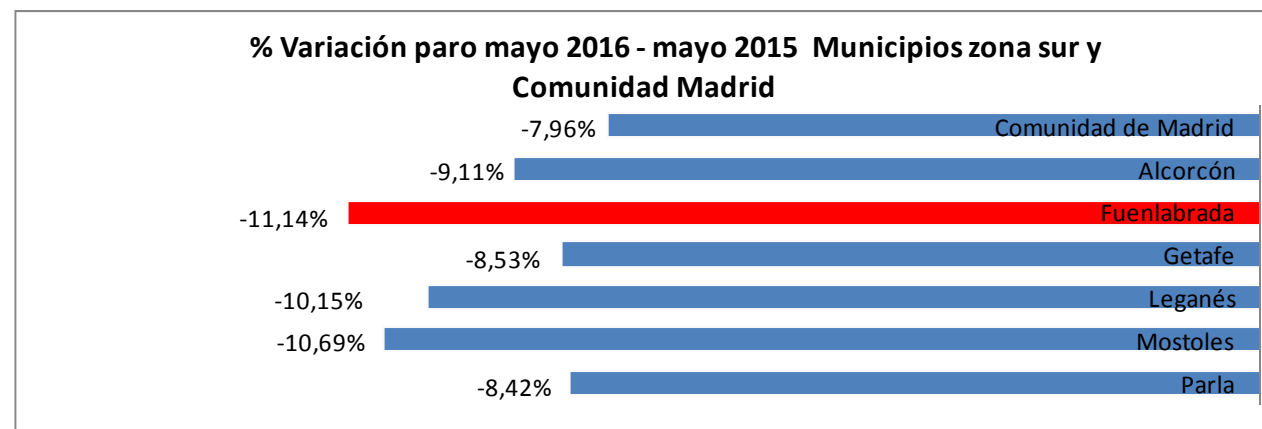
Por municipios, el desempleo presenta cifras más altas en Fuenlabrada (17.445), Móstoles (16.672) y Leganés (14.610).



En cuanto a la variación mensual:



Y en cuanto a la variación interanual, lidera la bajada nuestro municipio:



## Contrataciones

En mayo, la contratación en las empresas con centros de trabajo en Fuenlabrada ha experimentado un aumento del **6,3%** respecto al mes anterior (179 contratos más), registrándose un total de **3.003 contratos** (1.725 hombres y 1.278 mujeres). La **variación interanual en la contratación** presenta un **aumento del 9,3%** (256 contratos más que en mayo de 2015). No se firmaban tantas contrataciones desde el mes de mayo de 2008 (inicio de la crisis).

**Por grupos de edad, destaca el de 25 a 44 años con el 61,7%** del total de contratos (1.854), seguido de los mayores de 44 años, con el 19,8% (596) y los menores de 25 años con el 18,4% (553).

**El 82,1% del total de los contratos son de carácter temporal** (2.464 contratos) y han **aumentado** en este último mes **un 7,8%** (178 contratos más). En comparación con el año anterior, la contratación temporal ha aumentado un 10,7% (239 contratos más). Por otra parte, **el 17,9% del total son indefinidos** (539 contratos), **un ligero aumento del 0,2% mensual** (con 1 contratos más) y **en la comparativa anual un incremento del 3,3%** (17 contratos más).

**El 46,6% de los contratos realizados lo fueron a tiempo parcial y el 26,8% con una duración inferior a 30 días.**

**La contratación en mayo aumentó en el sector servicios**, con 170 contratos más (+9%), sigue siendo el que mayor volumen de contratación registra, **y en la industria**, con 24 contratos más (+4%). **Disminuyen ligeramente en la construcción**, con 13 contratos menos (-5%) **y en agricultura**, con 2 contratos menos.

Entre las **actividades económicas con mayores volúmenes de contratación**, se pueden destacar las siguientes:

Actividad Económica	Nº Contratos realizados	% s/ total
Comercio Por Mayor y Menor; Rep. Vehículos	661	22,0%
Industria Manufacturera	570	19,0%
Hostelería	319	10,6%
Act. Administrativas y Servicio Auxiliar	275	9,2%
Construcción	258	8,6%
Act. Artísticas, Recreativas y Entretenimiento	242	8,1%
Act. Sanitarias y de Servicios Sociales	144	4,8%
Transporte y Almacenamiento	107	3,6%
Otros Servicios	98	3,3%
Act. Profesionales, Científica y Técnica	76	2,5%

TOTAL	SEXO Y EDAD								SECTORES				
	HOMBRES				MUJERES				AGRICUL- TURA	INDUSTRIA	CONS- TRUCCION	SERVICIOS	S/E ANTERIOR
	<25	25-44	>=45	TOTAL	<25	25-44	>=45	TOTAL					
17.445	873	3.017	3.513	7.403	694	4.447	4.901	10.042	90	1.705	1.817	13.011	822
4,0%	Tasa paro registrado/ total paro registrado Comunidad Madrid												
12,1%	% Extranjeros/ total paro registrado Fuenlabrada												

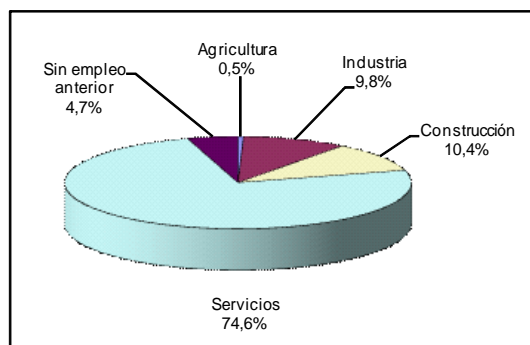
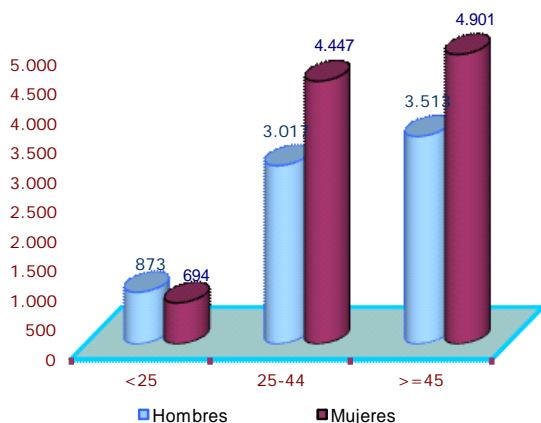
Parados por sexo y edad

	Parados registrados			%		
	Total	Hombres	Mujeres	Total	Hombres	Mujeres
Total	17.445	7.403	10.042	100,0%	42,4%	57,6%
<25	1.567	873	694	9,0%	5,0%	4,0%
25-44	7464	3.017	4.447	42,8%	17,3%	25,5%
>=45	8.414	3.513	4.901	48,2%	20,1%	28,1%

Parados por sector del empleo anterior

Sector	Parados registrados	
	Total	%
	17445	100,0%
Agricultura	90	0,5%
Industria	1.705	9,8%
Construcción	1.817	10,4%
Servicios	13.011	74,6%
Sin empleo anterior	822	4,7%

PARO REGISTRADO POR SEXO Y EDAD



Fuente: Servicio Público de Empleo. Comunidad de Madrid

Elabora: Observatorio Local de Empleo  
Área de Estudios, Proyectos y Calidad

Elaboración y redacción:

Juan Bernete García

Observatorio Local de Empleo Fuenlabrada  
Área de Estudios, Proyectos y Calidad  
CIFE. Ayuntamiento de Fuenlabrada

Tfn: 91 606 25 12 (ext. 6525)  
e-mail: observatorio.empleo@cife-fuenlabrada.es