



Ayuntamiento de
FUENLABRADA
Consejería de Empleo y Formación

INFORME

PARO y CONTRATOS REGISTRADOS en FUENLABRADA. Junio 2017



Observatorio
LOCAL
de Empleo



Paro registrado (Junio 2017)

El número de desempleados/as en Fuenlabrada, durante el mes de junio, disminuye en **519 personas**, -3,4%, con respecto al mes anterior y se produce un nuevo **descenso interanual del 12,7%**, **2.119 desempleados/as menos** respecto al mismo mes del año anterior, por lo que **la cifra total de personas desempleadas se sitúa en 14.602** (5.668 hombres y 8.934 mujeres).

El paro disminuye tanto en los hombres, 338 menos, **como en las mujeres**, 181 menos. **El paro ha descendido en los últimos doce meses en mayor medida entre los hombres**, un 17,9%, frente al descenso del 9% entre las mujeres. Por sexo, **las mujeres suponen el 61,2% del total** del desempleo en el municipio.

El paro disminuye en todos los grupos de edad: entre los menores de 25 años, con 87 desempleados/as menos; **entre los de 25 a 44**, con 264 desempleados/as menos **y entre los mayores de 45**, con 168 desempleados/as menos. **Los mayores de 45 años representan casi la mitad del total de desempleados/as** (49,8%).

Por sectores de actividad, **el paro desciende en todos los sectores: en servicios**, con **349 personas desempleadas menos**, agrupa al **75,5%** del total de desempleados/as; **en la industria**, con **59 personas desempleadas menos**, supone el 9,6% del paro registrado; **en la construcción**, con **108 personas desempleadas menos**, representa el 9% del paro registrado **y en la agricultura**, con **4 personas desempleadas menos**. Solamente el paro aumenta **en el grupo de personas sin empleo anterior**, con **1 persona desempleada más**, y representa al 5,3% de los/as desempleados/as.

Según el tiempo de permanencia en el desempleo, **el paro disminuye entre las personas que llevan menos de 12 meses inscritas** (375 menos) **y entre las personas desempleadas con más de 12 meses** o de larga duración (144 menos). **El desempleo de larga duración representa el 44,9% del total**.

Por nacionalidad, **disminuye el paro registrado entre la población española**, con 464 desempleados menos (-3,5%) **y entre la población extranjera**, con 55 desempleados menos (-2,8%). Ésta última representa en el mes de junio **el 13,1% del total** (1.916 personas desempleadas).

En Fuenlabrada se encontraban inscritas **541 personas demandantes de empleo que declaraban algún tipo de discapacidad** (física, intelectual, enfermedad mental, sensorial o del lenguaje), lo que representa **el 3,6% del total** (datos de abril de 2017).

TABLA PARO REGISTRADO FUENLABRADA

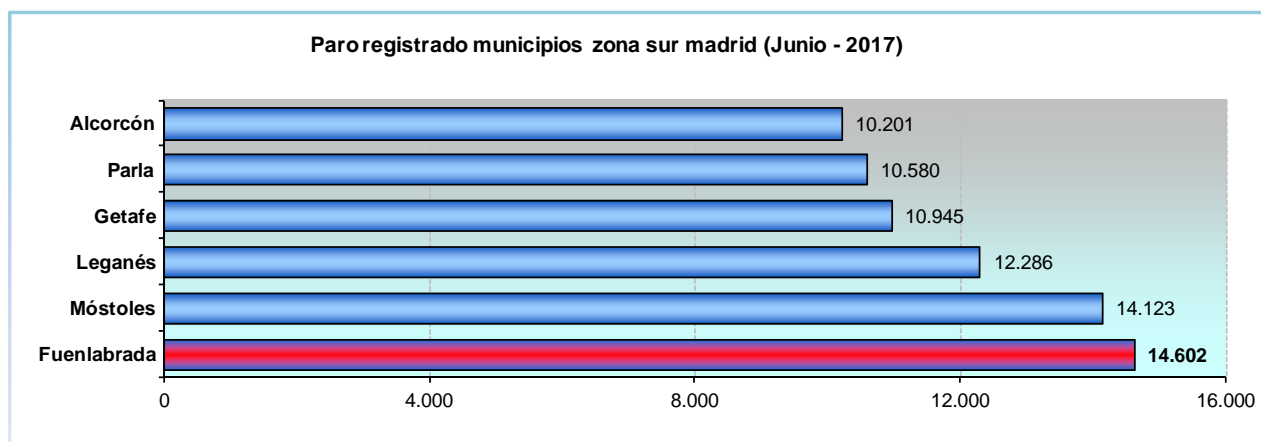
Junio 2017

	Total jun-17	Variación último mes		Variación último año		% respecto al total	Total may-17	Total jun-16
		Absoluta	Relativa	Absoluta	Relativa			
Total	14.602	-519	-3,43%	-2.119	-12,67%	100%	15.121	16.721
Hombres	5.668	-338	-5,63%	-1.239	-17,94%	38,8%	6.006	6.907
Mujeres	8.934	-181	-1,99%	-880	-8,97%	61,2%	9.115	9.814
Edades								
Menores 25 años	1.166	-87	-6,94%	-181	-13,44%	8,0%	1.253	1.347
25 - 44 años	6.161	-264	-4,11%	-977	-13,69%	42,2%	6.425	7.138
Mayores 45 años	7.275	-168	-2,26%	-961	-11,67%	49,8%	7.443	8.236
Sectores de actividad								
Agricultura	88	-4	-4,35%	-2	-2,22%	0,6%	92	90
Industria	1.406	-59	-4,03%	-254	-15,30%	9,6%	1.465	1.660
Construcción	1.319	-108	-7,57%	-364	-21,63%	9,0%	1.427	1.683
Servicios	11.019	-349	-3,07%	-1.483	-11,86%	75,5%	11.368	12.502
Sin empleo anterior	770	1	0,13%	-16	-2,04%	5,3%	769	786
Tiempo desempleo								
Menos 12 meses	8.044	-375	-4,45%	-880	-9,86%	55,1%	8.419	8.924
Más 12 meses	6.558	-144	-2,15%	-1.239	-15,89%	44,9%	6.702	7.797
Nacionalidad								
Española	12.686	-464	-3,53%	-1.977	-13,48%	86,9%	13.150	14.663
Extranjera	1.916	-55	-2,79%	-142	-6,90%	13,1%	1.971	2.058

Fuente: elaboración propia a partir de datos del Servicio Público de Empleo de la Comunidad de Madrid

Comparativa Municipios de la Zona Sur y la Comunidad de Madrid:

Fuenlabrada es el segundo municipio de la Comunidad, tras Madrid capital, en número de personas desempleadas, con el 3,8% del total de paro registrado en la Comunidad de Madrid. Si bien, la tasa de paro en relación a la población en edad laboral (16-64 años), nuestro municipio (con el 10,3%) estaría situado en la media de los grandes municipios de la corona sur (10,3%) y 1,4 puntos por encima de la media del conjunto de la Comunidad de Madrid (8,9%).



Fuente: elaboración propia a partir de datos del Servicio Público de Empleo de la Comunidad de Madrid

En paro femenino Fuenlabrada está por encima de la media en la corona Sur (59,8%) y del conjunto de la Comunidad de Madrid (57,5%), con un **61,2% de paro de mujeres**.

TABLA PARO GRANDES MUNICIPIOS ZONA SUR

Junio 2017

(Datos por sexo)

	Población en edad laboral (1)	Desempleo Total	%	Hombres	Mujeres	% paro femenino
Alcorcón	104.591	10.201	9,8%	4.119	6.082	59,6%
Fuenlabrada	141.301	14.602	10,3%	5.668	8.934	61,2%
Getafe	114.710	10.945	9,5%	4.341	6.604	60,3%
Leganés	118.911	12.286	10,3%	5.046	7.240	58,9%
Móstoles	139.401	14.123	10,1%	5.827	8.296	58,7%
Parla	85.786	10.580	12,3%	4.267	6.313	59,7%
Total corona Sur	704.700	72.737	10,3%	29.268	43.469	59,8%
Total Com. Madrid	4.286.333	379.808	8,9%	161.475	218.333	57,5%

Fuente: elaboración propia a partir de datos del Servicio Público de Empleo de la Comunidad de Madrid

(1) Población en edad de trabajar (16-64 años). INE. Padrón Continuo a 1 de enero de 2016.

En cuanto a la **variación mensual**, Fuenlabrada lidera el descenso del paro (-3,4%) entre los grandes municipios del Sur (-3%), y por encima de la media del conjunto de la Comunidad de Madrid (-2%). Y en cuanto a la **variación interanual**, continúa liderando la bajada nuestro **municipio** (-12,7%), junto con Leganés y Móstoles:

TABLA PARO GRANDES MUNICIPIOS ZONA SUR

Junio 2017

(Variaciones mensual y anual)

	Desempleo Total	Variación mensual	% variación mensual	Variación anual	% variación anual
Alcorcón	10.201	-222	-2,1%	-1.457	-12,5%
Fuenlabrada	14.602	-519	-3,4%	-2.119	-12,7%
Getafe	10.945	-379	-3,3%	-1.583	-12,6%
Leganés	12.286	-421	-3,3%	-1.822	-12,9%
Móstoles	14.123	-383	-2,6%	-2.069	-12,8%
Parla	10.580	-309	-2,8%	-1.494	-12,4%
Total corona Sur	72.737	-2.233	-3,0%	-10.544	-12,7%
Total Com. Madrid	379.808	-7.735	-2,0%	-45.732	-10,7%

Fuente: elaboración propia a partir de datos del Servicio Público de Empleo de la Comunidad de Madrid

Fuenlabrada, con un 13,1%, **cuenta con la tasa de demandantes extranjeros más baja de toda la zona sur** (17,4%) y por debajo de la media del conjunto de la Comunidad de Madrid (16,1%):

TABLA PARO GRANDES MUNICIPIOS ZONA SUR

Junio 2017

(Datos por nacionalidad)

	Desempleo Total	Española	Extranjera	% paro extranjeros
Alcorcón	10.201	8.587	1.614	15,8%
Fuenlabrada	14.602	12.686	1.916	13,1%
Getafe	10.945	8.723	2.222	20,3%
Leganés	12.286	10.330	1.956	15,9%
Móstoles	14.123	11.888	2.235	15,8%
Parla	10.580	7.862	2.718	25,7%
Total corona Sur	72.737	60.076	12.661	17,4%
Total Com. Madrid	379.808	318.576	61.232	16,1%

Fuente: elaboración propia a partir de datos del Servicio Público de Empleo de la Comunidad de Madrid

Contrataciones

En junio, la contratación en las empresas con centros de trabajo en Fuenlabrada ha experimentado un aumento del 28,6% respecto al mes anterior (952 contratos más), registrándose un total de 4.286 contratos (2.564 hombres y 1.722 mujeres). La variación interanual en la contratación presenta un aumento del 12,9% (489 contratos más que en el mismo mes del año anterior).

Por grupos de edad, destaca el de 25 a 44 años con el 53,5% del total de contratos (2.295), seguido de los menores de 25 años con el 25,6% (1.099) y los mayores de 44 años, con el 20,8% (892).

El 85,5% del total de los contratos son de carácter temporal (3.665 contratos) y han aumentado en este último mes un 35,2% (954 contratos más). En comparación con el año anterior, la contratación temporal ha aumentado un 13,4% (434 contratos más). Por otra parte, el 14,5% del total son indefinidos (621 contratos), un descenso del 0,3% mensual (con 2 contratos menos) y en la comparativa anual un aumento del 9,7% (55 contratos más).

El 40,8% de los contratos realizados lo fueron a tiempo parcial y el 25,2% con una duración inferior a 30 días.

La contratación en junio aumentó en todos los sectores (excepto en agricultura). En los servicios, con 820 contratos más (+35%), sigue siendo el que mayor volumen de contratación registra; en la industria, con 42 contratos más (+6%); en la construcción, con 92 contratos más (+34%). En agricultura, 2 contratos menos.

Entre las actividades económicas con mayores volúmenes de contratación, se pueden destacar las siguientes:

Actividad Económica	Nº Contratos			% s/ total
	Indef.	Temp.	Total	
Comercio Por Mayor y Menor; Rep. Vehículos	239	512	751	17,5%
Industria Manufacturera	76	659	735	17,1%
Act. Administrativas y Servicio Auxiliar	23	696	719	16,8%
Construcción	52	313	365	8,5%
Hostelería	102	263	365	8,5%
Act. Artísticas, Recreativas y Entretenimiento	7	340	347	8,1%
Información y Comunicaciones	5	219	224	5,2%
Act. Sanitarias y de Servicios Sociales	10	154	164	3,8%
Transporte y Almacenamiento	37	103	140	3,3%
Educación	12	120	132	3,1%

Fuente: elaboración propia a partir de datos del Servicio Público de Empleo de la Comunidad de Madrid

TOTAL	SEXO Y EDAD								SECTORES				
	HOMBRES				MUJERES				AGRICUL- TURA	INDUSTRIA	CONS- TRUCCION	SERVICIOS	S/E ANTERIOR
	<25	25-44	>=45	TOTAL	<25	25-44	>=45	TOTAL					
14.602	625	2.327	2.716	5.668	541	3.834	4.559	8.934	88	1.406	1.319	11.019	770
3,8%	Tasa paro registrado/ total paro registrado Comunidad Madrid												
13,1%	% Extranjeros/ total paro registrado Fuenlabrada												

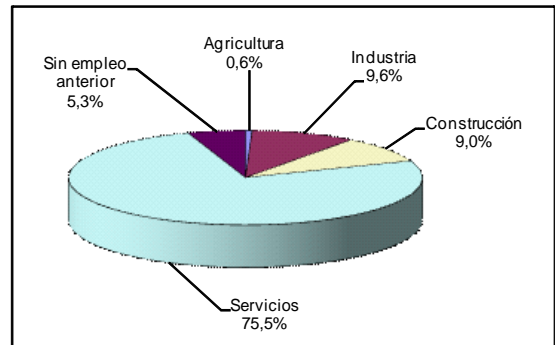
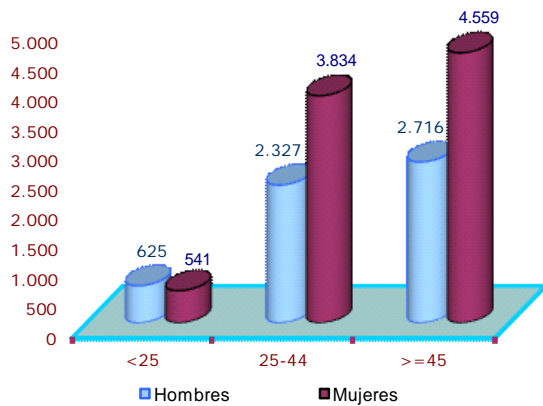
Parados por sexo y edad

	Parados registrados			%		
	Total	Hombres	Mujeres	Total	Hombres	Mujeres
Total	14.602	5.668	8.934	100,0%	38,8%	61,2%
<25	1.166	625	541	8,0%	4,3%	3,7%
25-44	6161	2.327	3.834	42,2%	15,9%	26,3%
>=45	7.275	2.716	4.559	49,8%	18,6%	31,2%

Parados por sector del empleo anterior

Sector	Parados registrados	
	Total	%
	14602	100,0%
Agricultura	88	0,6%
Industria	1.406	9,6%
Construcción	1.319	9,0%
Servicios	11.019	75,5%
Sin empleo anterior	770	5,3%

PARO REGISTRADO POR SEXO Y EDAD



Fuente: Servicio Público de Empleo. Comunidad de Madrid

Elabora: Observatorio Local de Empleo
Área de Estudios, Proyectos y Calidad

Elaboración y redacción:

Juan Bernete García

Observatorio Local de Empleo Fuenlabrada
Área de Estudios, Proyectos y Calidad
CIFE. Ayuntamiento de Fuenlabrada

Tfn: 91 606 25 12 (ext. 6525)
e-mail: cife.observatorio@ayto-fuenlabrada.es