



Ayuntamiento de  
FUENLABRADA  
Concejalía de Empleo y Formación

## INFORME

### PARO y CONTRATOS REGISTRADOS en FUENLABRADA. Febrero 2017



Observatorio  
**LOCAL**  
de Empleo



## Paro registrado (Febrero 2017)

El número de desempleados/as en Fuenlabrada, durante el mes de enero, aumenta en **33 personas**, 0,2%, con respecto al mes anterior y se produce un nuevo **descenso interanual del 11,7%**, **2.185 desempleados/as menos** respecto al mismo mes del año anterior, por lo que **la cifra total de personas desempleadas se sitúa en 16.499** (6.815 hombres y 9.684 mujeres).

**El paro aumenta tanto en los hombres, 20 más, como en las mujeres, 13 más. El paro ha descendido en los últimos doce meses en mayor medida entre los hombres, un 17%**, frente al descenso del 7,5% entre las mujeres. Por sexo, **las mujeres suponen el 58,7% del total** del desempleo en el municipio.

**El paro aumenta entre los menores de 25 años**, con 82 desempleados/as más y **disminuye entre los de 25 a 44**, con 35 desempleados/as menos y **entre los mayores de 45**, con 14 desempleados/as menos. **Los mayores de 45 años representan casi la mitad del total de desempleados/as** (48,2%).

Por sectores de actividad, **el paro aumenta en el sector servicios**, con **91 personas desempleadas más**, agrupa al **75,6%** del total de desempleados/as y **en el grupo de personas sin empleo anterior**, con **10 personas desempleadas más**, representa al 4,7% de los/as desempleados/as. **Disminuye en la industria**, con **33 personas desempleadas menos**, supone el 9,6% del paro registrado; **en la construcción**, con **33 personas desempleadas menos**, representa el 9,5% del paro registrado y **en la agricultura**, con **2 persona desempleadas menos**.

Según el tiempo de permanencia en el desempleo, **el paro aumenta entre las personas que llevan menos de 12 meses inscritas** (89 más) y **disminuye entre las personas desempleadas con más de 12 meses o de larga duración** (56 menos). **El desempleo de larga duración representa el 43,1% del total**.

Por nacionalidad, **aumenta el paro registrado entre la población española**, con 68 desempleados más (+0,5%) y **disminuye entre la población extranjera**, con 35 desempleados menos (-1,7%). Ésta última representa en el mes de febrero **el 12,5% del total** (2.060 personas desempleadas).

En Fuenlabrada se encontraban inscritas **540 personas demandantes de empleo que declaraban algún tipo de discapacidad** (física, intelectual, enfermedad mental, sensorial o del lenguaje), lo que representa **el 3,3% del total** (datos de diciembre de 2016).

TABLA PARO REGISTRADO FUENLABRADA

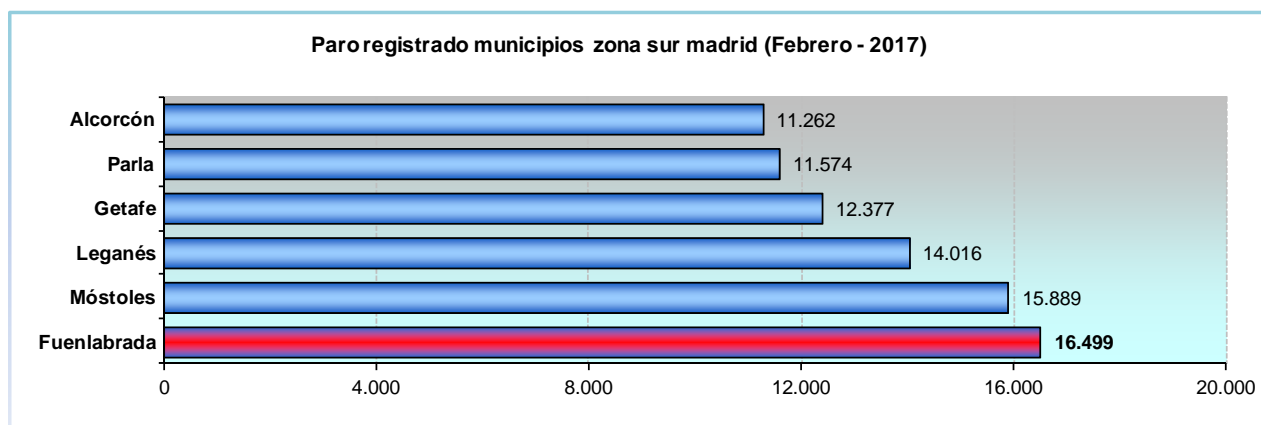
Febrero 2017

	Total ene-17	Variación último mes		Variación último año		% respecto al total	Total dic-16	Total ene-16
		Absoluta	Relativa	Absoluta	Relativa			
<b>Total</b>	<b>16.499</b>	<b>33</b>	<b>0,20%</b>	<b>-2.185</b>	<b>-11,69%</b>	<b>100%</b>	<b>16.466</b>	<b>18.684</b>
Hombres	6.815	20	0,29%	-1.400	-17,04%	41,3%	6.795	8.215
Mujeres	9.684	13	0,13%	-785	-7,50%	58,7%	9.671	10.469
<b>Edades</b>								
Menores 25 años	1.430	82	6,08%	-207	-12,65%	8,7%	1.348	1.637
25 - 44 años	7.112	-35	-0,49%	-1.132	-13,73%	43,1%	7.147	8.244
Mayores 45 años	7.957	-14	-0,18%	-846	-9,61%	48,2%	7.971	8.803
<b>Sectores de actividad</b>								
Agricultura	101	-2	-1,94%	1	1,00%	0,6%	103	100
Industria	1.588	-33	-2,04%	-240	-13,13%	9,6%	1.621	1.828
Construcción	1.575	-33	-2,05%	-485	-23,54%	9,5%	1.608	2.060
Servicios	12.467	91	0,74%	-1.374	-9,93%	75,6%	12.376	13.841
Sin empleo anterior	768	10	1,32%	-87	-10,18%	4,7%	758	855
<b>Tiempo desempleo</b>								
Menos 12 meses	9.383	89	0,96%	-898	-8,73%	56,9%	9.294	10.281
Más 12 meses	7.116	-56	-0,78%	-1.287	-15,32%	43,1%	7.172	8.403
<b>Nacionalidad</b>								
Española	14.439	68	0,47%	-2.029	-12,32%	87,5%	14.371	16.468
Extranjera	2.060	-35	-1,67%	-156	-7,04%	12,5%	2.095	2.216

Fuente: elaboración propia a partir de datos del Servicio Público de Empleo de la Comunidad de Madrid

### Comparativa Municipios de la Zona Sur y la Comunidad de Madrid:

Fuenlabrada es el segundo municipio de la Comunidad, tras Madrid capital, en número de personas desempleadas, con el 4% del total de paro registrado en la Comunidad de Madrid. Si bien, la tasa de paro en relación a la población en edad laboral (16-64 años), nuestro municipio estaría situado en la media de los grandes municipios de la corona sur (11,7%) y 2 puntos por encima de la media del conjunto de la Comunidad de Madrid (9,7%).



Fuente: elaboración propia a partir de datos del Servicio Público de Empleo de la Comunidad de Madrid

En paro femenino Fuenlabrada está por encima de la media en la corona Sur (57,2%) y del conjunto de la Comunidad de Madrid (55,5%), con un **58,7% de paro de mujeres**.

TABLA PARO GRANDES MUNICIPIOS ZONA SUR

Febrero 2017

(Datos por sexo)

	Población en edad laboral (1)	Desempleo Total	%	Hombres	Mujeres	% paro femenino
Alcorcón	104.591	11.262	10,8%	4.835	6.427	57,1%
Fuenlabrada	141.301	16.499	11,7%	6.815	9.684	58,7%
Getafe	114.710	12.377	10,8%	5.162	7.215	58,3%
Leganés	118.911	14.016	11,8%	6.065	7.951	56,7%
Móstoles	139.401	15.889	11,4%	6.901	8.988	56,6%
Parla	85.786	11.574	13,5%	4.919	6.655	57,5%
Total corona Sur	704.700	81.617	11,6%	34.697	46.920	57,5%
Total Com. Madrid	4.286.333	416.707	9,7%	184.668	232.039	55,7%

Fuente: elaboración propia a partir de datos del Servicio Público de Empleo de la Comunidad de Madrid

(1) Población en edad de trabajar (16-64 años). INE. Padrón Continuo a 1 de enero de 2016.

En cuanto a la **variación mensual**, el **aumento del paro** en Fuenlabrada (+0,2%) **está situado ligeramente por encima de la media** de los grandes municipios del Sur (+0,1%), pero por debajo de la media del conjunto de la Comunidad de Madrid (+0,4%). Y en cuanto a la **variación interanual**, al igual que en años anteriores, **continúa la bajada** nuestro municipio (-11,7%):

TABLA PARO GRANDES MUNICIPIOS ZONA SUR

Febrero 2017

(Variaciones mensual y anual)

	Desempleo Total	Variación mensual	% variación mensual	Variación anual	% variación anual
Alcorcón	11.262	-30	-0,3%	-1.596	-12,4%
Fuenlabrada	16.499	33	0,2%	-2.185	-11,7%
Getafe	12.377	65	0,5%	-1.286	-9,4%
Leganés	14.016	52	0,4%	-1.561	-10,0%
Móstoles	15.889	-32	-0,2%	-1.991	-11,1%
Parla	11.574	-38	-0,3%	-1.640	-12,4%
Total corona Sur	81.617	50	0,1%	-10.259	-11,2%
Total Com. Madrid	416.707	1.673	0,4%	-45.833	-9,9%

Fuente: elaboración propia a partir de datos del Servicio Público de Empleo de la Comunidad de Madrid

Fuenlabrada, con un 12,5%, **cuenta con la tasa de demandantes extranjeros más baja de toda la zona sur** (17,2%) y por debajo de la media del conjunto de la Comunidad de Madrid (16,2%):

TABLA PARO GRANDES MUNICIPIOS ZONA SUR

Febrero 2017

(Datos por nacionalidad)

	Desempleo Total	Española	Extranjera	% paro extranjeros
Alcorcón	11.262	9.497	1.765	15,7%
Fuenlabrada	16.499	14.439	2.060	12,5%
Getafe	12.377	9.859	2.518	20,3%
Leganés	14.016	11.852	2.164	15,4%
Móstoles	15.889	13.378	2.511	15,8%
Parla	11.574	8.566	3.008	26,0%
Total corona Sur	81.617	67.591	14.026	17,2%
Total Com. Madrid	416.707	349.053	67.654	16,2%

Fuente: elaboración propia a partir de datos del Servicio Público de Empleo de la Comunidad de Madrid

## Contrataciones

En febrero, la contratación en las empresas con centros de trabajo en Fuenlabrada ha experimentado un descenso del 14% respecto al mes anterior (459 contratos menos), registrándose un total de 2.800 contratos (1.663 hombres y 1.137 mujeres). La variación interanual en la contratación presenta un aumento del 2,5% (69 contratos más que en el mismo mes del año anterior).

Por grupos de edad, destaca el de 25 a 44 años con el 58,6% del total de contratos (1.640), seguido de los mayores de 44 años, con el 21,9% (612) y los menores de 25 años con el 19,6% (548).

El 80,3% del total de los contratos son de carácter temporal (2.249 contratos) y han descendido en este último mes un 15,2% (403 contratos menos). En comparación con el año anterior, la contratación temporal ha aumentado un 3,9% (84 contratos más). Por otra parte, el 19,7% del total son indefinidos (551 contratos), un descenso del 9,2% mensual (con 56 contratos menos) y en la comparativa anual un descenso del 2,7% (15 contratos menos).

El 40,6% de los contratos realizados lo fueron a tiempo parcial y el 22,8% con una duración inferior a 30 días.

La contratación en febrero descendió en todos los sectores, excepto en construcción. En los servicios, con 485 contratos menos (-21%), sigue siendo el que mayor volumen de contratación registra; en la industria, con 19 contratos menos (-3%) y en la agricultura, con 8 contratos menos. En la construcción aumentó con 53 contratos más (+18%).

Entre las actividades económicas con mayores volúmenes de contratación, se pueden destacar las siguientes:

Actividad Económica	Nº Contratos			% s/ total
	Indef.	Temp.	Total	
Industria Manufacturera	91	523	614	21,9%
Comercio Por Mayor y Menor; Rep. Vehiculos	200	357	557	19,9%
Construcción	68	280	348	12,4%
Hostelería	68	218	286	10,2%
Act. Administrativas y Servicio Auxiliar	15	199	214	7,6%
Act. Artísticas, Recreativas y Entretenimiento	4	163	167	6,0%
Act. Sanitarias y de Servicios Sociales	7	138	145	5,2%
Educación	17	76	93	3,3%
Transporte y Almacenamiento	24	61	85	3,0%
Información y Comunicaciones	3	75	78	2,8%

Fuente: elaboración propia a partir de datos del Servicio Público de Empleo de la Comunidad de Madrid

TOTAL	SEXO Y EDAD								SECTORES				
	HOMBRES				MUJERES				AGRICUL- TURA	INDUSTRIA	CONS- TRUCCION	SERVICIOS	S/E ANTERIOR
	<25	25-44	>=45	TOTAL	<25	25-44	>=45	TOTAL					
16.499	769	2.851	3.195	6.815	661	4.261	4.762	9.684	101	1.588	1.575	12.467	768
4,0%	Tasa paro registrado/ total paro registrado Comunidad Madrid												
12,5%	% Extranjeros/ total paro registrado Fuenlabrada												

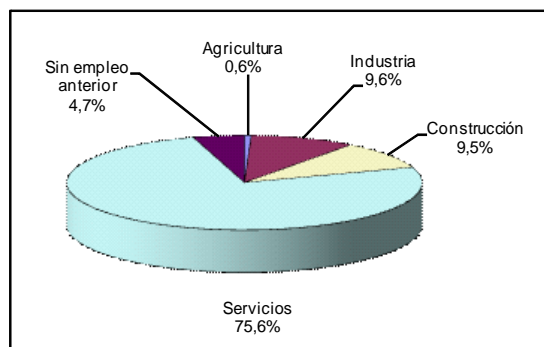
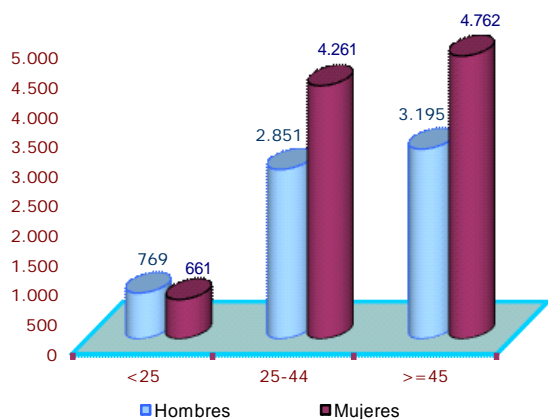
Parados por sexo y edad

	Parados registrados			%		
	Total	Hombres	Mujeres	Total	Hombres	Mujeres
Total	16.499	6.815	9.684	100,0%	41,3%	58,7%
<25	1.430	769	661	8,7%	4,7%	4,0%
25-44	7.112	2.851	4.261	43,1%	17,3%	25,8%
>=45	7.957	3.195	4.762	48,2%	19,4%	28,9%

Parados por sector del empleo anterior

Sector	Parados registrados	
	Total	%
	16499	100,0%
Agricultura	101	0,6%
Industria	1.588	9,6%
Construcción	1.575	9,5%
Servicios	12.467	75,6%
Sin empleo anterior	768	4,7%

PARO REGISTRADO POR SEXO Y EDAD



Fuente: Servicio Público de Empleo. Comunidad de Madrid

Elabora: Observatorio Local de Empleo  
Área de Estudios, Proyectos y Calidad

Elaboración y redacción:

Juan Bernete García

Observatorio Local de Empleo Fuenlabrada  
Área de Estudios, Proyectos y Calidad  
CIFE. Ayuntamiento de Fuenlabrada

Tfn: 91 606 25 12 (ext. 6525)  
e-mail: observatorio.empleo@cife-fuenlabrada.es